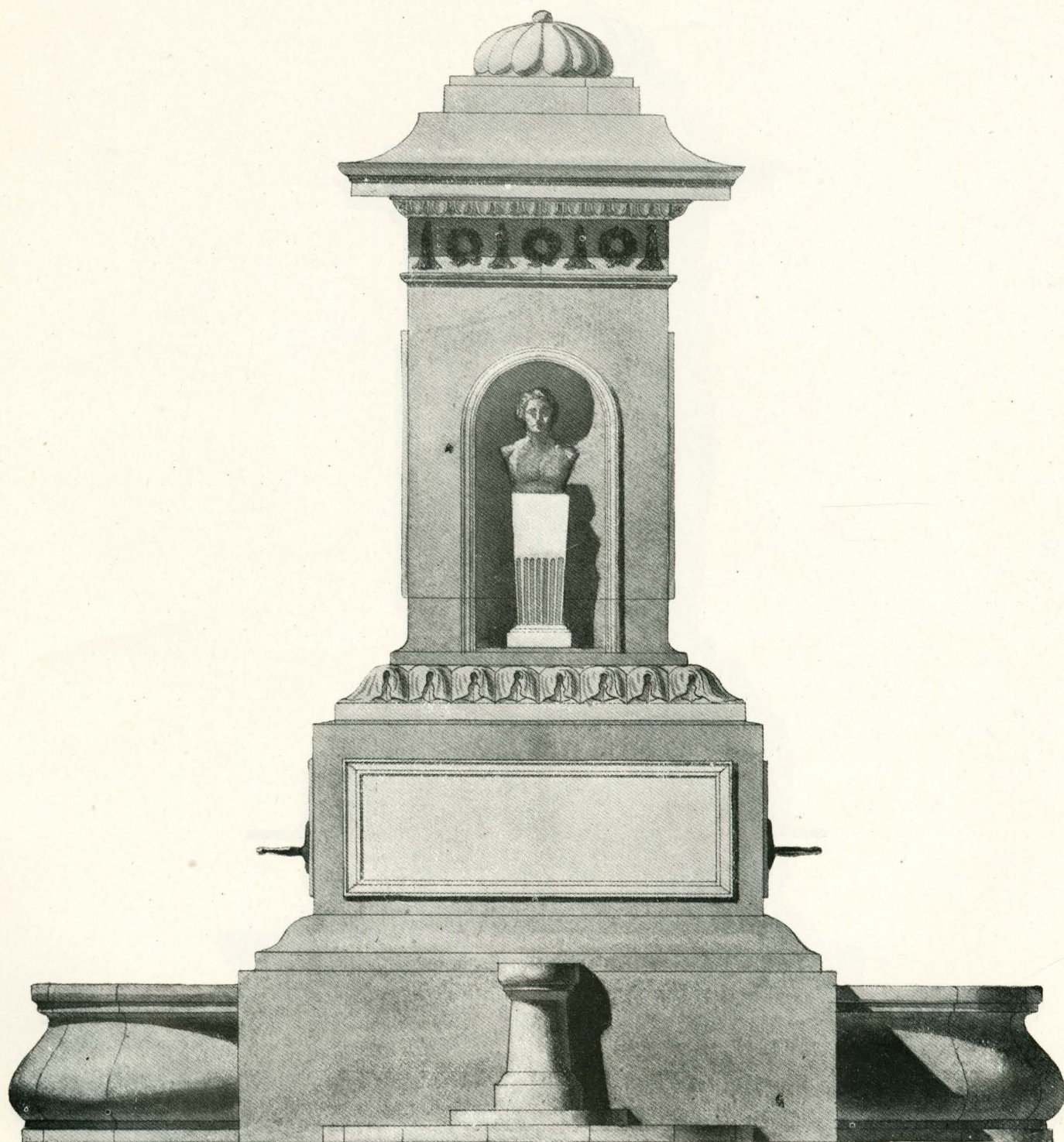


*Fuente de Pontejos.*  
*Siglo XIX. Madrid.*



*Escala.*

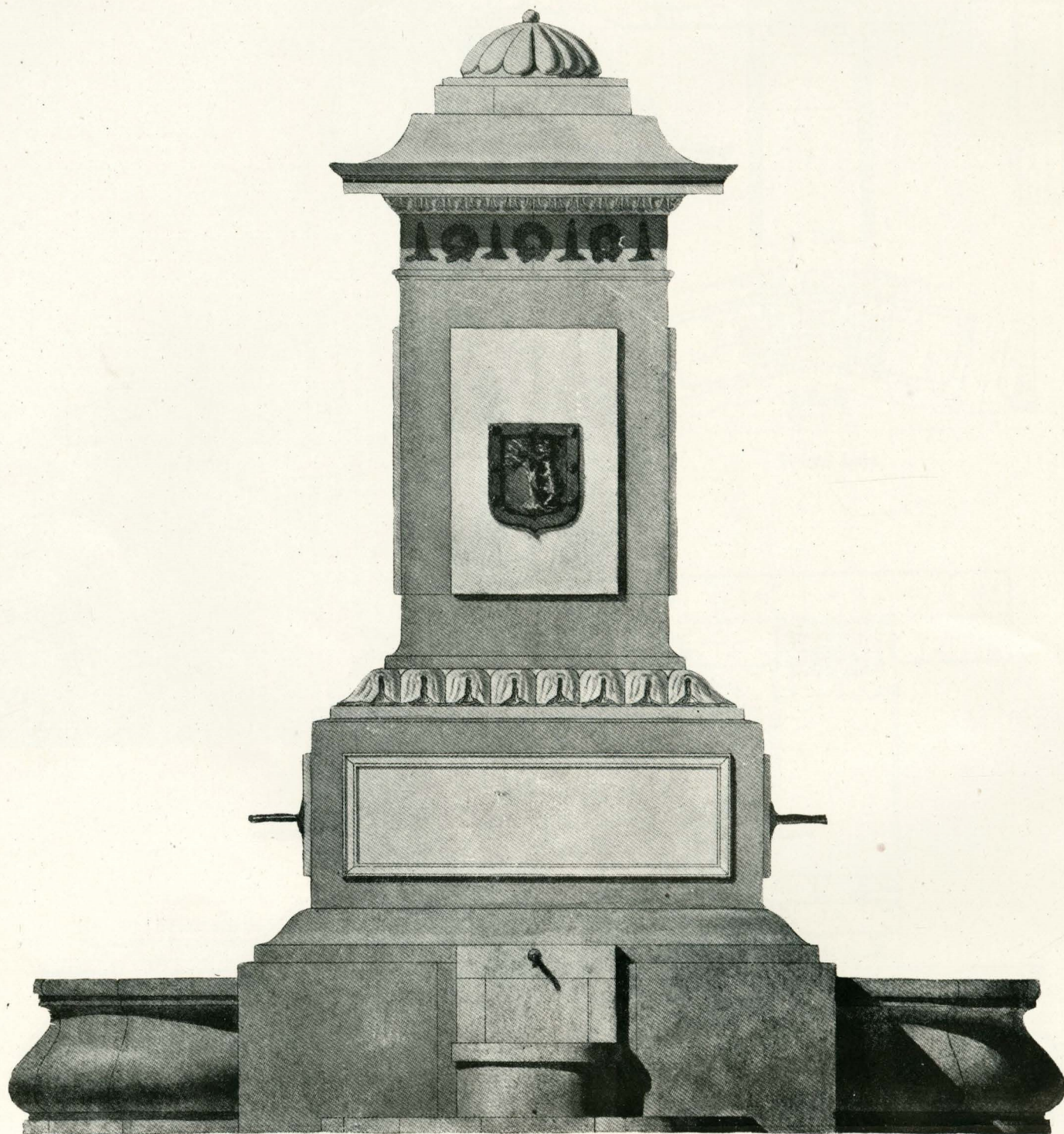


Dibujo de los alumnos de la Escuela Superior de Arquitectura de Madrid D. Víctor Bernal y D. M. Romero.

Estado actual. Obra construida a mediados del pasado siglo utilizando elementos de anteriores fuentes desmontadas y guardadas en los Almacenes de la Villa.



*Fuente de Pontejos.*  
*Siglo XIX. Madrid.*

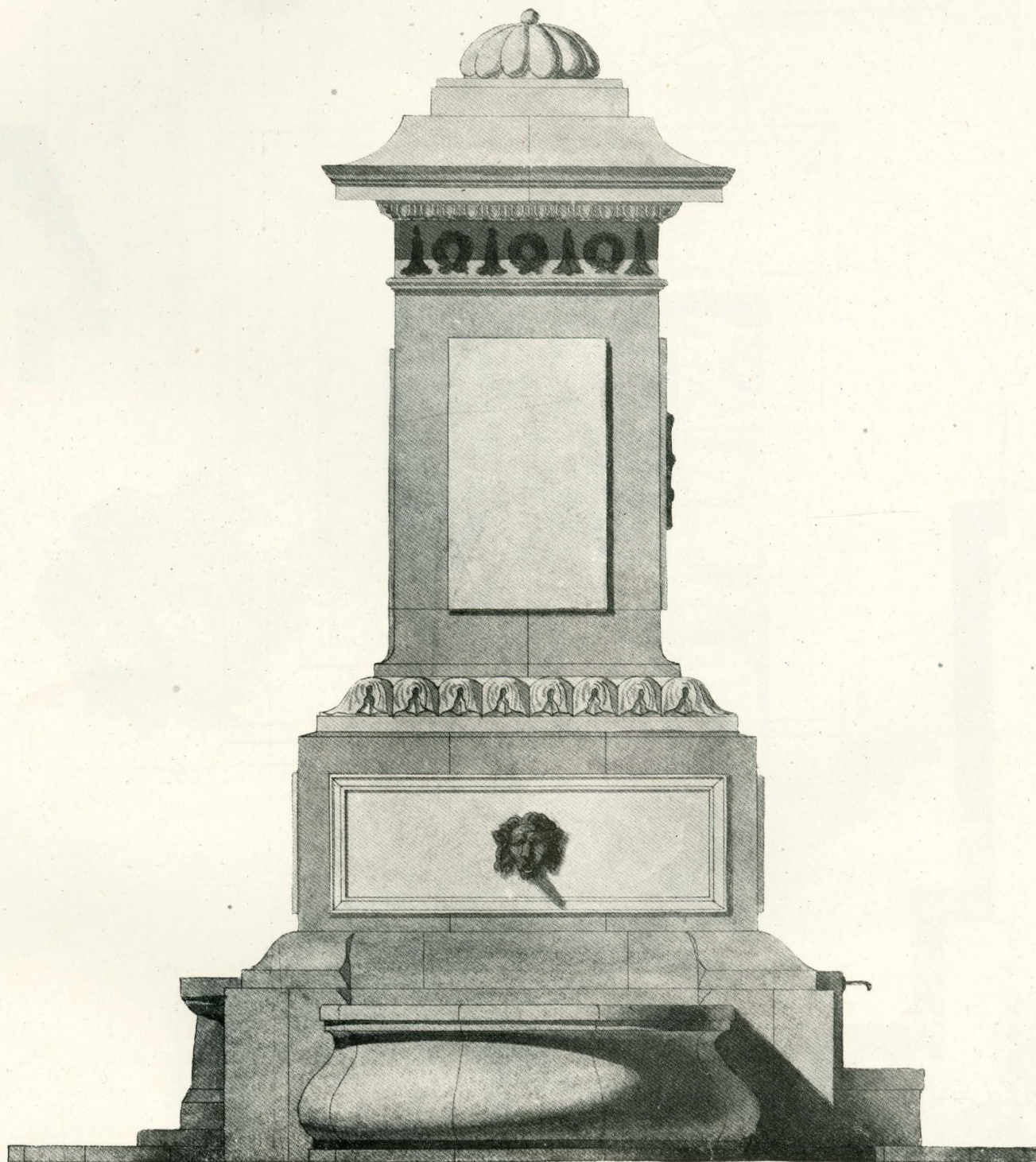


*Escala.*





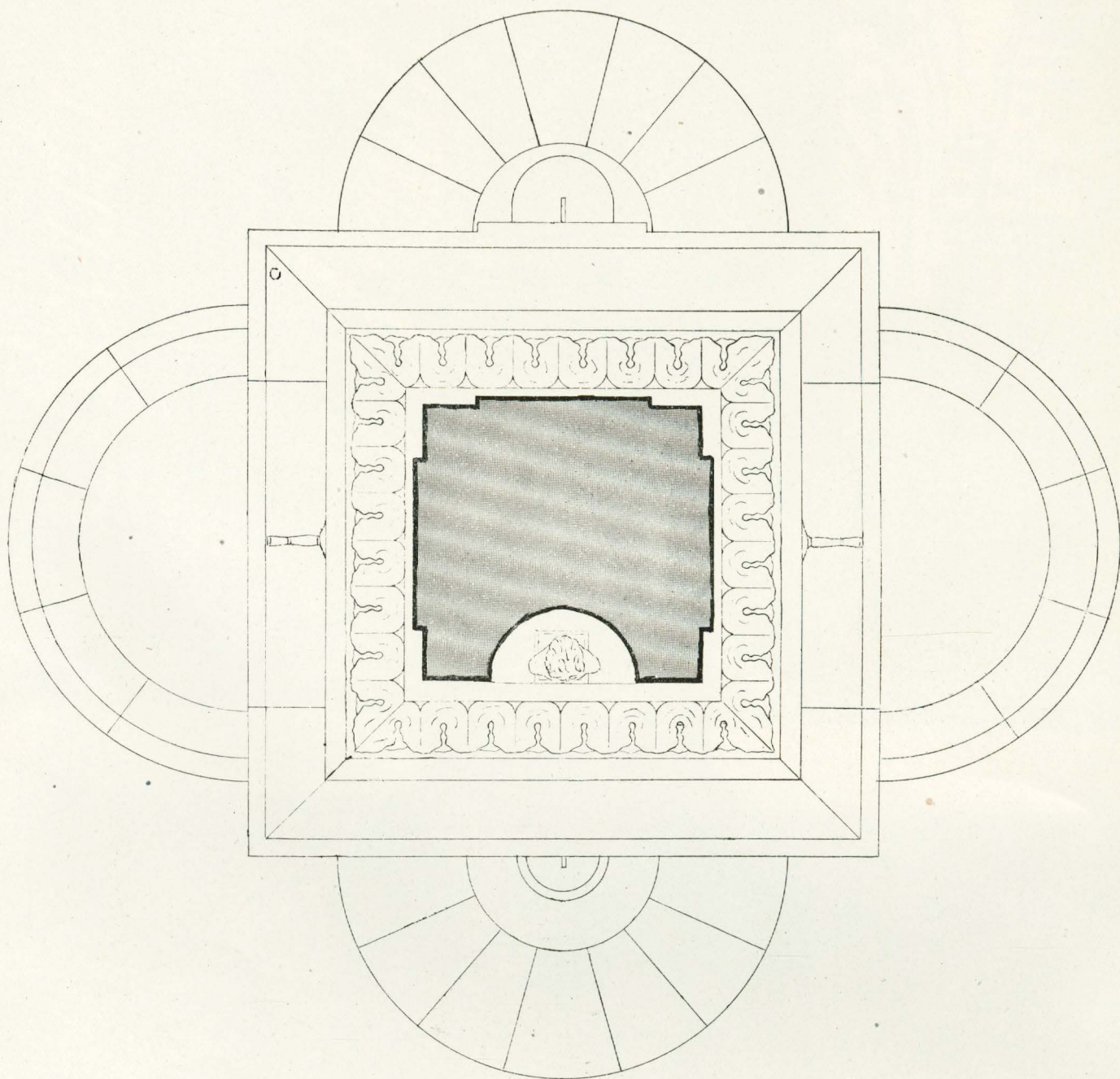
*Fuente de Pontejos.*  
*Siglo XIX. Madrid.*



*Escala.*





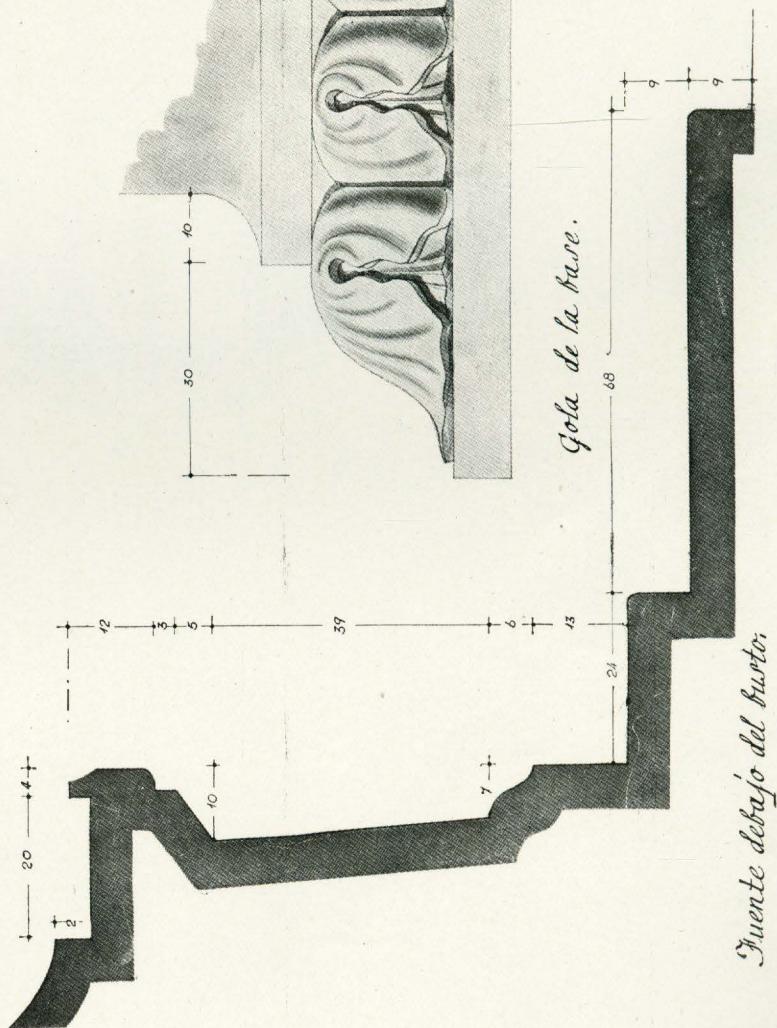
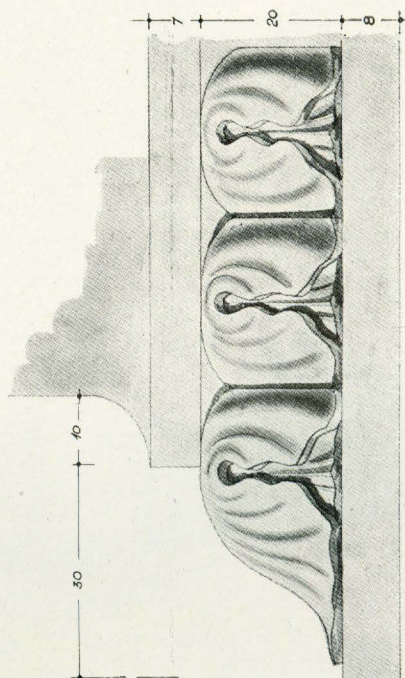
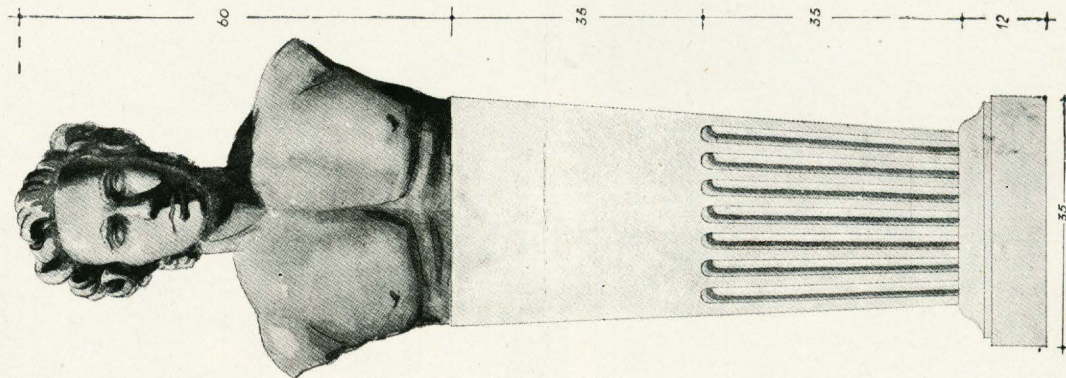
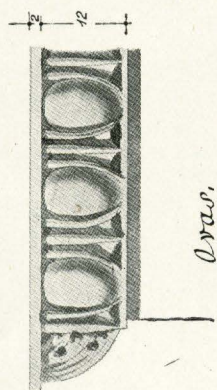
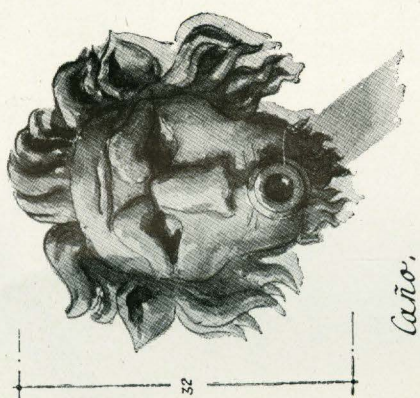


Planta

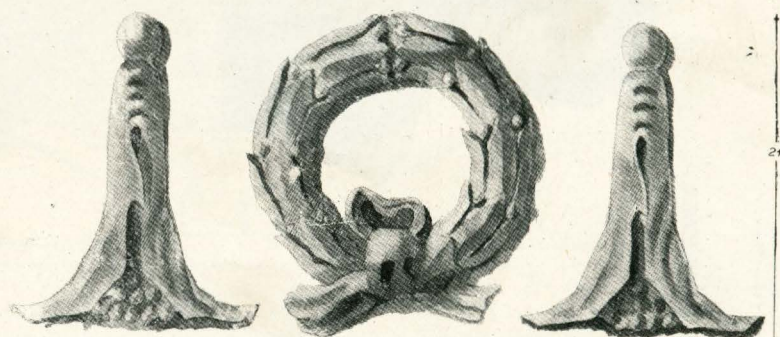
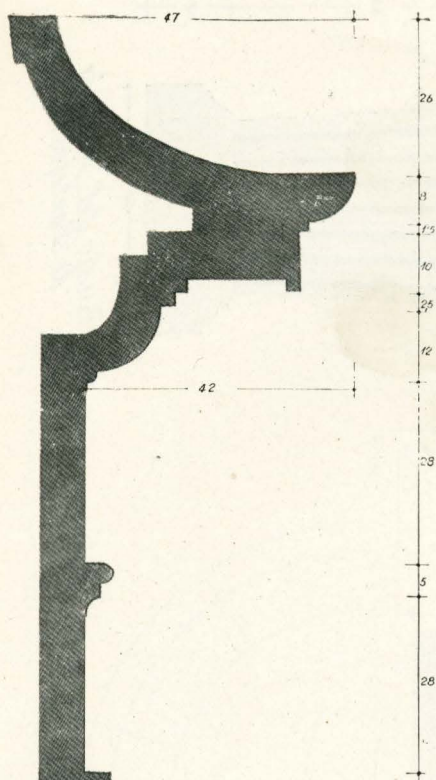
*Escala.*







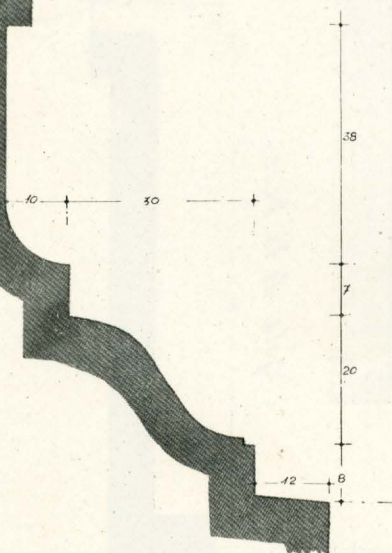




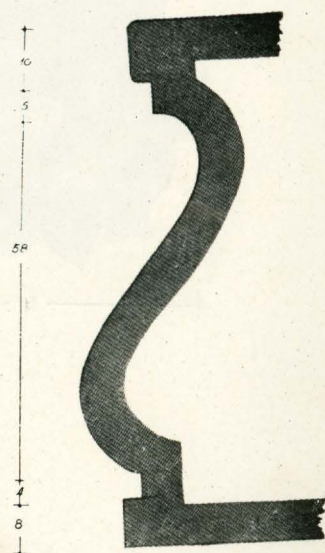
*Bronzas del friso.*



*Escudo.*



*Perfil general.*



*Puentes principales.*



