



Nuevo edificio propiedad de la Caja de Ahorros Municipal de Bilbao en Guernica (Vizcaya)

ARQUITECTO: RICARDO BASTIDA

Aspecto de conjunto

Con el fin principal de contribuir a la reconstrucción de Guernica, cooperando con su esfuerzo a la obra ingente allí realizada por "Regiones Devastadas", y con el secundario de dotar a su sucursal en aquella plaza de una instalación adecuada, la Caja de Ahorros Municipal de Bilbao ha erigido un nuevo edificio en el solar de su antiguo emplazamiento, situado en el ángulo de las calles de Urioste y Artecalle, destinado a casa de alquiler, en parte de cuyos bajos la citada Caja de Ahorros ha establecido las oficinas de su sucursal.

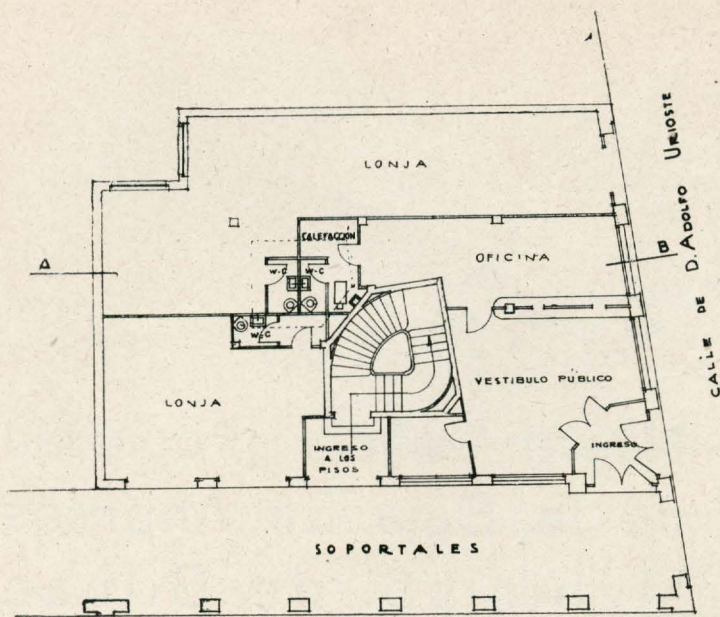
La Sección Provincial de "Regiones Devastadas", con muy buen acuerdo, estableció una ordenanza especial de construcción que obliga a dejar en Artecalle amplios soportales, que al igual que el resto de las fachadas de esa importante arteria, han de ajustarse a un *plano-tipo*, a fin de evitar una diversidad de criterio estético en dicha calle, e impedir, al propio tiempo, que la desgraciada arquitectura "marxista" lanzara sus gritos descompuestos en la tranquila y clásica villa foral.

Y en su deseo de dar una norma de buen sentido y de conocimiento de la realidad, "Regiones Devastadas" adoptó para este *proyecto-tipo* el estilo del Renacimiento español, y, dentro de éste, una modalidad severa, de grandes líneas armoniosamente compuestas; pero, al propio tiempo, libre de todo lujo superfluo.

La Caja de Ahorros Municipal de Bilbao, aceptando con satisfacción esas normas y este criterio, impuestos paternalmente por "Regiones Devastadas", ha tratado de superarlos, si es posible, construyendo en su bien situado solar guerniqués un edificio que, ajustándose a las orde-



Detalle de fachada

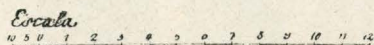
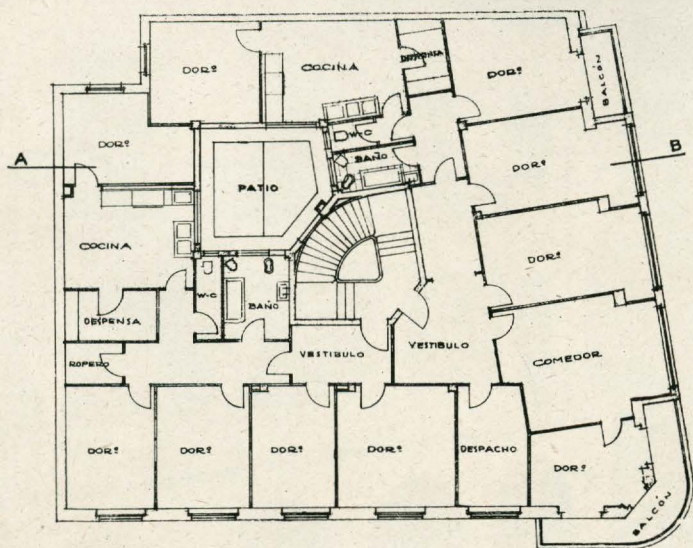


Planta baja

nanzas y al plano-tipo, lo complete y lo mejor, teniendo en cuenta que las dos construcciones de uno y otro lado de Artecalle, en su encuentro con la calle de Urioste, constituyen de hecho la *puerta de acceso* a la arteria que, por ser continuación de la carretera principal, merece ser considerada aparte.

Este móvil, puramente estético, lejos de toda idea de lucro (bajo cuyo aspecto el edificio de la Caja de Ahorros no tiene defensa posible), animaron al autor del proyecto a acusar la entrada a Artecalle con un motivo terminal de remate, una baja torre, cuya altura es próximamente igual que la del piso retranqueado del resto de las edificaciones levantadas en las calles de Urioste, Fernando el Católico, etc.

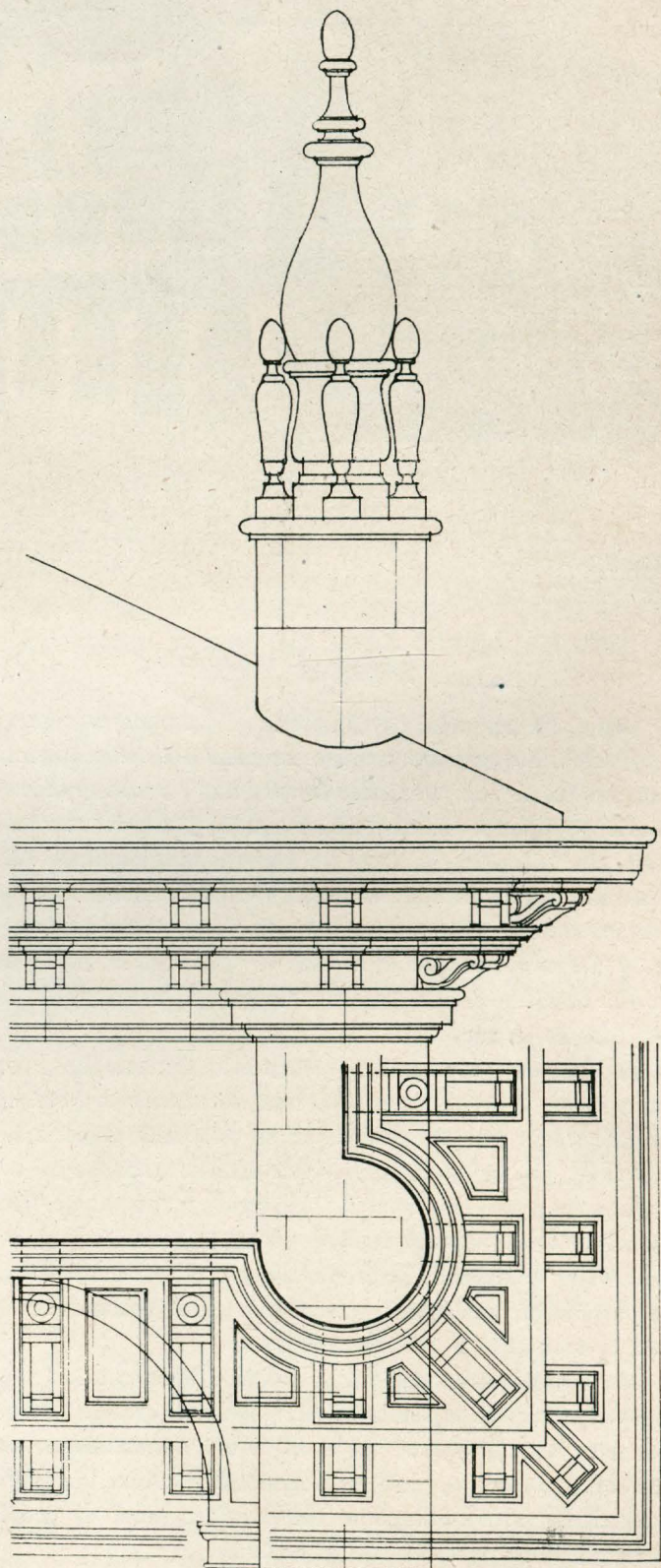
Al propio tiempo, y siempre con el fin de atender al ornato público de este centro vital de Guernica, se ha desarrollado una composición de ángulo, con su balcón, trompa, escudo, etc., que armoniza con el cuerpo elevado a que antes aludo, y con las pinturas murales que en forma de friso rematan la parte alta de ambas fachadas (pinturas que recuerdan las de numerosas casas solarie-



Planta primera

gas nuestras, algunas de las cuales—muy características—han existido en la misma villa de Guernica),

En cuanto a los demás elementos (gran mirador hacia la calle de Urioste, balcones de hierro, aleros, etc., etc.), todo se ha estudiado con cariño a fin de que el carácter de este edificio armonice con el criterio impuesto por "Regiones Devastadas" y al propio tiempo contribuya de modo manifiesto a la decoración arquitectónica de Guernica.



Detalle de alero y remate