

MASTILES DE ACERO EN DISMINUCION CONTINUA

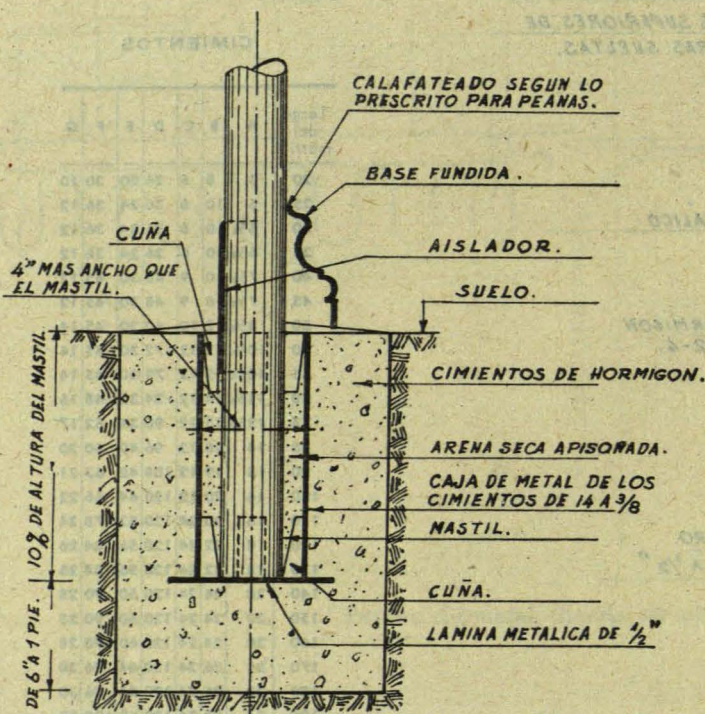
TIPO PESADO

1	20	25	30	40	50	60	70	75	80	90	100
2	3	2½	3	4	5	6	7	7½	8	9	10
3	23	27½	33	44	55	66	77	82½	88	99	110
4	2½	2½	2½	2½	2½	2½	2½	2½	2½	2½	2½
5	4	4½	5	5½	6½	7½	8½	9½	10½	11½	12½
6	¼	¼	¼x¼	¼x¼	¼x¼	¼x¼	¼x¼	¼x¼	¼x¼	¼x¼	¼x¼
7	11	18	23	30	37	50	60	65	70	77	85
8	12	9½	10	14	18	16	17	17½	18	22	25
9	1	1	1	1	2	2	2	2	2	2	2
10	290	410	615	935	1280	1775	2250	2600	3000	3575	4500
11	5	5	6	6	8	8	8	10	10	10	10
12	10	12	15	18	24	24	24	24	30	30	30
13	5x8	5x8	5x8	8x10	8x12	8x12	8x12	8x12	10x15	10x15	10x15

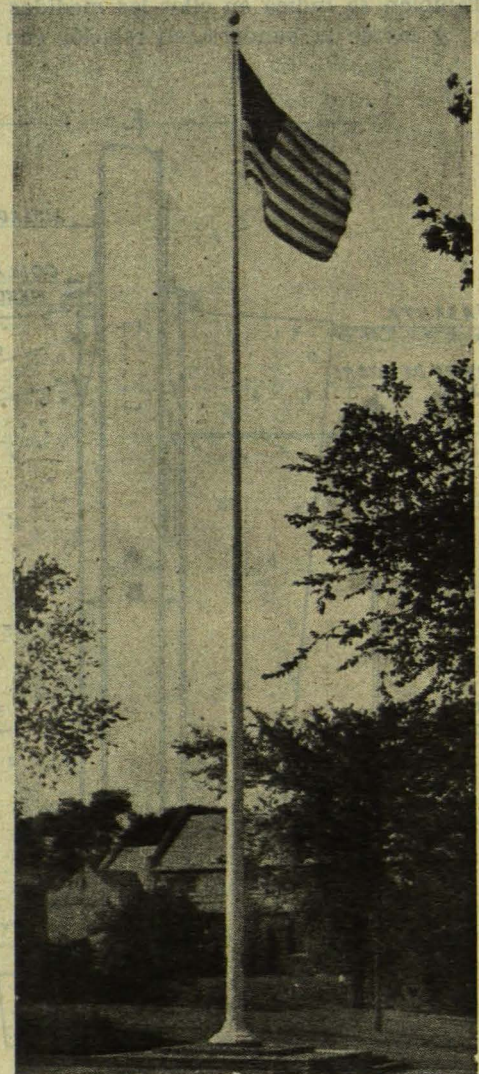
TIPO EXTRAPESADO

1	35	40	45	50	60	65	70	75	80	90	100
2	3½	4	4½	5	6	6½	7	7½	8	9	10
3	38½	44	49½	55	66	71½	77	82½	88	99	110
4	3½	3½	3½	3½	3½	3½	3½	3½	3½	3½	3½
5	6½	7½	8½	9½	10½	11½	12½	12½	13	14	16
6	¼x¼	¼x¼	¼x¼	¼x¼	¼x¼	¼x¼	¼x¼	¼x¼	¼x¼	¼x¼	¼x¼
7	30	33	37	42	45	52	60	66	74	80	94
8	18½	11	12½	13	21	19½	17	16½	14	19	16
9	1	1	1	1	2	2	2	2	2	2	2
10	825	1000	1250	1610	2175	2575	2925	3475	3900	6000	6325
11	8	8	8	10	10	12	12	14	14	14	14
12	12	18	24	30	36	40	48	48	48	60	60
13	5x8	8x10	8x10	8x10	8x12	8x12	8x12	8x12	10x15	10x15	10x15

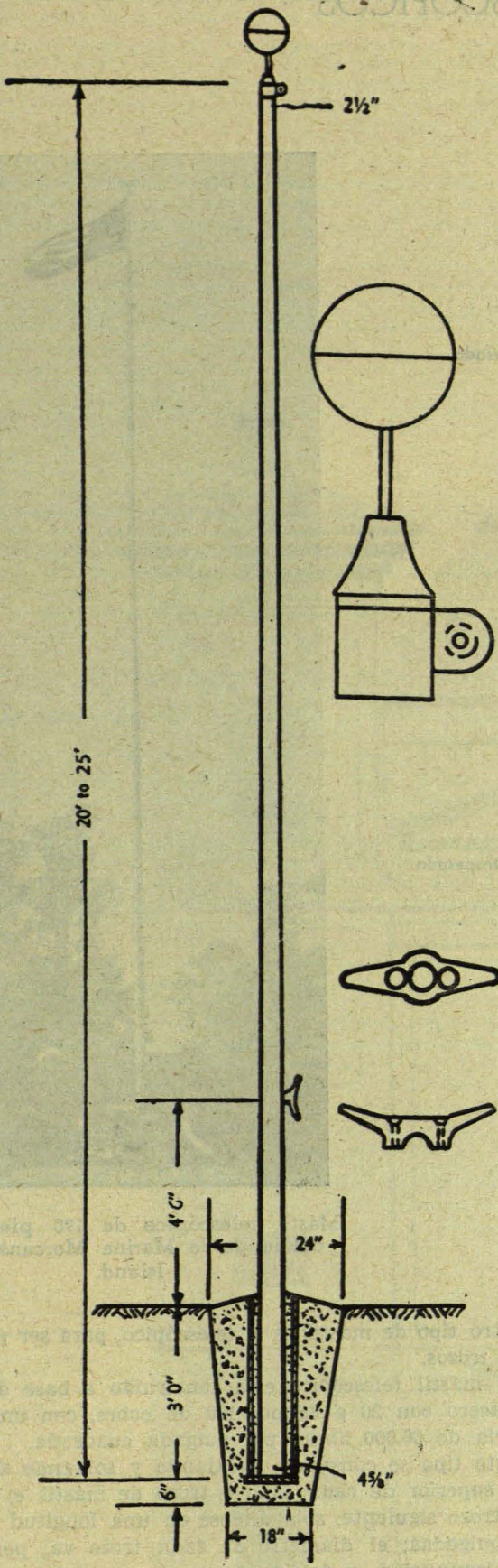
1. Altura desde el suelo (en pies).
2. Enterrado en los cimientos.
3. Largo total.
4. Diámetro del extremo superior (pulgadas).
5. Diámetro del extremo inferior.
6. Espesor del muro (pulgadas).
7. Largo de las secciones en disminución (pies).
8. Largo de las secciones rectas.
9. Número de las secciones de envío.
10. Peso de las secciones de envío (libras).
11. Diámetro de la bola (pulgadas).
12. Aguila de alas extendidas (pulgadas).
13. Tamaño de la bandera.



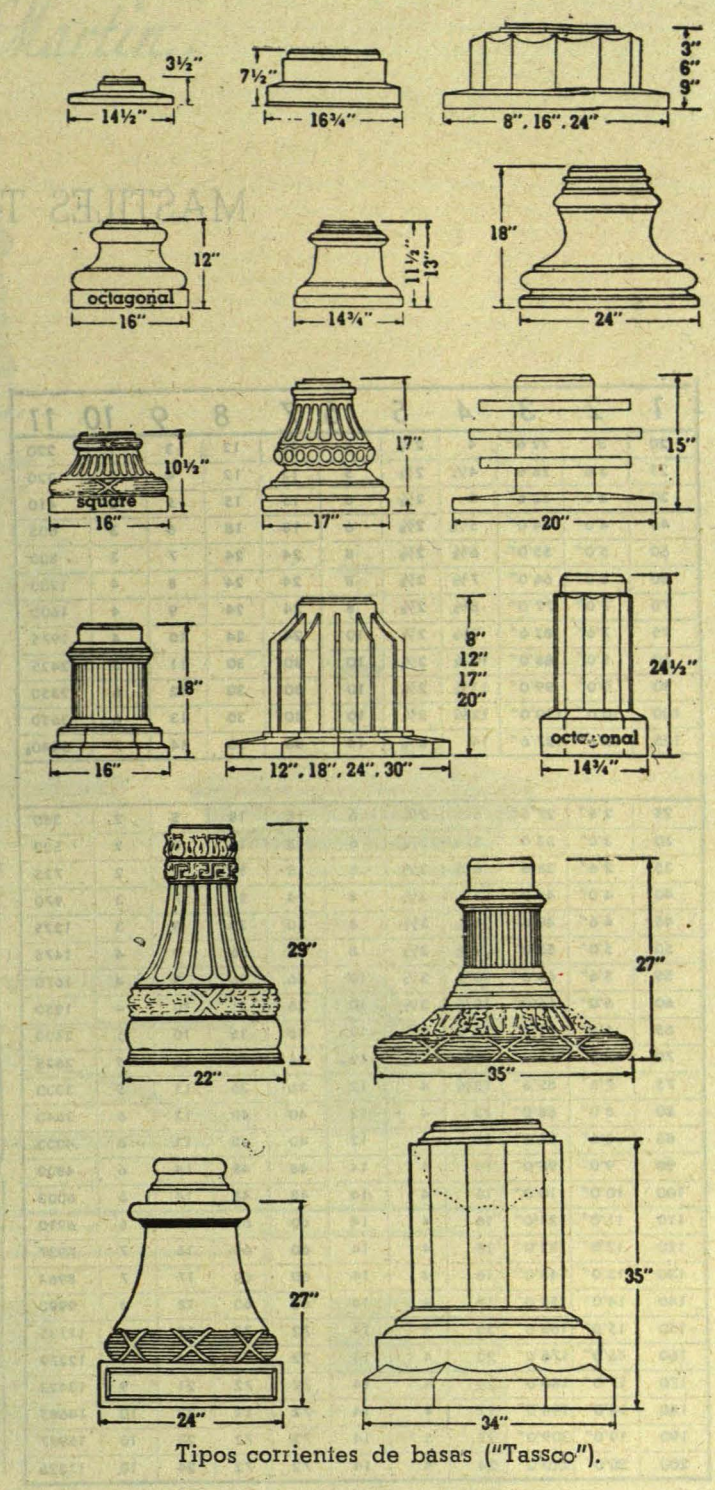
Detalle de cimentación ("Tassco").



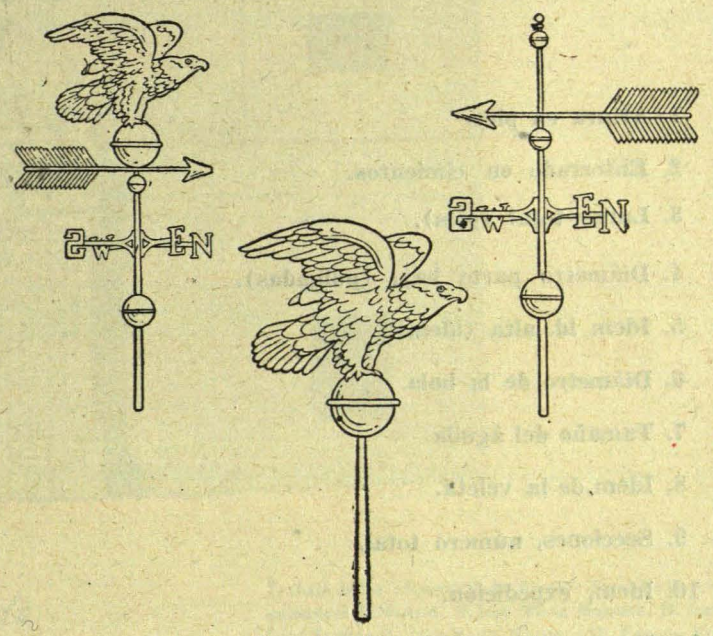
Mástil en disminución continua, de 66 pies, en Bronxville.



Mástil en disminución continua. Detalles de instalación.



Tipos corrientes de basas ("Tassco").



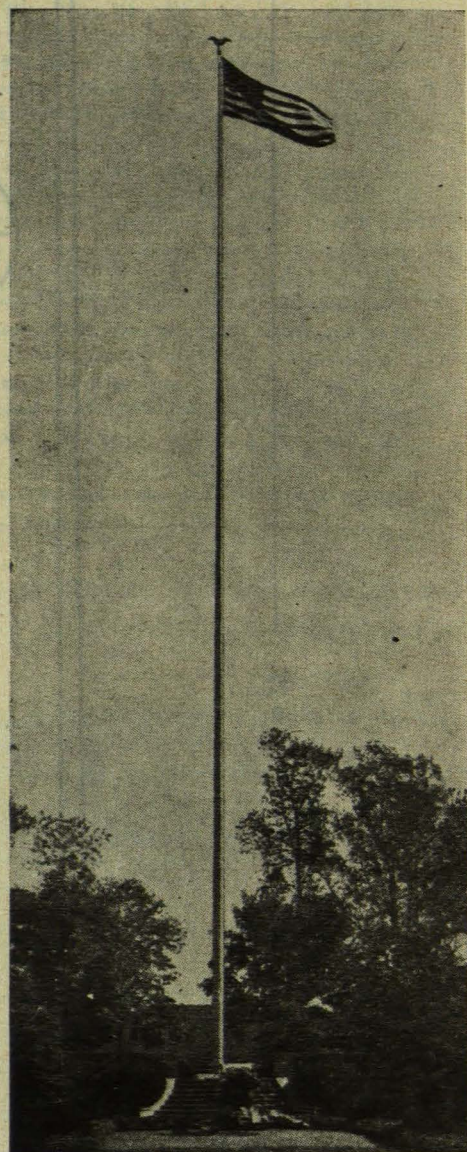
Remates de mástil.

MASTILES TELESCOPICOS

1	2	3	4	5	6	7	8	9	10	11
20	3	22'6"	4	2 ¹ / ₈	5	10	12	3	1	220
25	3'6"	28'6"	4 ¹ / ₂	2 ¹ / ₈	5	12	12	4	2	320
30	3'6"	33'6"	5	2 ¹ / ₈	6	15	15	5	2	410
40	4'0"	44'0"	5 ¹ / ₈	2 ¹ / ₈	6	18	18	6	3	605
50	5'0"	55'0"	6 ¹ / ₈	2 ¹ / ₈	8	24	24	7	3	800
60	6'0"	66'0"	7 ¹ / ₈	2 ¹ / ₈	8	24	24	8	4	1200
70	7'0"	77'0"	8 ¹ / ₈	2 ¹ / ₈	8	24	24	9	4	1600
75	7'6"	82'6"	9 ¹ / ₈	2 ¹ / ₈	10	24	24	10	4	1975
80	8'0"	88'0"	10 ³ / ₈	2 ¹ / ₈	10	30	30	11	5	2425
90	9'0"	99'0"	11 ³ / ₈	2 ¹ / ₈	10	30	30	12	6	2850
100	10'0"	110'0"	12 ³ / ₈	2 ¹ / ₈	10	30	30	13	6	3650
125	12'6"	137'6"	14	2 ¹ / ₈	14	36	36	14	7	5440
25	2'6"	27'6"	5	2 ¹ / ₈	6	18	18	5	2	380
30	3'0"	33'0"	5 ¹ / ₈	2 ¹ / ₈	6	18	18	6	2	500
35	3'6"	38'6"	6 ¹ / ₈	3 ¹ / ₂	8	18	18	6	2	725
40	4'0"	44'0"	7 ¹ / ₈	3 ¹ / ₂	8	24	24	7	3	970
45	4'6"	49'6"	8 ¹ / ₈	3 ¹ / ₂	8	30	30	8	3	1225
50	5'0"	55'0"	9 ¹ / ₈	3 ¹ / ₂	8	36	36	9	4	1475
55	5'6"	60'6"	10 ³ / ₈	3 ¹ / ₂	10	36	36	9	4	1670
60	6'0"	66'0"	10 ³ / ₈	3 ¹ / ₂	10	36	35	10	4	1950
65	6'6"	71'6"	11 ³ / ₈	3 ¹ / ₂	12	36	36	10	5	2400
70	7'0"	77'0"	12 ³ / ₈	3 ¹ / ₂	12	36	36	10	5	2625
75	7'6"	82'6"	12 ³ / ₈	4	12	36	36	11	5	3000
80	8'0"	88'0"	13	4	12	40	40	12	6	3640
85	8'6"	91'6"	13	4	12	40	40	13	6	4000
90	9'0"	99'0"	14	4	14	48	48	14	6	4800
100	10'0"	110'0"	16	4	14	48	48	14	6	6000
110	11'0"	121'0"	16	4	14	60	60	15	6	6910
120	12'0"	132'0"	18	4	14	60	60	16	7	7937
130	13'0"	143'0"	18	4	14	60	60	17	7	8964
140	14'0"	154'0"	18	4	14	60	60	18	8	9990
150	15'0"	165'0"	20	4	14	72	72	19	8	11135
160	16'0"	176'0"	20	4	14	72	72	20	9	12279
170	17'0"	186'0"	20	4	14	72	72	21	9	13423
180	18'0"	198'0"	22	4	14	72	72	22	10	14685
190	19'0"	209'0"	22	5	14	72	72	23	10	15947
200	20'0"	220'0"	24	4	14	72	72	24	10	17326

Tipo pesado

Tipo extrapesado



Mástil telescópico de 190 pies. Academia de la Marina Mercante, Long Island.

1. Altura en pies.
2. Enterrado en cimientos.
3. Largo total (pies).
4. Diámetro parte baja (pulgadas).
5. Idem íd. alta (ídem).
6. Diámetro de la bola.
7. Tamaño del águila.
8. Idem. de la veleta.
9. Secciones, número total.
10. Idem, expedición.
11. Peso en libras por expedición.

Otro tipo de mástil es el telescópico, para ser montado por trozos.

El mástil telescópico está construido a base de tubos de acero con 20 a 35 por 100 de cobre, con una resistencia de 60.000 libras por pulgada cuadrada.

Este tipo se construye encajando y soldando al extremo superior de cada tubo o trozo de mástil el inferior del trozo siguiente, solapándose en una longitud de 18 a 24 pulgadas; el diámetro de cada trozo va, por tanto, en disminución, y de esta manera, por empalme de trozos o secciones, se construye progresivamente el mástil hasta la altura deseada. Debido a este acoplamiento, todos los empalmes están hechos sin tornillos, remaches etcétera. Los mástiles así construidos resisten una presión del viento de 90 millas por hora, sin cimbriarse excesivamente.

El interior del mástil está tratado con una mezcla especial de aceite que evita la oxidación durante muchos años.