

# LA CONSTRUCCION EN EL EXTRANJERO

## INSTALACION CENTRAL PARA RECOGIDA DE ROPAS SUCIAS

Tipo «HASLETT» (Norte-America. 1946)

Las instalaciones del tipo «HASLETT» están construídas totalmente de aluminio, presentando las tuberías interiormente una superficie suave, sin resquicios, grietas, tornillos, clavos, etc., que pudieran entorpecer la circulación de las ropas o su deterioro.

Las condiciones sanitarias de la instalación están aseguradas por un perfecto sistema de ventilación.

### DESCRIPCION DE SUS ELEMENTOS

**TUBERIA.**—De aluminio plateado, con empalmes verticales ensamblados y juntas soldadas. Los diámetros existentes son de 18, 20 y 24 pulgadas, con el orificio de entrada de 18 pulgadas de diámetro.

**BOCA DE ENTRADA.**—En tubo de aluminio soldado al de bajada, formando parte integrante del conjunto de la instalación. Tiene un dispositivo en la base para facilitar la limpieza y vaciado.

**TAPADERA SUPERIOR.**—Plana, de aluminio, con un collar para el orificio de ventilación de tres pulgadas de diámetro, soldado en el centro de la tapa.

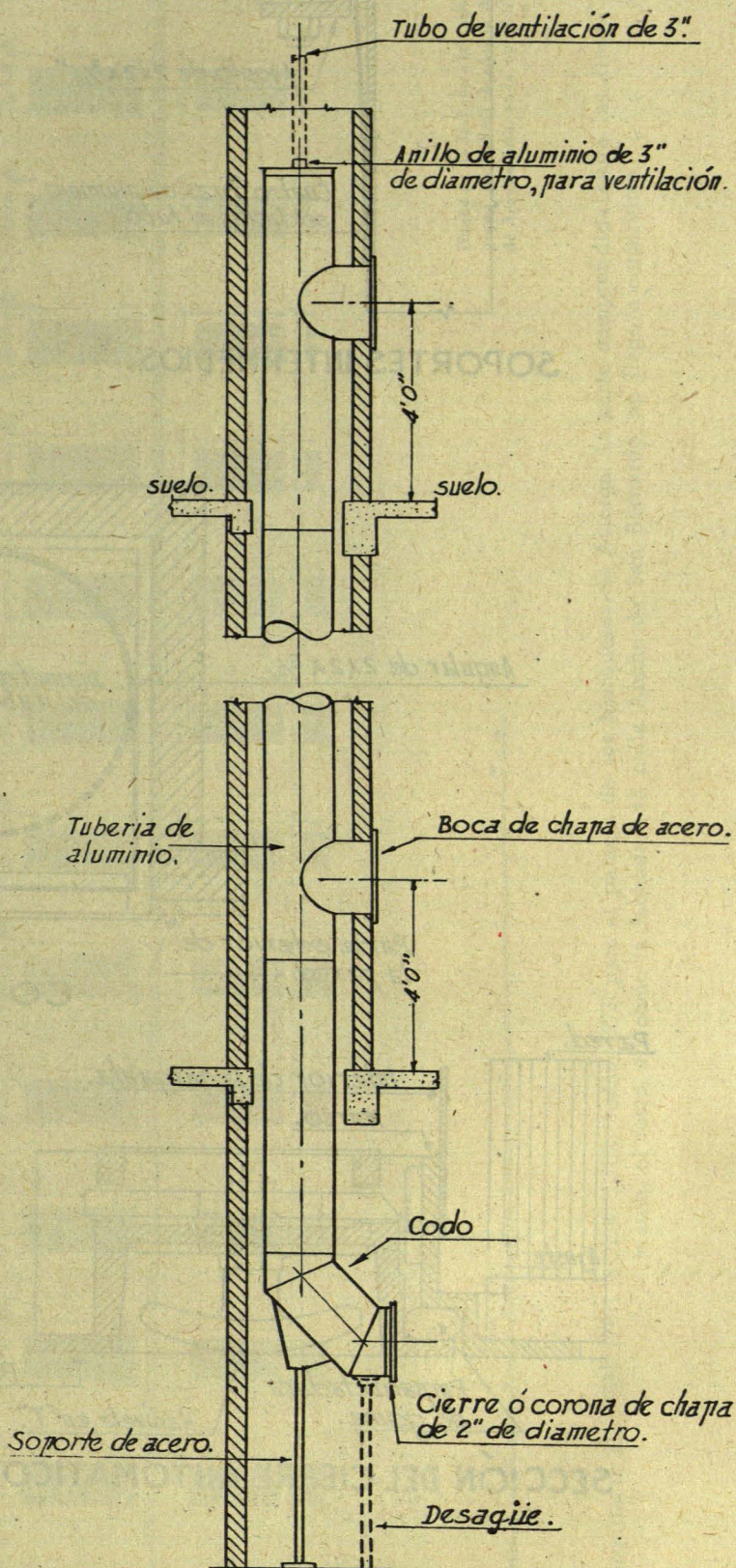
**SOPORTES.**—Las bajadas están apoyadas en una estructura metálica de acero encajada en el suelo. El tubo está sujeto entre piso y piso por cuatro tirantes de aluminio soldados al mismo y atornillados a un hierro de  $2 \times 2 \times 3/16$  pulgadas de diámetro sujetos al suelo por tornillos de expansión tipo "Dryvin".

**ANILLO DE NIVELACION.**—De cobre de  $3/4$  pulgada de diámetro, con una "T" de  $1/4 \times 3/4 \times 3/4$  pulgadas para conectar el agua.

**PUERTA DE LOS ORIFICIOS DE ENTRADA.**—De aluminio fundido, satinado: la puerta y su marco pueden ser de 18 ó 20 pulgadas de diámetro. El cierre de la puerta, a base de goznes y muelles, es automático; va encajada por un cerco de goma o caucho. La manivela para cerrarla y abrirla es de bronce cromado, encajada en la puerta, o sea que no sobresale del nivel de la misma. En total, la instalación queda a los haces del pavimento.

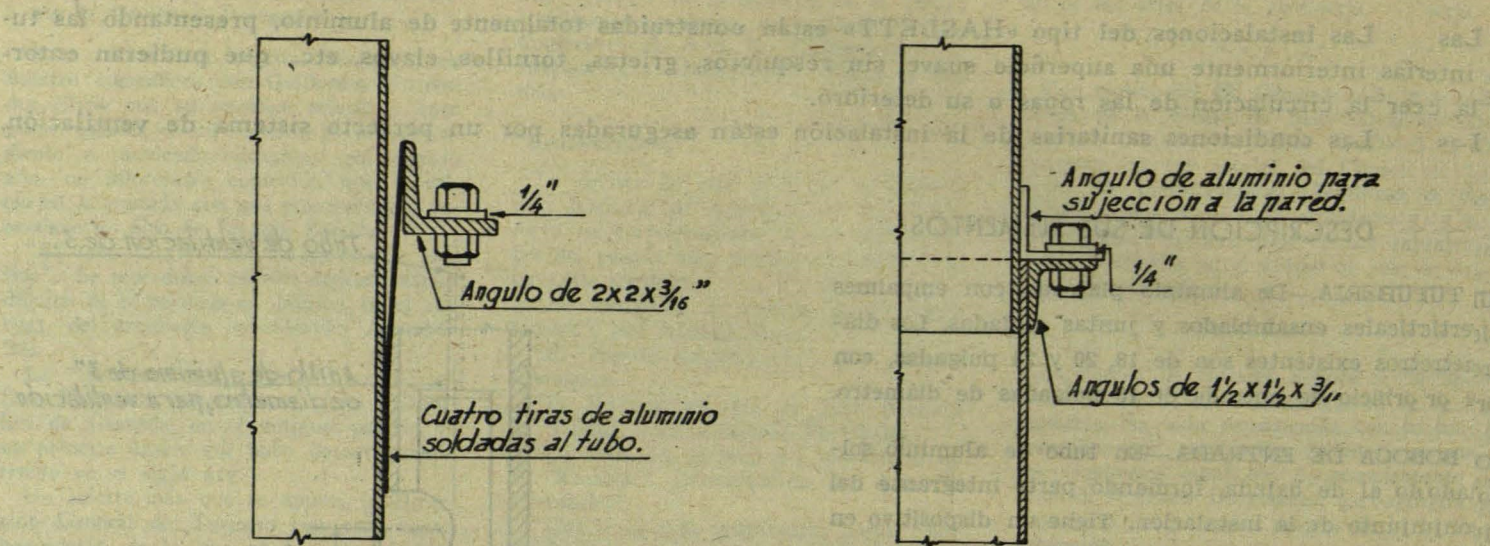
**SALIDA.**—Formando un codo de 90 grados, del mismo diámetro que el tubo, encajado con niveladores de aluminio, de dos pulgadas de diámetro, con una plancha de cierre a corona atornillada para conectar con el desagüe. La puerta y el marco de la misma es de aluminio fundido, satinado, y está encajada por medio de un cerco de goma o de caucho, y tres aldabadillas funcionan con álabe (¿elevador?, ¿sobarbo?).

**TRABAJO DE INSTALACION.**—Los empalmes de ventilación, desagüe y las bocas de cada piso, así como la de entrada, no se deben hacer hasta que no esté ésta totalmente acabada. Debe quedar entre el tubo y la fábrica un espacio libre, o bien totalmente encajado en ella.

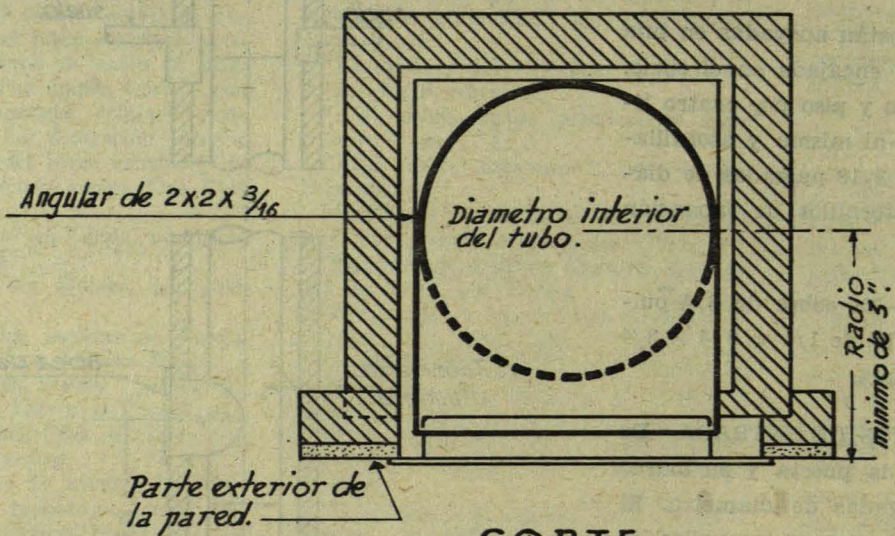


ALZADO.

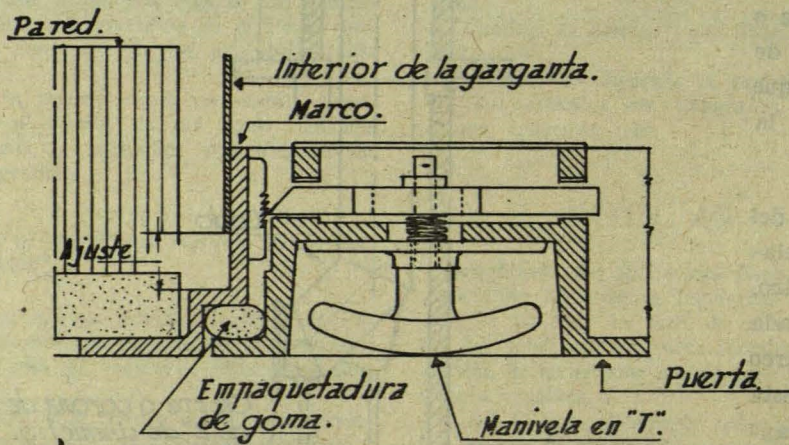




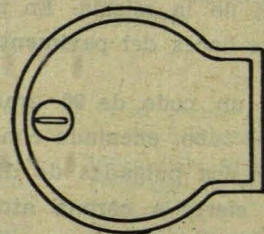
SOPORTES INTERMEDIOS.



CORTE.



SECCION DEL CIERRE AUTOMATICO.



PUERTA DEL ORIFICIO DE ENTRADA.