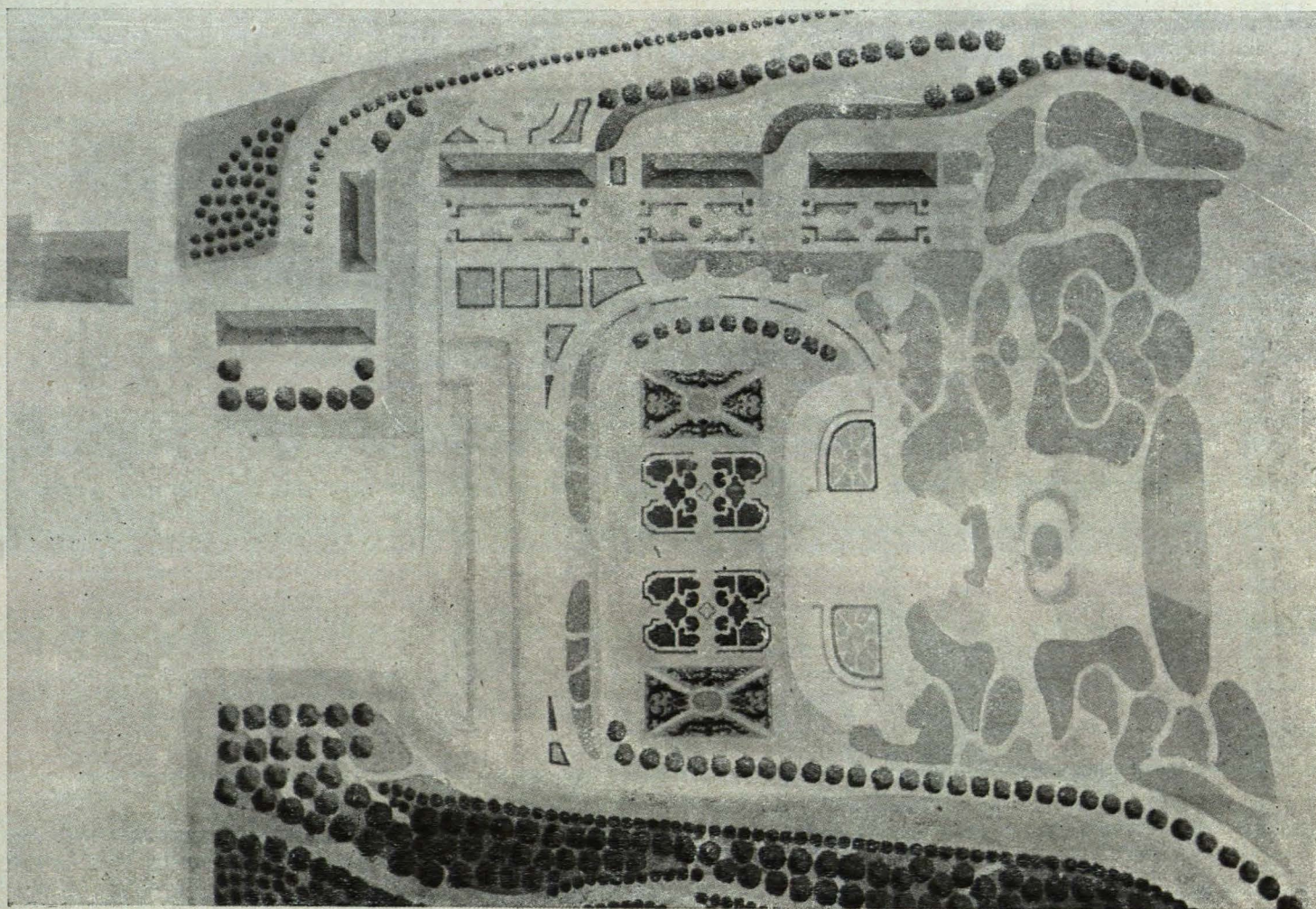


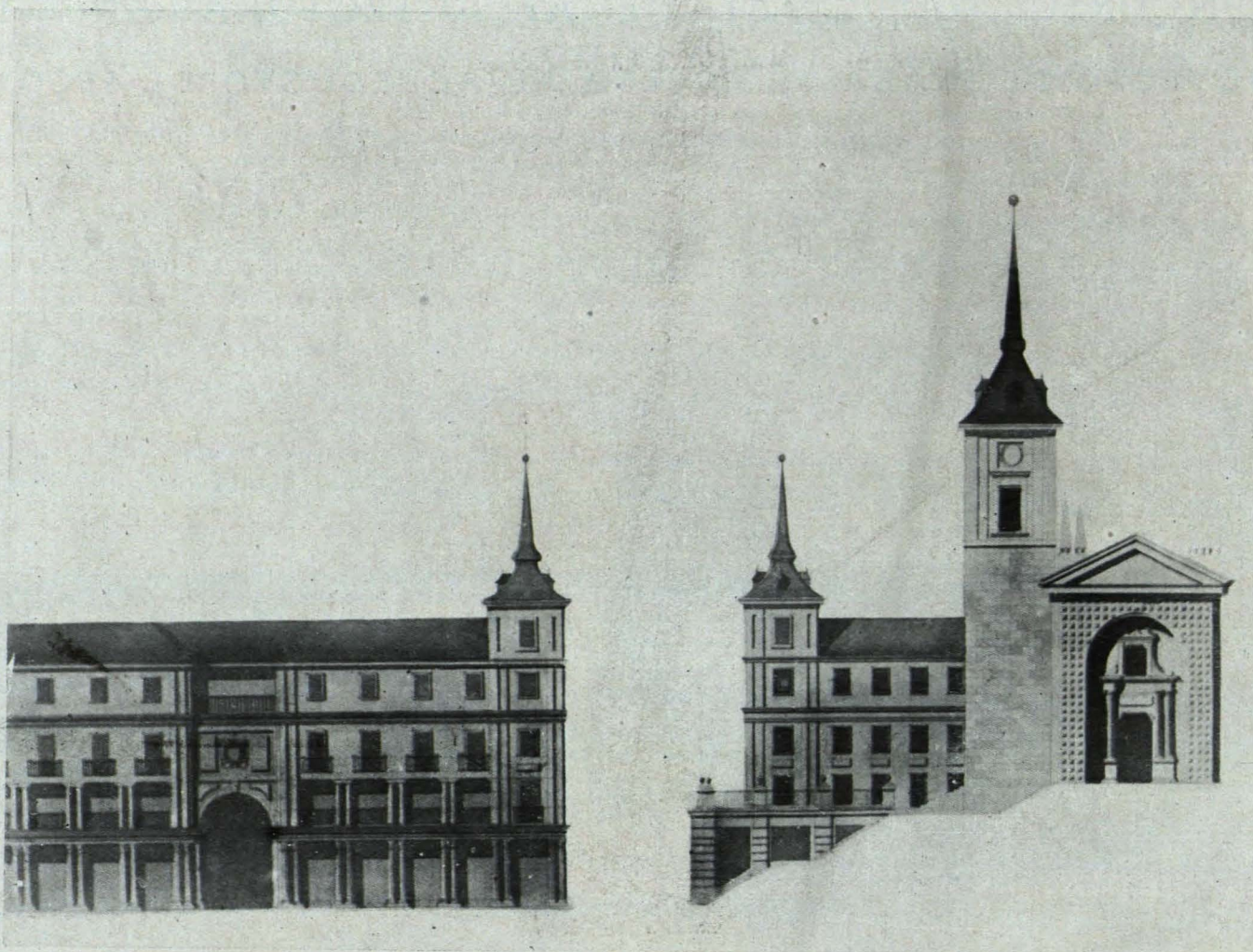
CONCURSO NACIONAL DE ARQUITECTURA - AÑO 1946

PROYECTO DE PLAZA DE ACCESO AL ACUEDUCTO DE SEGOVIA

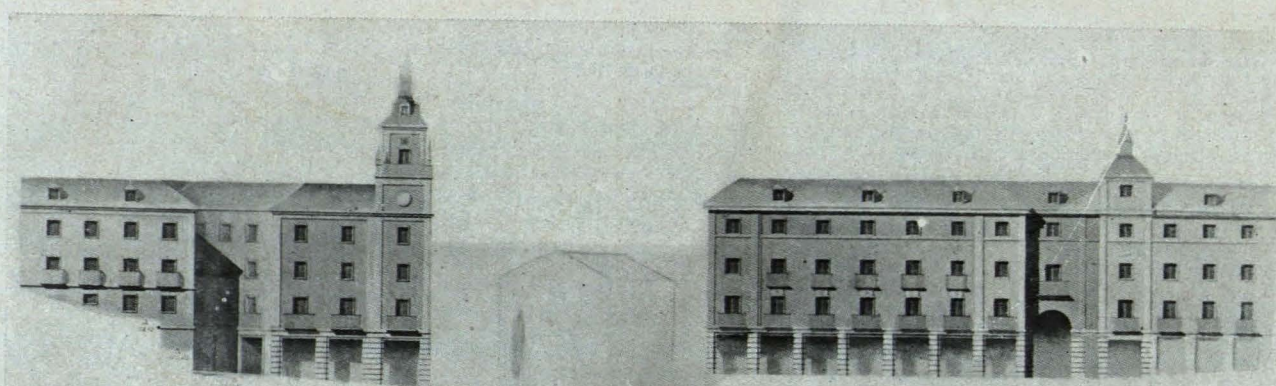
Arquitecto: MANUEL MANZANO-MONIS Y MANCEBO



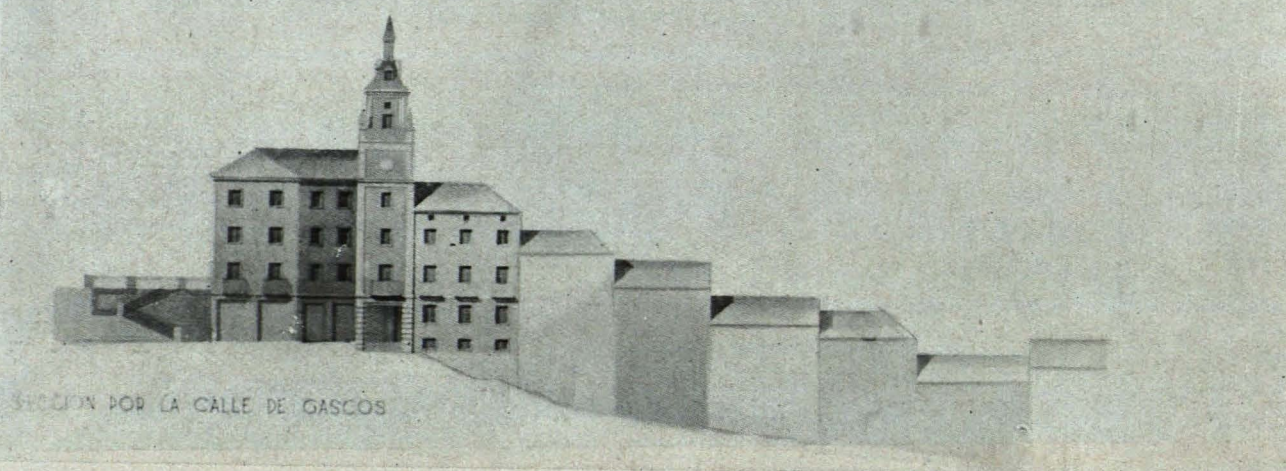
Planta de conjunto.



Detalle de los edificios que cierran el alzado lateral.

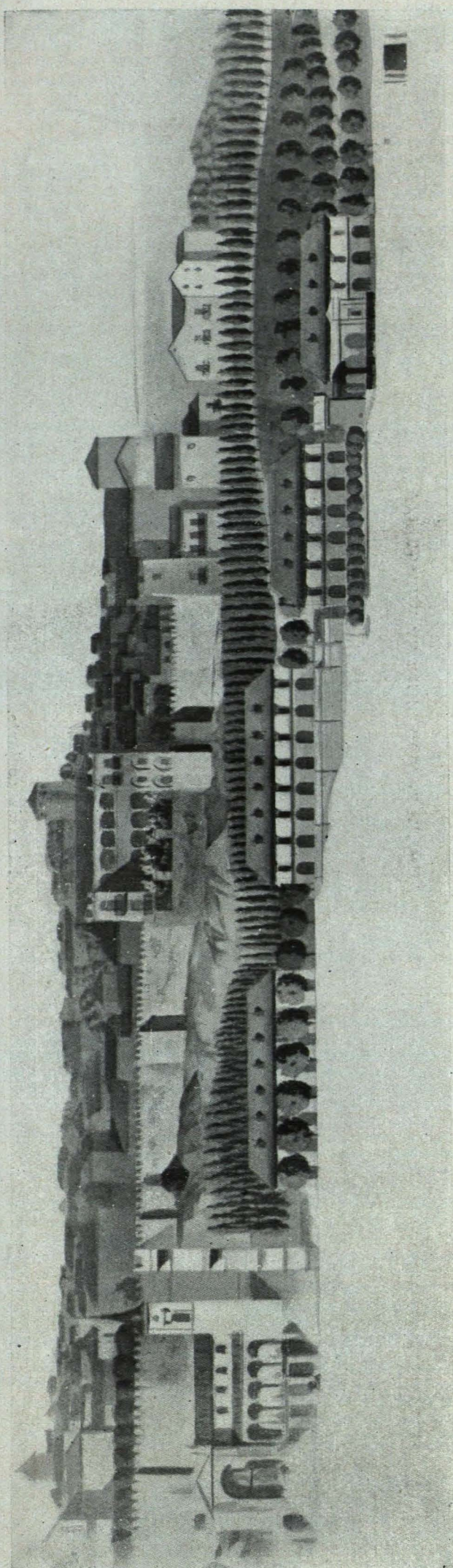


FRONTE PRINCIPAL DE LA PLAZA

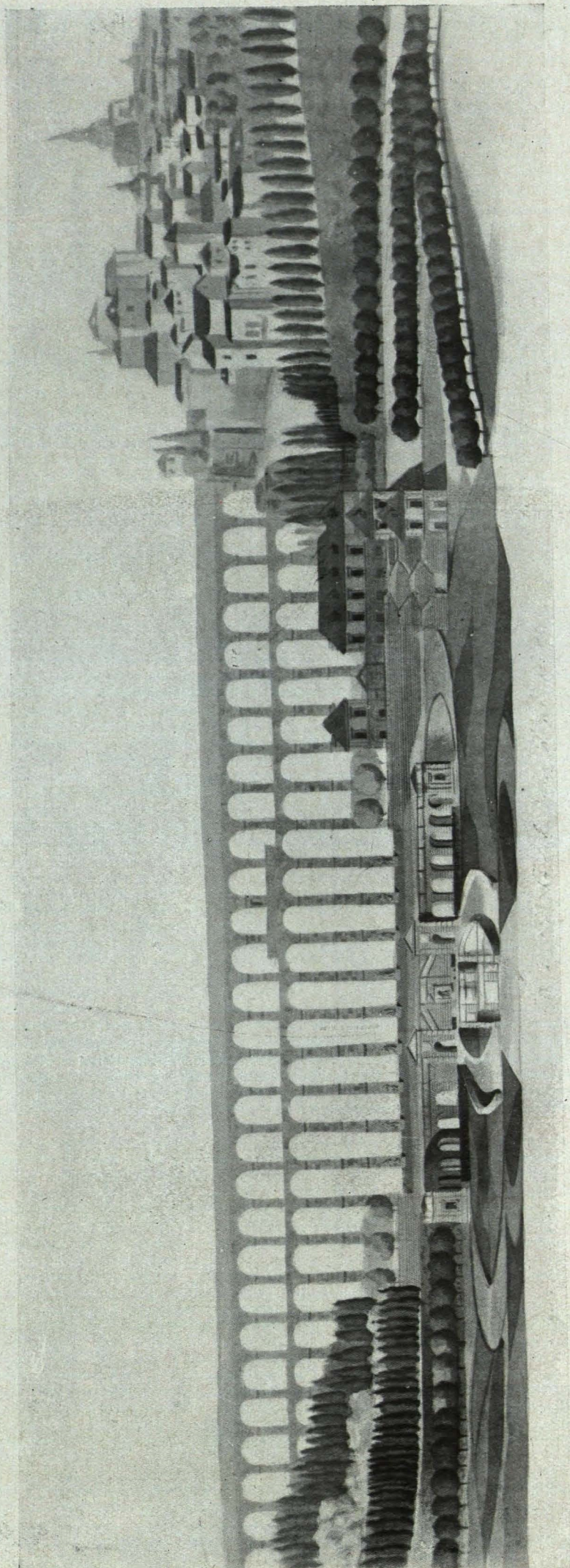


SECCION POR LA CALLE DE GASCOS

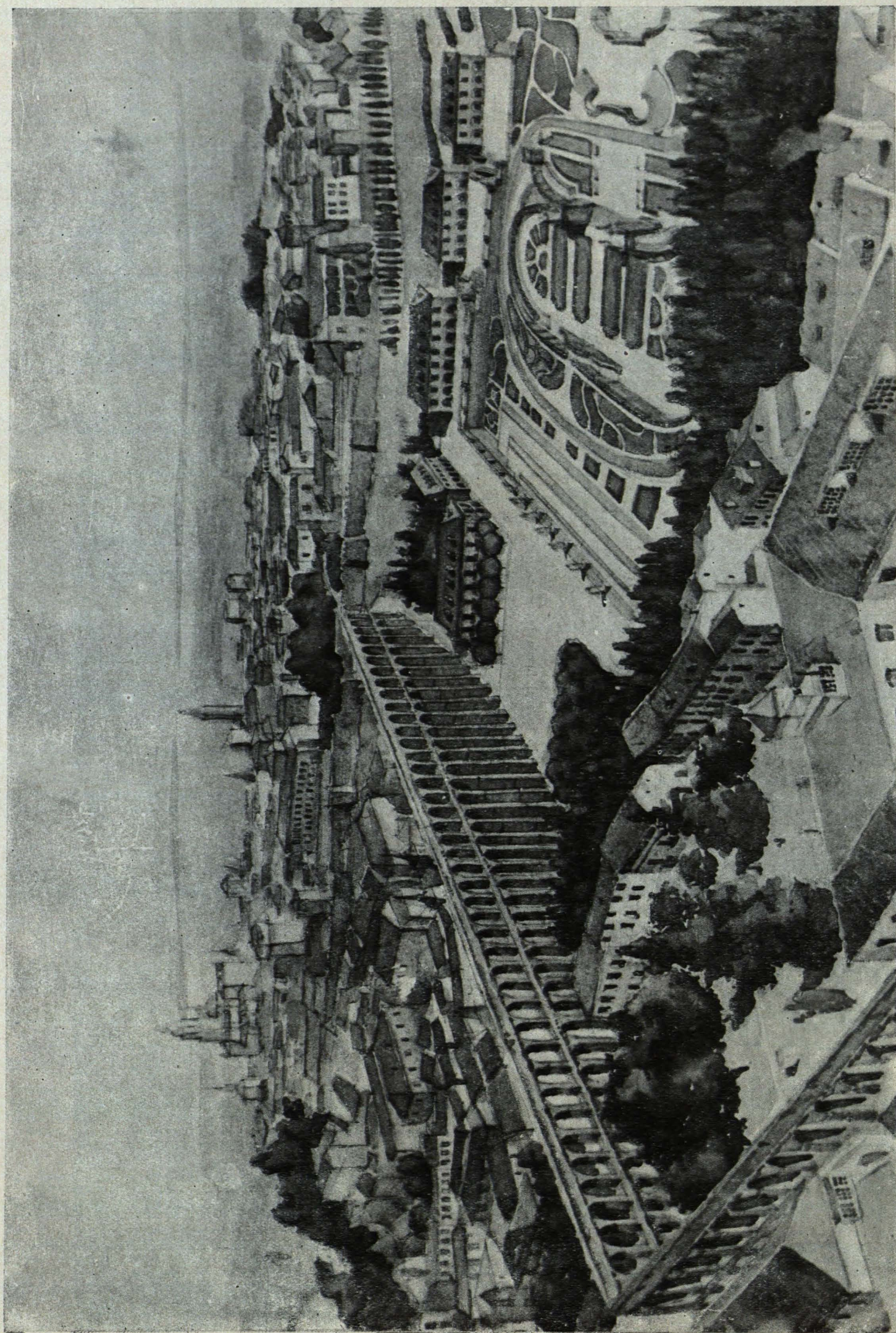
Frente principal de la plaza y sección.



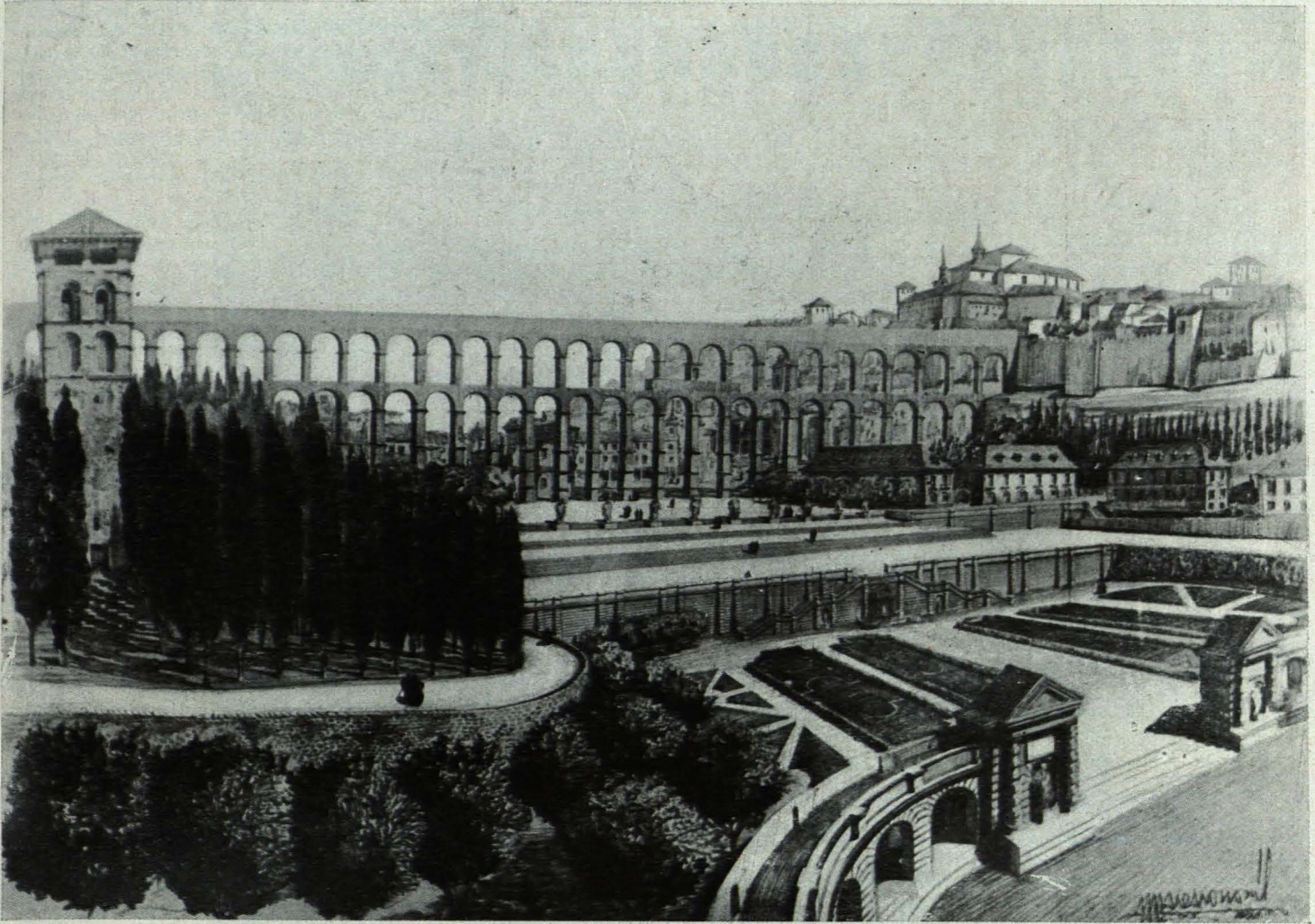
Alzado lateral hacia las murallas.



Alzado del Acueducto.



Perspectiva de conjunto.



Perspectiva tomada desde el SE.



PROYECTO DE URBANIZACION
DEL ACUEDUCTO DE SEGOVIA

Detalle parcial de la plaza tomada desde el NE.