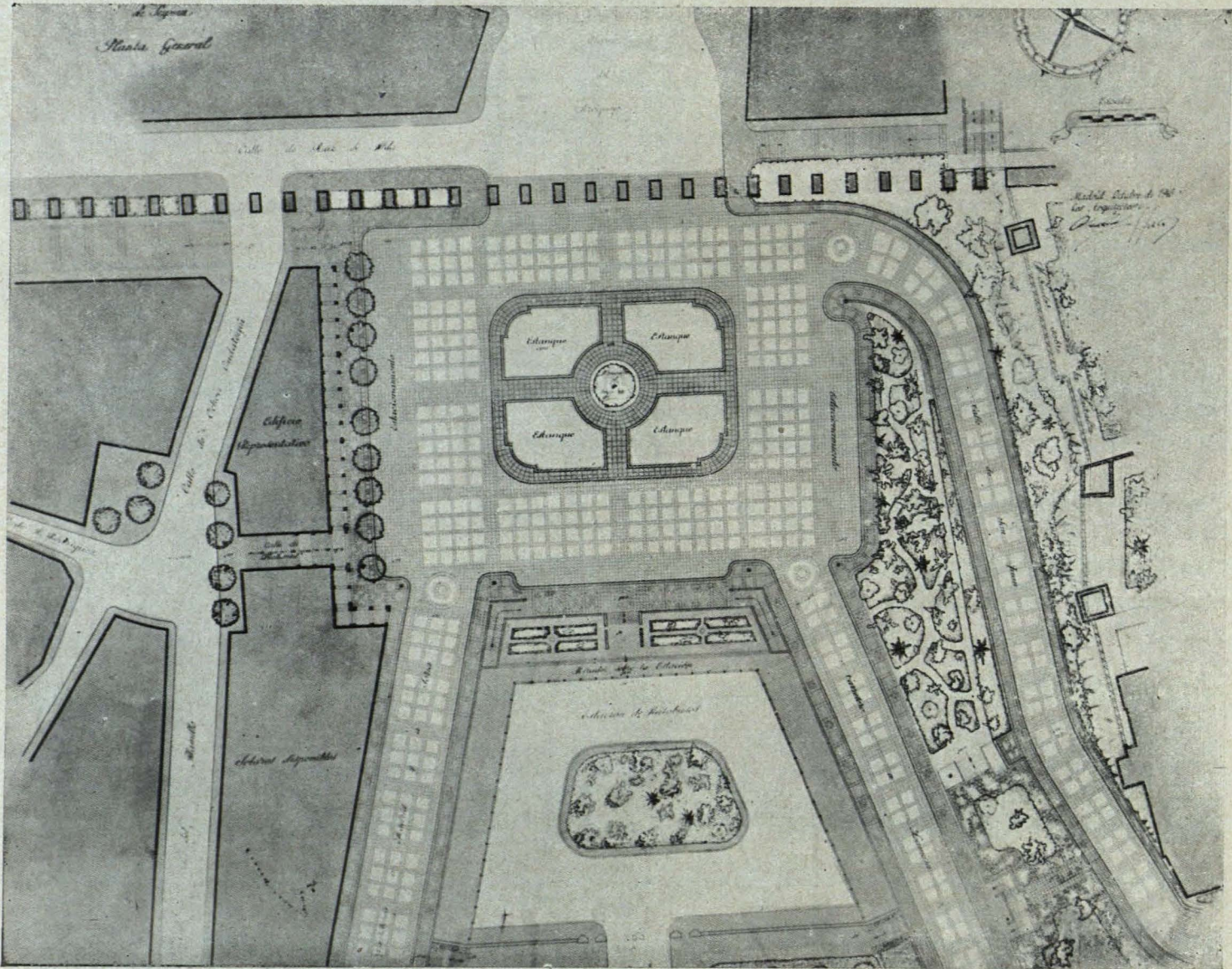


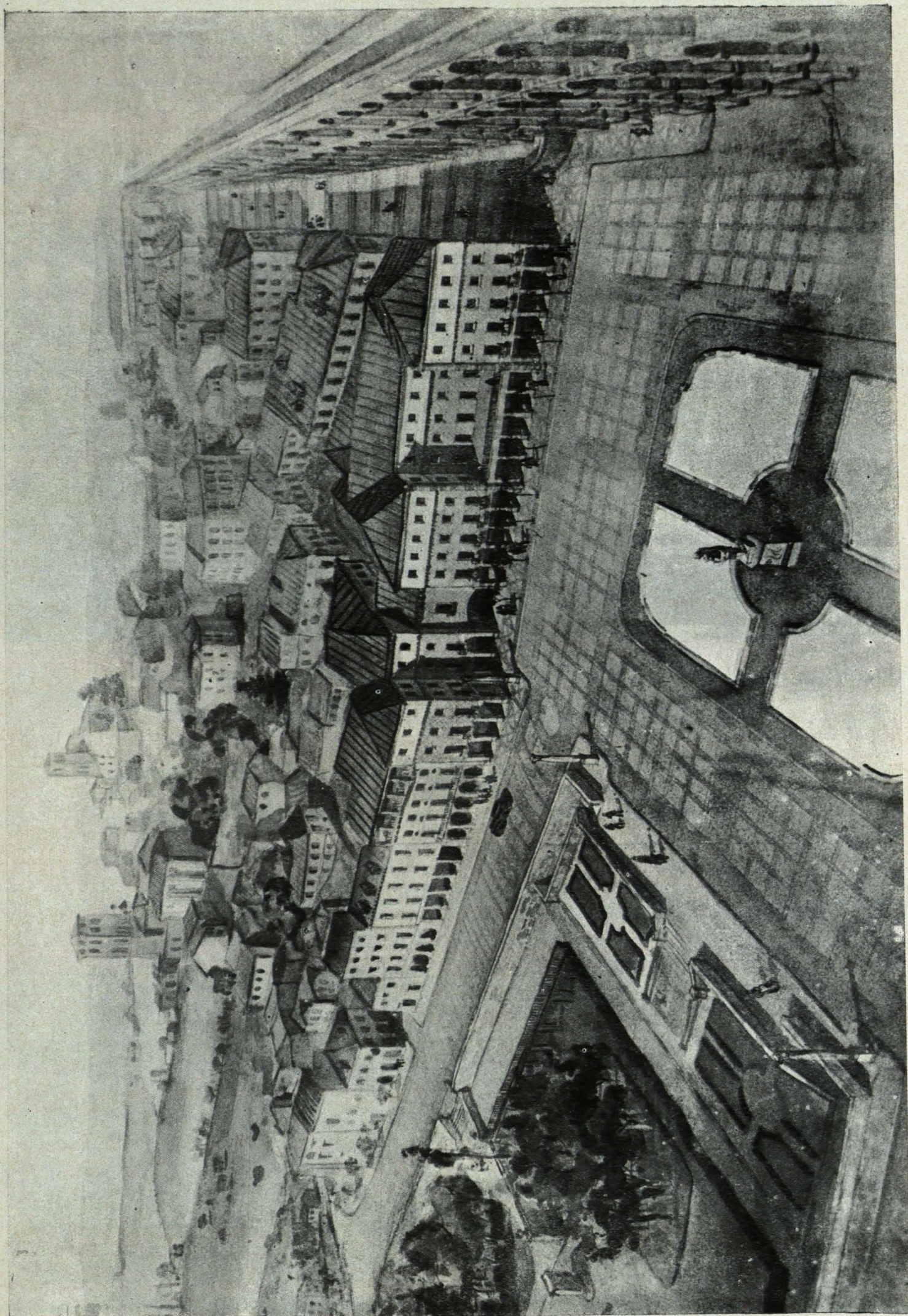
CONCURSO NACIONAL DE ARQUITECTURA - AÑO 1946  
PROYECTO DE PLAZA DE ACCESO AL ACUEDUCTO DE SEGOVIA

Arquitectos: FEDERICO FACI IRIBARREN  
PEDRO ESCORIAL ESCORIAL



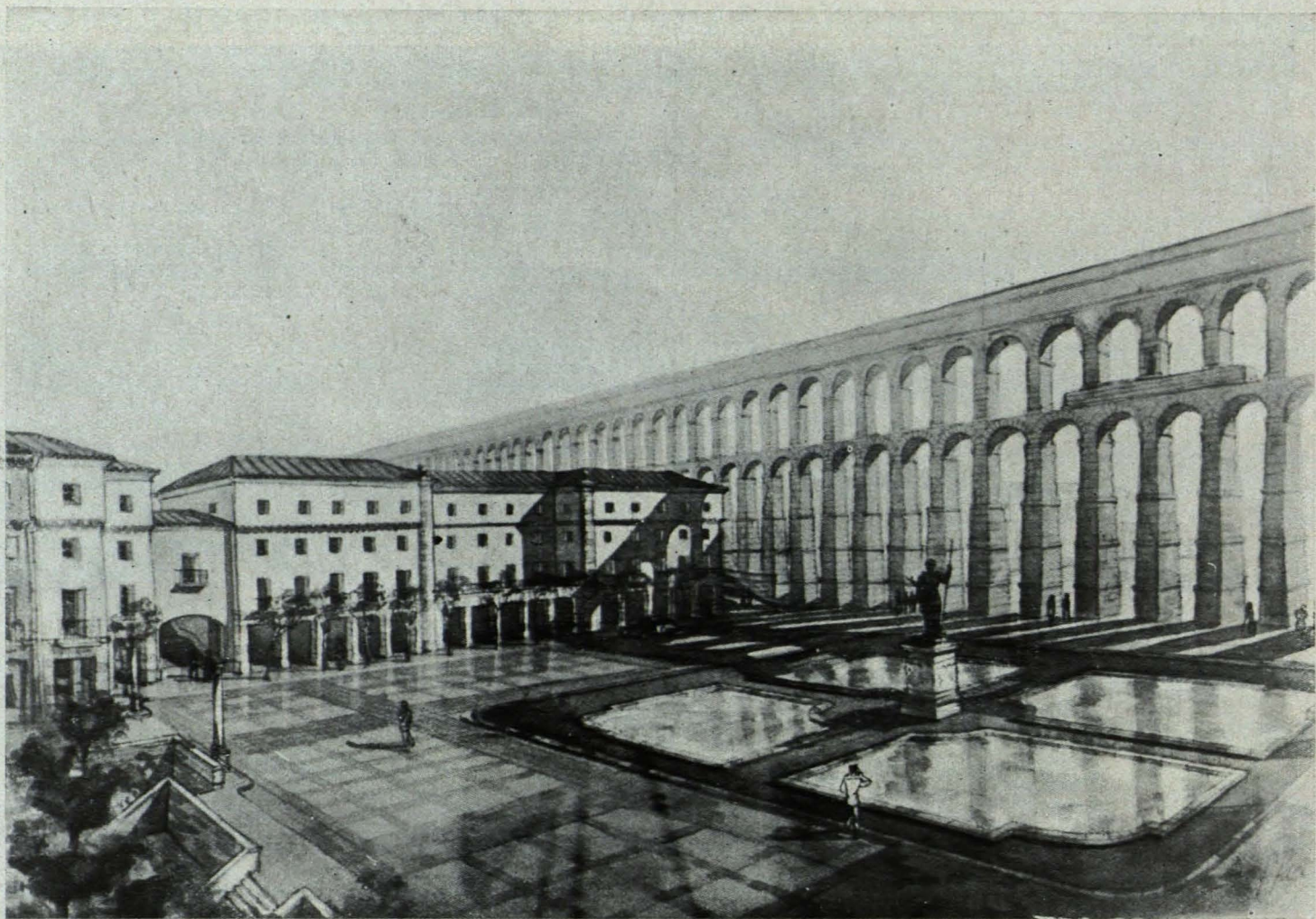
Planta de conjunto de la plaza proyectada.



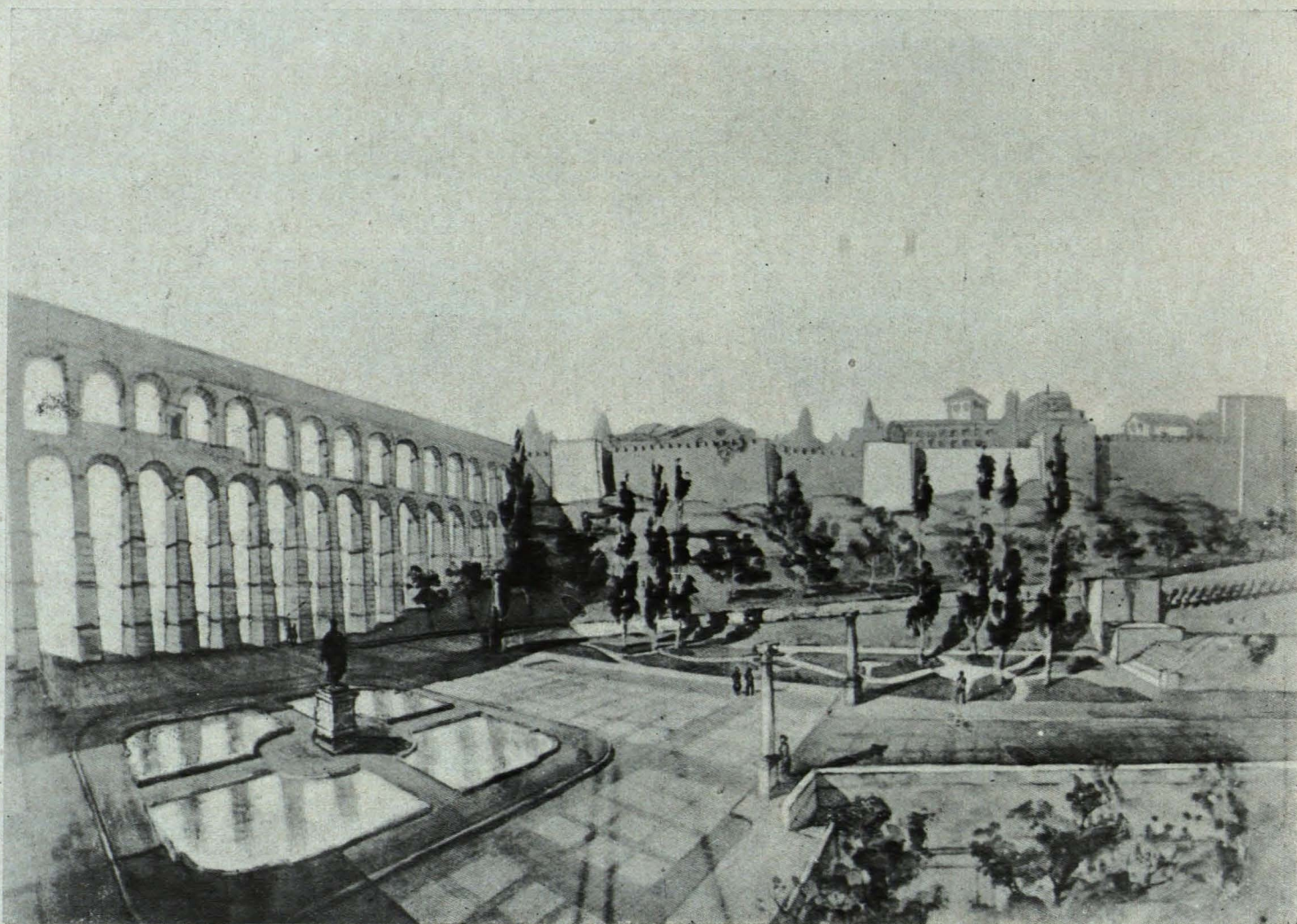


Perspectiva desde el Acueducto.



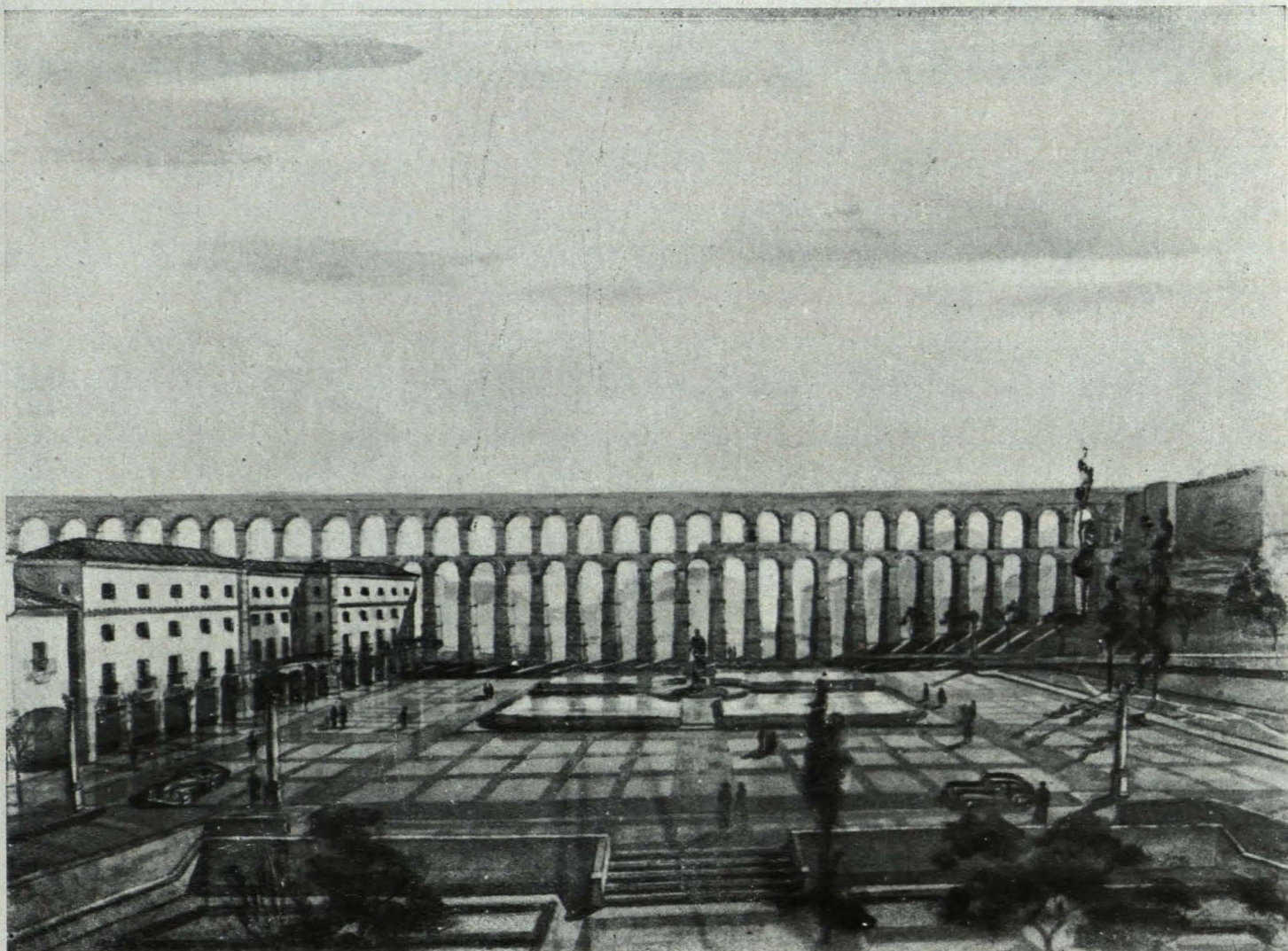


Perspectiva desde el NE.

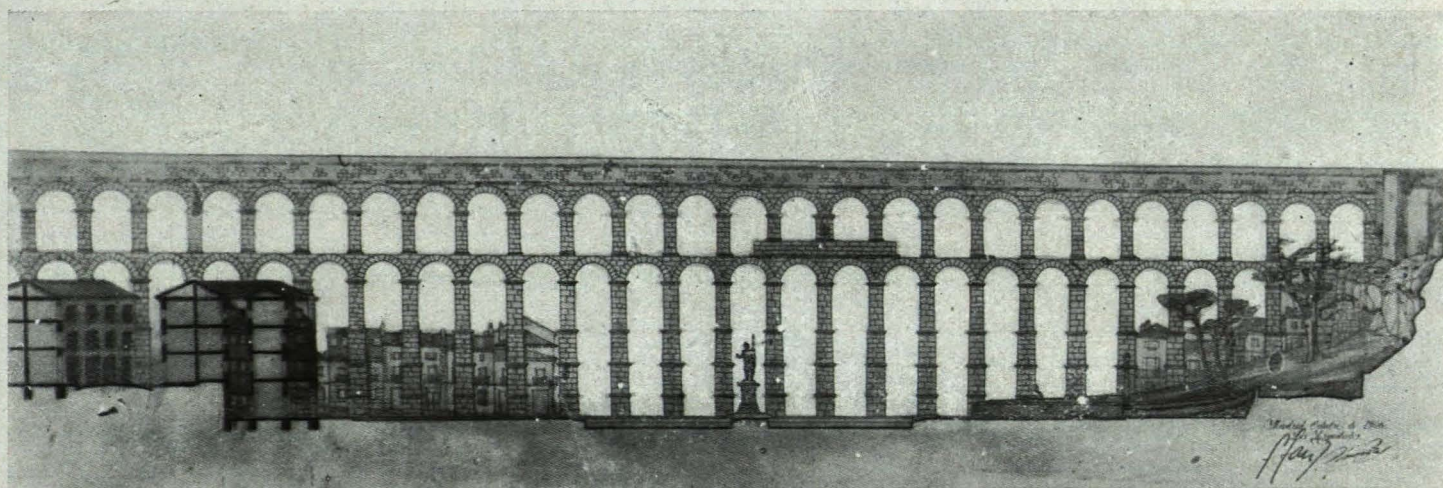


Perspectiva desde el SE.





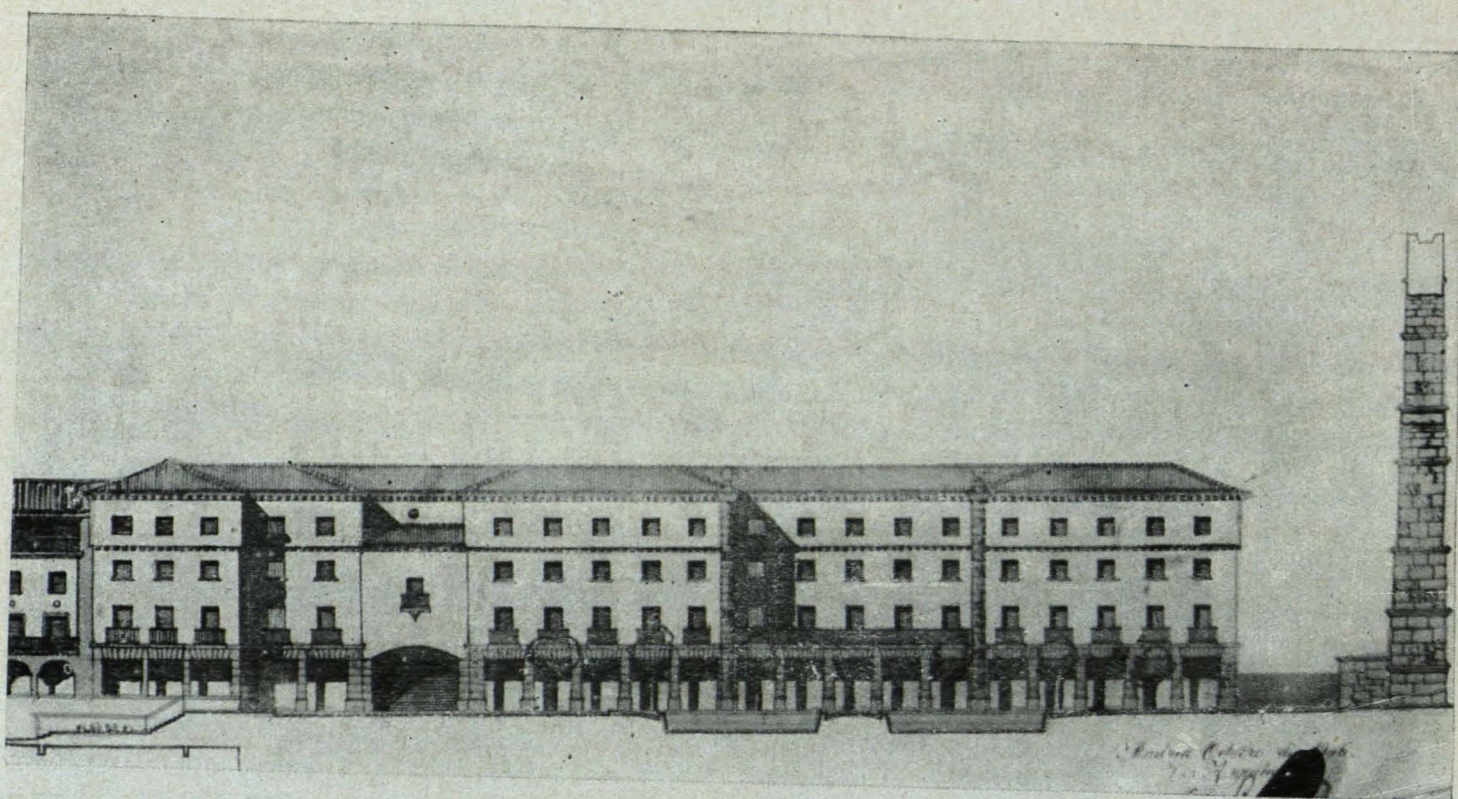
Perspectiva de conjunto hacia el Acueducto.



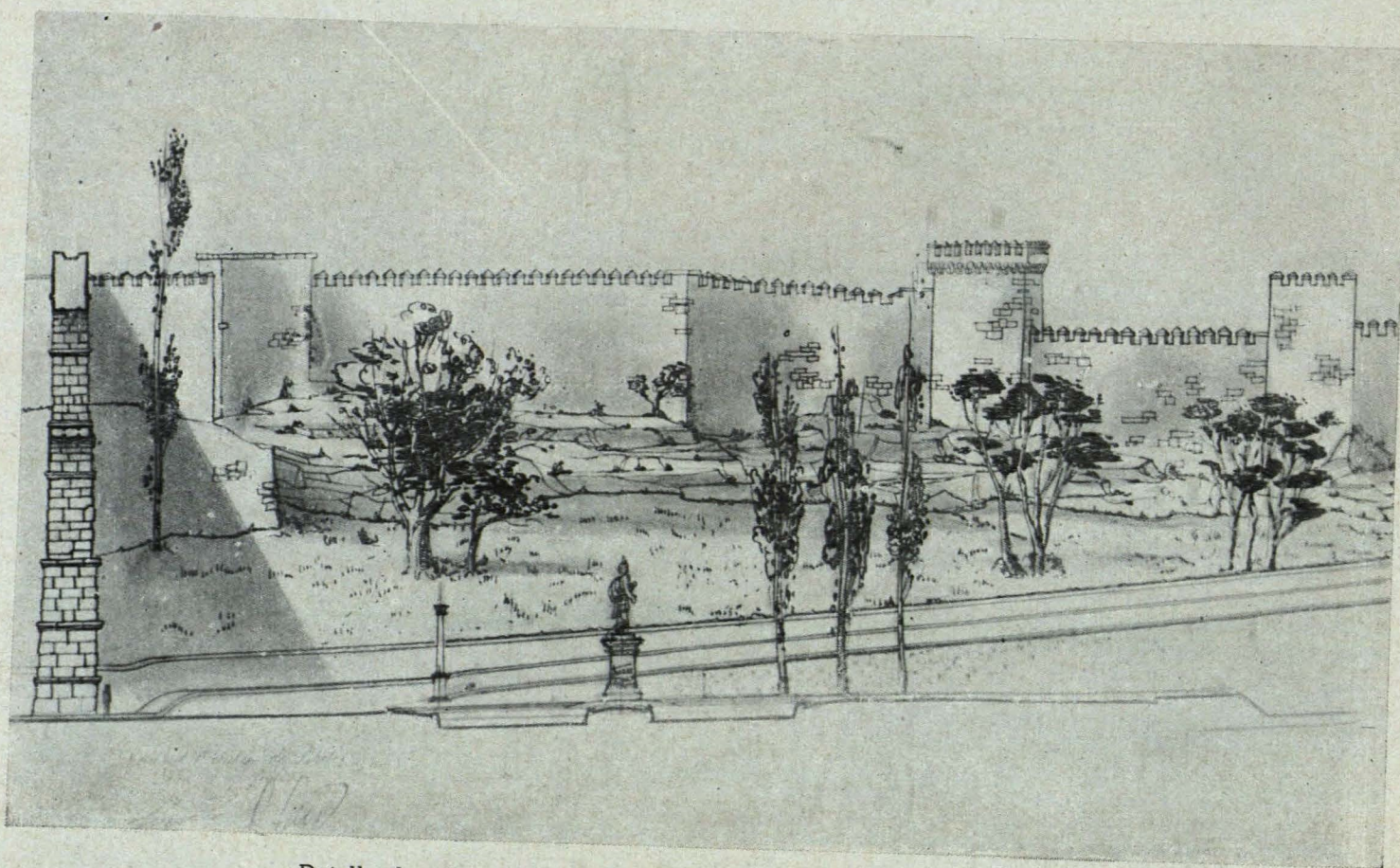
*Vista de Frente*

Alzado del Acueducto.





Detalle del alzado de la plaza.—Lado sur.



Detalle de cómo quedarían las murallas como fondo del alzado norte