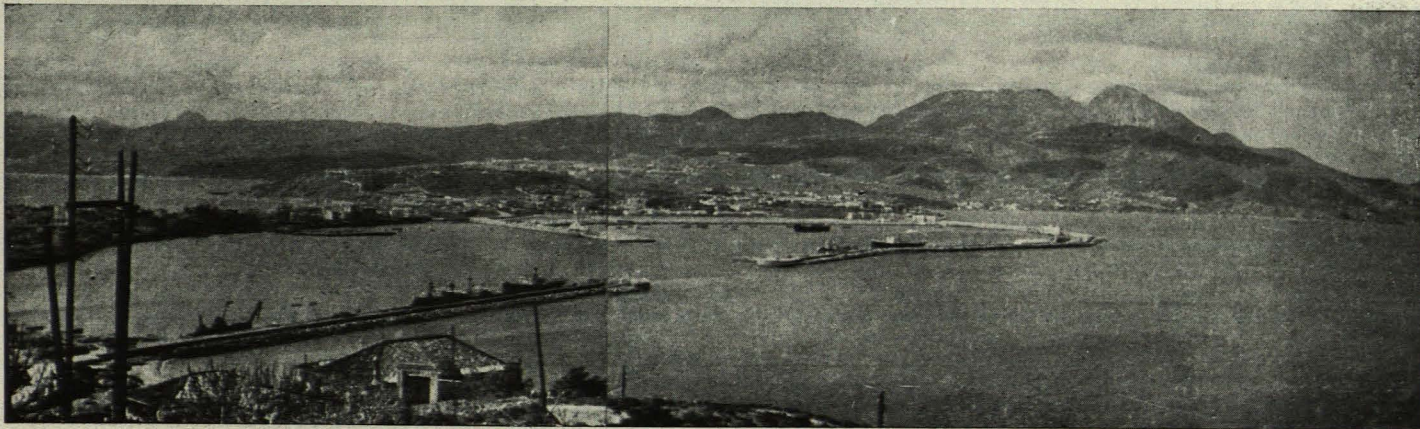


## PREAMBULO

El plan de ordenación de la ciudad de Ceuta es una parte en el conjunto de la labor técnica que la Alta Comisaría de España en Marruecos encomendó a la Dirección General de Arquitectura, iniciada en el plan análogo relativo a Tetuán y seguido en Xauen, Alkazar Seguer, Villa Sanjurjo y algunos otros lugares del Protectorado.

Las inmensas posibilidades contenidas en el recinto de la Plaza de Soberanía, tanto por su situación geográfica como estratégica, han sido parcialmente invalidadas en el principio de este siglo por la aplicación de un concepto erróneo en la urbanización y requieren un criterio general cruento de cirugía urbana en algunos lugares de la ciudad, si se quiere restablecer sus auténticos valores, así como un acuerdo entre las autoridades militares y civiles sobre la compatibilidad entre la utilización urbana de algunas zonas en el Monte Hacho y la eficacia de sus funciones defensivas, si se quiere prever el máximo desarrollo urbano en la expansión de Ceuta; toda la zona inmediata a la Ermita de San Antonio tiene, aparte el valor fundamental en nuestra Historia, unas cualidades de primer orden, difíciles de encontrar para zonas residenciales de máxima categoría.

Estas circunstancias realzan la necesidad de ir desarrollando el plan en proyectos parciales sucesivos con arreglo a un programa municipal, donde sus técnicos directamente, o la competencia profesional en adecuados concursos, den forma concreta y acoplen a la realidad del momento y sus posibilidades las ideas que con carácter general se han vertido en el plan como consecuencia de una sistemática ponderación objetiva de cuantos datos e informaciones se han obtenido o han sido procurados por el Excelentísimo Ayuntamiento y todas las autoridades civiles y militares de la Plaza, a cuya colaboración se rinde el homenaje de la más sincera gratitud.







Aspecto que ofrece la bahía de Ceuta vista desde el Monte Hacho.



Otra bella vista de la bahía, contemplada también desde el Monte Hacho.