

Casas desmontables transportadas en camiones desde la ciudad de Toledo (Oregón) al vecino Estado de Wáshington.

## CASAS DESMONTABLES FABRICADAS EN MEDIA HORA

*Las casas fabricadas en media hora han dejado de ser una fantasía para convertirse en una realidad tangible, gracias a la Compañía de Fabricación de Casas Desmontables, cuyos talleres se encuentran en Toledo, ciudad costera de los Estados Unidos, Estado de Oregón. La producción ha alcanzado ahora su límite máximo, saliendo diariamente de la fábrica 16 casas completas con dos dormitorios.*

*Cada casa se construye en dos o tres secciones, según el número de dormitorios y la distribución de la planta.*

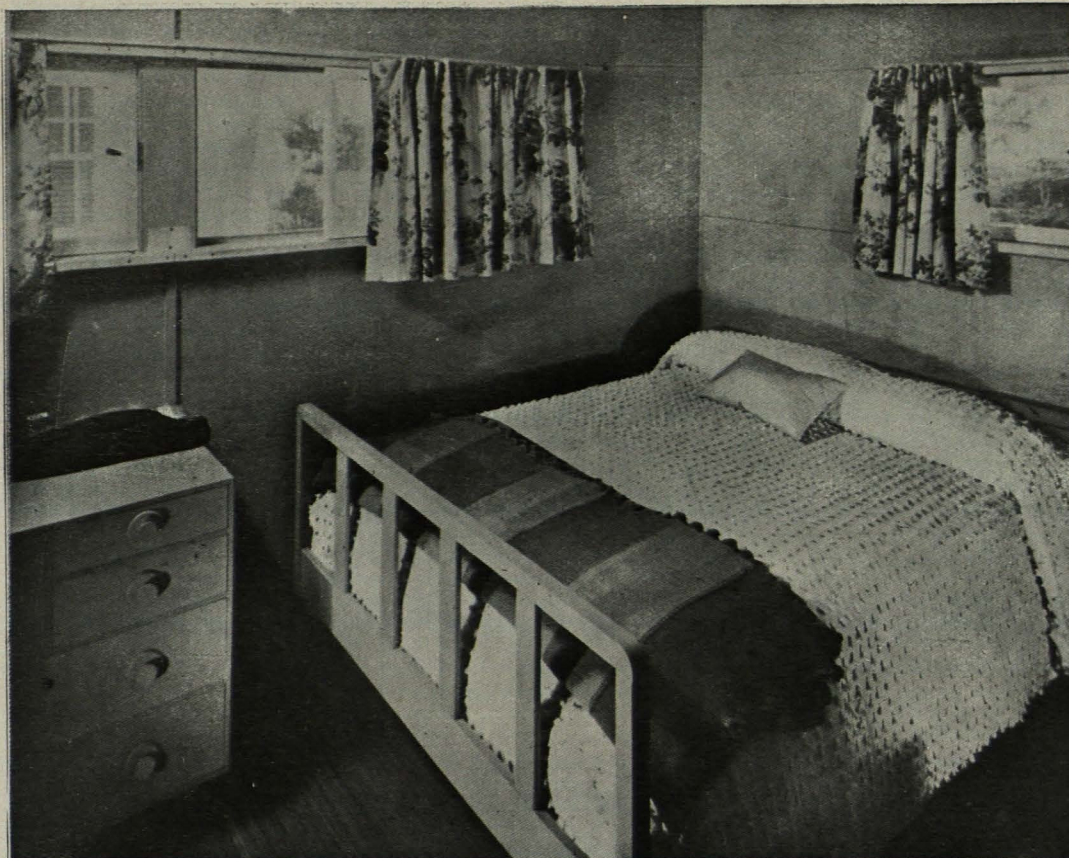
*Al salir de la fábrica, las casas desmontables están completamente terminadas, con el piso de linóleo, instalación eléctrica para la cocina, calefacción y refrigeración. Algunas salen incluso decoradas.*

*Terminado el trabajo en el departamento de montaje auxiliar, los paneles que forman una sección completa se llevan por medio de montacargas al departamento de montaje definitivo. Allí hay cuatro líneas de railes, por los que ruedan las plataformas móviles en que van pasando las secciones por las diversas etapas de mon-*



Modelo de casa desmontable con tres dormitorios.





Dormitorio de una casa desmontable, con decoración y mobiliario especialmente proyectado para ella.

Aspecto confortable que ofrece el cuarto de estar de una vivienda desmontable de carácter permanente.

taje hasta que quedan terminadas.

Las paredes, los tabiques y los techos se ensamblan rápidamente, se coloca la caja de distribución y se empalman los cables de los paneles. Después se colocan los tubos de la cañería y demás accesorios, quedando lista la sección para ser pintada.

#### PROYECTOS PARA DESPUES DE LA GUERRA

La pintura se seca en unos minutos; a continuación se coloca el linóleo y un equipo de limpieza termina los últimos detalles. Por medio de una grúa móvil se cargan las secciones en vagones o camiones plataforma. La labor ha terminado y una nueva casa queda dispuesta para ser habitada por la familia de uno de los obreros que trabajan en las industrias de guerra.

Unos 300 obreros trabajan en las cadenas de montaje del departamento auxiliar y en el enorme departamento de corte, que ocupa 15.000 metros de superficie de suelo. Las viviendas desmontables salen de las cadenas de montaje al siguiente ritmo: cada veinte minutos las casas compuestas de dos secciones y un solo dormitorio; cada treinta minutos las de tres secciones y dos dormitorios, y cada cuarenta minutos las de cuatro secciones y tres dormitorios.

Muchas de las viviendas son provistas de todos los accesorios necesarios antes de ser enviadas a su destino.

En el lugar elegido, las secciones se colocan sobre cimientos, se quitan las chapas protectoras intermedias y se ensamblan rápidamente; después se conectan las instalaciones de electricidad, agua y alcantarillado, quedando dispuesta la casa para ser habitada.

