



Fachada de dos casas gemelas.

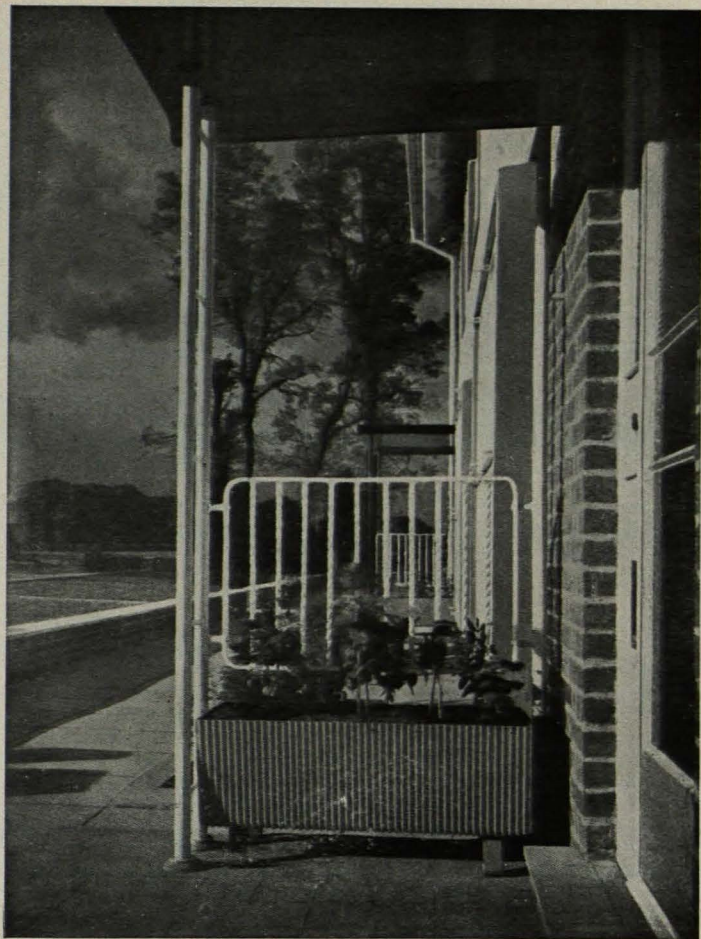
SECCION EXTRANJERA

CASAS EXPERIMENTALES DE ACERO EN INGLATERRA

El Ministerio del Trabajo británico está llevando a cabo la construcción de casas experimentales para ensayar diversos procedimientos y sistemas de construcción, como medio de adquirir la experiencia imprescindible para los grandes planes de construcción de viviendas a desarrollar en la Gran Bretaña en el período postbélico. Es particularmente interesante el ensayo y la construcción de casas en acero hecho por la

Federación Británica del Hierro y el Acero en Mort-holt Grange Estate.

Como término de comparación se toma una de las casas construídas en ladrillo, que tiene una superficie de 80 metros cuadrados, con un coste aproximado de 759 libras, a base de un plan de construcción de 500 casas. Las casas experimentales de construcción metálica se han hecho con las mismas dimensiones y dis-



Porche de entrada a la casa tipo A.

Casa tipo A.—El entramado es de acero laminado en caliente. Los pies derechos están espaciados 1,05 metros, adoptando esta dimensión también como módulo para las ventanas. Estos soportes llevan una carrera de sección tubular cuadrada que soporta las viguetas del piso. El revestimiento es de chapas metálicas sobre tablero aislante de fibra. El revestimiento exterior puede ser a elegir. En esta casa se ha hecho un revestimiento de fábrica de ladrillo de medio pie hasta los dinteles de las ventanas de planta baja. En la segunda planta se ha hecho un revestimiento de chapa de acero acanalada con tableros aislantes de fibras. Las superficies interiores están revestidas de tableros de hormigón, dejando una cámara de aire en la que se aloje la estructura metálica de la pared.

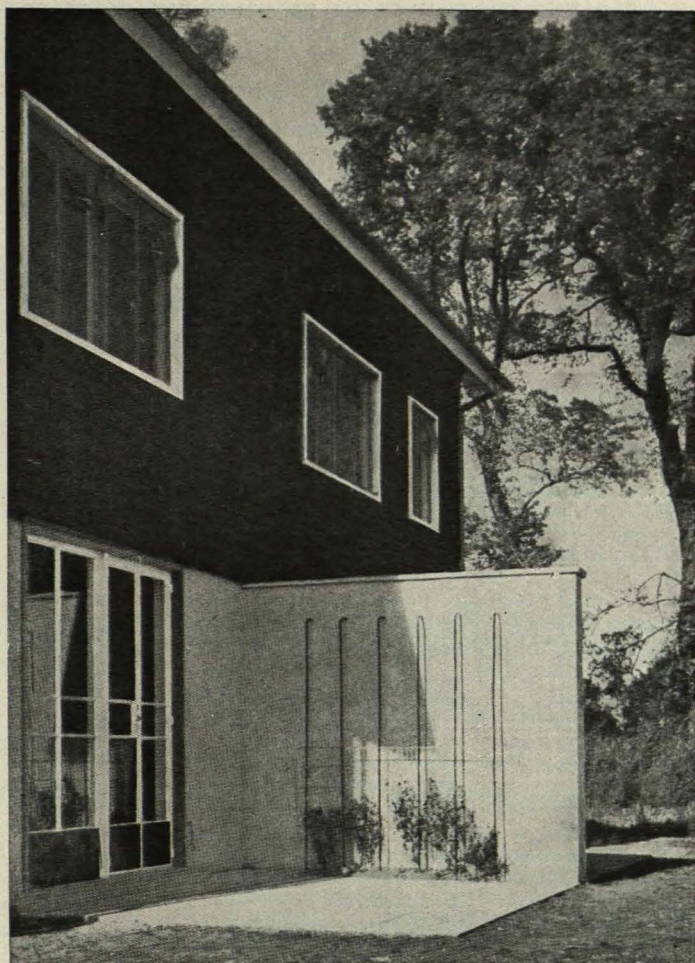
Los forjados están hechos de viguetas revestidas de malla metálica estirada. Sobre la cara superior se asienta el pavimento de linóleo sobre capa de hormigón, y la inferior se reviste de un cielo raso de yeso. El afirmado de la planta baja se hace de una capa de hormigón sobre grava apisonada. Las ventanas y puertas exteriores son metálicas; las interiores son de madera con cercos metálicos. El acabado interior de todas las habitaciones es en yeso.

tribución que la casa de ladrillo tomada como tipo, a fin de poder establecer comparaciones.

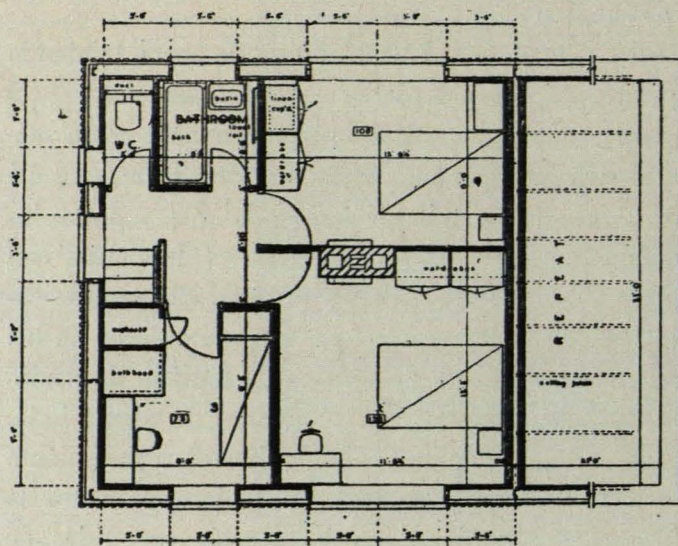
La construcción metálica da a estas casas una mayor flexibilidad de distribución, ya que las divisiones interiores pueden ser variadas para servir cualquier modalidad de distribución que el beneficiario desee, lo que era imposible de hacer con la construcción de ladrillo, y en consecuencia, se ha previsto la posibilidad de variación de tipos y el dejar la planta baja lo más abierta posible, a fin de que cada local pueda ser combinado con los inmediatos. El núcleo de fábrica que sirve de conducto de humos se aprovecha para la chimenea de la estancia y el hervidor de agua de la cocina. Las habitaciones están agrupadas alrededor de esta fuente de calor central en la forma tradicional en la casa inglesa.

Se saca partido estético de este macizo de fábrica tratándolo con materiales diferentes del resto de las paredes interiores, dando en él una nota de calidad y color más fuerte.

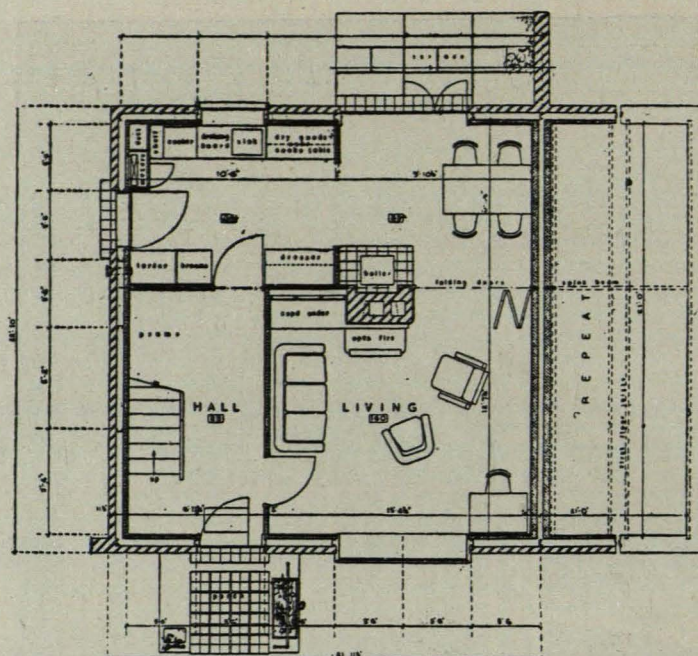
Se ha querido conseguir una mayor unión del interior de la casa con el jardín mediante amplios ventanales. Esta circunstancia difiere fundamentalmente del aspecto habitual de las casas con paredes de fábrica, que siempre da impresión de un mayor aislamiento entre el interior y el exterior.



Fachada al jardín de la vivienda tipo B.



Planta superior.



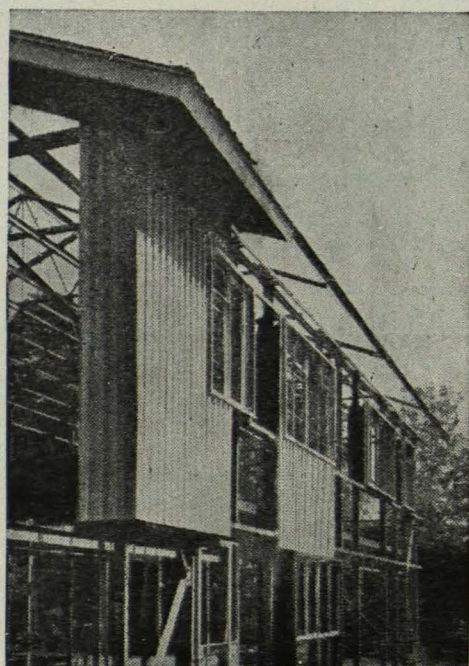
Planta baja.

Casa tipo B.—El entramado de esta casa es de piezas en U moldeadas en frío y soldadas, con las que se componen las diferentes piezas precisas para las carreras, viguetas y pares de la cubierta. En este tipo, la planta baja se ha revestido de chapas acanaladas con ranuras en cola de milano, sobre las que se hace un revoco a la tirolesa.

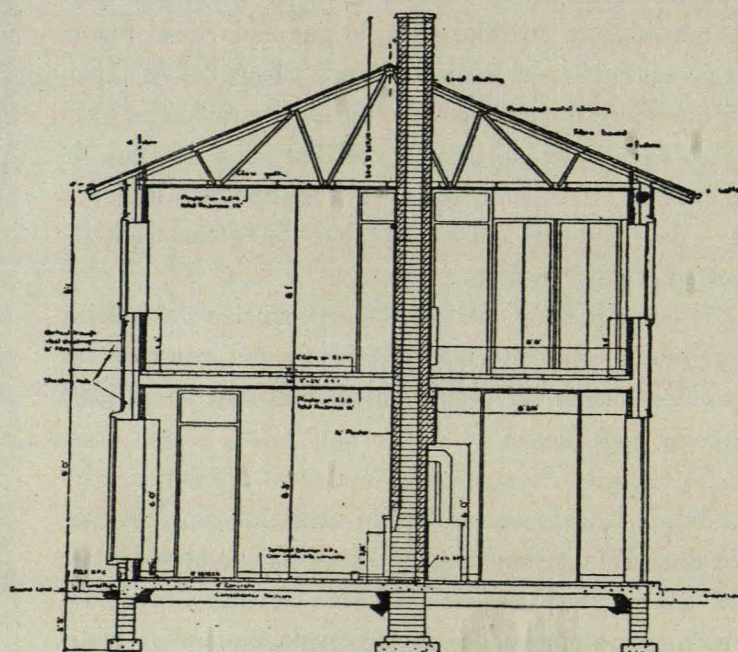
La planta superior se ha revestido con chapa acanalada, imitando el revestido de tablas característico en las casas inglesas. El revestimiento interior es de tableros de yeso recibidos con resina a los tableros aislantes de fibra, que se sujetan por medio de rastreles de madera a la estructura metálica. Las de-

más características son semejantes a las del tipo A.

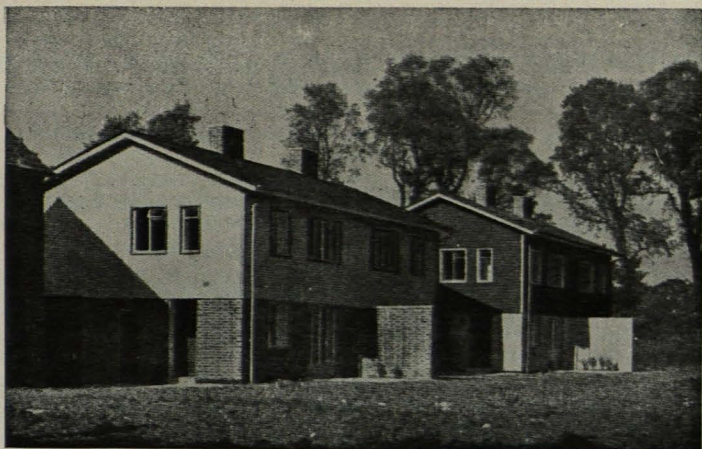
Se ha cuidado extraordinariamente el acabado exterior de las casas, procurando que los revestimientos de las plantas bajas, en materiales pétreos, contrasten en color y calidad con el fino acabado de la pintura con que se protegen las chapas metálicas que revisten los pisos superiores. Se ha estudiado con mucho detalle la disposición de los accesos a través de los jardines, las cercas y pavimentos de terrazas, para conseguir una transición gradual de la casa al campo circundante, y se ha retranqueado ligeramente la fachada de una de las casas respecto a la otra para conseguir un juego de masas más atractivo.



Fase de la construcción del tipo B.



Sección.



Fase de la construcción del tipo A, vista desde el piso superior, antes de ser colocado el pavimento.

