

Alzado.

POBLADOS MARITIMOS EN PONTEVEDRA

El número total de viviendas proyectadas es de 30, de las cuales una es de una planta y el resto de dos.

Los tipos de viviendas son dos, llamados A y B.

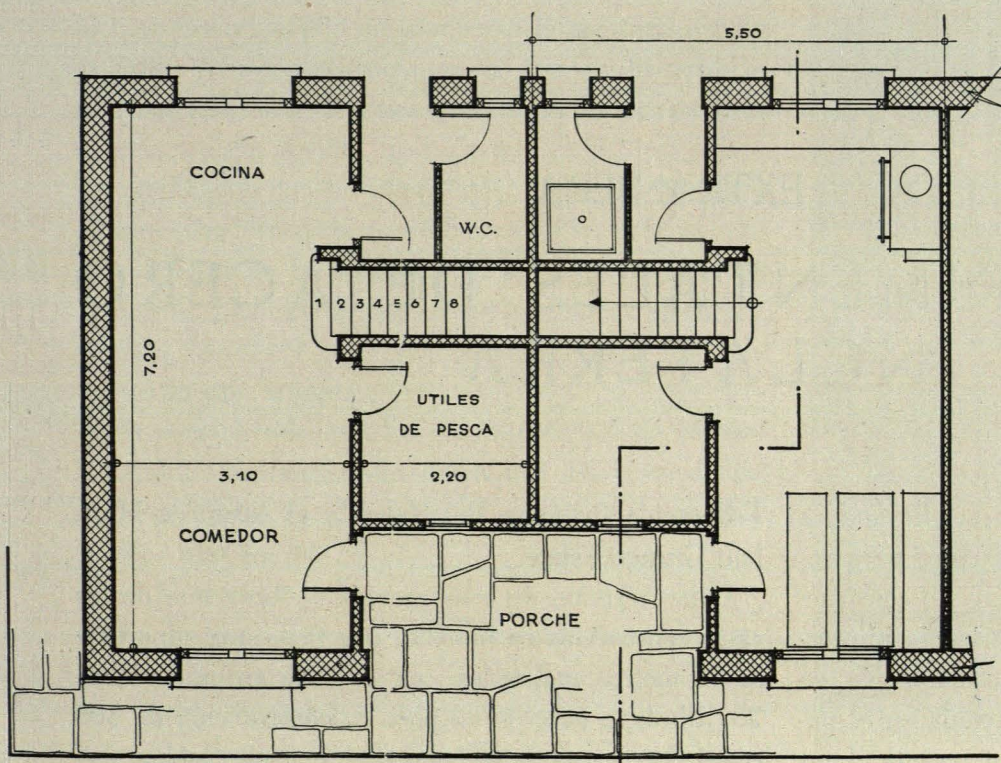
El tipo A es de una planta, con una superficie de 74,50 metros cuadrados, y consta de porche, cocina-comedor, tres dormitorios de dos camas, W. C. y un corral para albergar algunas gallinas y un cerdo.

El tipo B es de dos plantas, siendo su superficie por metro cuadrado y planta de 88 metros cuadrados. La planta baja se compone de porche, comedor-sala, cocina, pequeña bodega para útiles de pesca, W. C.

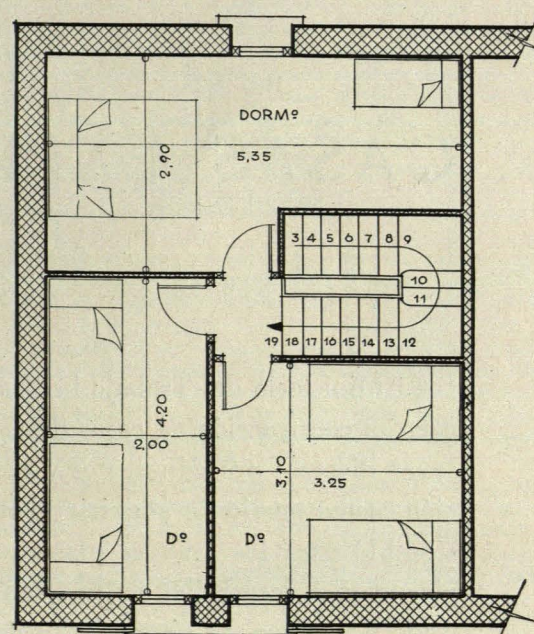
y un pequeño corral; la planta superior está formada por tres dormitorios de dos camas. En este tipo se introduce una variante, consistente en la distinta forma de acoplamiento de sus piezas, según la orientación de su fachada principal.

Se da acceso a las viviendas en parte por la carretera que va a Villagarcía y en el resto por paseos de cuatro metros de anchura media, con calzadas de tres metros.

El valor de cada vivienda es de 22.350 y 26.400 pesetas.



Planta baja.



Planta alta.