



HOTEL PARTICULAR EN MALAGA

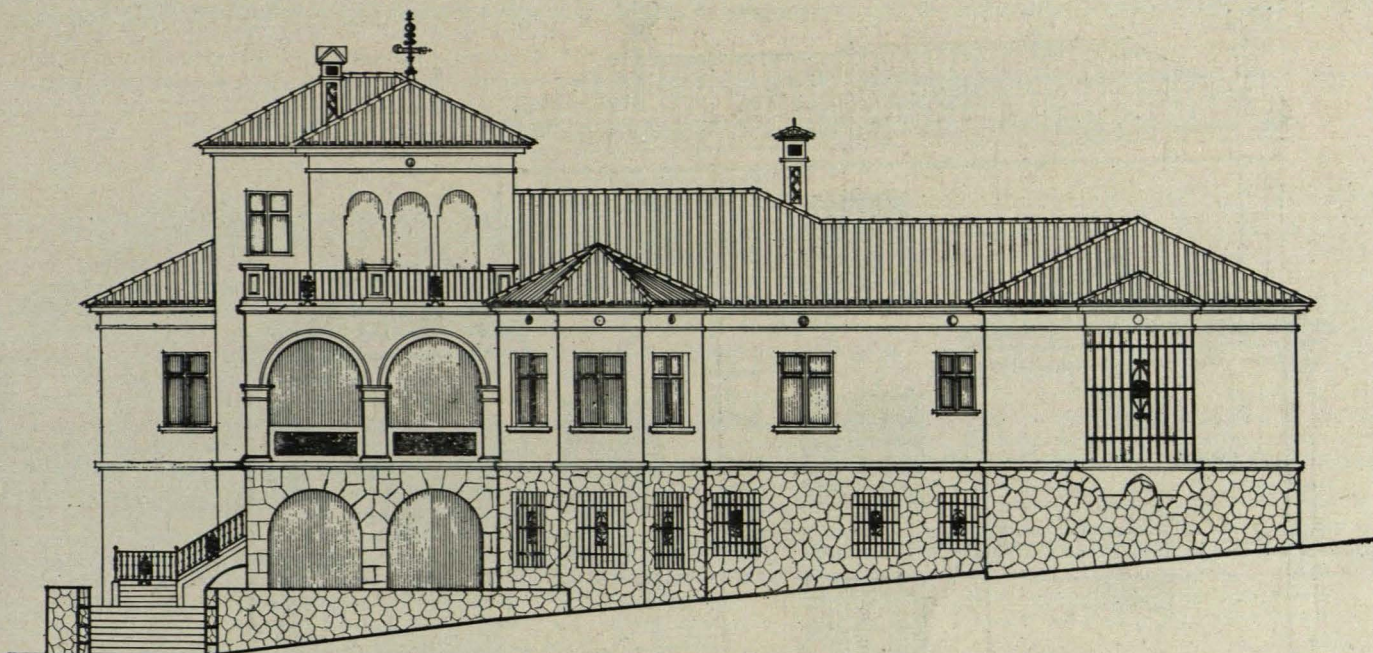
Arquitecto: ENRIQUE ATENCIA MOLINA

Se encuentra emplazado en la Alameda de Miramar, perteneciente al valle del Limonar, junto a la Caleta malagueña, sobre terreno en declive, rodeado de amplios y cuidados jardines, que constituyen el encanto de este bello y magnífico lugar, orgullo de la ciudad.

Consta de tres plantas: una de semisótano, en donde se sitúan los servicios del hotel; otra principal o noble, con las piezas de recepción y de uso privado, y una tercera, reducida a un pequeño pabellón, desde donde se contempla el mar y la mayor parte del famoso valle.

Sus alzados quedan encajados dentro del ambiente que le rodea, destacando en general su sobriedad, utilizando en ciertos detalles elementos del barroco andaluz, que de forma tan destacada se manifiesta en las construcciones malagueñas del siglo XVIII.

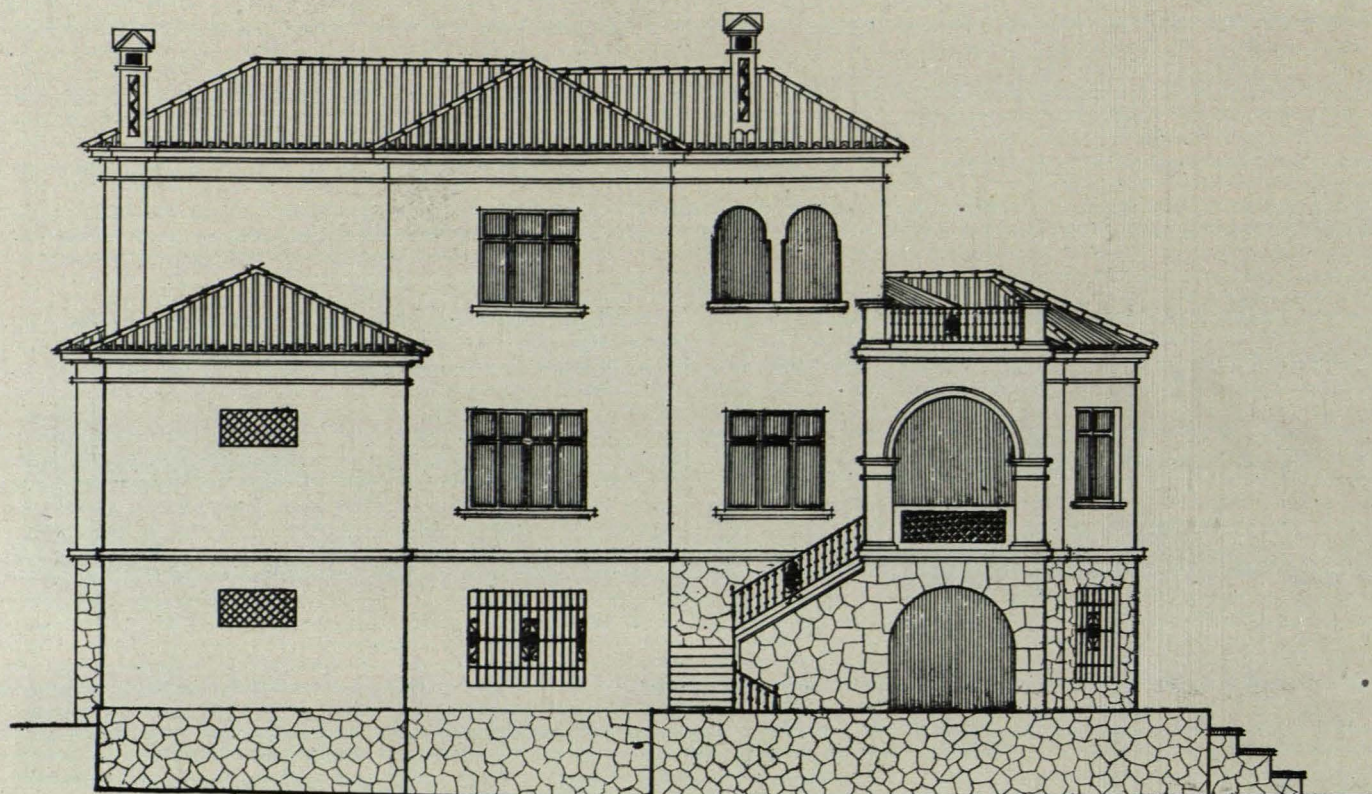
Interiormente destacan por su riqueza sus pavimentos de mármol rosa Parchite y los de las baldosas de barro, combinadas con olambrillas de cerámica en las terrazas, así como algún que otro elemento suelto, como chimeneas, carpintería, envigados, etc.



Fachada principal.



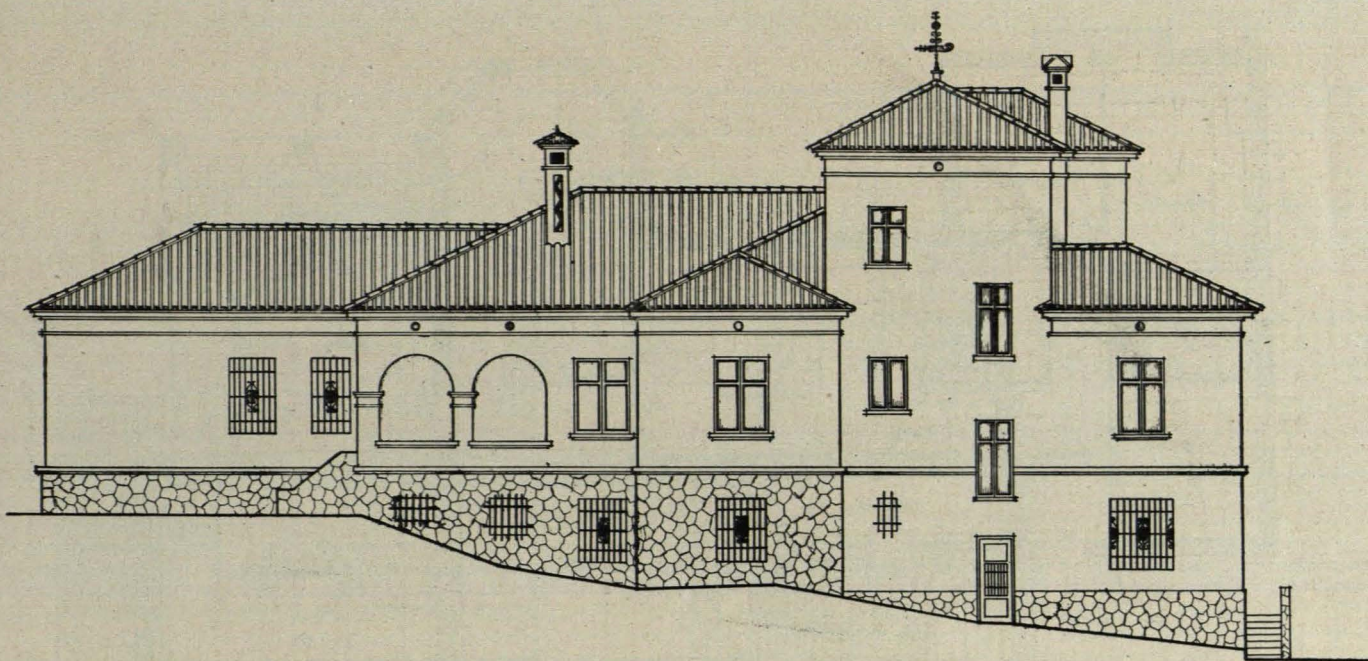
Terraza.



Fachada posterior.



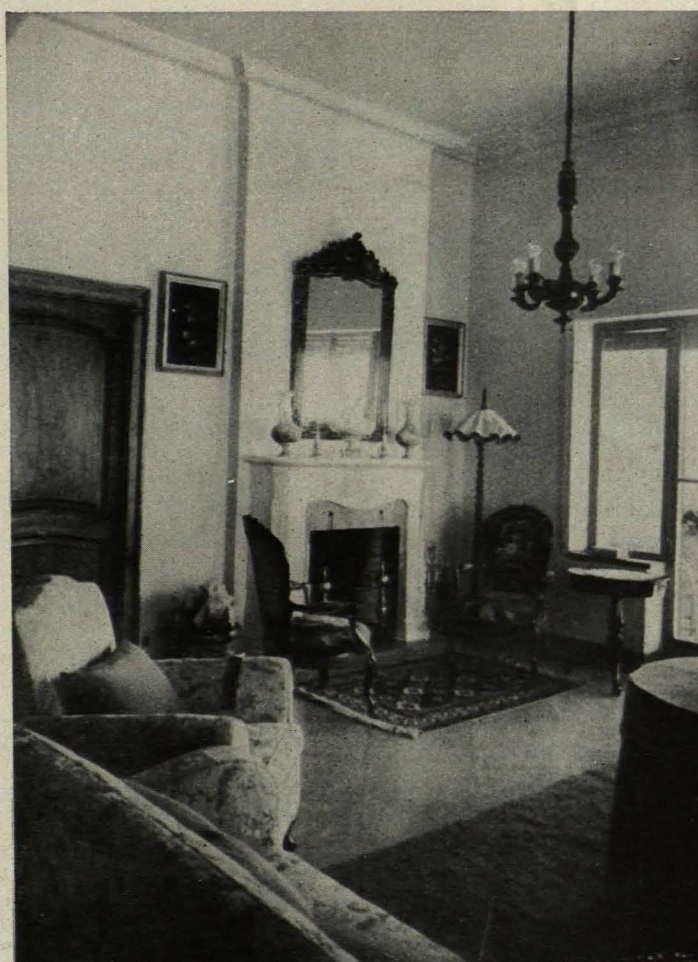
Fachada Norfe.



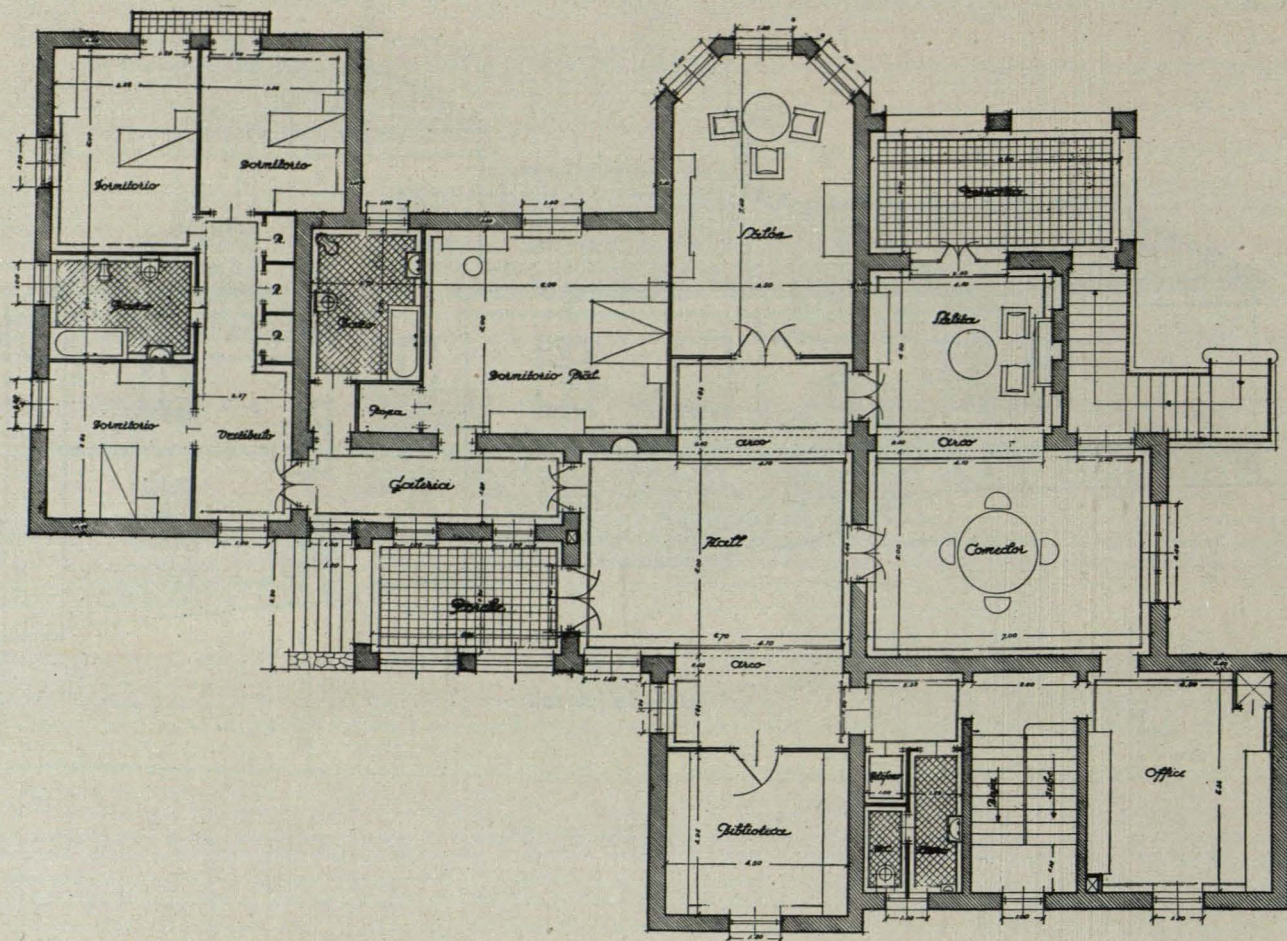
Fachada lateral.



Angulo Suroeste de la fachada.



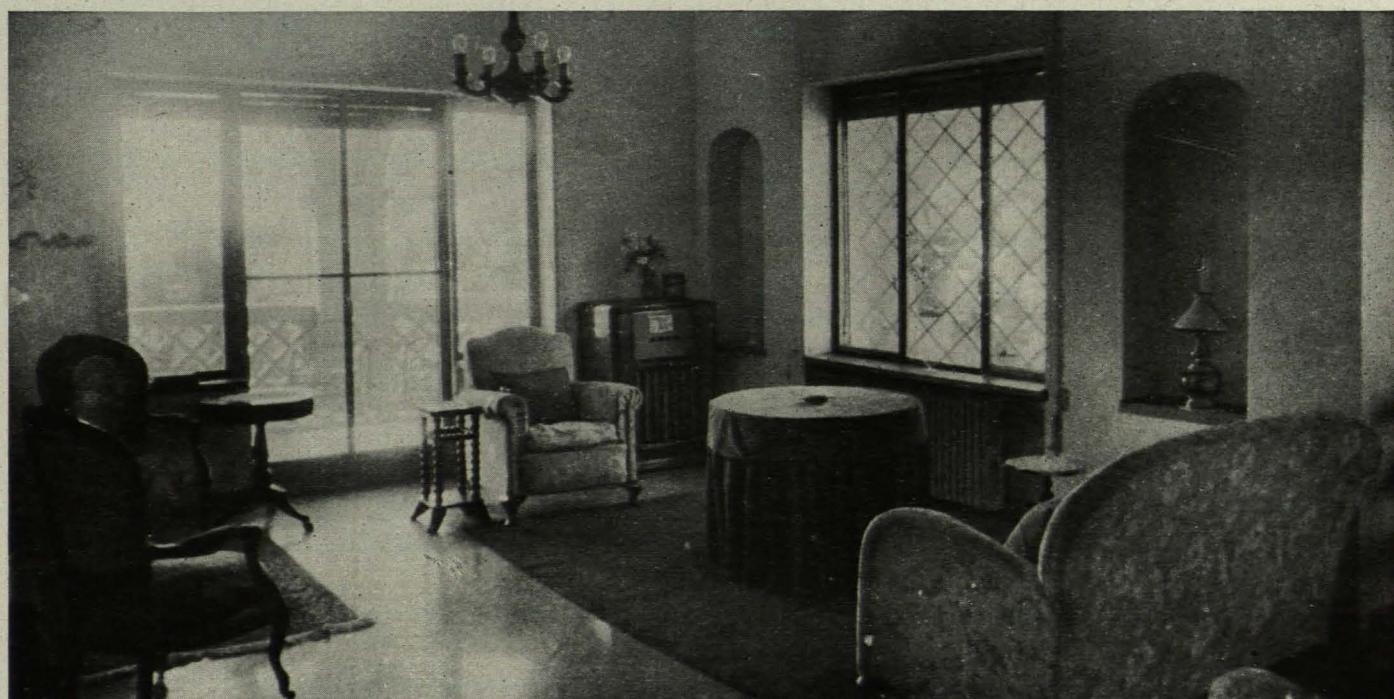
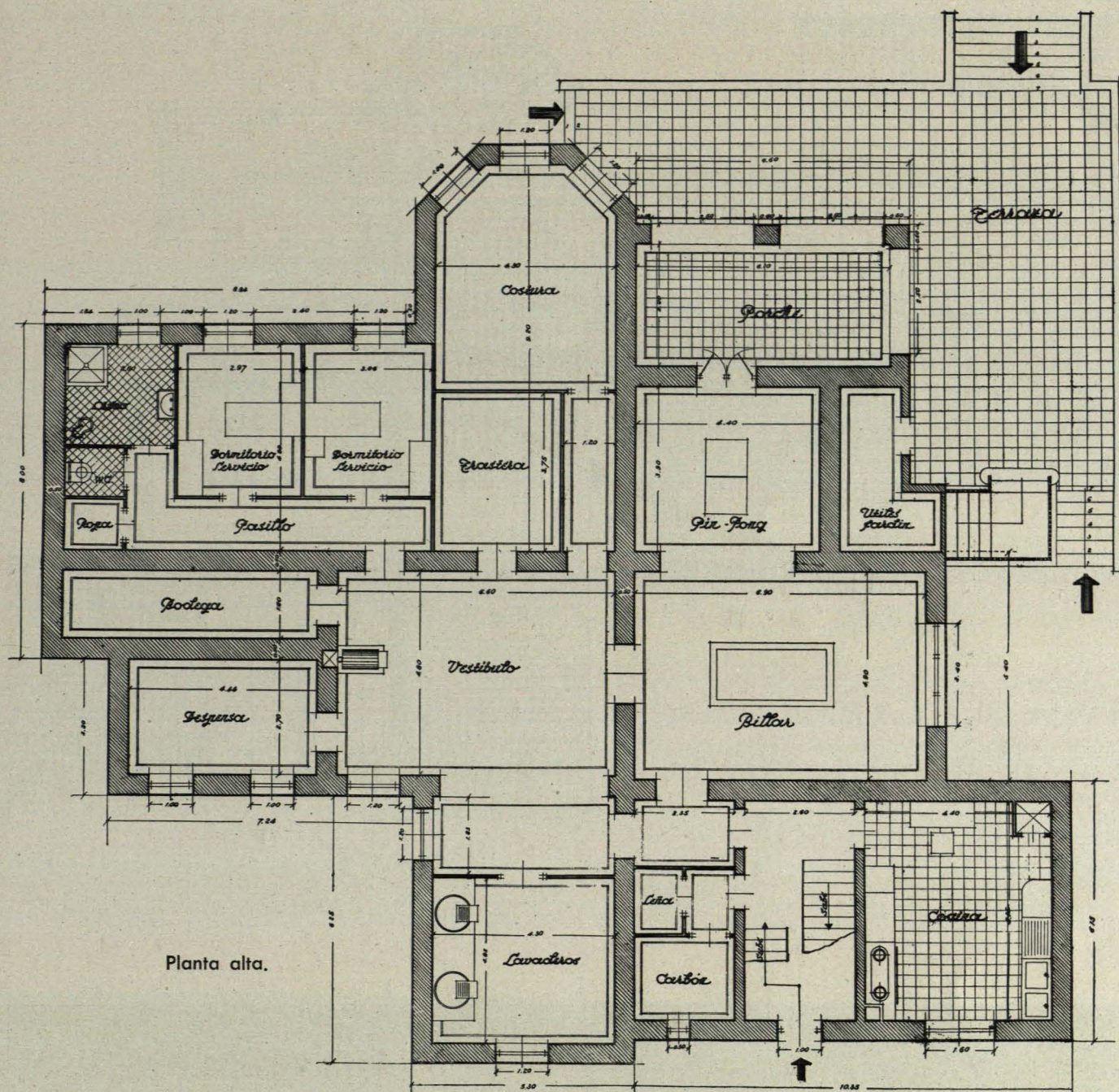
Un rincón del comedor.



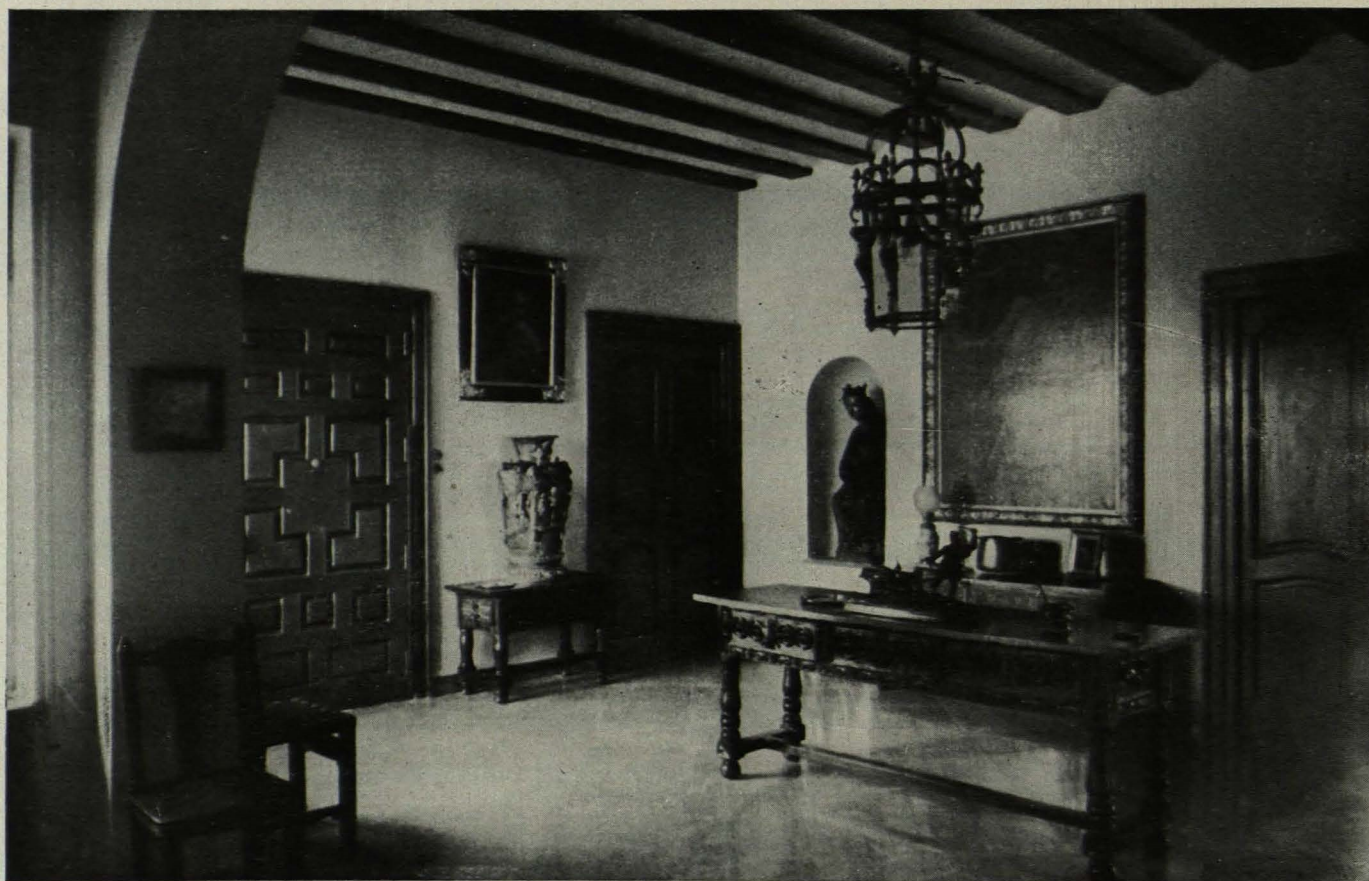
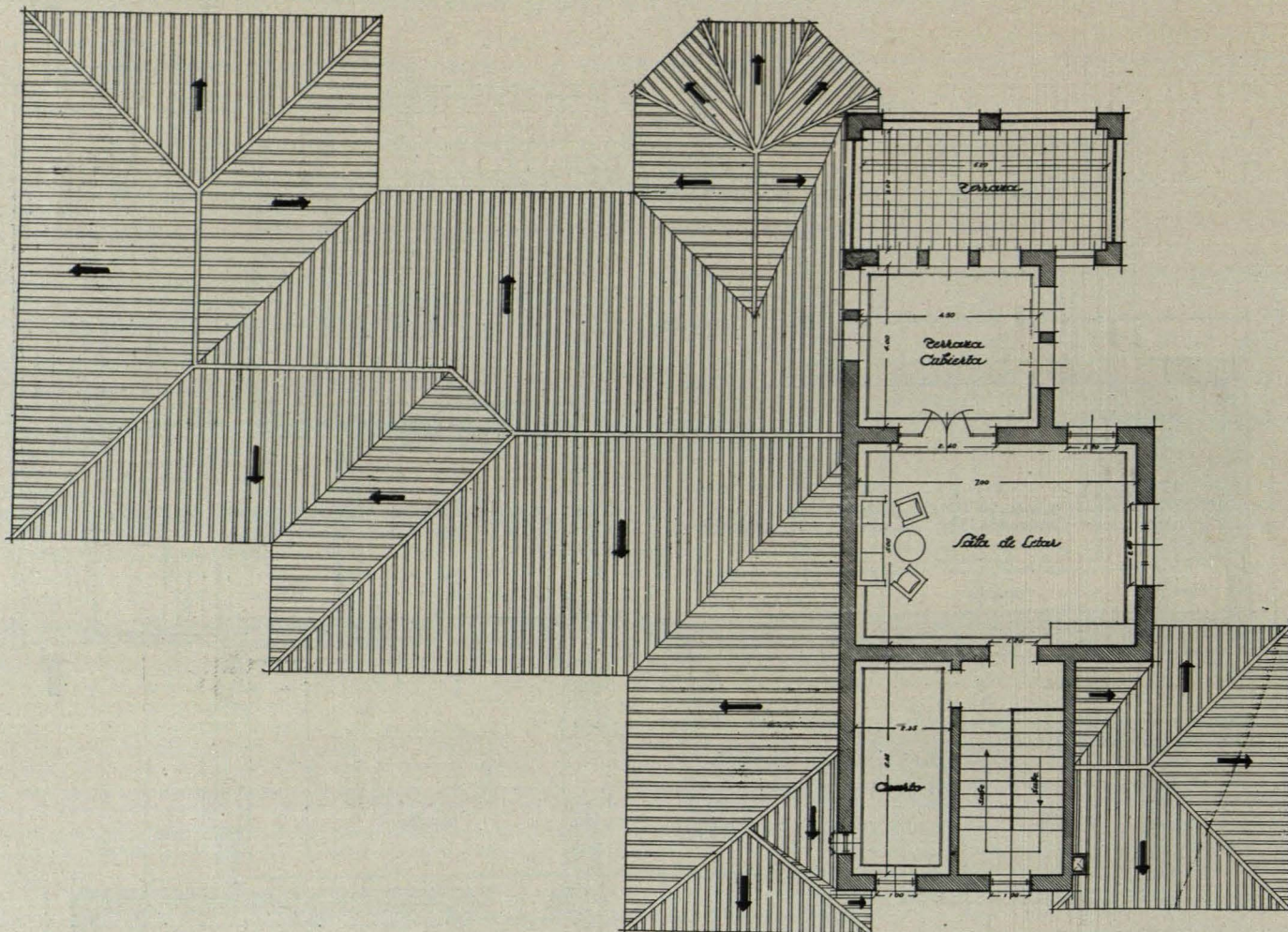
Planta baja.



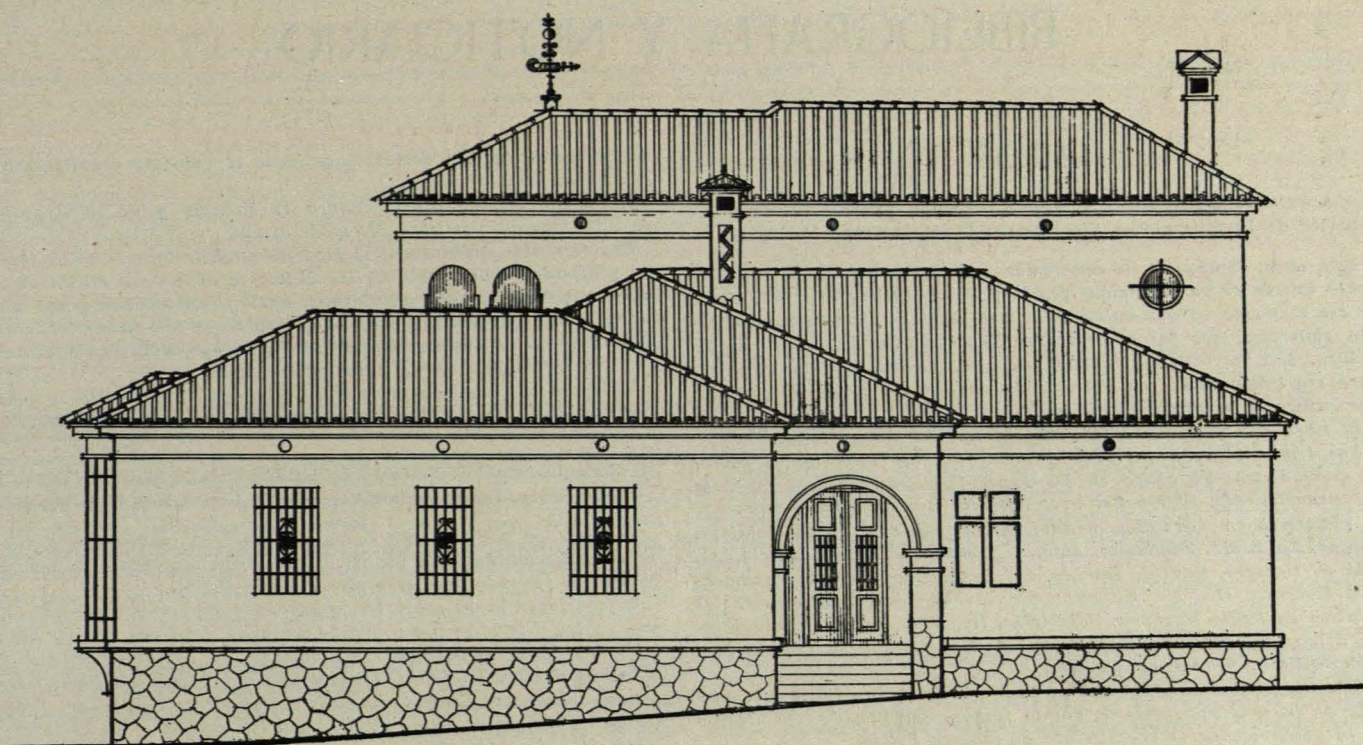
Salón.



Angulo del comedor y al fondo la terraza.



Vestíbulo en planta principal.



Interior del comedor y sala.