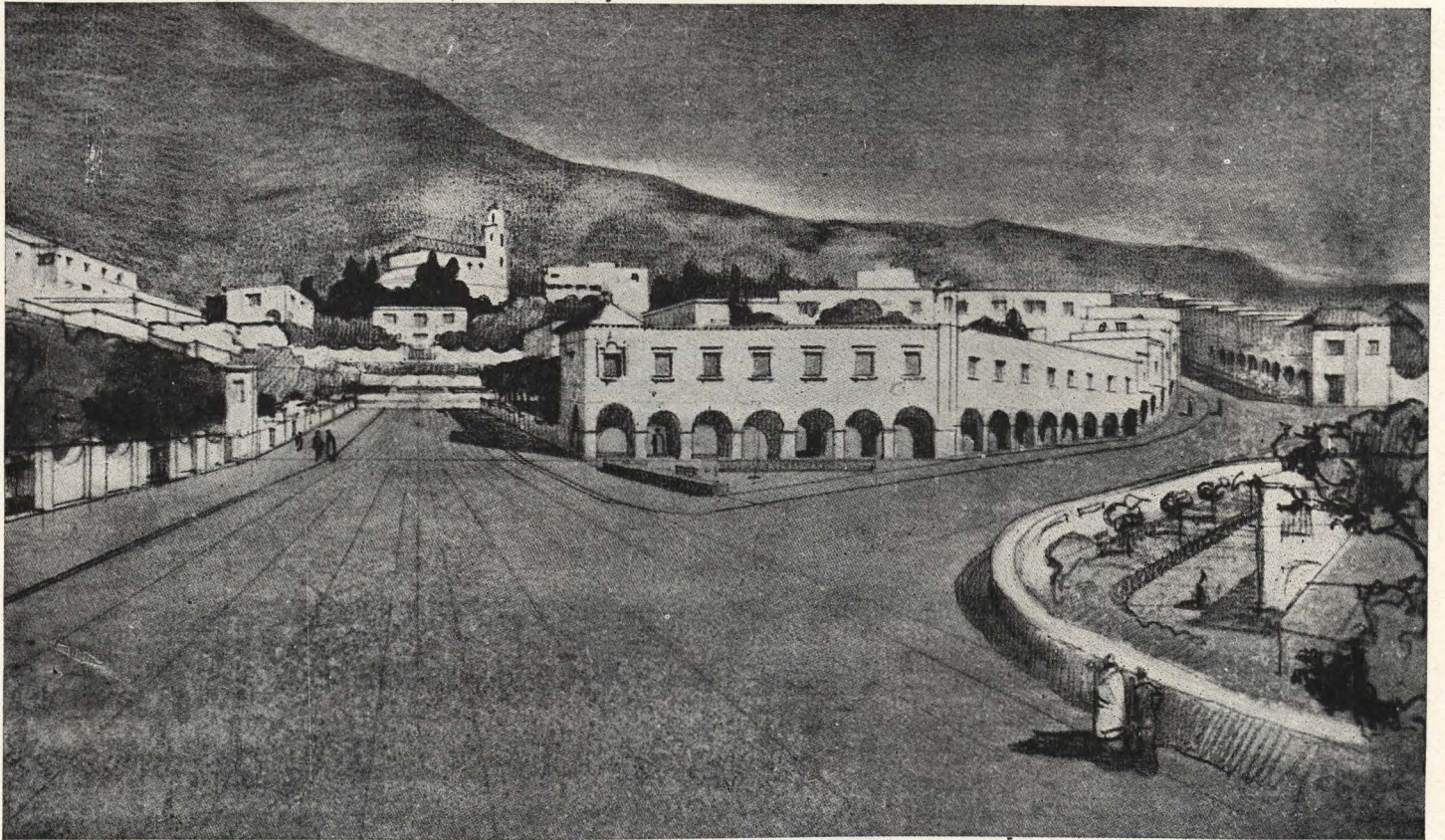


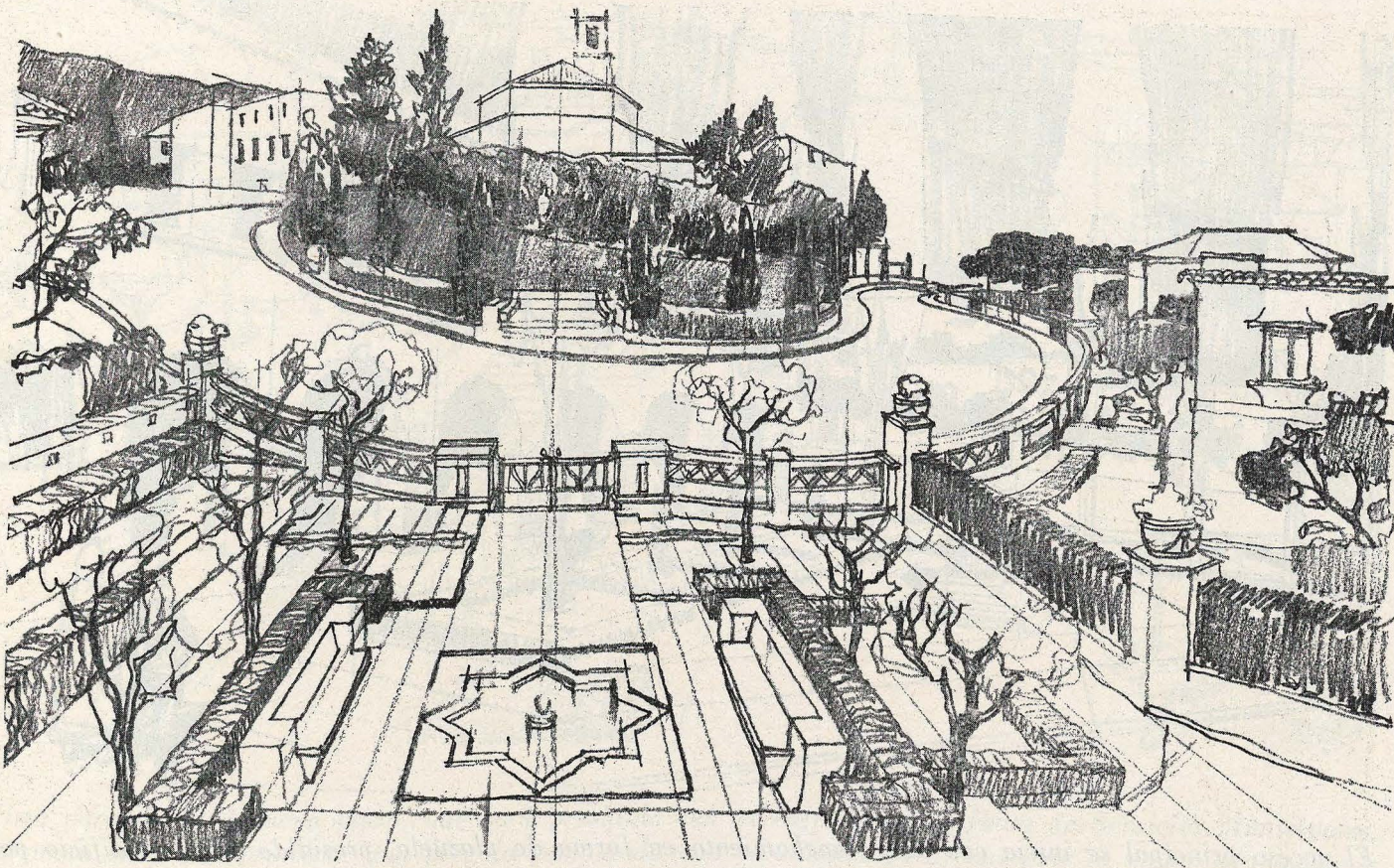


PROYECTO DE ORDENACION PARCIAL DE XAUEN



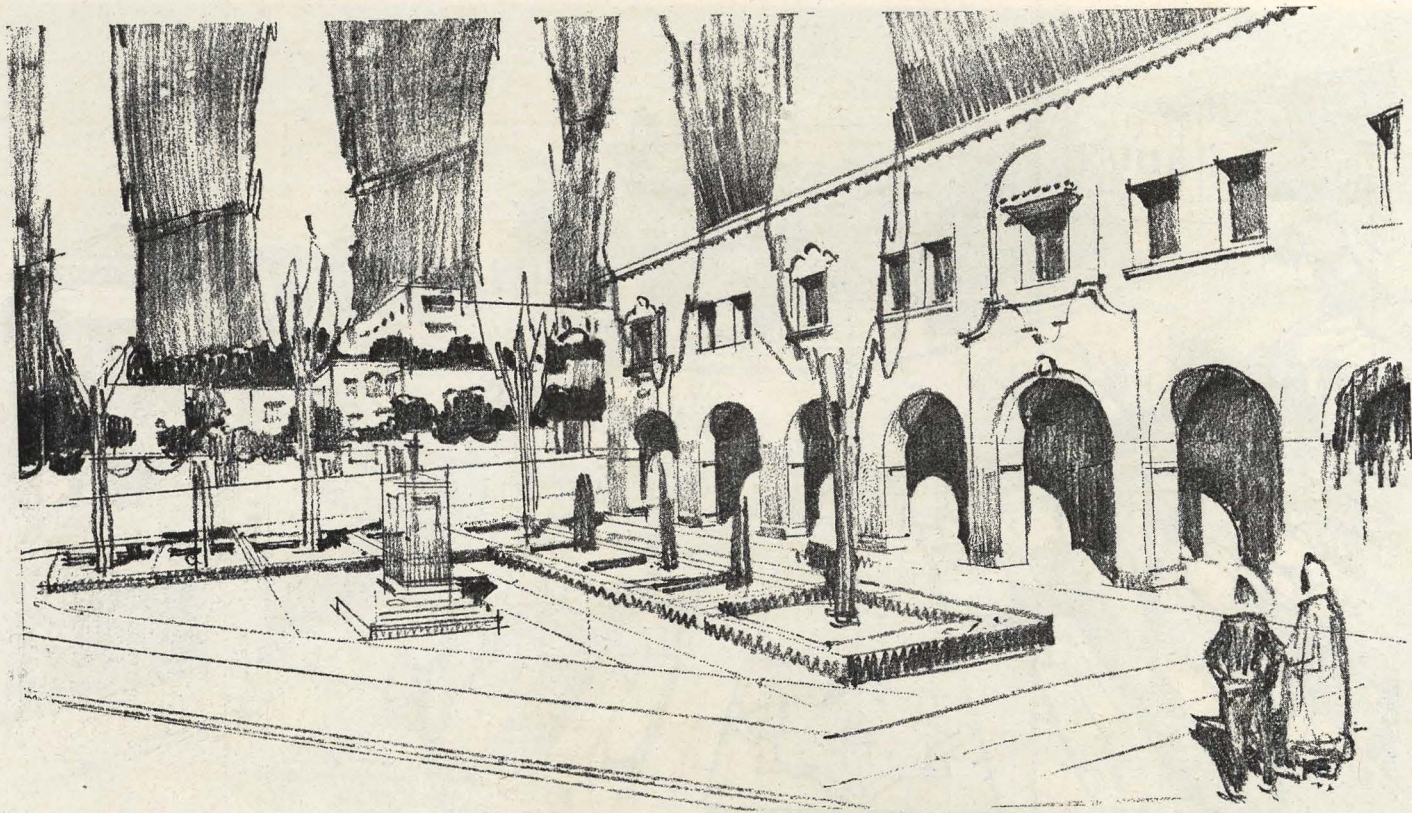
Vía principal de acceso a la nueva zona, orientado su eje con el centro de la plaza circular existente y su enlace con la vía de circunvalación y tránsito.





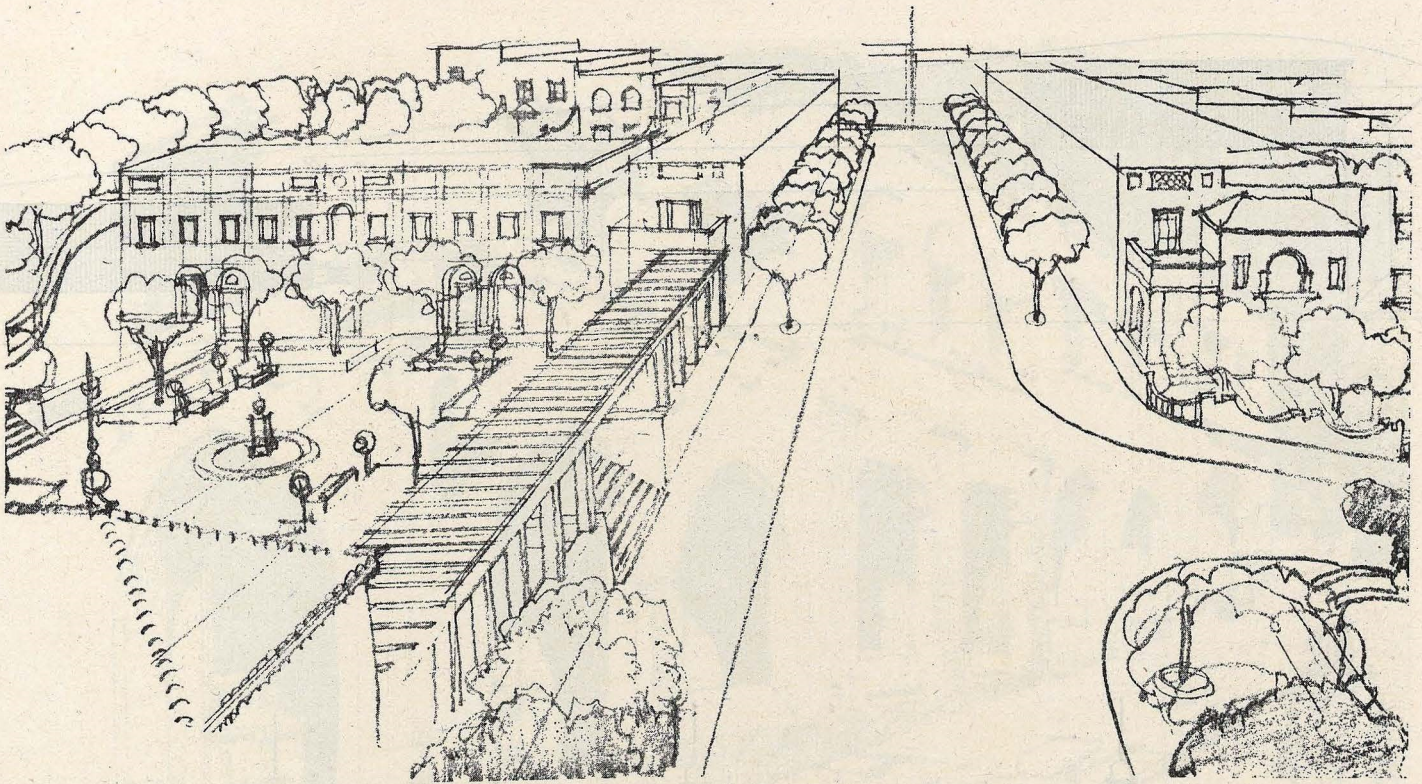
El acceso a la plaza Redonda se desdobra mediante una calle curva desarrollada alrededor de la Iglesia, con predominio de abundantes jardines dispuestos en terrazas.



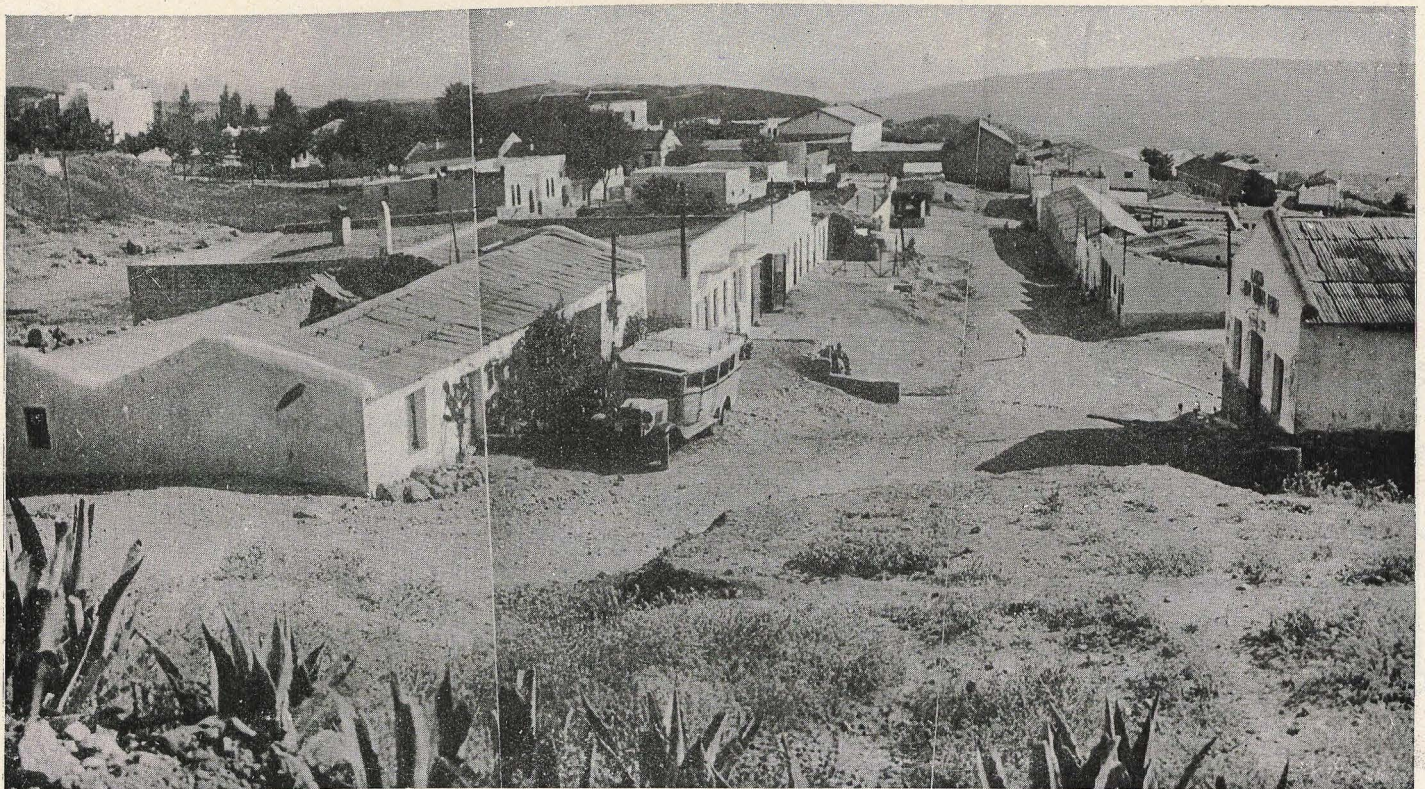


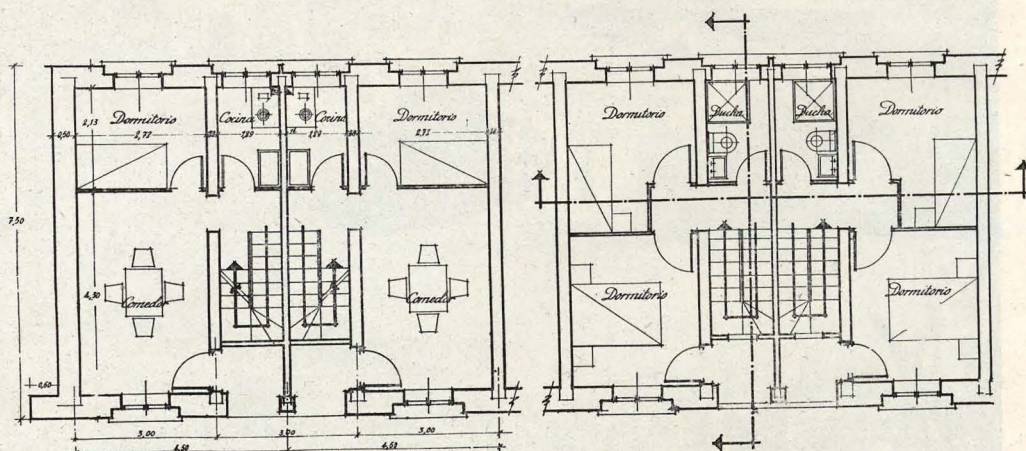
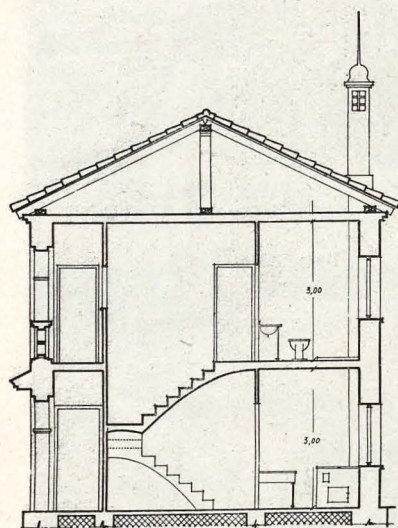
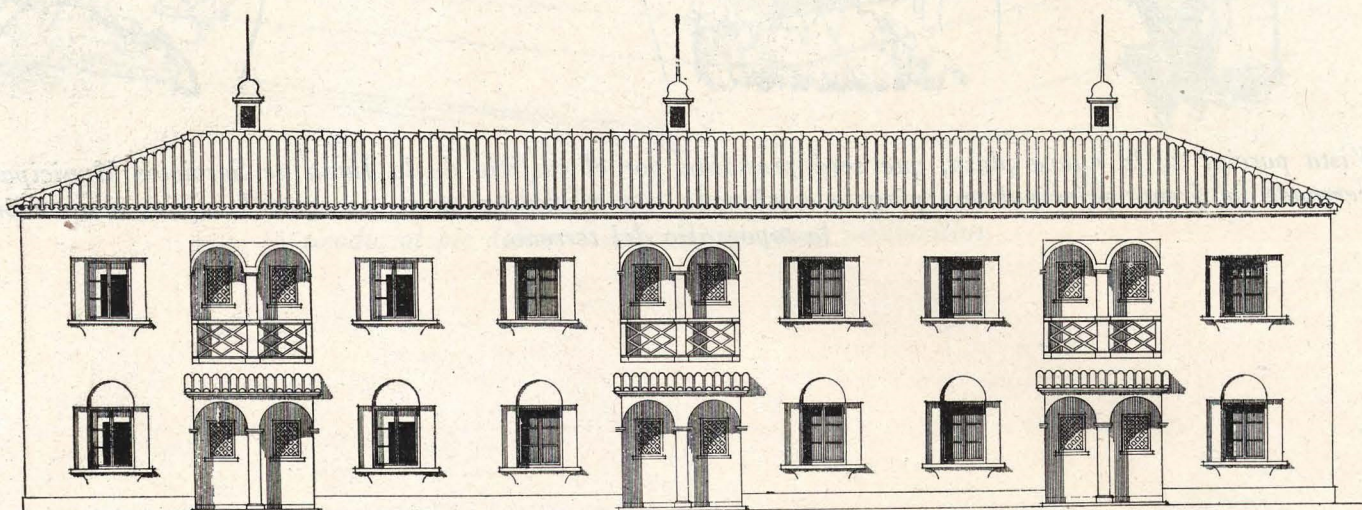
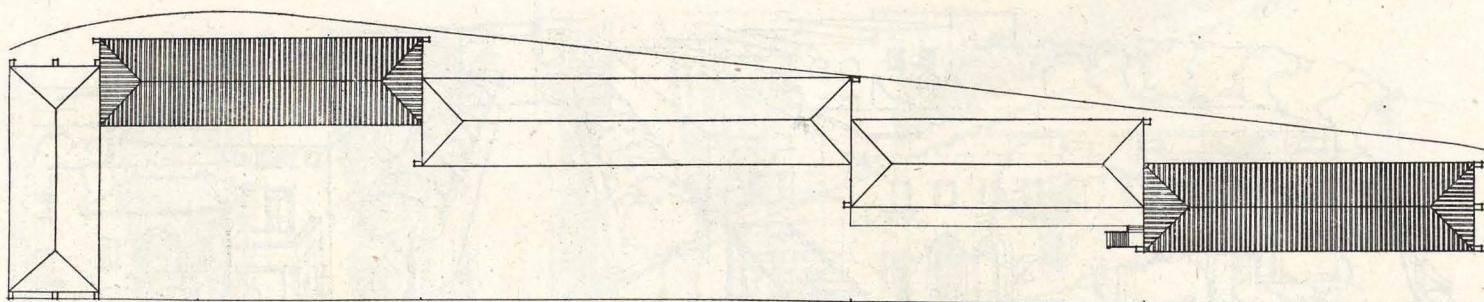
El acceso principal se inicia con un ensanchamiento en forma de plazuela, presidida por un edificio porticado, al pie del cual se proyectan unos jardincillos.



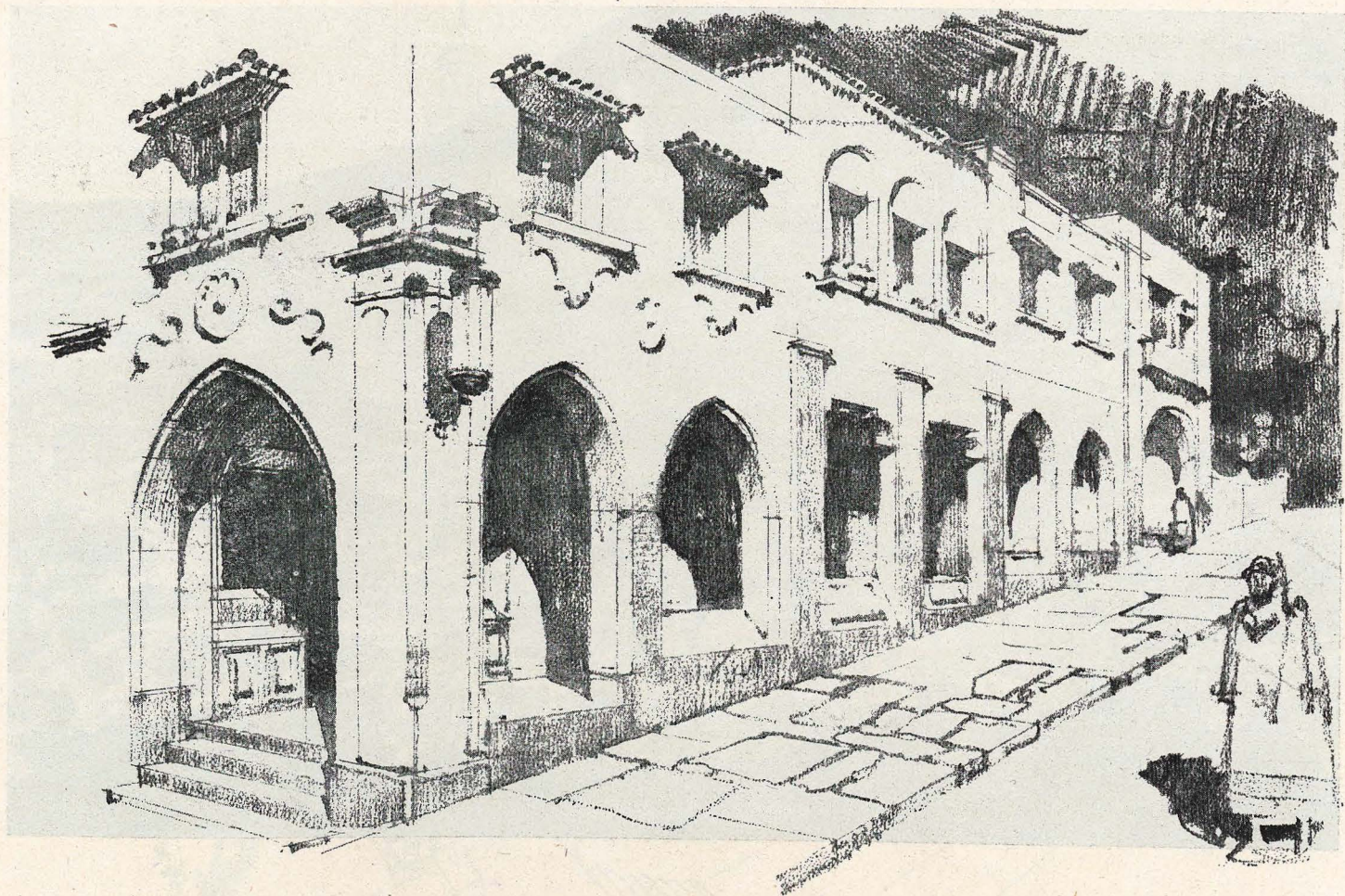


Vista parcial de la nueva plaza, que será presidida por el edificio de la Junta de Servicios Municipales, cerrando su frente principal una pérgola combinada con escalinatas para conseguir la mejor adaptación a la topografía del terreno.



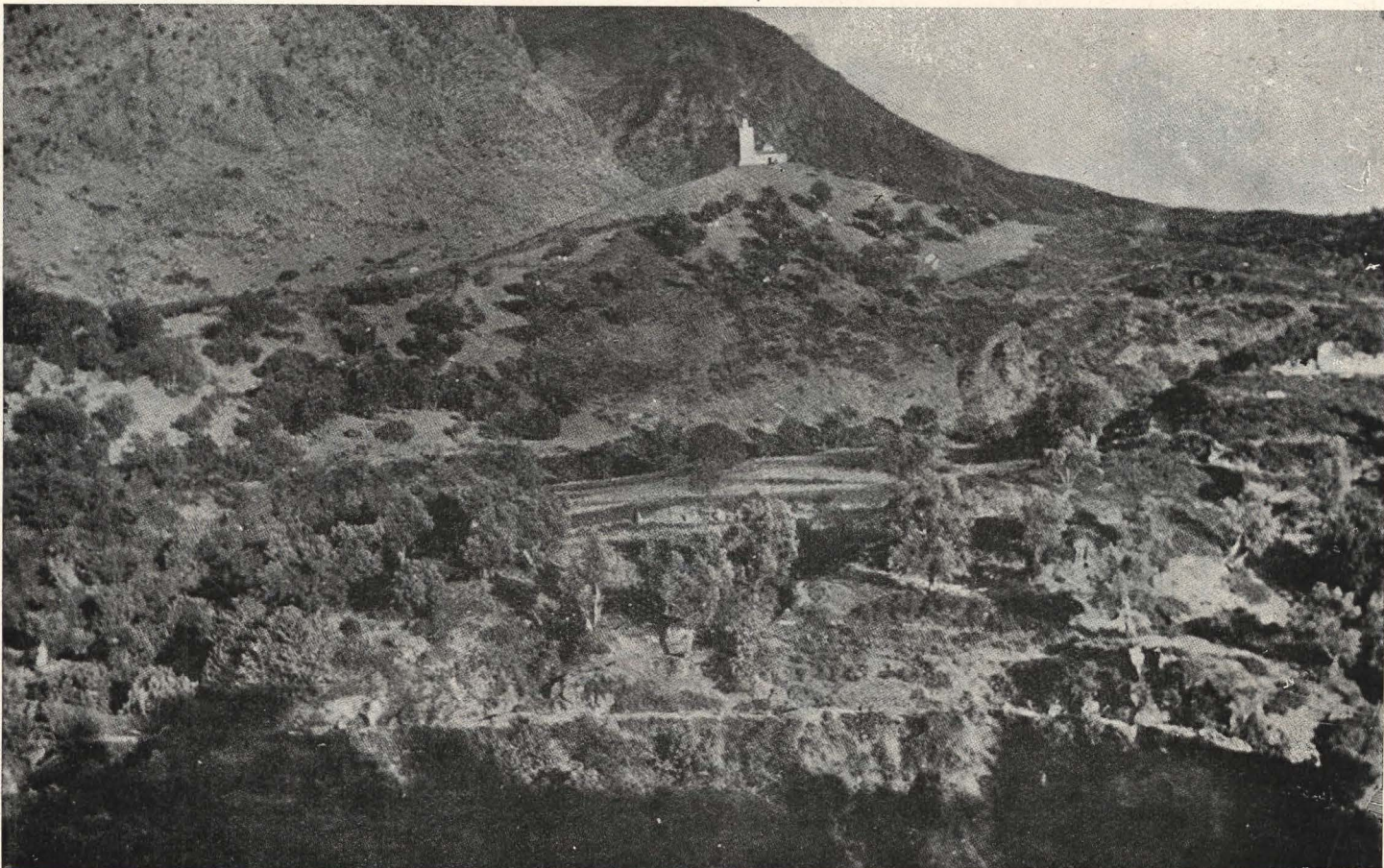


Tipo de vivienda, desarrollada en dos plantas, formando parte de uno de los bloques proyectados.

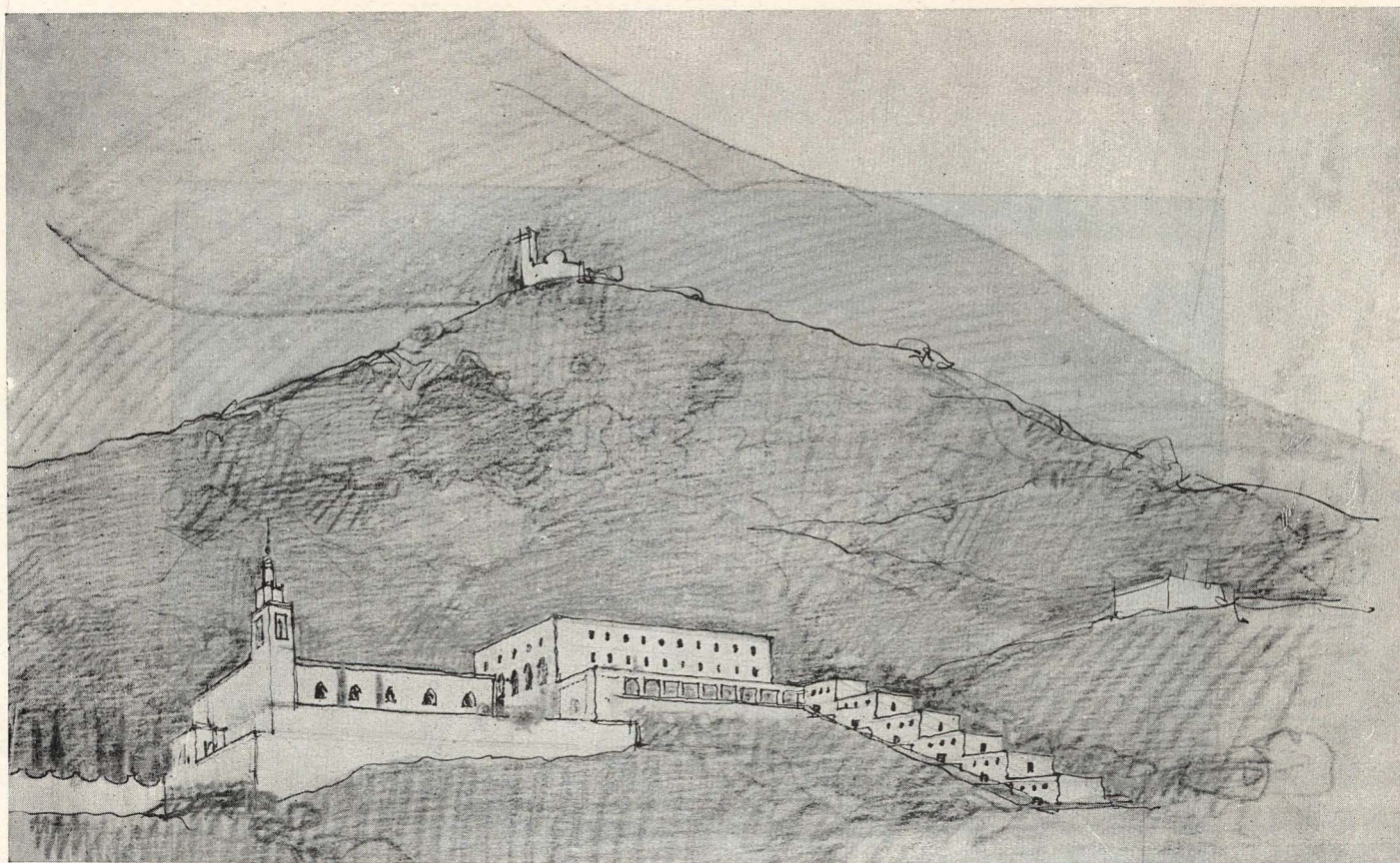


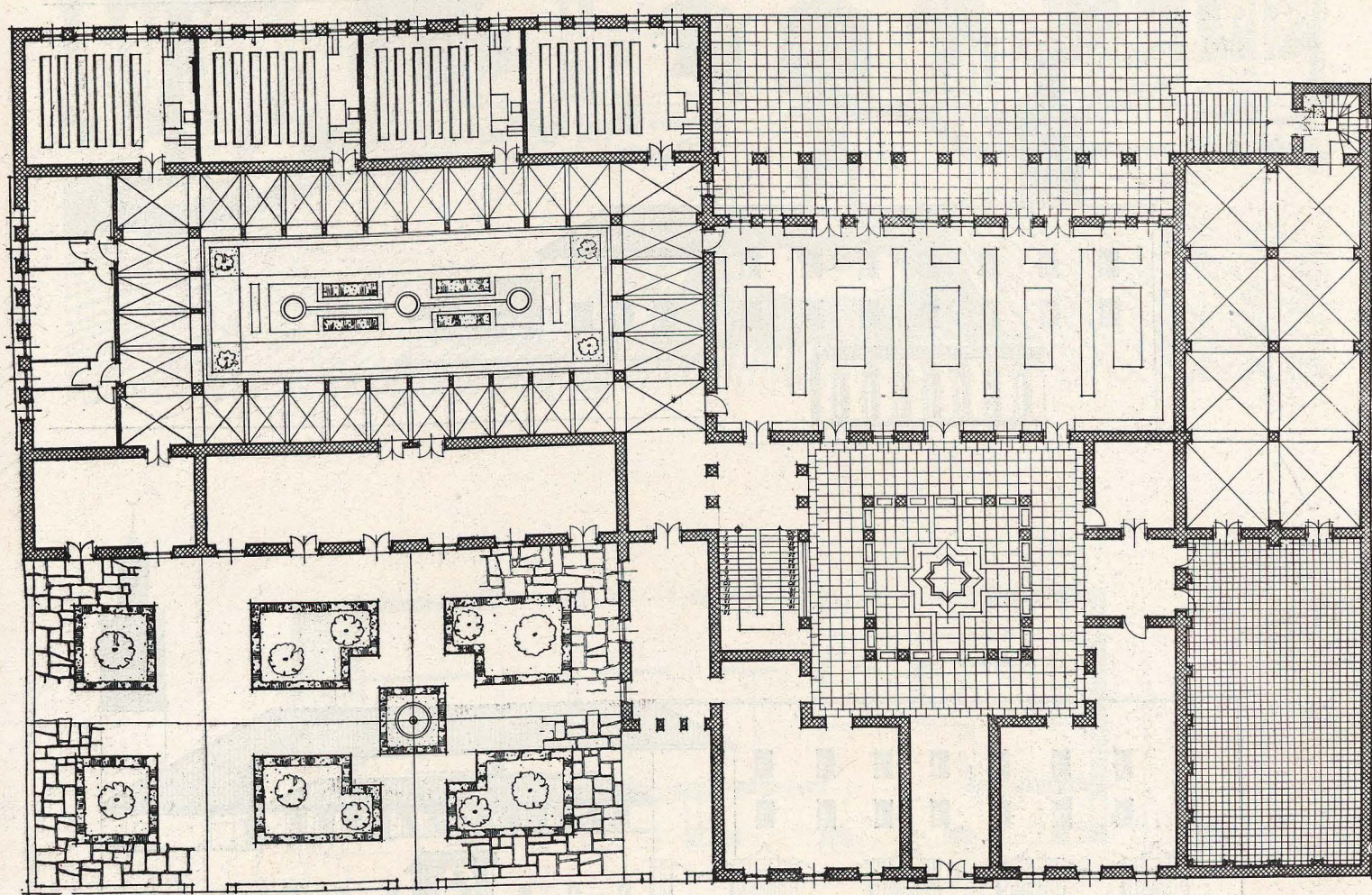
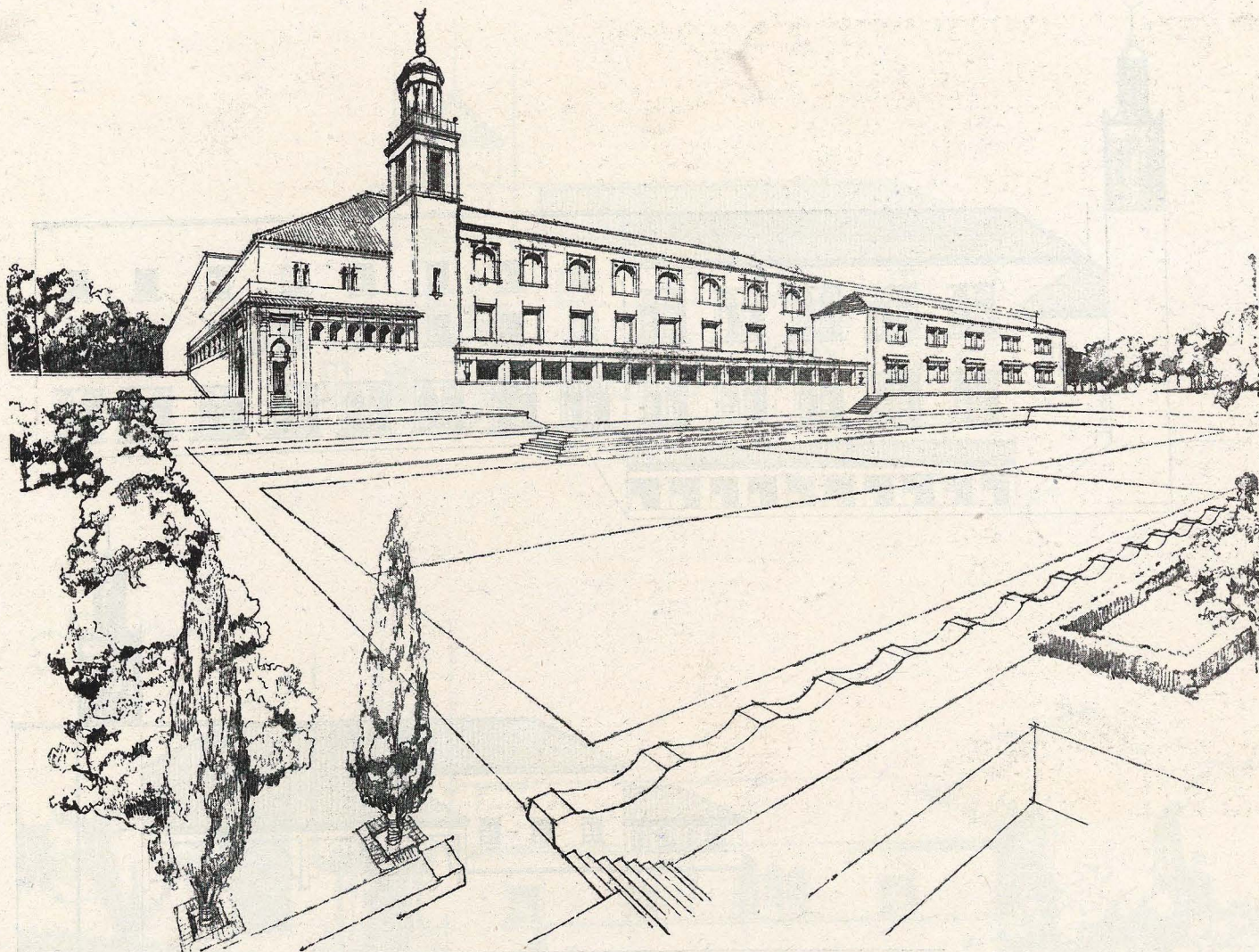
Aspecto que ofrecerá una manzana en la calle principal de acceso al barrio europeo, transformando las casas existentes mediante el aporticamiento y un segundo piso con ventanas.



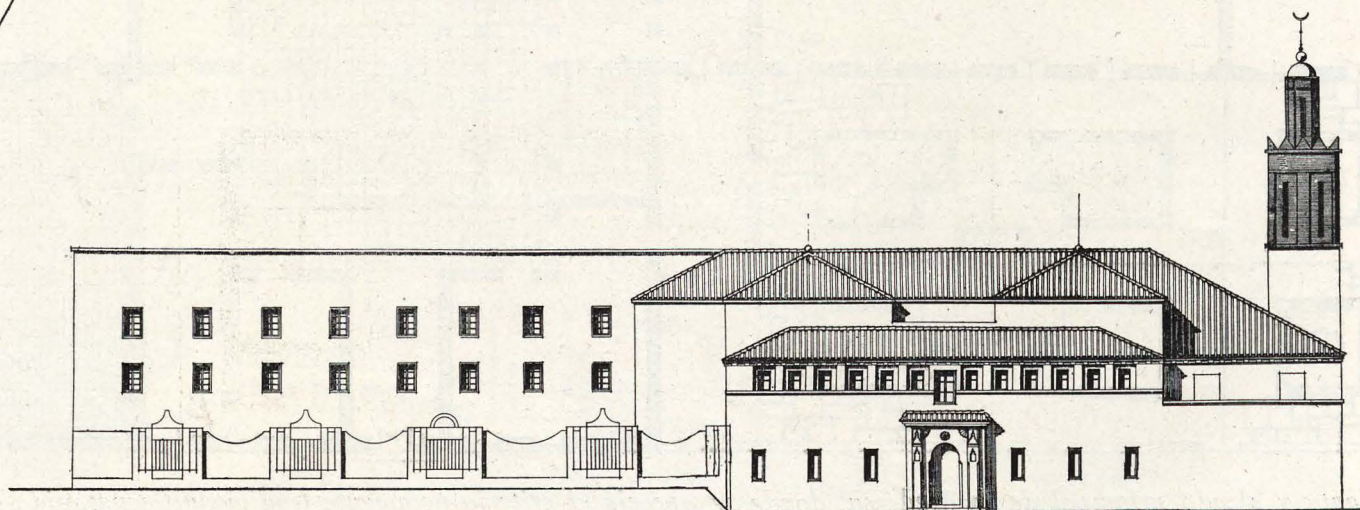
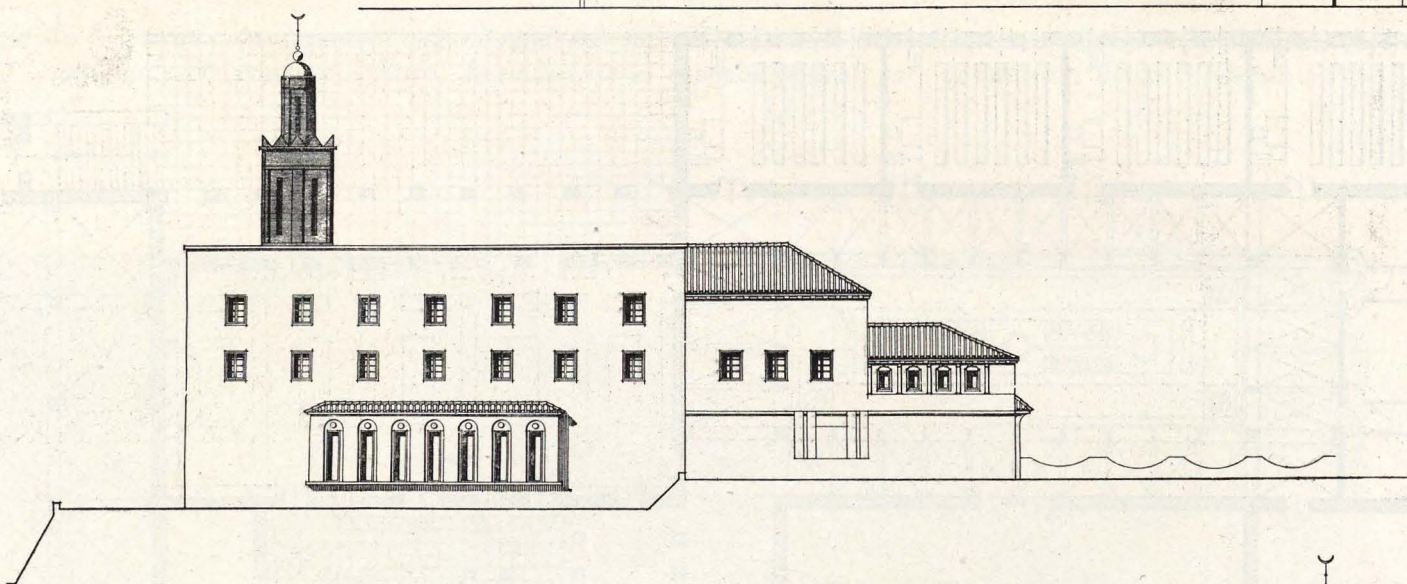
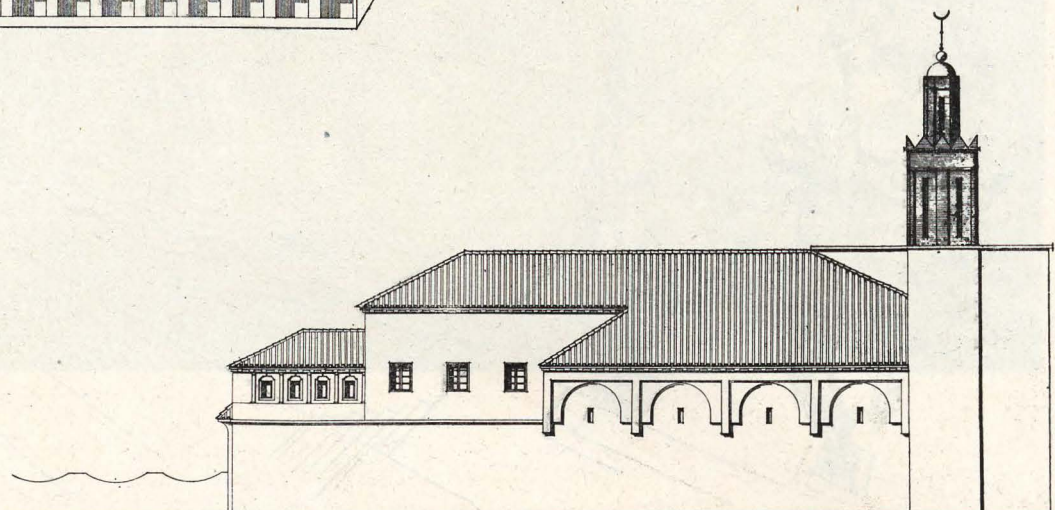
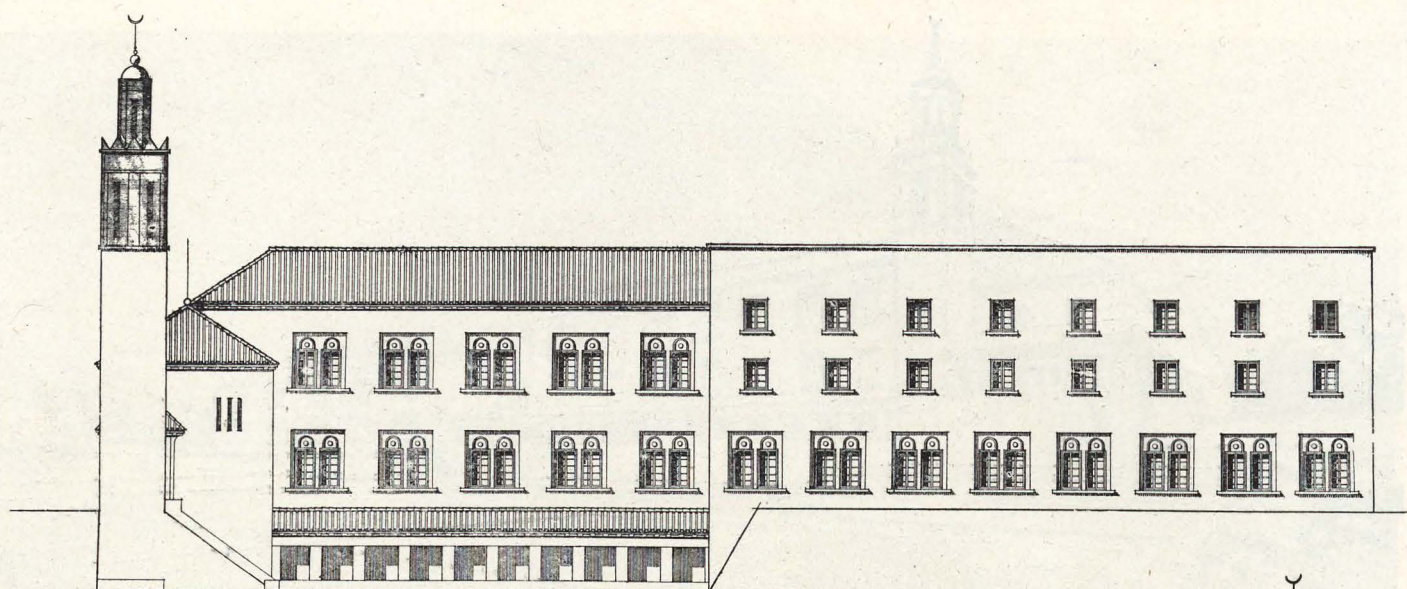


Vista de la estribación coronada por el moderno morabito de Sidi Rechid, a cuyo pie se halla el Santuario antiguo y el cementerio moro, destinándose el espacio central para instalación de la Medersa.

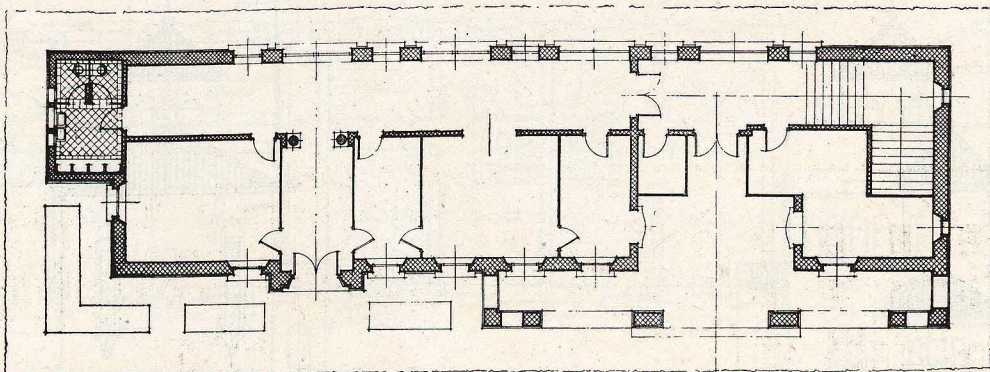
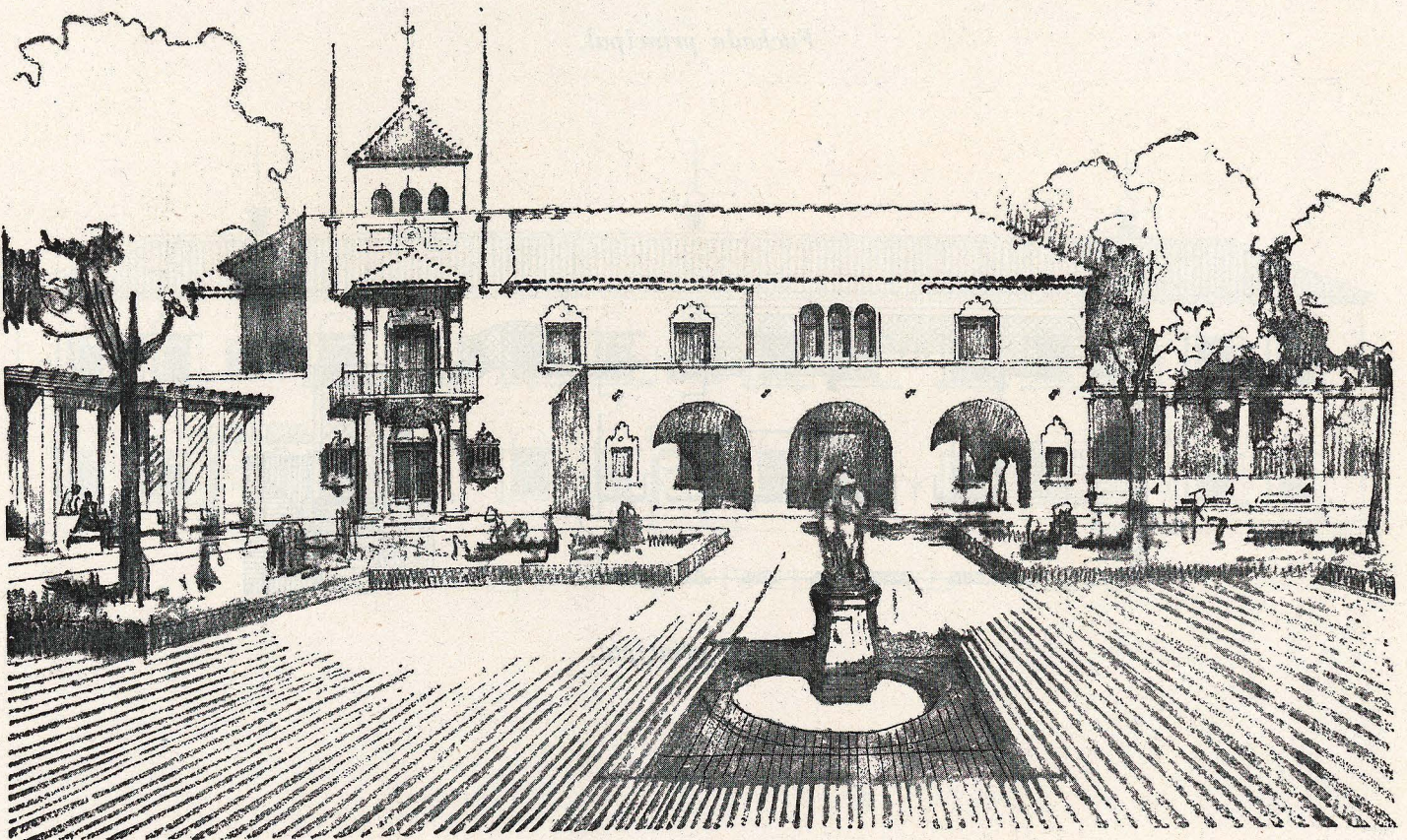
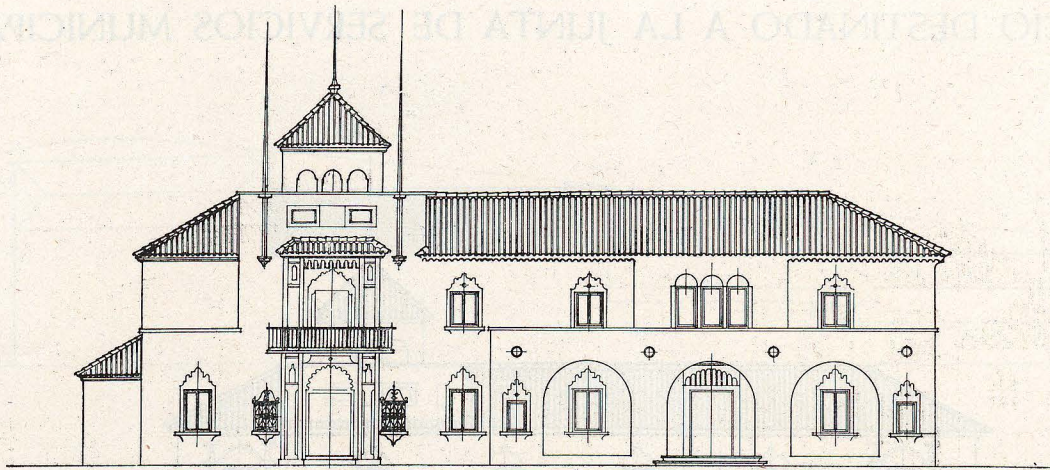




Planta y alzado principal de la Medersa, donde se aprecia el criterio netamente tradicional, conseguido en su disposición con crujiás alrededor de patios y ángulos abiertos con jardines y fuentes.

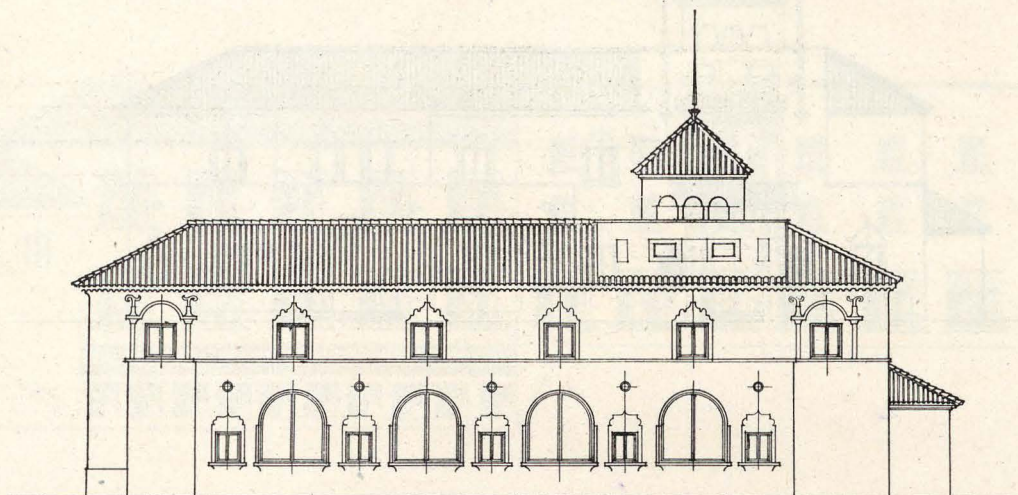


Alzados de la Medersa.

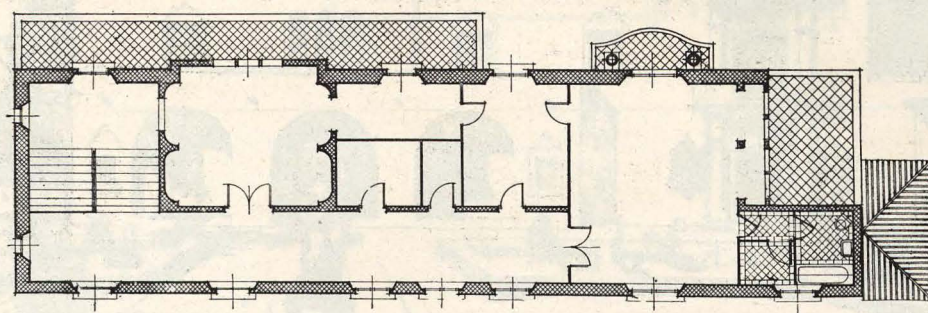


Fachadas y perspectiva de la nueva Junta de Servicios Municipales, emplazada en la plaza rectangular proyectada.

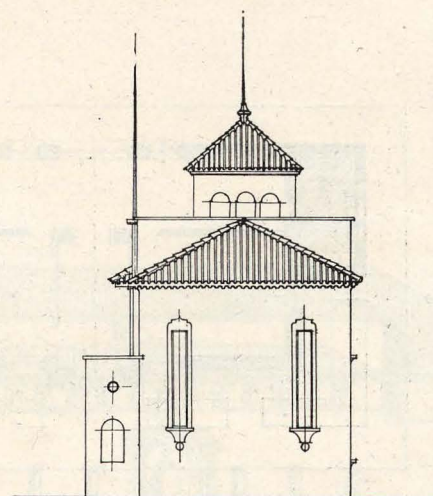
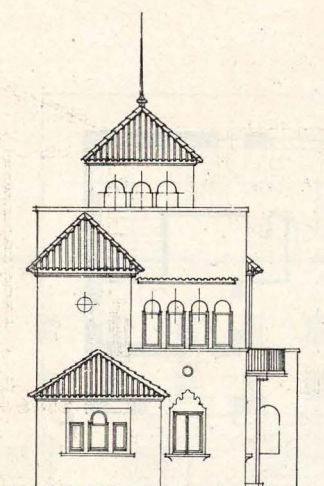
EDIFICIO DESTINADO A LA JUNTA DE SERVICIOS MUNICIPALES



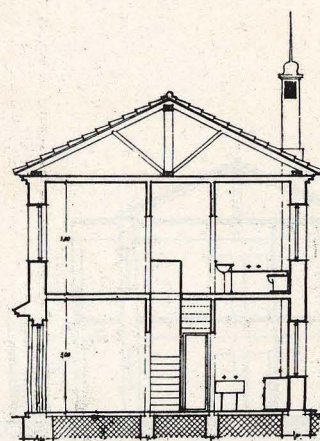
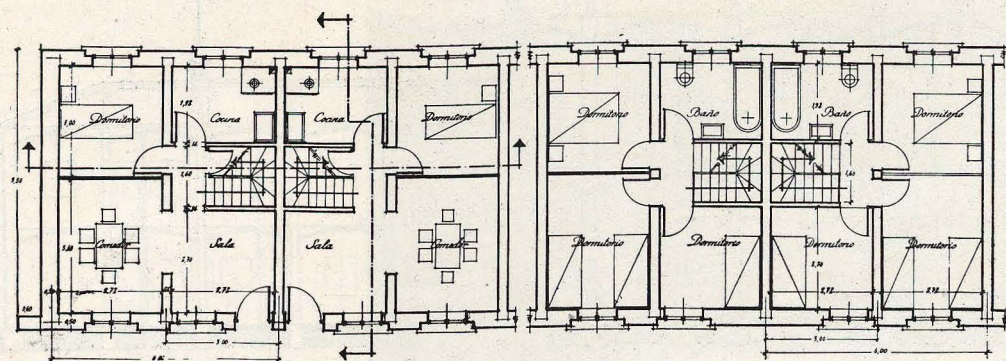
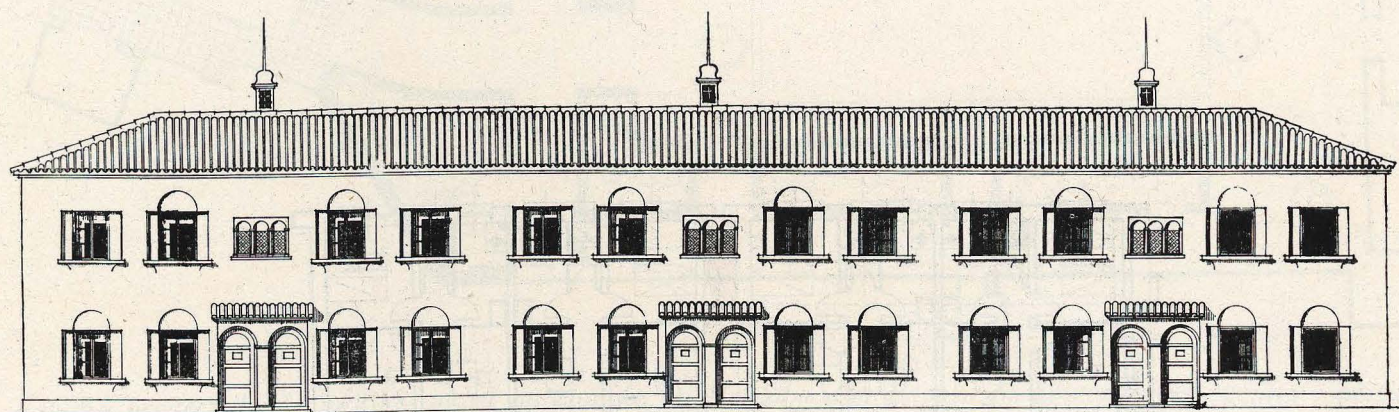
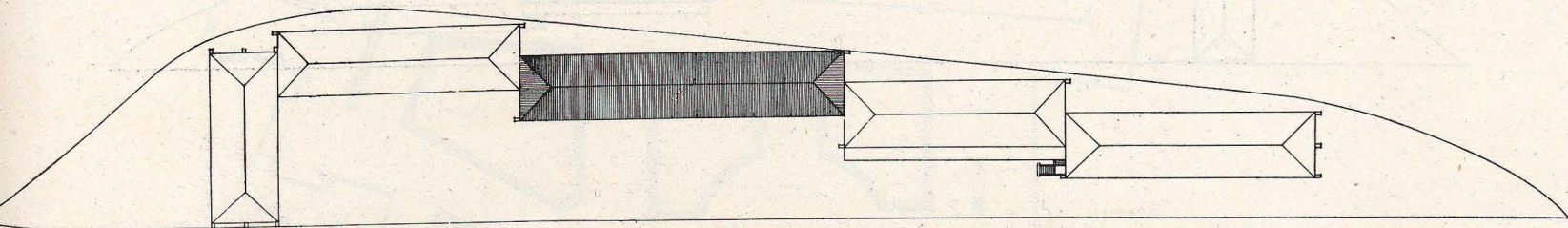
Fachada principal.



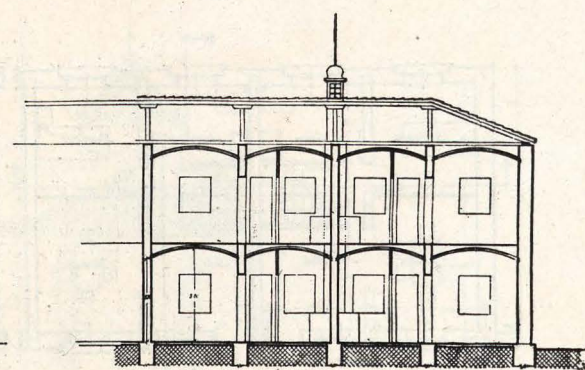
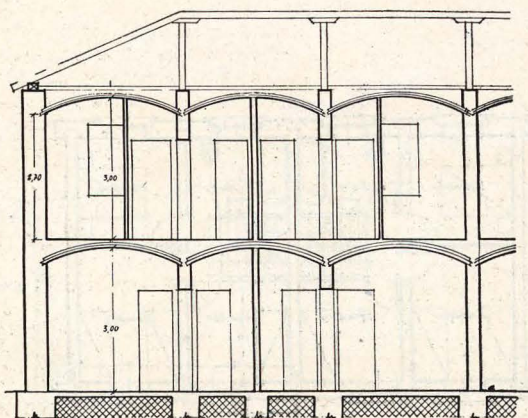
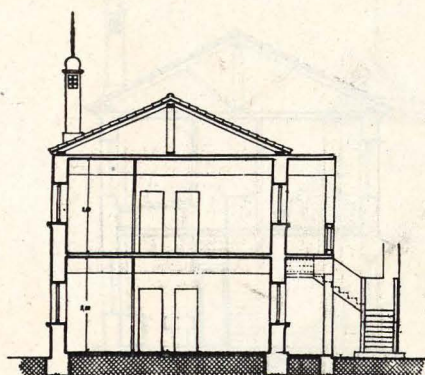
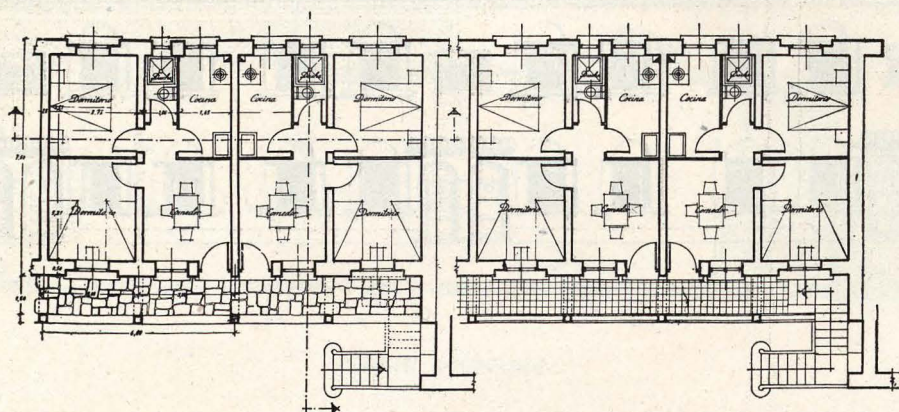
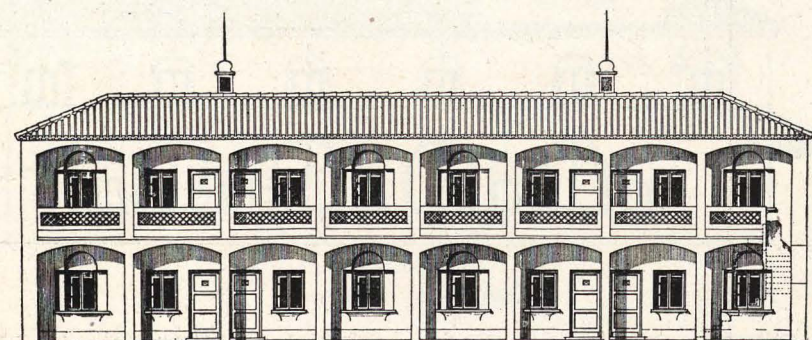
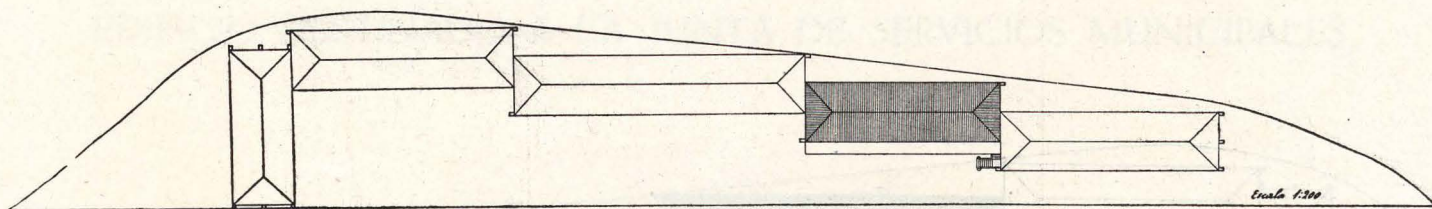
Planta principal.



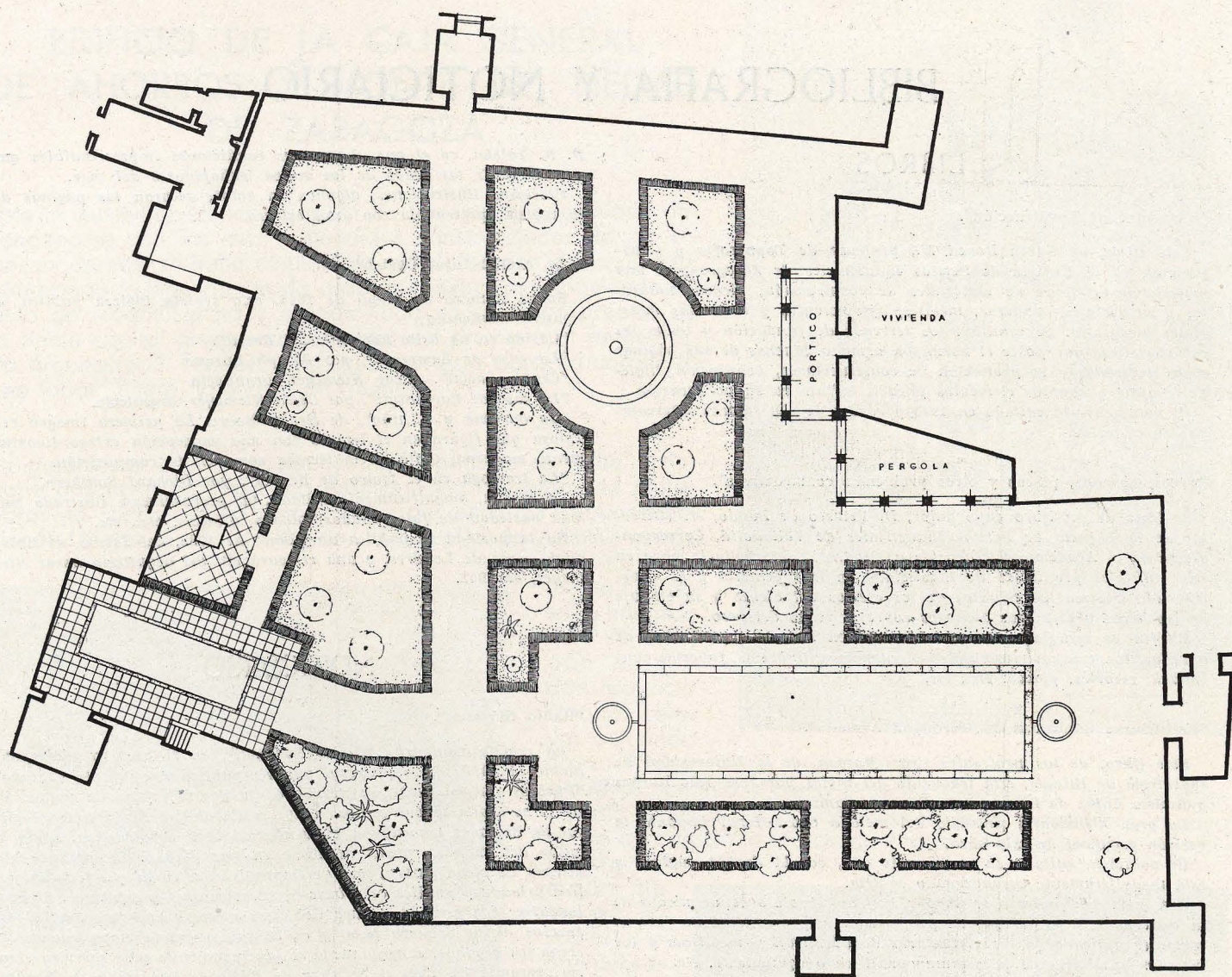
Alzados laterales.



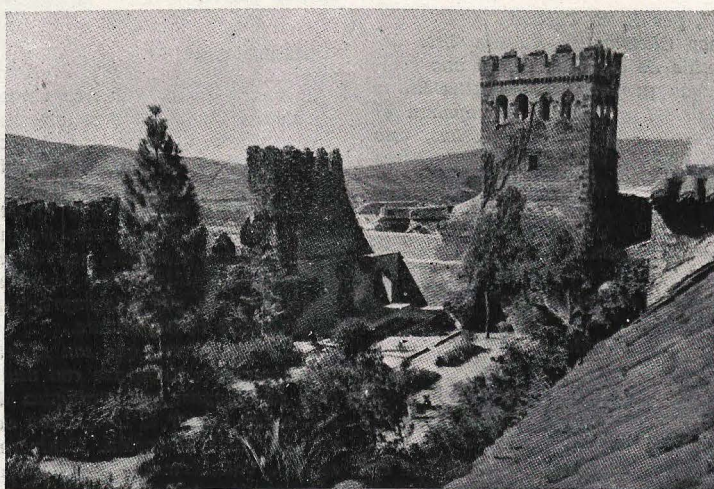
Otro de los tipos de viviendas, de más amplio programa, desarrollado igualmente en dos plantas, con ligera variante en la composición de su alzado.



Tercer tipo de vivienda, de un cuarto por planta, con galería proyectada al exterior, acusando la disposición estructurada de sus bóvedas enrasilladas.



Estudio proyectado de jardines en el interior de la Alcazaba, con disposición de estanques, fuentes y pórticos.



Aspecto de conjunto, donde se observa las características del emplazamiento y la agrupación de masas acopladas a la topografía.