

## PREAMBULO

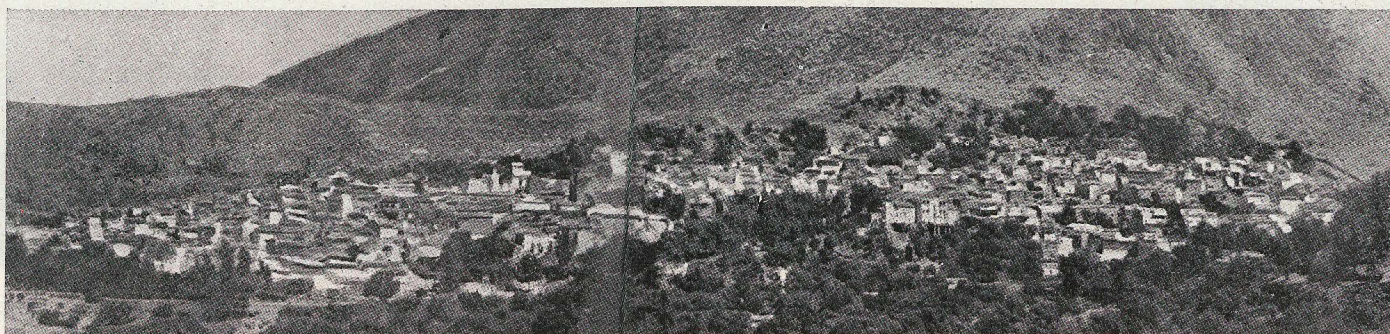
*En este número se propone la Dirección de Arquitectura describir gráficamente la ciudad de Xauen, al mismo tiempo que dar a conocer los estudios formulados para su urbanización. Coincide esta publicación con la de un Dahir en que S. A. I. el Jalifa aprueba el plan de ordenación de la ciudad de Tetuán, referido ya en un número anterior; y constituye la segunda parte de la labor que en esta materia se ha propuesto llevar a cabo la Alta Comisaría de Marruecos.*

*La labor a realizar en Xauen no tiene gran importancia constructiva, en su aspecto cuantitativo; pero en cambio posee un valor excepcional en orden a la defensa de lo tradicional, histórico y pintoresco. La ciudad antigua sigue dentro de sus murallas una vida acompasada a un ritmo medieval, que ha de respetarse en absoluto, incluso corrigiendo las pocas y levisimas infracciones que ha podido producir en ella el contacto con nuestra civilización. Destaca, entre todas, la importancia histórica y artística de la Alcazaba.*

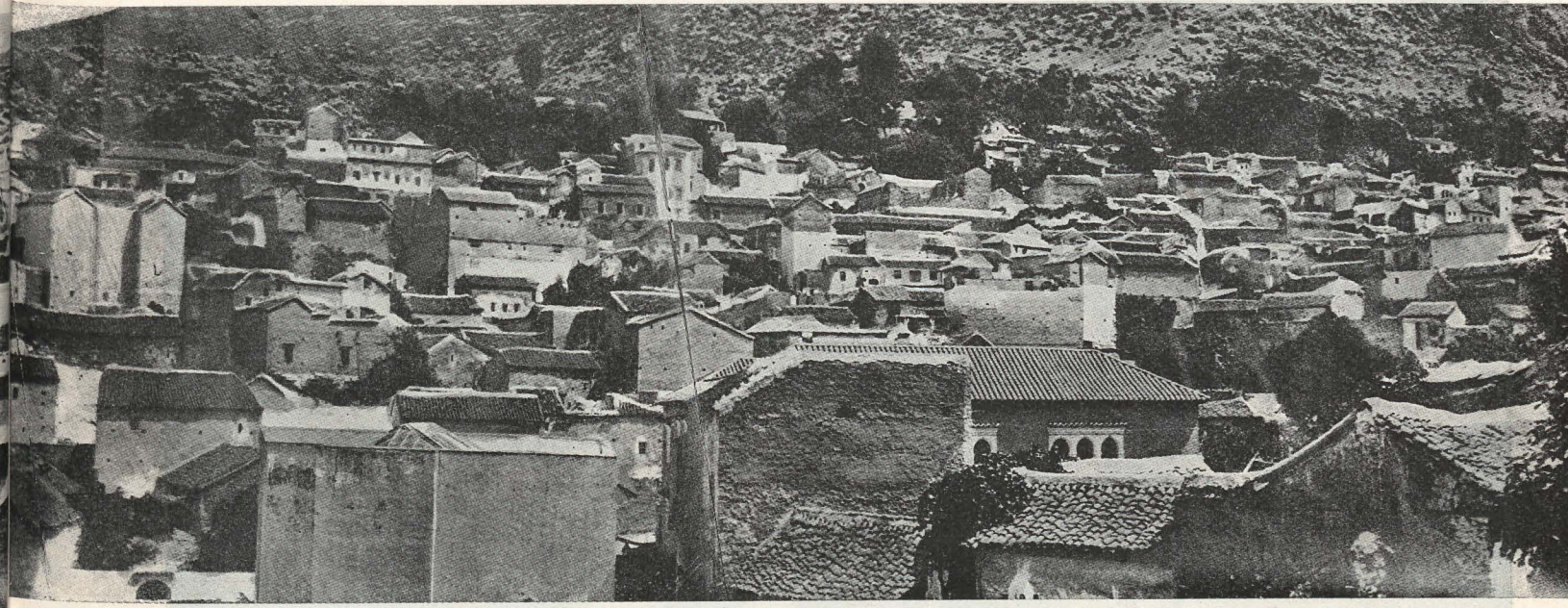
*La zona moderna fué creada a una distancia conveniente de la ciudad antigua (con excepción de algunas, muy pocas, edificaciones aisladas) y su desarrollo depende de la organización militar del Protectorado, donde Xauen posee un valor estratégico fundamental.*

*Los acuartelamientos forman un núcleo que ha de conjugarse en forma debida con la aglomeración urbana; la que, en su parte central, ha adquirido ya importancia y condiciones respetables.*

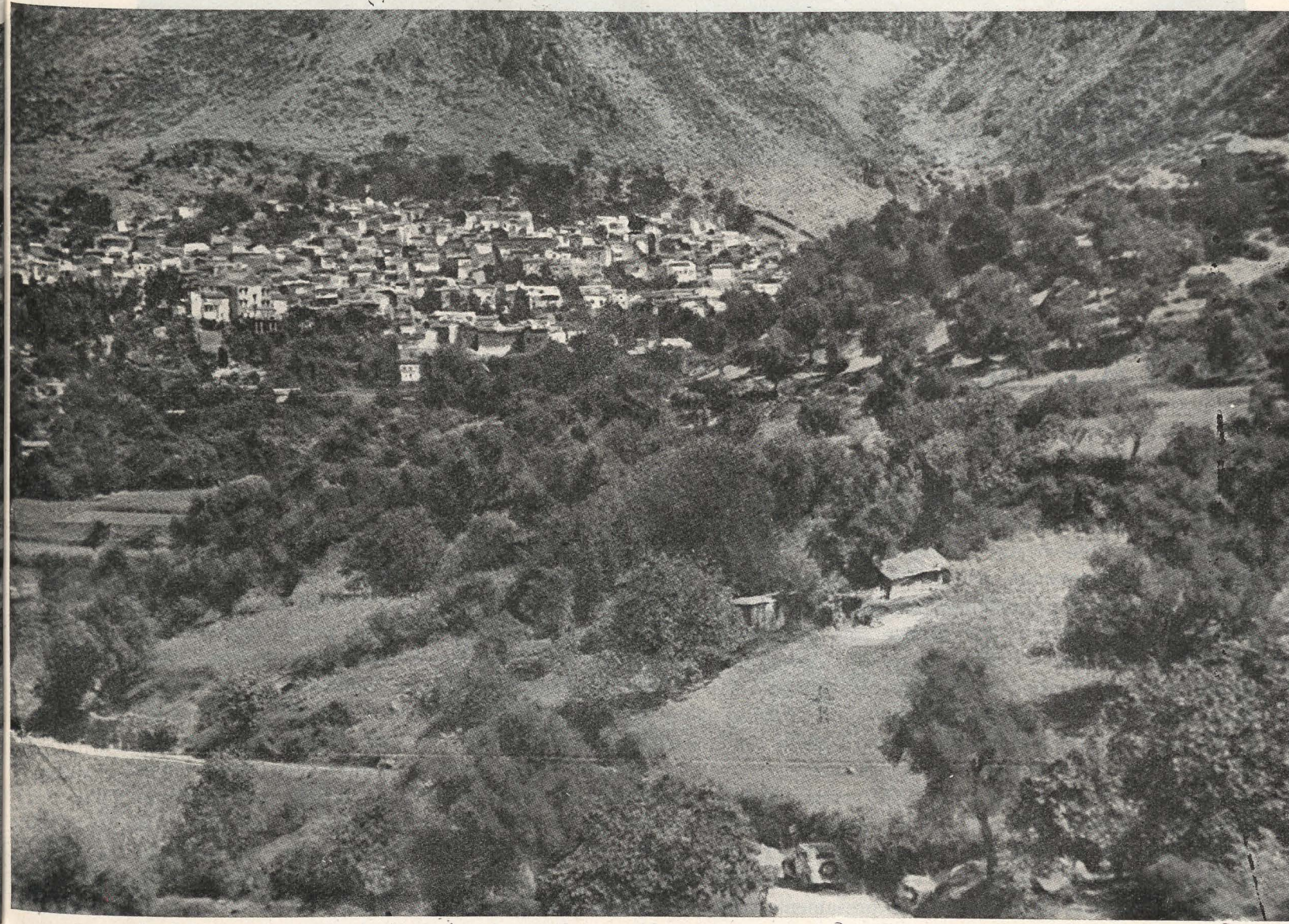
*La significación de la ciudad en la Historia marroquí y su situación privilegiada en el territorio inclinan a centrar en ella las instituciones de Cultura Superior musulmana que al Protectorado corresponde cultivar; y su puesta en práctica representa en nuestra técnica uno de los pasos más interesantes y atractivos que puedan darse dentro de la organización urbana de la ciudad de Xauen.*







*Vista panorámica parcial del Barrio antiguo.*



*Aspecto general de la ciudad de Xauen, delimitado perfectamente de una manera natural por la topografía del paisaje y las zonas arboladas.*