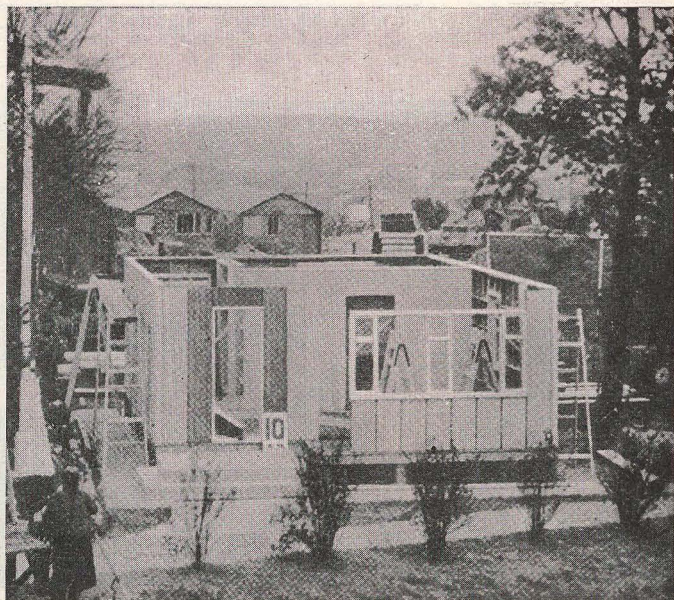
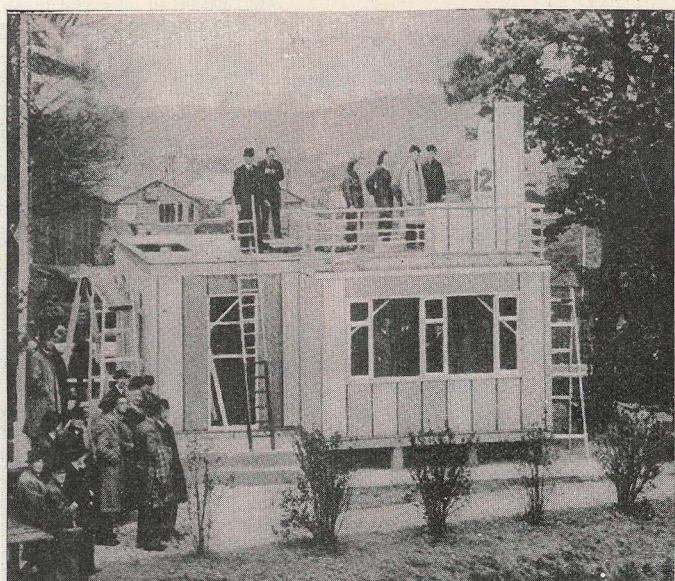


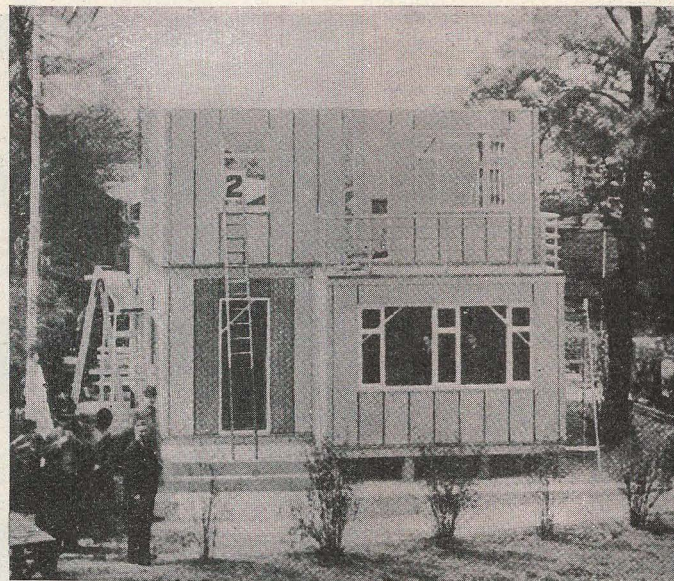
Fotografía del solar destinado a una casa construida en serie, tipo "Tarran", sacada a las ocho de la mañana del día 2 de mayo, fecha en que se empezaron las obras.



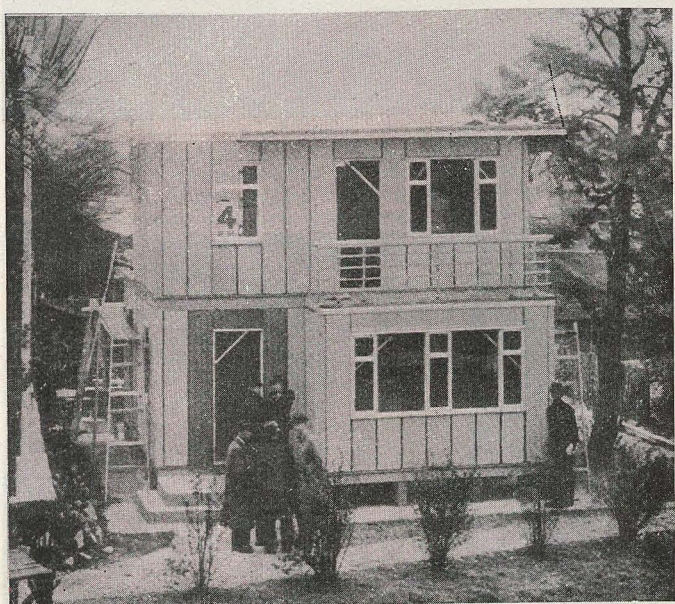
Dos horas más tarde: ocho hombres y cuatro mujeres han levantado ya la casi totalidad del piso bajo, incluyendo los tabiques divisorios interiores.



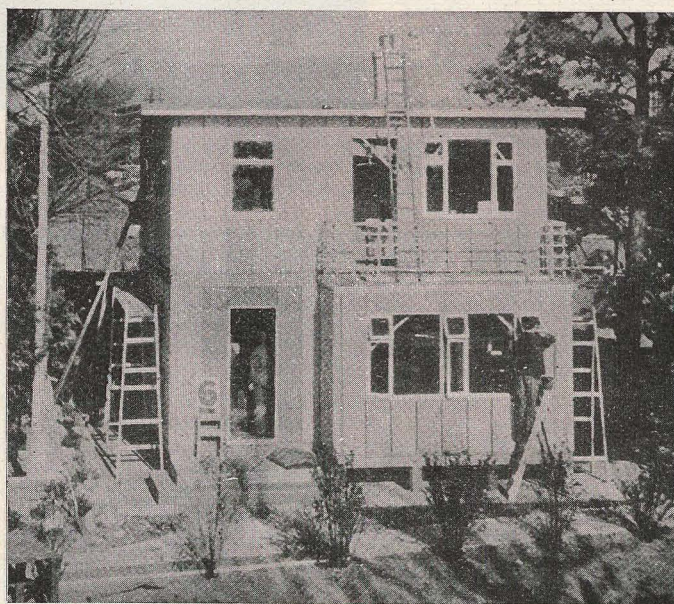
A las doce ya está terminado el piso bajo, colocada la barandilla del balcón y empezadas las obras del piso segundo.



Dos horas más tarde ya están levantadas las fachadas del piso segundo y colocados los marcos de puertas y ventanas.



Son las cuatro y ya está casi acabado el piso segundo y colocada parte de la cubierta. Como se puede apreciar por las fotografías, una de las características típicas de este sistema es la ausencia total de desorden en la obra.

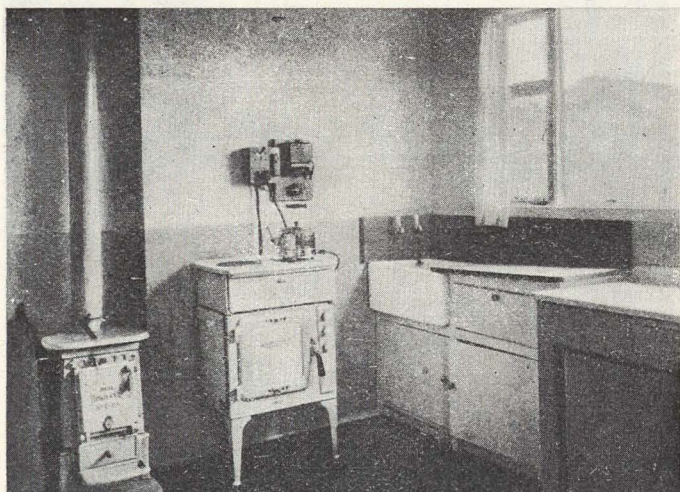


Esta fotografía está sacada a las seis. La casa ya está levantada y la chimenea puesta. Dentro de tres días ya estará decorada y amueblada.

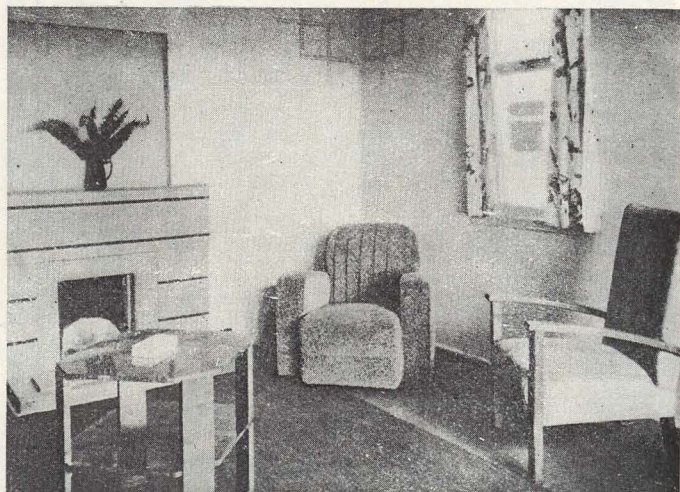
Estas seis fotografías nos demuestran diferentes etapas de la construcción de una casa tipo "Tarran" que se levantó el día 2 de mayo, trabajando ocho hombres y cuatro mujeres de ocho de la mañana a seis de la tarde. El 5 de mayo la casa ya estaba decorada y amueblada, y la inauguró oficialmente Mr. Alfred L. Bassom, F.R.I.B.A., M.P. Este tipo de casas prefabricadas las ha ideado Mr. Robert C. Tarran, de Hull, director de Tarran Industries, Ltd., y asegura que este tipo de casas, sumamente confortables, pueden producirse en serie, pero como casas permanentes. Esta casa, de dos pisos y tres dormitorios, está construida en fábrica con armazón de madera y hormigón; en el cuarto de estar tienen una chimenea de leña; en los dormitorios, radiadores eléctricos, y un termosifón en la cocina. También tiene un pequeño vestíbulo, cuarto de baño, un pequeño lavadero y un cuarto trastero, donde poder guardar las bicicletas, el cochecito del niño, etc.



## VISTAS INTERIORES Y GENERAL DE UNA CASA CONSTRUIDA EN SERIE

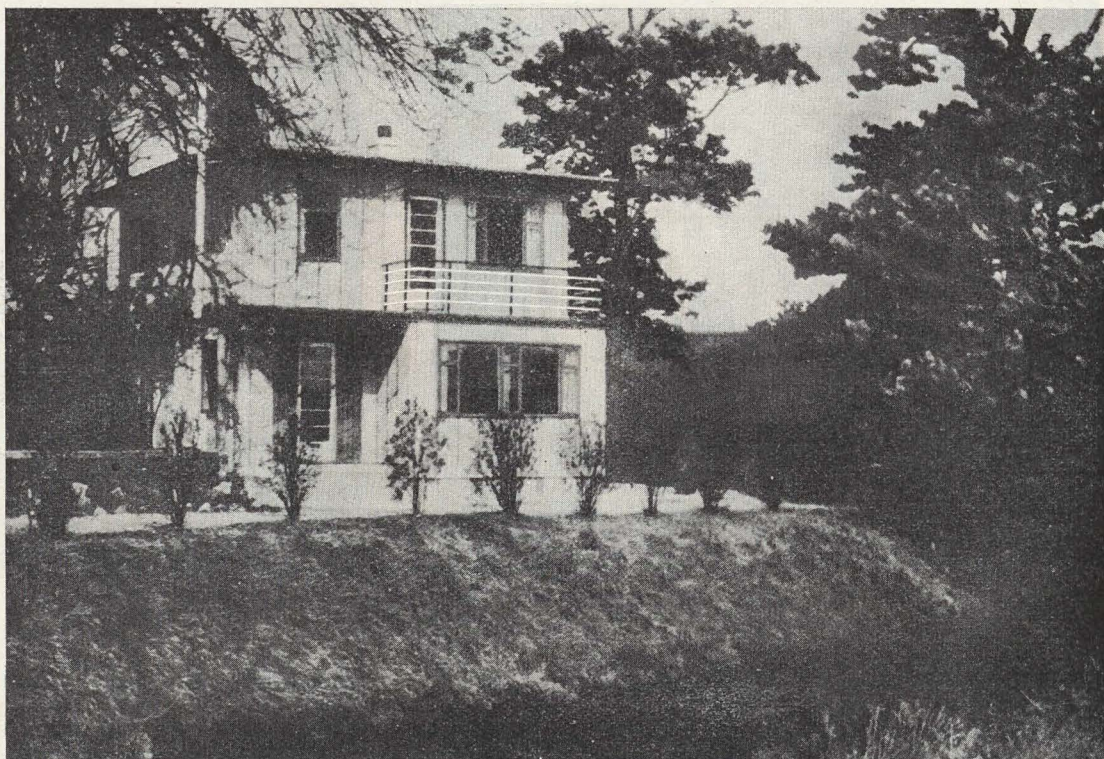


La cocina tiene dos aparadores o armarios bajos, una mesa, fogón eléctrico o de gas, fregadero y una caldera doméstica.

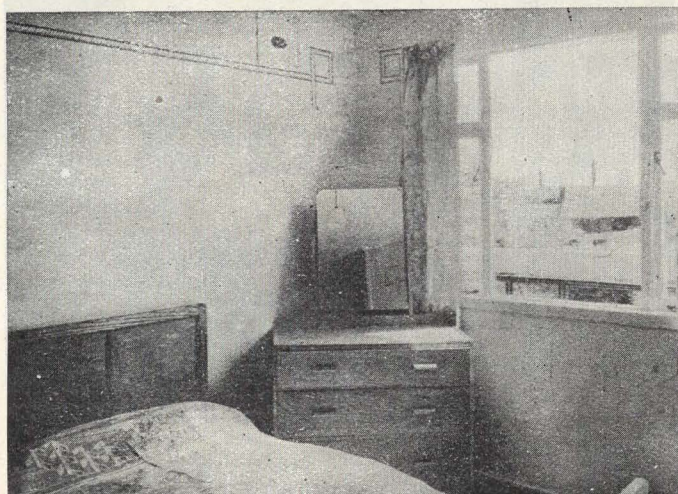


El cuarto de estar es de 14 × 11 pies, con un cuerpo saliente de 12 × 4' 4" pies. Tiene una chimenea de leña, adaptable para carbón.

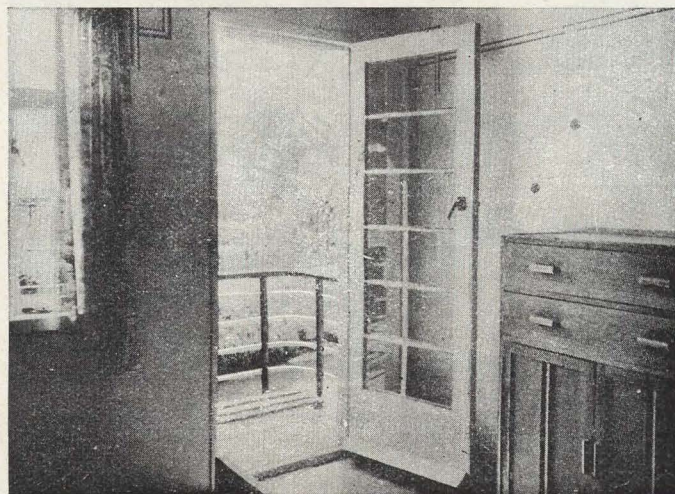
En la página anterior damos unas fotografías del proceso de construcción de una casa en serie tipo "Tarran", y en esta página vemos la misma casa terminada del todo. Desde que se ha terminado la han visitado miles de personas, quedando todas encantadas con ella. Una de sus características es que se puede levantar aunque esté hecho el jardín, todas las flores ya plantadas y los caminos arreglados, puesto que su erección no supone ningún desorden ni trastorno de escombros y materiales. La capa aislante impermeable va colocada desde la fábrica, así como también el 90 por 100 de las cañerías. En realidad, solamente el 10 por 100 del coste de la casa se efectúa en el lugar; el 90 por 100 restante es en la fábrica. El coste de una casa del tipo que vemos en las fotografías es de 750 libras, y el resultado es una casa de líneas modernas, de aspecto agradable y con un atractivo balcón en el dormitorio principal. Mr. Tarran dice que si se coordina bien el trabajo del arquitecto, del constructor y del obrero, ¿por qué no han de poderse construir casas en serie con la misma eficiencia que se construyen automóviles en serie?



Vista general de una casa "Tarran", con el jardín terminado. Cuantos la han visitado reconocen su aspecto atractivo y cómodo, lo mismo en el exterior que en el interior.



Interior de uno de los dormitorios. Cada dormitorio tiene una cómoda y un radiador eléctrico.



Otro aspecto del dormitorio principal. La puerta vidriera da a un balcón sobre el cuerpo saliente del cuarto de estar.