

HOTEL PARTICULAR EN SEVILLA, EN LA AVENIDA DE LA VICTORIA

Arquitecto: JOSE MANUEL BRINGAS VEGA.

Corresponde este hotel a una familia compuesta por matrimonio, dos hijos y dos hijas.

Se ha dispuesto en tres plantas, de las cuales en la baja están los servicios generales, en la primera los dormitorios, con un baño para cada dos, y en la última los dormitorios para el servicio y trastos.

La comunicación entre estas plantas está resuelta por una escalera, que es la principal, de la cual acomete en el primer plano otra de servicio, que parte del oficio.

No entramos a definir el sistema constructivo, pero si únicamente señalamos que la fábrica de ladrillo, de un pie de espesor, se halla revestida por una planta de corcho de dos pulgadas, protegida por un tabique. Entramado metálico, pisos en planta baja de mármol y en los otros de corcho, carpintería metálica, escalera también de mármol y vidrieras artísticas, lo mismo en la ventana de escalera que en la cancela de entrada.

La decoración reducida al mínimo, pintura en tonos claros azul, malva, y gris trianón. Exteriormente, estucada en blanco.

Se han dispuesto pérgolas en terraza sobre pilastras de

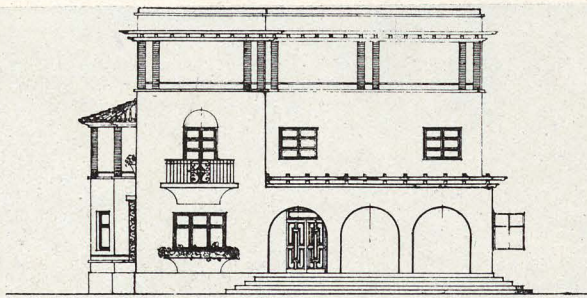
ladrillo al descubierto y en el pórtico de entrada, y jardinerías para la colocación de flores en casi todas las ventanas de la planta baja, teniendo sumo cuidado en ambientarla en la localidad donde va emplazada y en su emplazamiento dentro de la ciudad misma, que es una de las principales vías de Sevilla, con lo cual huimos de colocar en medio de una ciudad una casa con aspecto de cortijo y si que nos recuerde la arquitectura de la región.

Lo mismo que respecto al exterior se ha tenido en cuenta el mobiliario, ya que los muebles modernos, en su mayor parte, no desentonan con la edificación ni con los otros ya antiguos y de los que también existen bastantes.

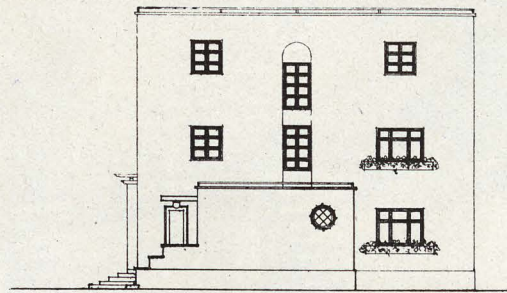
Al jardín, de trazado regular, se le dispone de surtidores y están tratados de modo que su vegetación sea con plantas a base de claveles y rosales enanos, con algún que otro arbusto o pequeño árbol, a fin de no quitar visibilidad.

Está dotada la casa de todas las instalaciones de confort moderno, incluso frigidaire. Se dispone un pequeño garaje adosado a la finca, pero con la debida independencia.

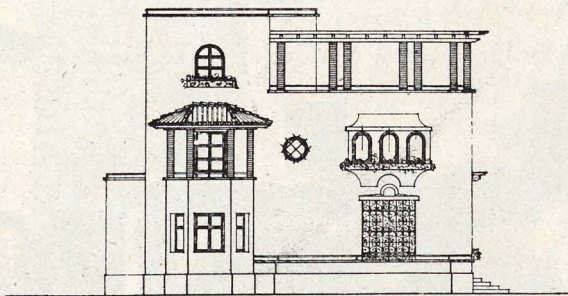
La información gráfica que acompañamos dará idea de la obra que suscribimos.



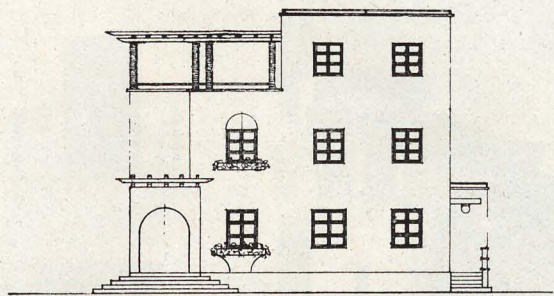
Fachada principal



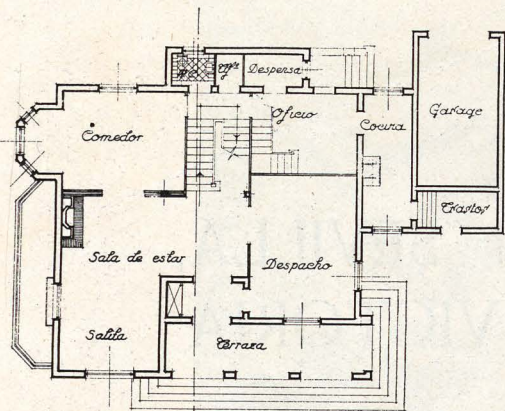
Fachada posterior



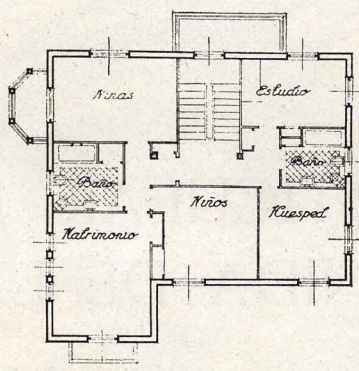
Fachada lateral derecha



Fachada lateral izquierda

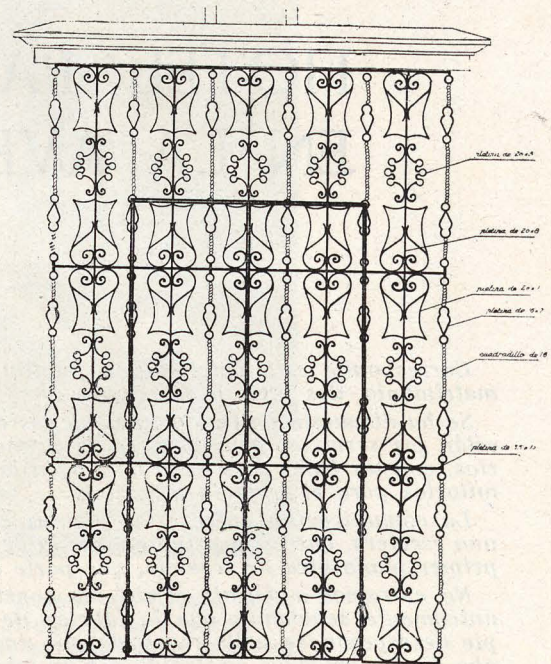


Planta baja



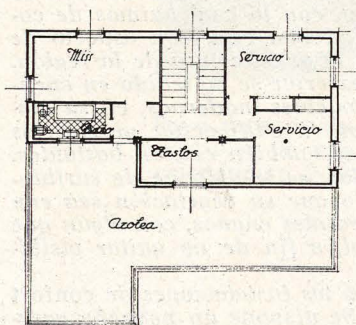
Planta primera

Detalle de puerta cancela.

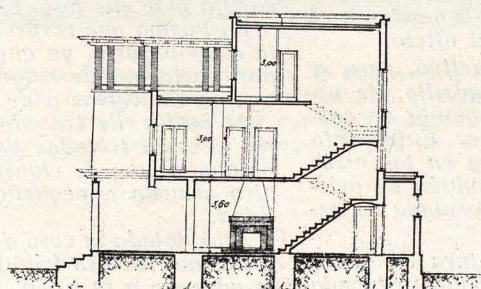


Frente

Escala 1:10



Planta segunda



Sección transversal



Detalle sala de estar.—Chimenea de mármol italiano jaspeado.



Detalle sala de estar.—Al fondo, el comedor.



Otro detalle de la sala,



Fachada a la Avenida de la Victoria.