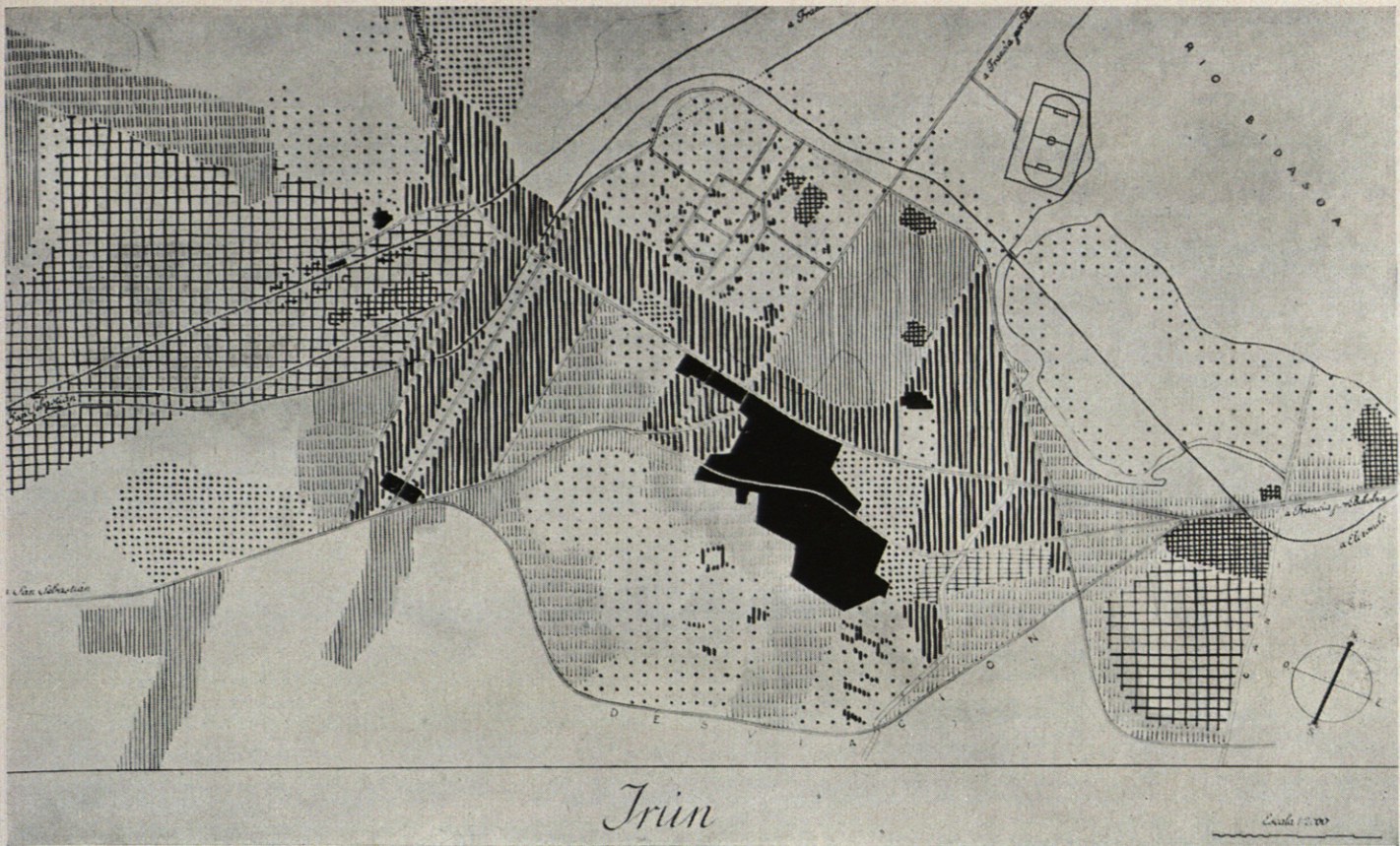


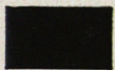
PARTIDO JUDICIAL
DE
SAN SEBASTIAN



Comunicaciones: La carretera de la frontera, por Behobia, se desvía siguiendo una vaguada que rodea la ciudad por el Sur, sirviendo al mismo tiempo de ronda, completándose ésta con una vía que sigue en su mayor parte la línea del F. C. a Elizondo y del "Topo". Dentro de estas rondas se desarrolla la parte más importante de la población.

Zonificación: La industria dependiente del F. C. tiene amplia zona de expansión a lo largo de él, en terrenos en parte ocupados ya por algunas fábricas y almacenes. En esta parte, al Oeste de la población, se establecerá la zona industrial de mayor volumen, emplazándose otra de menos importancia al Este de la entrada de la carretera de Behobia, en una zona baja, con un enlace al F. C. de Elizondo.

SIGNOS CONVENCIONALES



Recinto antiguo.



Industria futura.



Zona residencial existente.



Zona verde existente.



Zona residencial futura.



Zona verde proyectada.



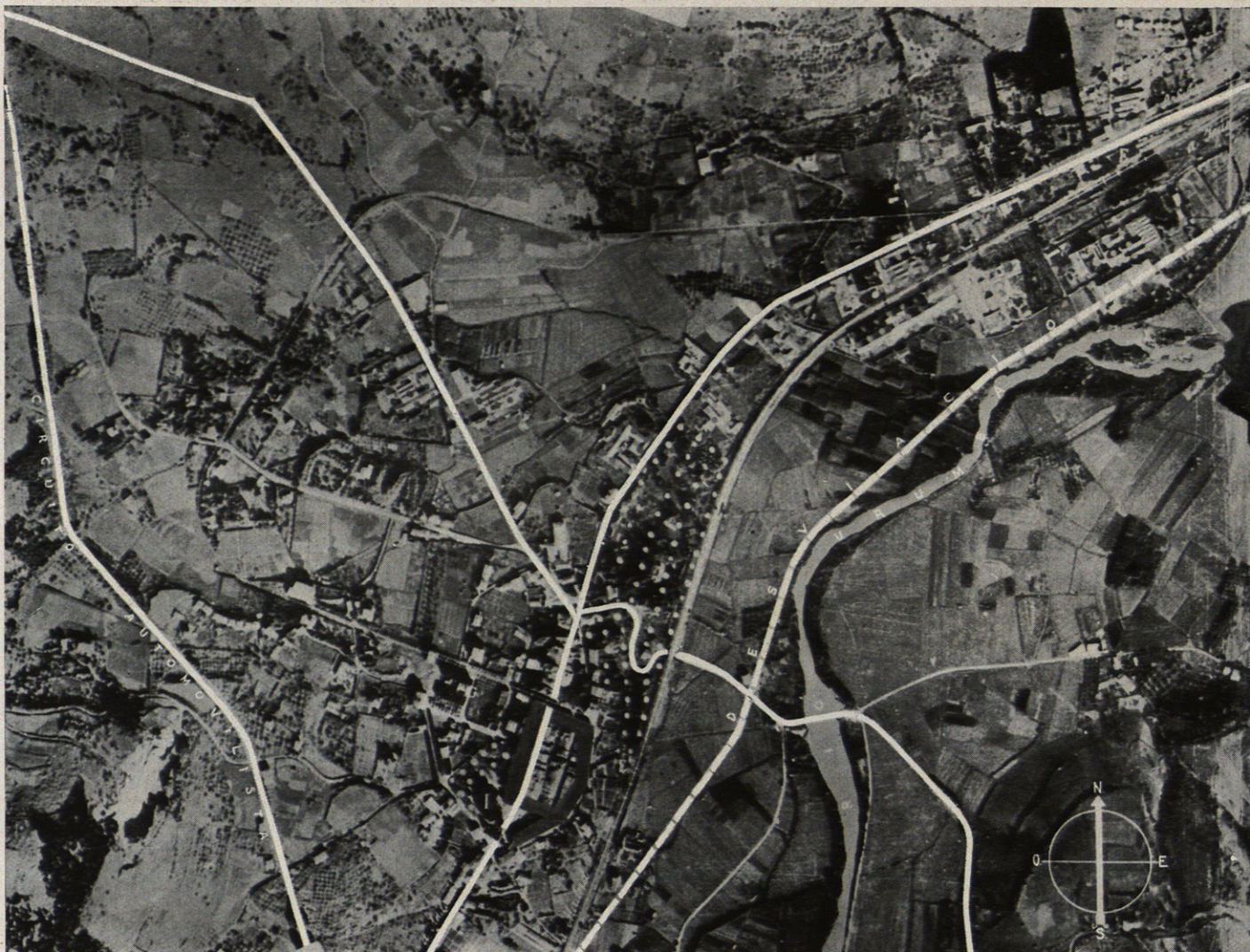
Zona mixta de viviendas e industria.



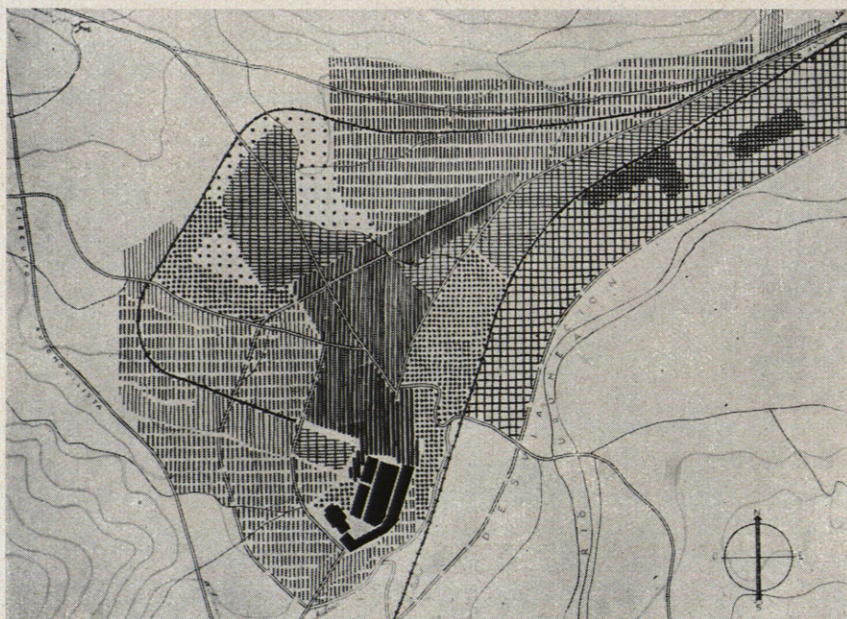
Edificios públicos.



Industria existente.

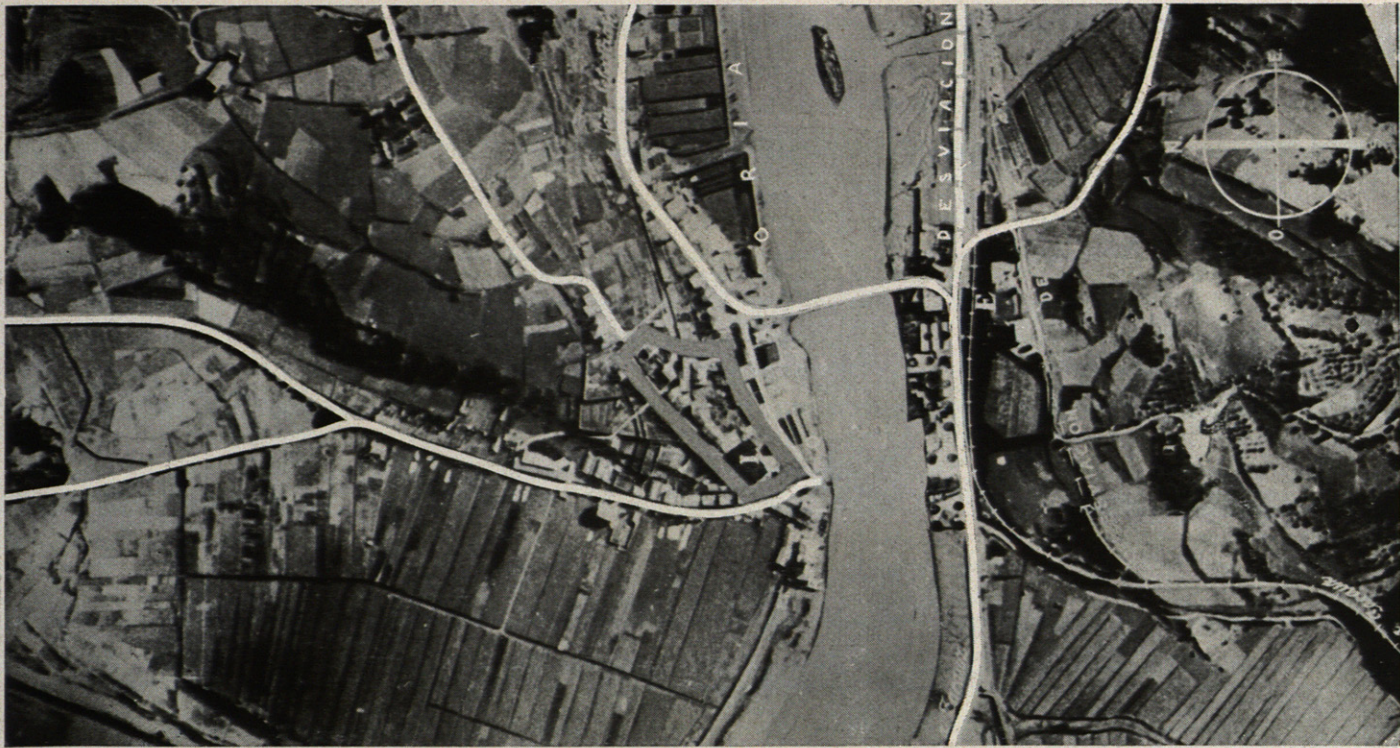


0 50 100 150 200 M



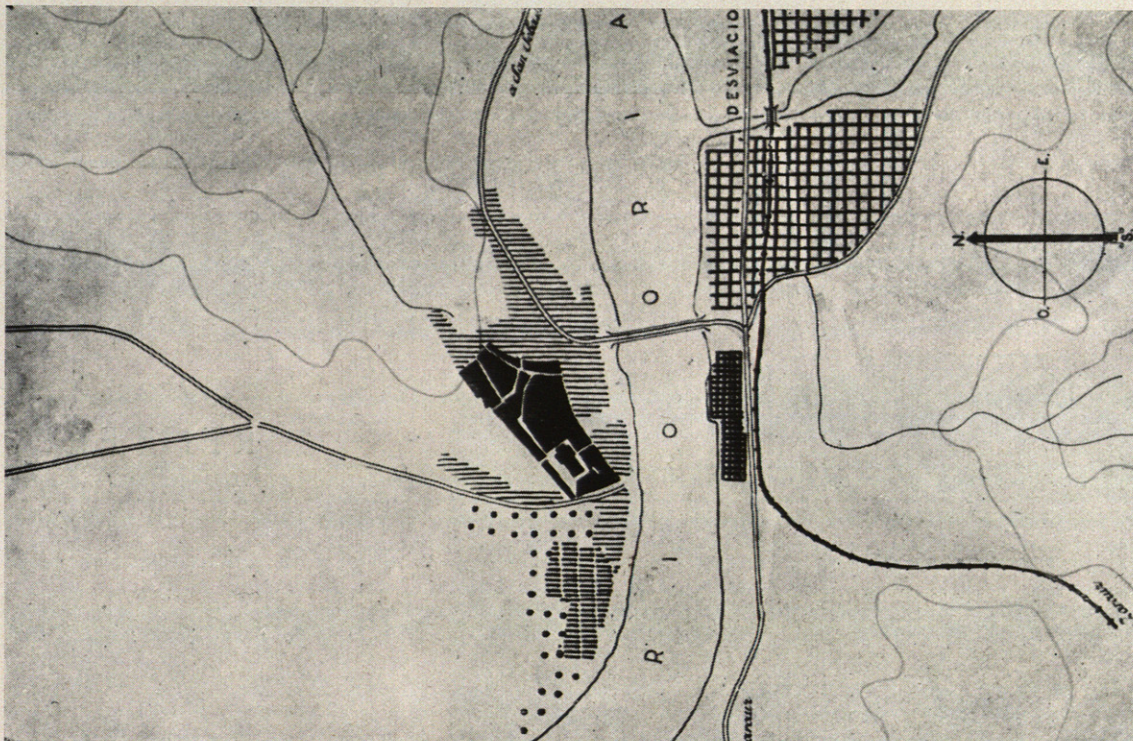
HERNANI

Con grandes zonas edificables y fácil acceso al F. C. y río Urola, tiene buenas condiciones para el desarrollo industrial. La parte reservada para las nuevas fábricas es la comprendida entre el F. C. y la nueva desviación de la carretera de San Sebastián, paralelamente al río. Las viviendas tienen un amplio campo de emplazamiento en los alrededores del casco actual, en la parte Norte, Oeste y Sur.



0 50 100 150 200 M

ORIO



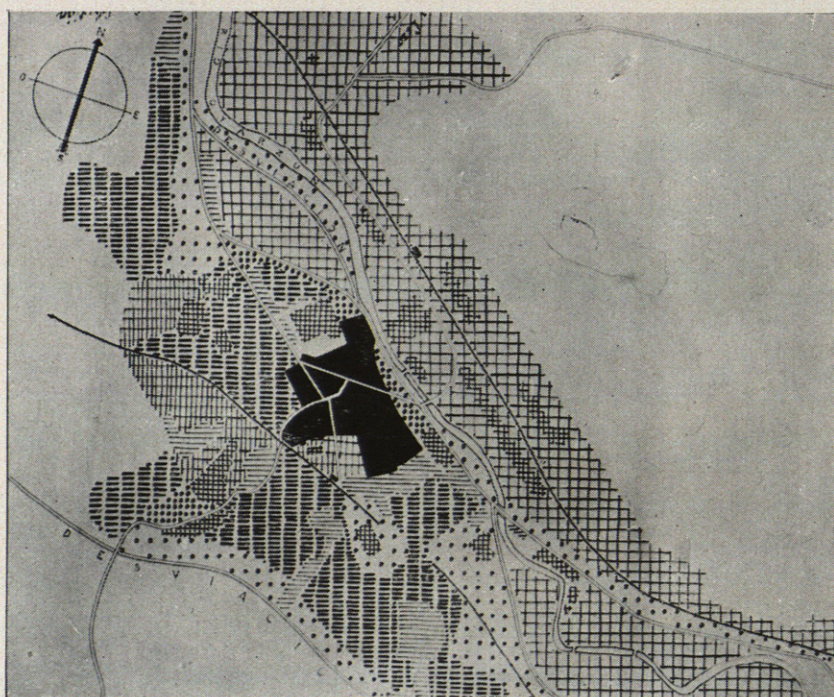
0 50 100 150 200 M

Pueblo pesquero e industrial. Se ordena separando estas actividades a los dos lados del río: la industria en la orilla izquierda y la vivienda, con un nuevo bloque de pescadores, en la orilla derecha. Se evita el paso de la carretera de San Sebastián a Bilbao y la fuerte curva de salida del puente, por una desviación iniciada antes del pueblo, pasando a la orilla izquierda del río.



0 50 100 150 200 M

0 50 100 150 200 M



RENTERIA

Pueblo totalmente desorganizado por una industria importante, desperdigada y mezclada con la vivienda, con el gran problema de la escasez de espacios libres aprovechables para establecer nuevas viviendas o industrias. Se establece una separación de la futura industria, de la vivienda, concentrándola en una zona extensa a lo largo del F. C. y del río Oyarzun, tolerándose una zona mixta de vivienda e industria en los barrios edificados actualmente.