

HOTEL PARTICULAR EN MADRID EN LA CALLE DE SERRANO

Arquitecto: LUIS GUTIERREZ SOTO

Por su original disposición en planta y fino trazo moderno exterior, consideramos interesante el reproducir en nuestra Revista algunos planos y fotografías del hotel construido por Luis Gutiérrez Soto en la calle de Serrano, en el año 1934.

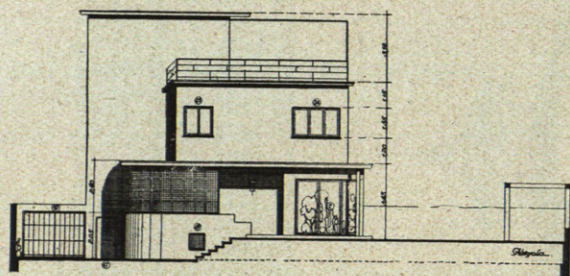
La organización del terreno está claramente determinada, dividiendo el solar en las partes fundamentales en toda vivienda de lujo de este género: 1.º Patio de honor con entrada de coches; 2.º Jardín particular (en este caso elevado 1,30 m. sobre el anterior y sobre el nivel de la calle), orientado al mediodía; 3.º Patio-jardín reservado a los miradores de la calle y vecino, con salida directa desde el comedor; y 4.º Patio de servicio independiente, orientado al Norte, con el garaje en su interior.

La casa, de reducidas dimensiones, ya que se proyectó para un matrimonio sin hijos, es interesante por su disposición interior, abierta en planta baja, logrando pers-

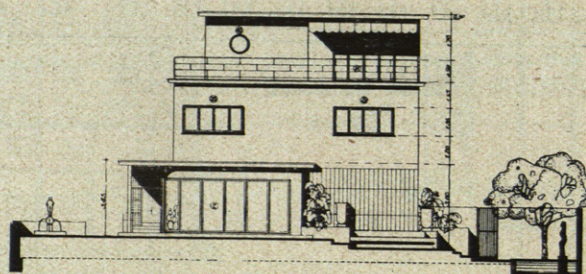
pectivas a diferentes alturas y un equilibrio perfecto de grandes vanos y muros lisos; en la última planta se sitúa una gran pieza en forma de estudio, con salida directa a la terraza Sur.

La falta de espacio nos impide hacer una descripción minuciosa de los múltiples detalles constructivos, de confort moderno y de instalaciones, que tiene la finca, haciéndose resaltar el cuidado y buen gusto de todos sus detalles, que denotan un estudio, por parte del arquitecto y del propietario, del sabio empleo de los materiales modernos.

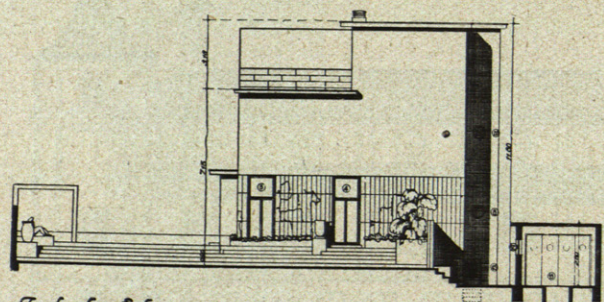
Las paredes de losas de cristal en el hall; sus suelos y escalera de piedra de Carpe semipulida; sus baños en Marmolit color "beige"; el parquet del salón y comedor en roble americano y sicomoro blanco, formando estrella; su biblioteca, en roble; la gran ventana jardinera de



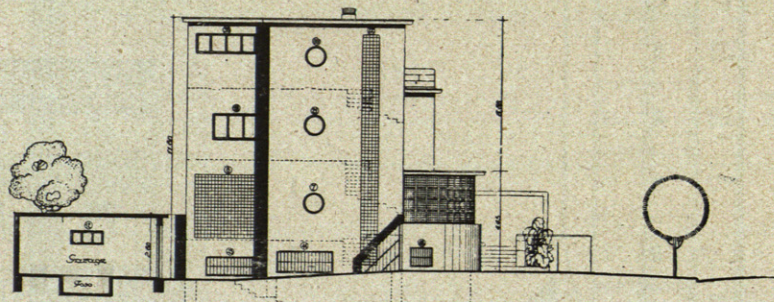
Fachada Este.



Fachada Sur.

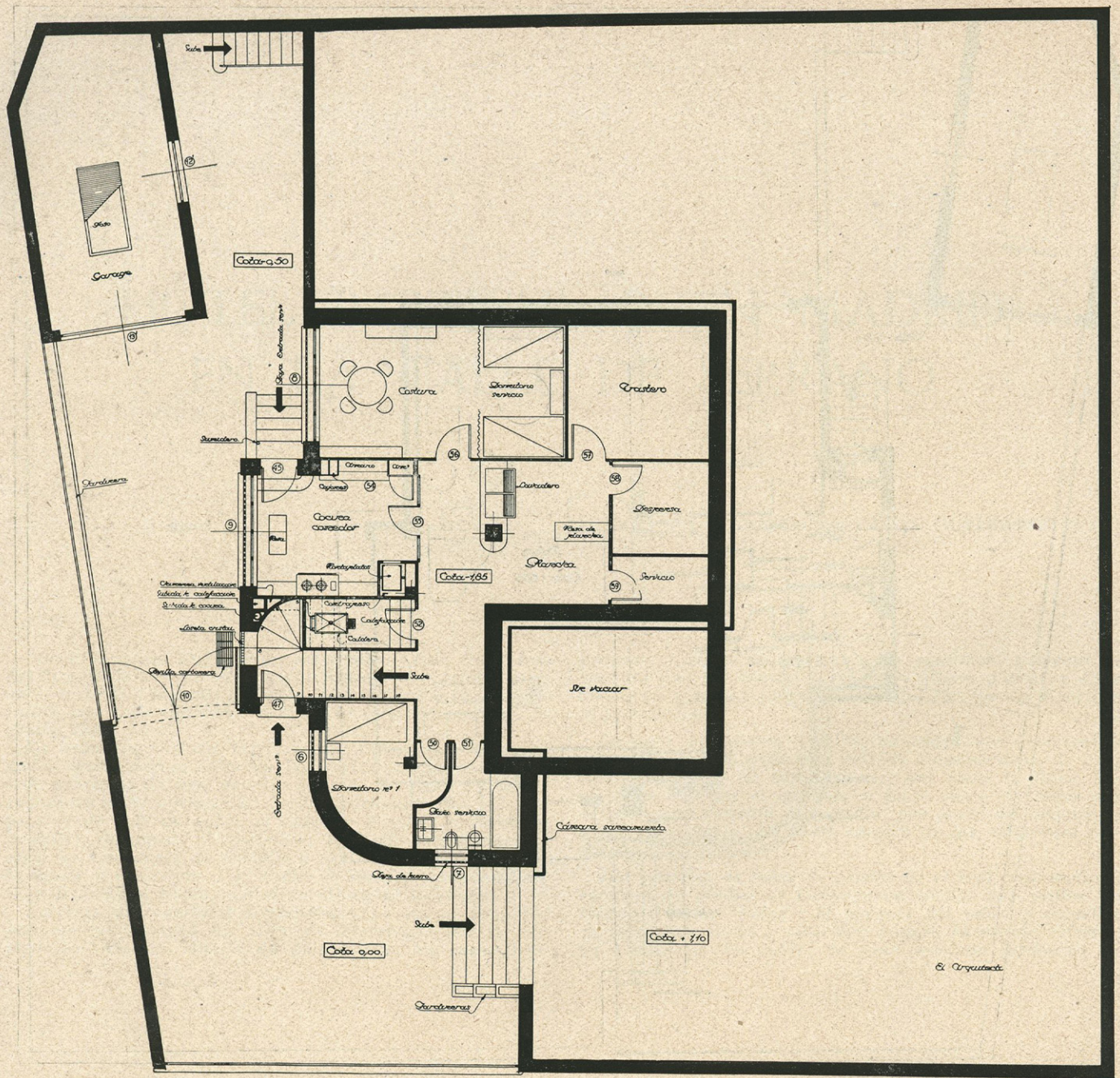


Fachada Este.



Fachada Norte.

Fachadas del proyecto primitivo.

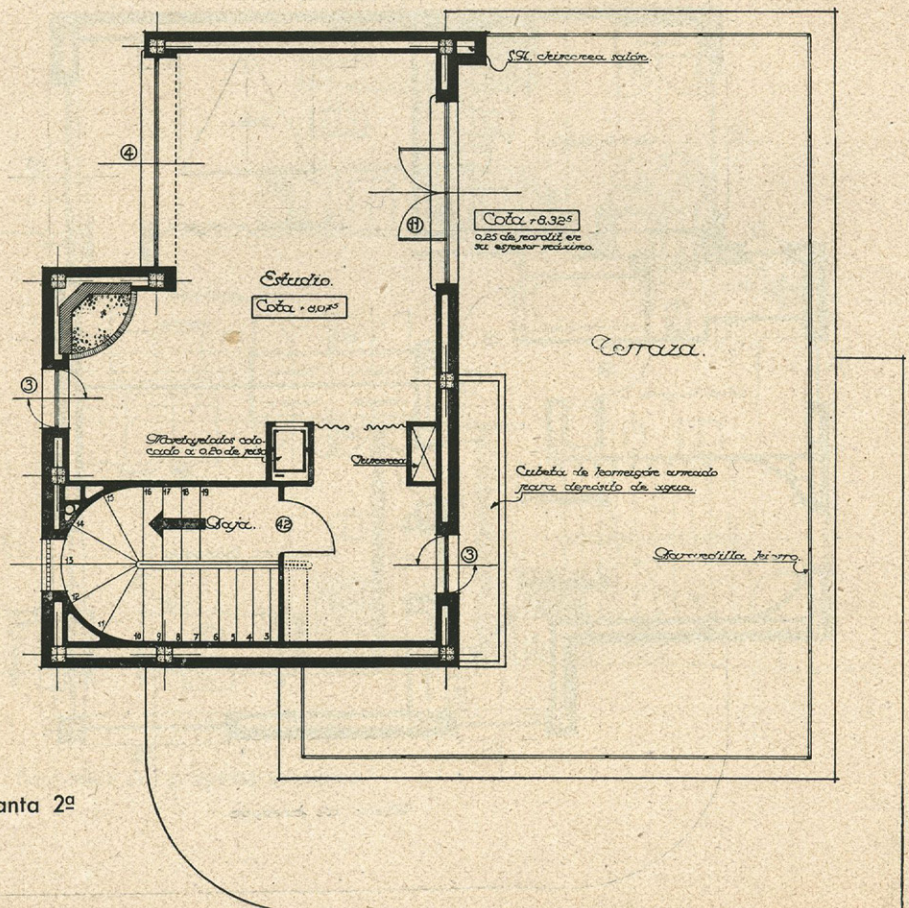


Planta de semisótanos.

interiores de la casa del Sr. Morodes. El arquitecto Gutiérrez Soto ha cumplido una labor de decoración de alto rango artístico.

Las fotografías corresponden a los siguientes enunciados:

- 1 Vista exterior de la entrada principal a la calle de Serrano.
- 2 Fachada al Sur y patio-jardín.
- 3 Detalle del patio-jardín, con salida desde el comedor.
- 4 Detalle de la puerta de entrada, y ventanal, con flores, del salón.
- 5 Perspectiva del jardín y puerta de salida del salón.
- 6 Efecto de noche sobre el estanque del jardín.
- 7 Detalle del comedor.
- 8 Chimenea del salón y reja de paso al comedor.
- 9 Vista del salón desde la biblioteca.
- 10 Perspectiva del hall y biblioteca.
- 11 Puerta de salida del comedor al patio-jardín.



Planta 2ª

