



Jardines. Al fondo el Palacio árabe.



Jardines de Puerta Oscura. Detalle.

JARDINES DE PUERTA OSCURA Y DEL PARQUE

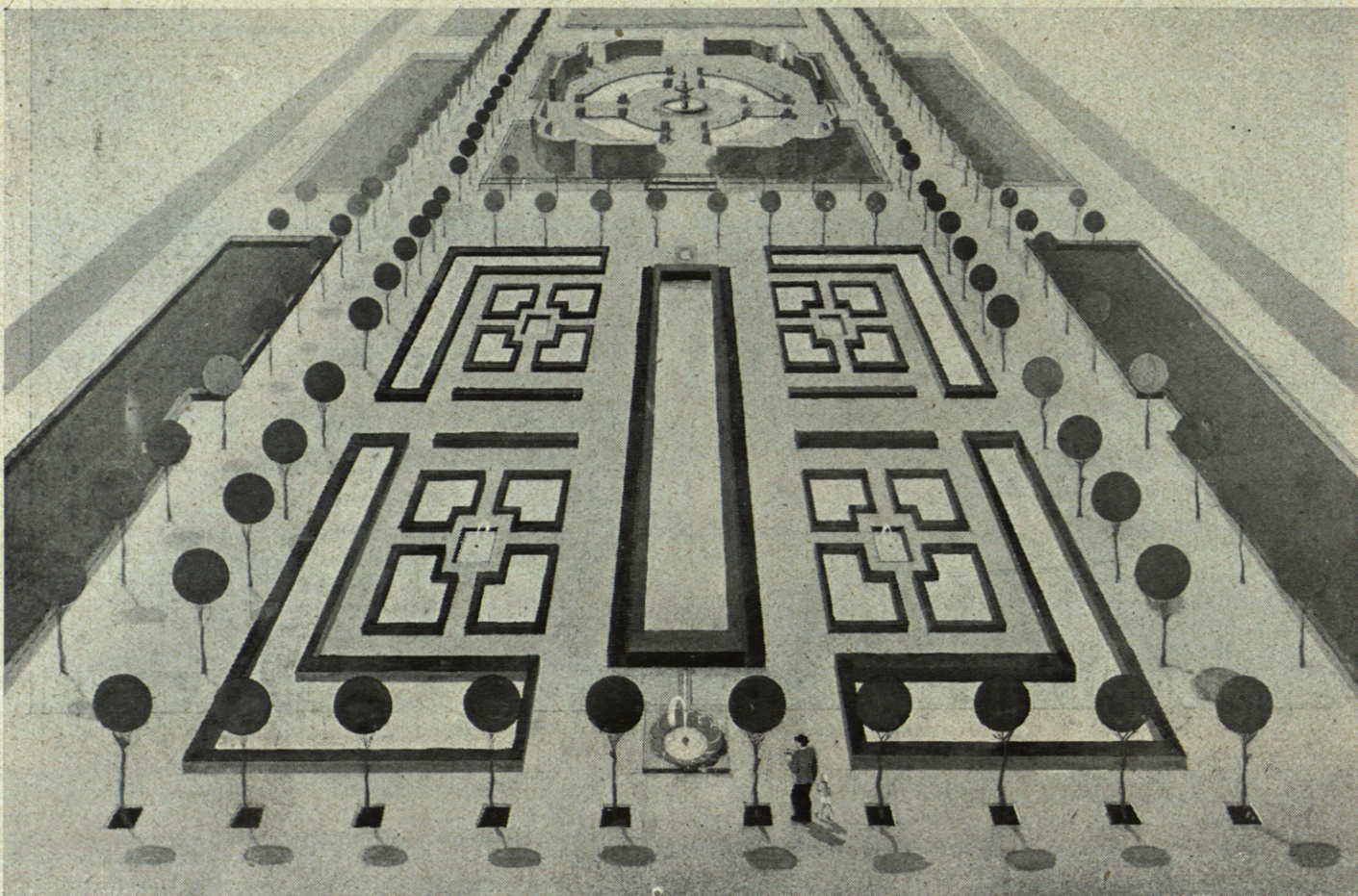
Paralelamente a la reconstrucción de la Alcazaba, y como complemento de la misma, Guerrero Strachán proyecta la urbanización de los alrededores, entre ellos los actuales jardines de Puerta Oscura y los de ampliación del Parque. En ambos trata de resumir las características del jardín meridional con los medios propios de la localidad.

El primero de ellos se resuelve en forma escalonada, según la pendiente de la colina de la Alcazaba. Destaca el colorido de las diversas especies vegetales, en hábil combinación con los elementos arquitectónicos —pavimentos, escalintas, fuentes, etc.—, todos ellos enmarcados

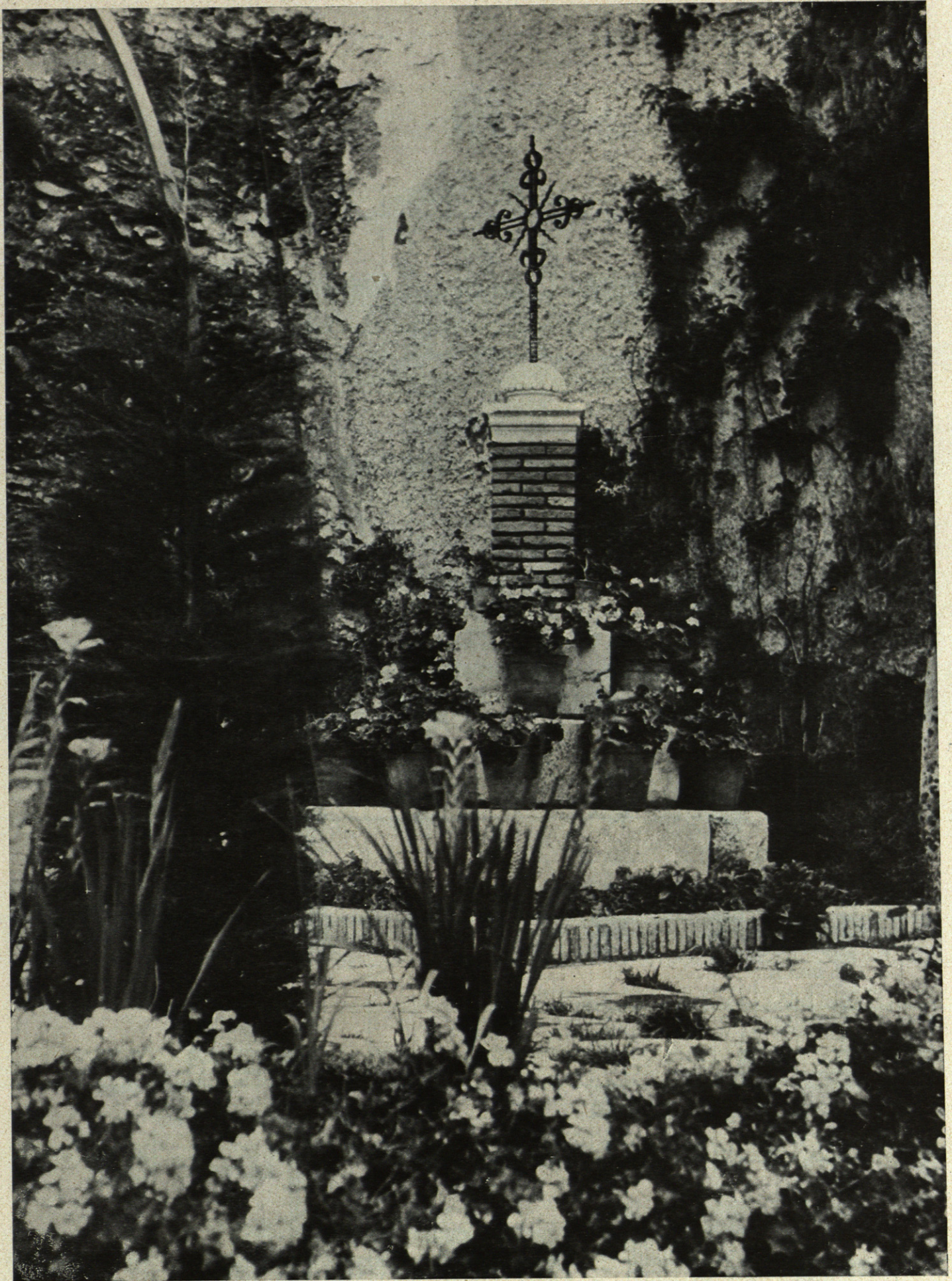
en trazas geométricas de tradicional composición decorativa.

Los jardines nuevos del Parque están proyectados con un criterio más moderno, como corresponde al concepto urbanístico de jardín público, a partir del último siglo. No obstante, predomina la nota local en sus detalles decorativos y el trazado geométrico de la planta.

La realización de los jardines de Puerta Oscura y del Parque, junto con los de la Alcazaba y los de los alrededores de la Catedral, constituyen la aportación más definitiva al embellecimiento de la ciudad. En todos ellos se acusa la destacada personalidad del autor y se establece un rumbo a seguir en la jardinería malagueña, un tanto apartada de sus cauces tradicionales, por influencias de modernas construcciones de importación.



Perspectiva del parque, con los jardines, según un proyecto que después fué reformado.



Jardines de Puerta Oscura. Cruz.