

Hall.

NUEVOS INTERIORES

LÓPEZ DELGADO, arquitecto.

Brevemente, hemos de hacer una descripción de los detalles decorativos de esta nueva habitación-estudio, para ilustrar la publicación de algunas fotografías en nuestra revista.

El hall, se ha amueblado con antiguos y modernos muebles; sofá, cómoda, sillas y reloj de caja, son de caoba, plátano y limoncillo, éste en incrustaciones y dibujos de marquetería.

El farol central, los pequeños faroles aplicados a las hornacinas laterales y el "candelero" (portátil) son de metal amarillo pulimentado.

La alfombra, de estilo y fabricación holandesa, está tejida en colores marrón, beige y naranja. El juego de cortinas es de popeline de seda amarillo.

Sobre la cómoda, una admirable acuarela de arquitectura de D. Felipe López Martín.

Los muebles de la salita están tapizados con "chintz" inglés guateado y tienen vistas de madera de nogal, barnizado en tono oscuro.

La tapicería tiene el fondo verde claro y sobre él, flores rojas y azules; el guateado de la tela le presta calidad de gamuza o cuero.

La tapicería del sillón de orejas y mesa-camilla es de pana gris.

Las cortinas son de "glasé" color rosa y las antecortinas de "voile" blanco.

La alfombra, de color beige, tiene dibujos en colores marrón, blanco y rosa.

El espejo tiene un marco dorado.

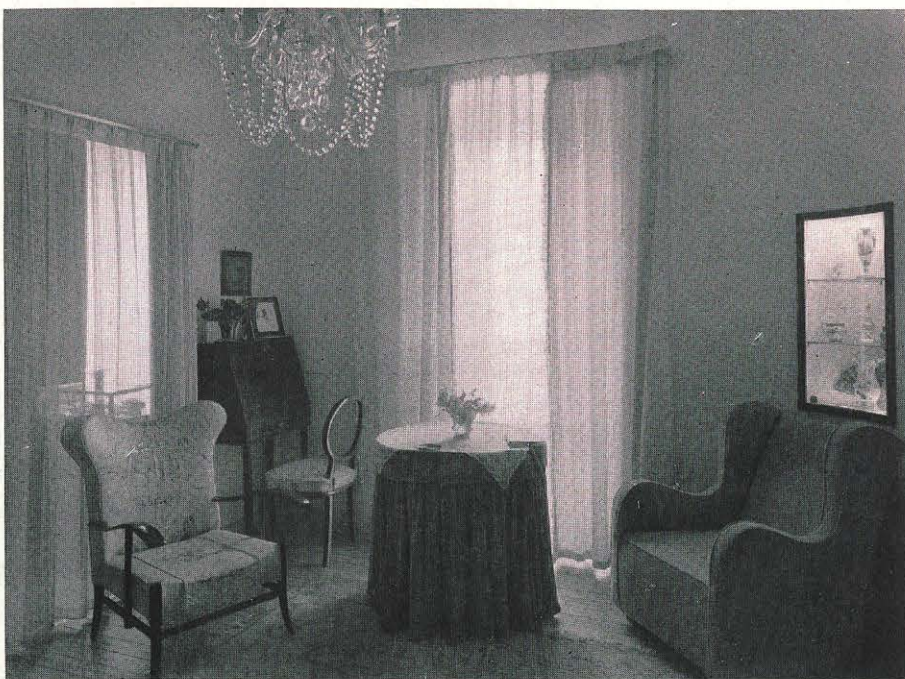
Sobre el sofá, una miniatura antigua y un dibujo de Ontañón.

El despacho se ha realizado en nogal, y la tapicería es de tejido "Norman" cuadrículado.

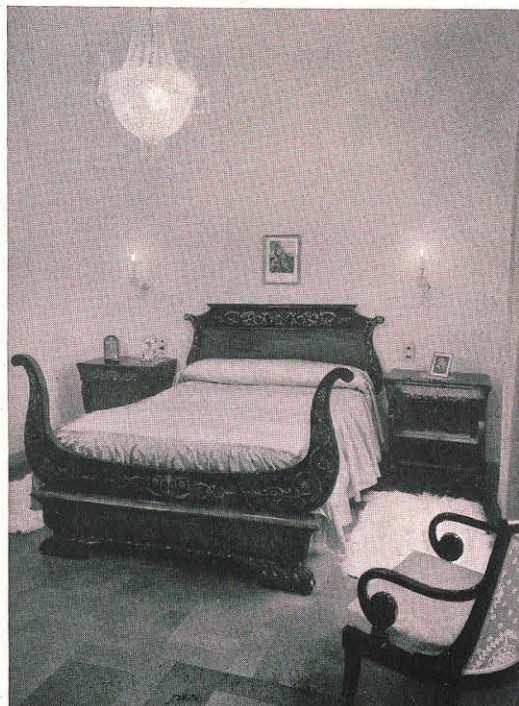
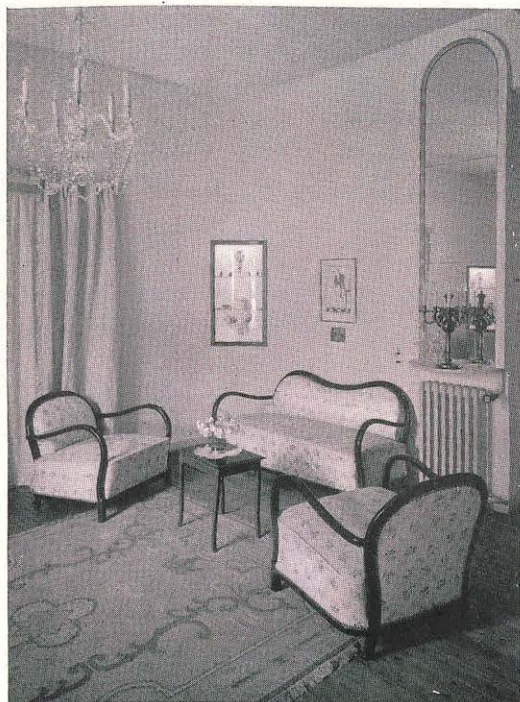


Despacho.





Sala. Abajo, a la derecha: Habitación particular.





Comedor.

Las cortinas, de serreta de lana color blanco y las antecortinas de "voile" del mismo color.

La alfombra es de color cuero y la metalistería cromada.

Sobre la biblioteca, una moderna figura de la Paz, de Cristino Mallo, y en los muros dibujos de Pedro Muguruza, Anasagasti, Luis Moya y Peinador.

Los muebles de la habitación particular son de caoba, bubinga y palosanto, con limoncillo en marqueterías.

La tapicería de "taffetta" y damasco de seda amarillo.

El pavimento de corcho, en losetas.

Los muebles del comedor son de maplé barnizado en su color, con zócalos de nogal. Las sillas están tapizadas con tejido de algodón color guinda y de este mismo color es la alfombra.

Las cortinas son de tejido diagonal marrón y las antecortinas de "voile" beige.

En el frente de la habitación, entre las hornacinas, que tienen entrepaños y cierres de lunas blancas, un bodegón de Alfonso Ponce de León; es una nota de color sobre el fondo neutro de la pared.

Creemos que estas notas son suficiente complemento explicativo del color y diferentes calidades de los materiales empleados.