



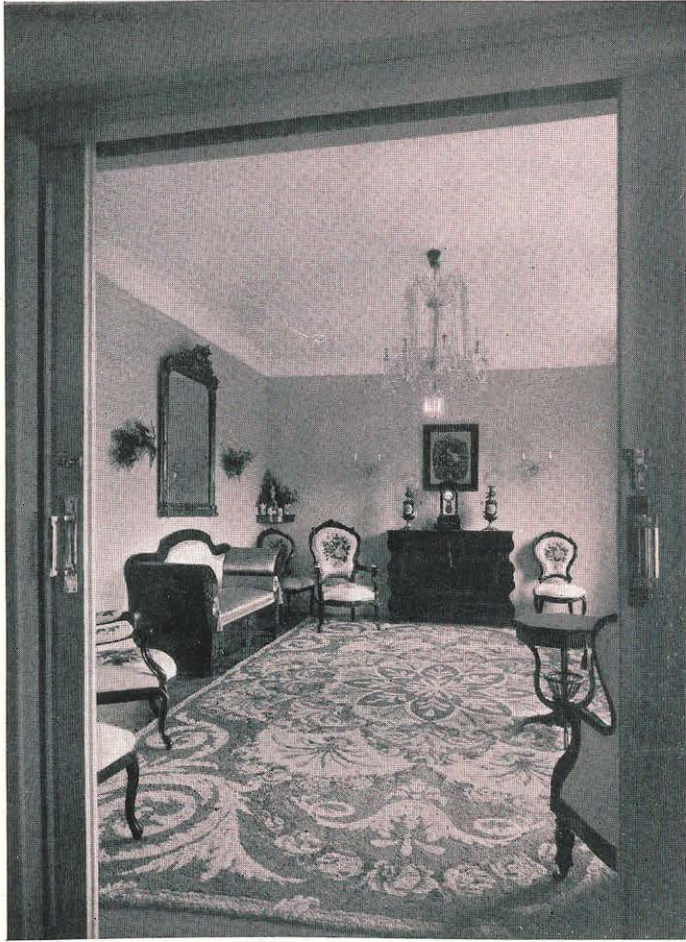
DOS CASAS GEMELAS EN LA CALLE DE SERRANO, 106 - MADRID

Arquitecto: MANUEL DE CABANYES

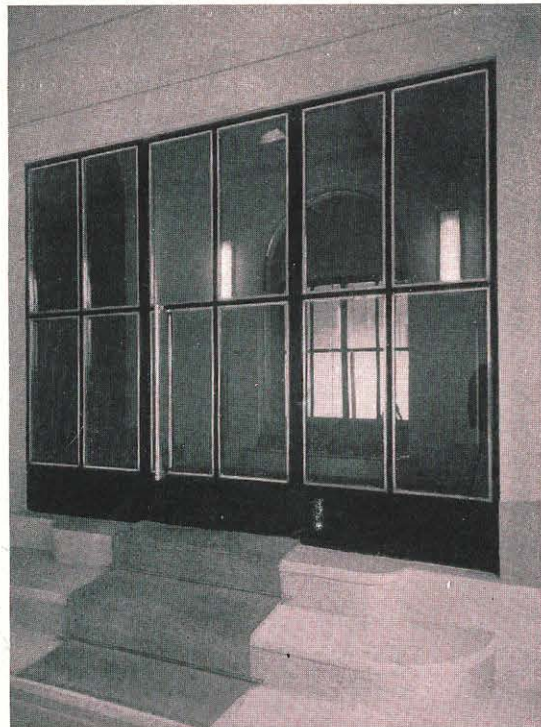
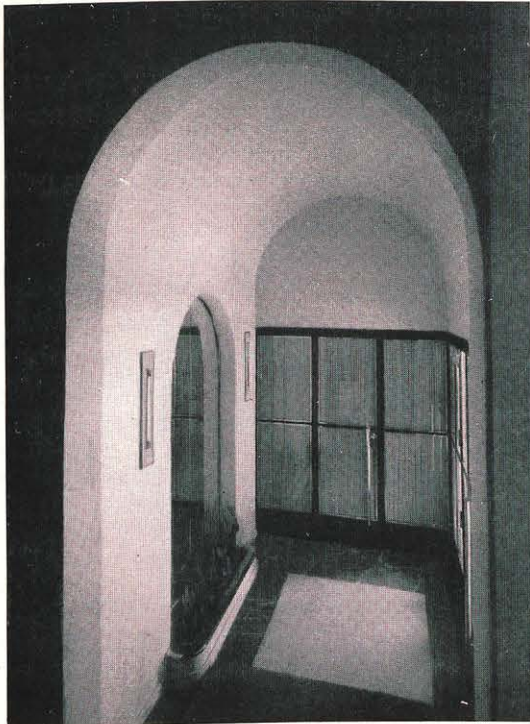
El solar en que se han edificado estas nuevas casas mide 20.000 pies cuadrados y ha sido dividido en cuatro partes, construyéndose dos casas gemelas con fachada a la calle de Serrano y dos casas interiores edificadas a lo largo del fondo del solar, a base de dos cruñías, y separadas de las exteriores por un patio, al cual se

han hecho dar todas las habitaciones de servicio de ambos grupos de vivienda.

En estas nuevas casas, por indicación de su propietaria, Sra. Marquesa de la Felguera, se han evitado toda clase de gastos superfluos, ya que se quería obtener alquileres de tipo medio en las casas exteriores y de renta más baja en



Arriba: Salón visto desde el comedor.
Abajo: Dos detalles de la entrada.





Salón.

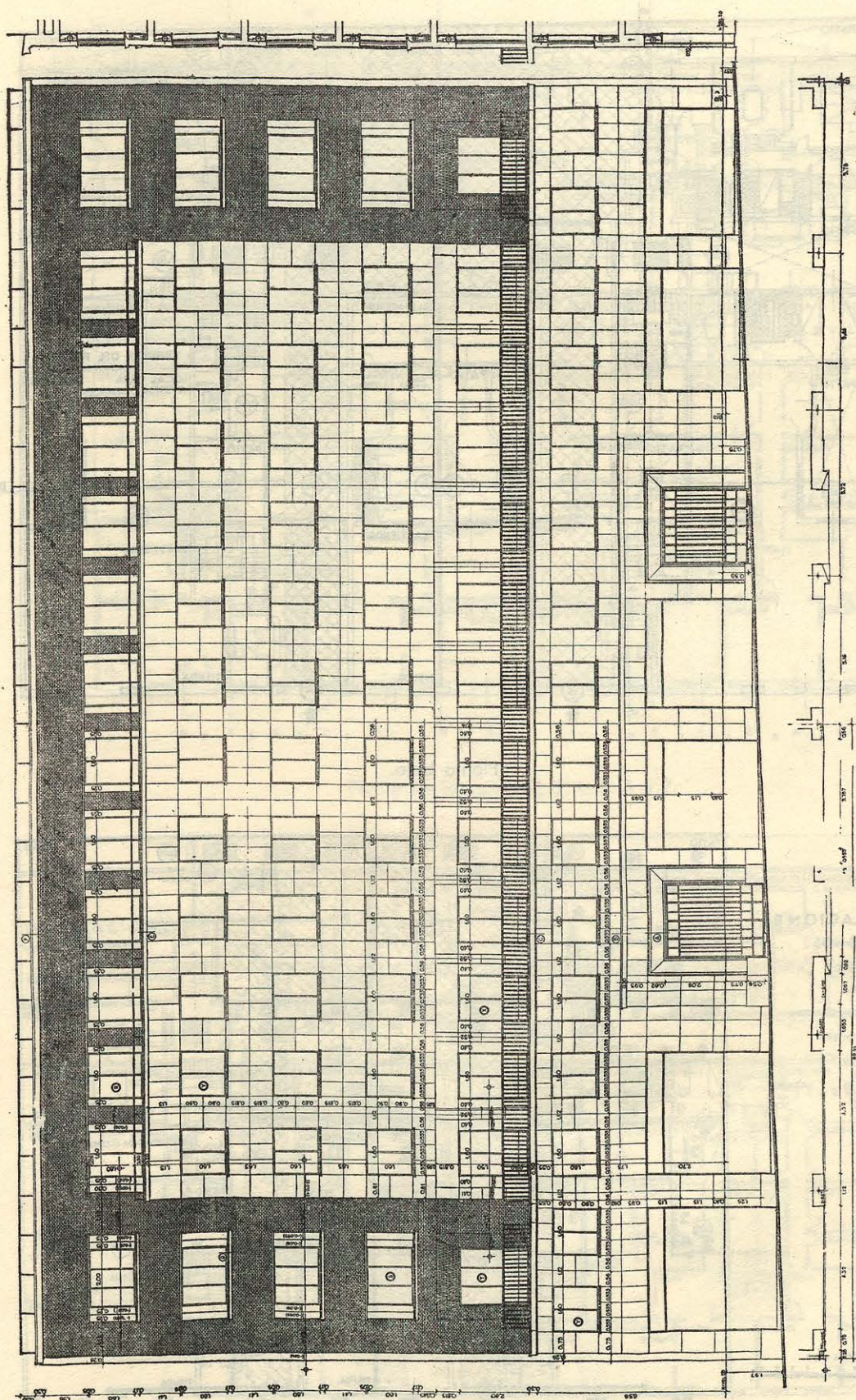
las interiores, por no abundar, en el barrio de Salamanca, tipos de vivienda de estas clases.

Para conseguir un mayor aprovechamiento del solar, la estructura se ha proyectado de acero laminado, obteniéndose la consiguiente disminución en los espesores de los muros y asegurándose, no obstante, con todo cuidado, el perfecto aislamiento del medio ambiente. Para ello, los muros de relleno de las estructuras se han proyectado de tres tipos diferentes: unos formados por tabicón de ladrillo hueco de seis celdas, en espesor de media asta, planta de aglomerado de corcho de una pulgada de grueso sujeta a él, cámara de aire de unos seis centímetros y tabique interior de ladrillo hueco; otros, como el anterior, pero sin cámara de aire ni tabique,

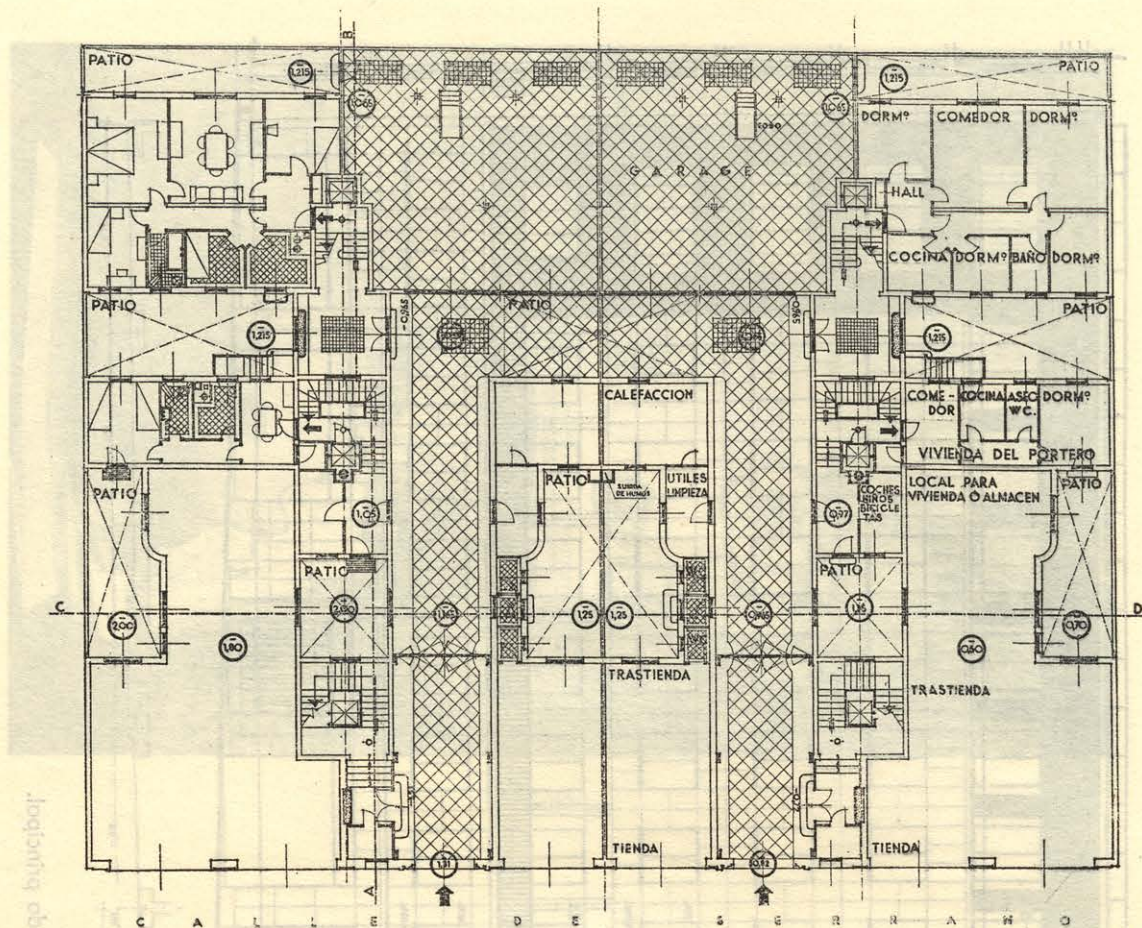
y otros, en fin, en los que se suprime la plancha de corcho, conservándose el tabicón de ladrillo hueco, la cámara de aire y el tabique sencillo.

No obstante su reducido espesor y su ligereza, estos muros se han estudiado de tal manera que aseguran un aislamiento que oscila entre los que proporcionan muros macizos de 1,50 a 0,50 metros de grueso.

La fachada exterior que da a la calle de Serrano va chapada con losetas de Novelda, de cinco centímetros de grueso, en todas aquellas partes en que no va fábrica de ladrillo al descubierto. De piedra de Novelda son también las impostas, cornisas, vierteaguas, en todos los huecos.



Fachada principal.

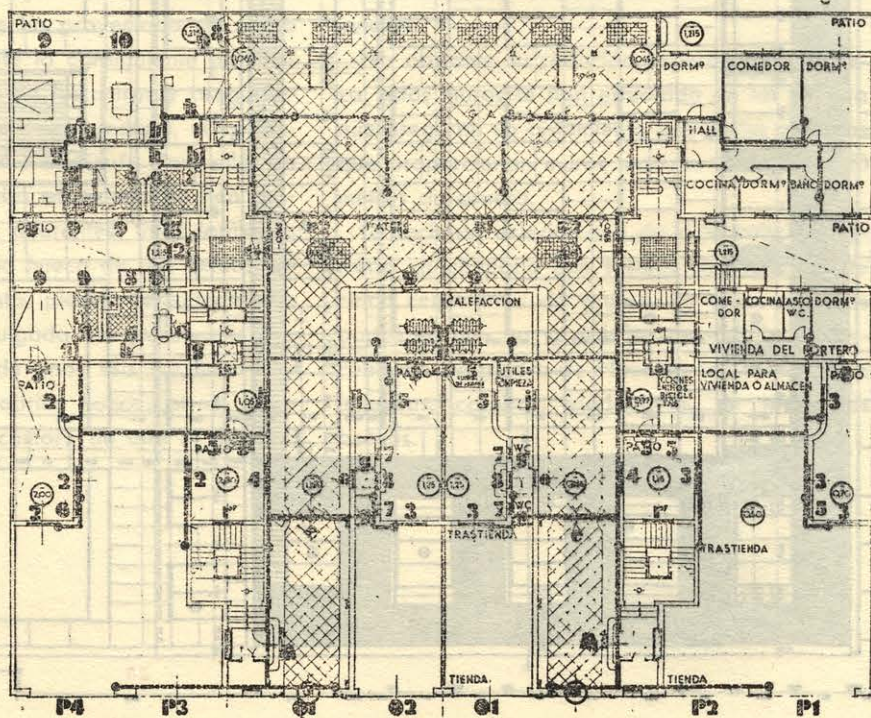


Planta baja.

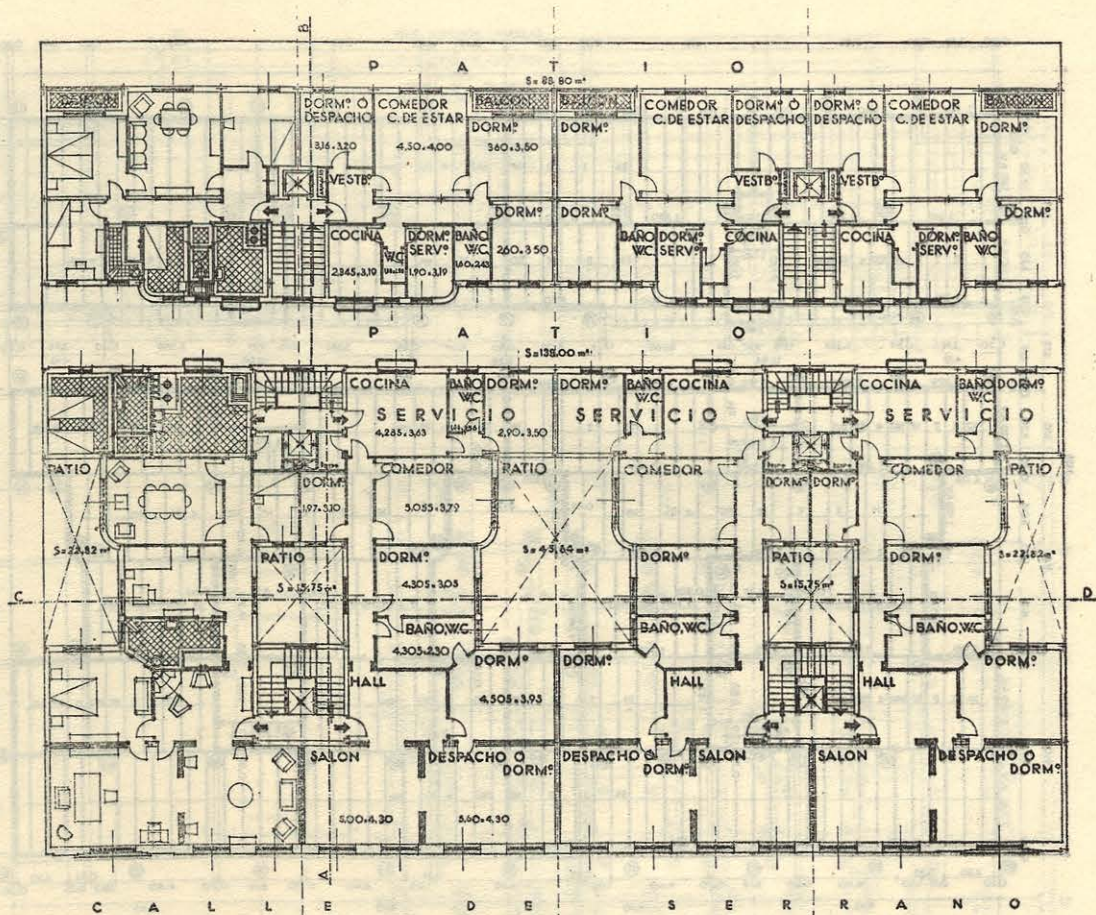
INSTALACIONES SIGNOS

- CALDERA
- TUBERÍA
- COLUMNA DE SUBIDA
- CARPINTERÍA
- ID. METALICA

ESCALA MOD.
0 1 2 3 4 5 6 7 8 9



Planta baja: Calefacción y Carpintería.

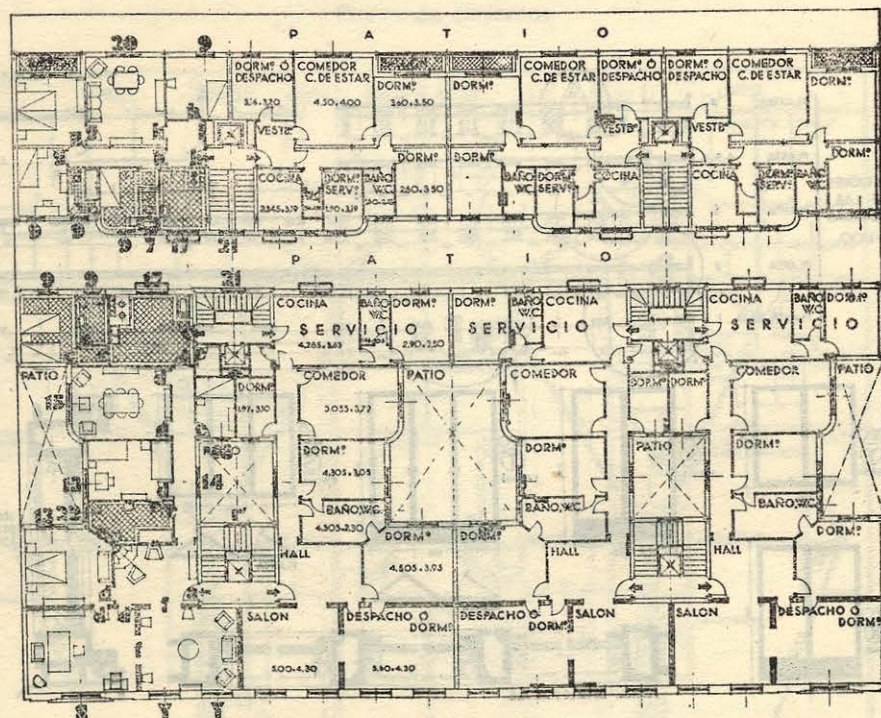


Planta de los pisos 2, 3, 4, 5, 6 y 7.

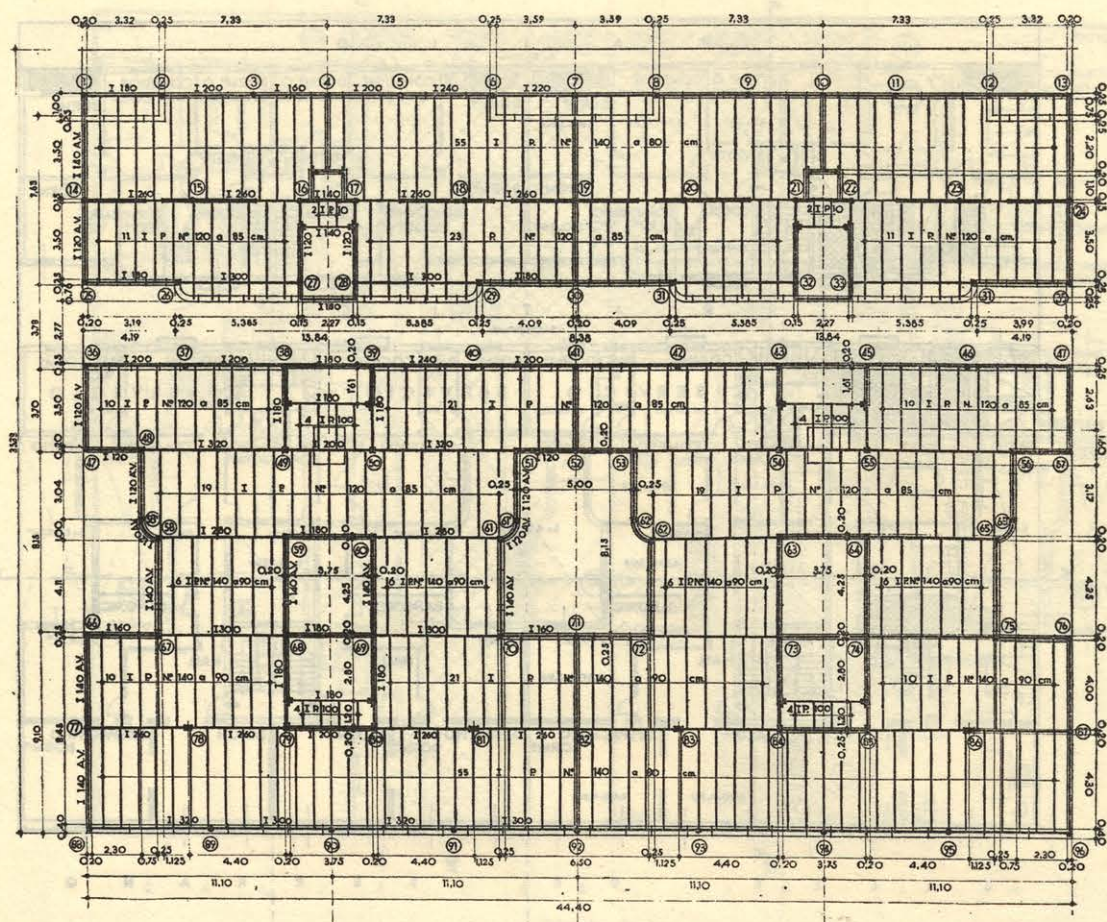
INSTALACIONES SIGNOS

- RADIADOR
- TUBERIA
- CARPINTERIA
- 4 ID.
- Y ID. METALICA

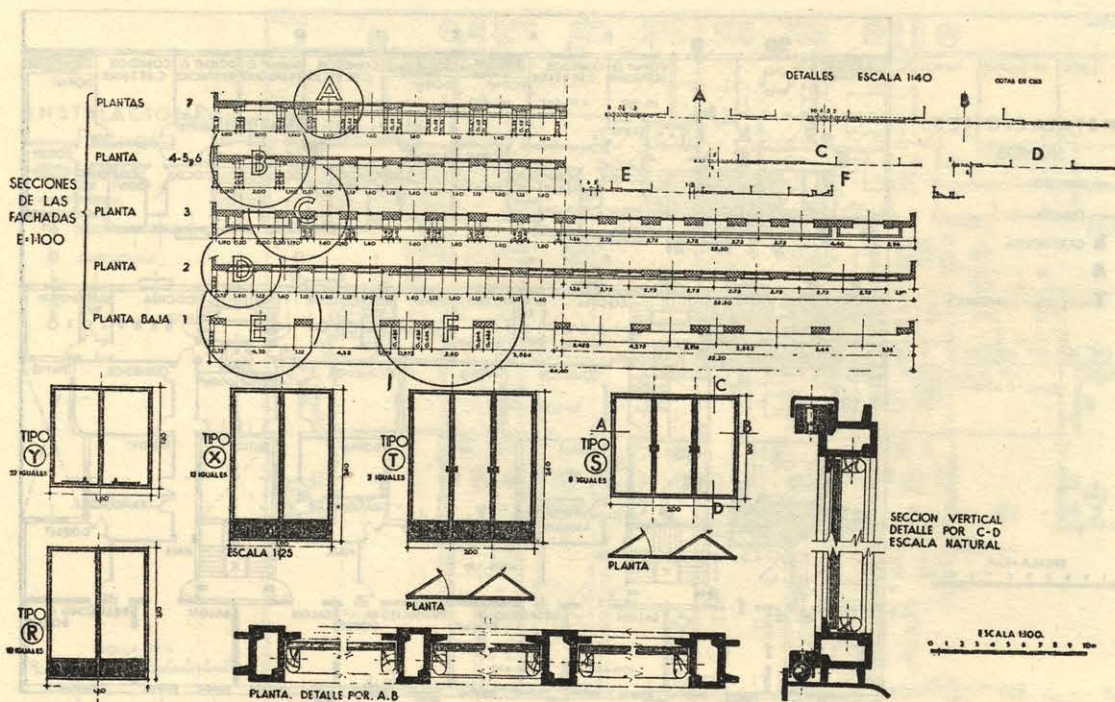
ESCALA 1:500.
0 1 2 3 4 5 6 7 8 9 10



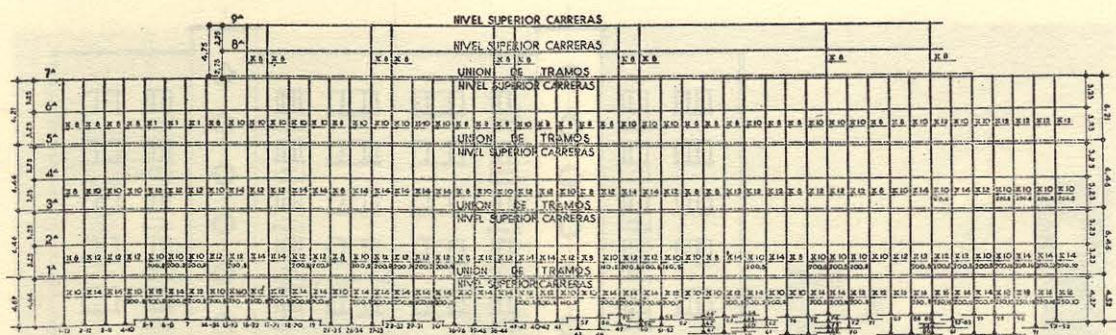
Planta de los pisos 2, 3, 4, 5, 6 y 7. Calefacción y Carpintería.



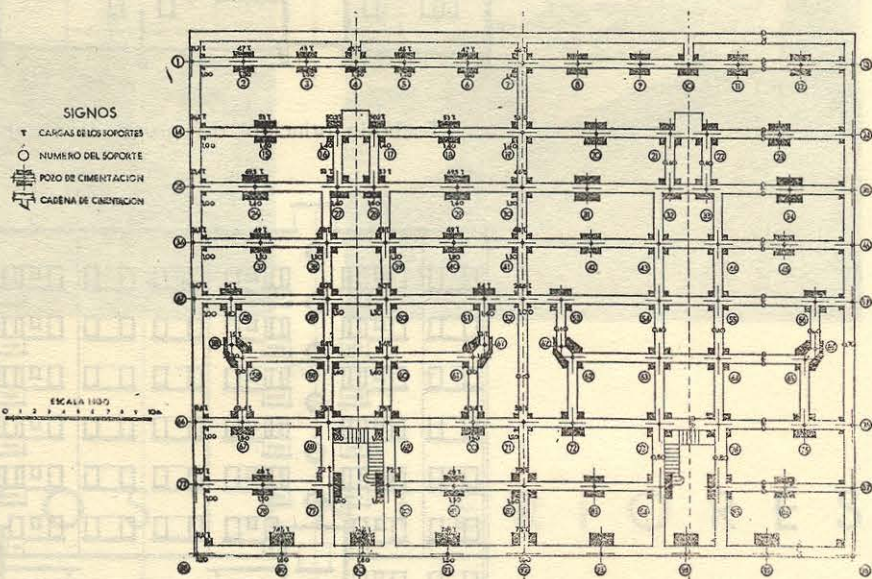
Planta de entramados.



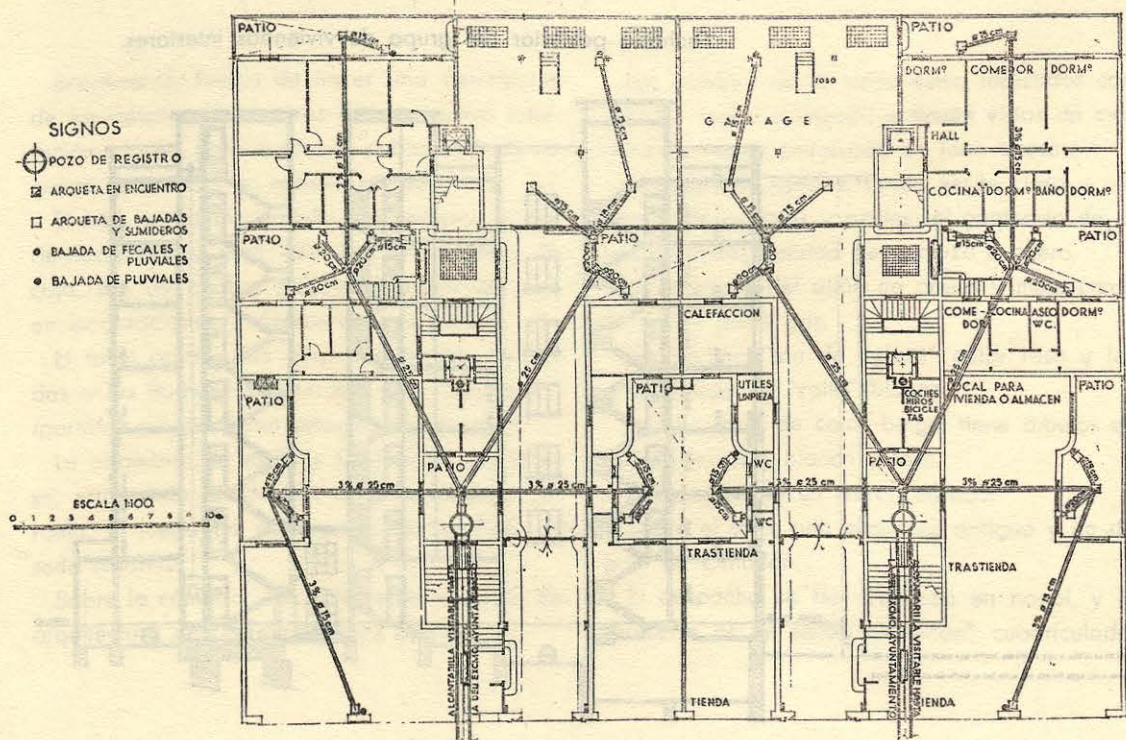
Detalles.



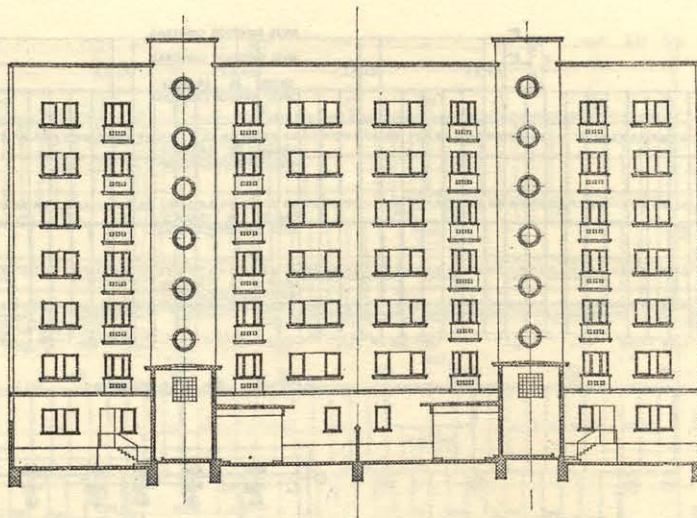
Alzado de los postes.



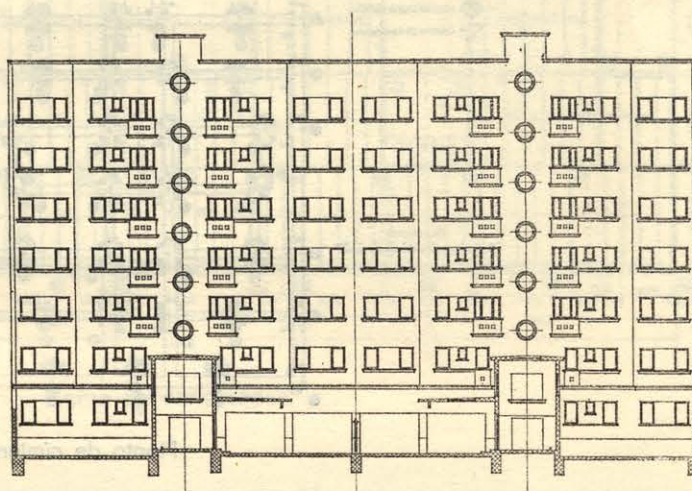
Planta de cimientos.



Planta de red de desagüe. Subterráneos.



Fachada principal del grupo de viviendas interiores.



Fachada posterior del grupo de viviendas interiores.

