

HOTEL PARTICULAR EN LA CIUDAD LINEAL DE MADRID

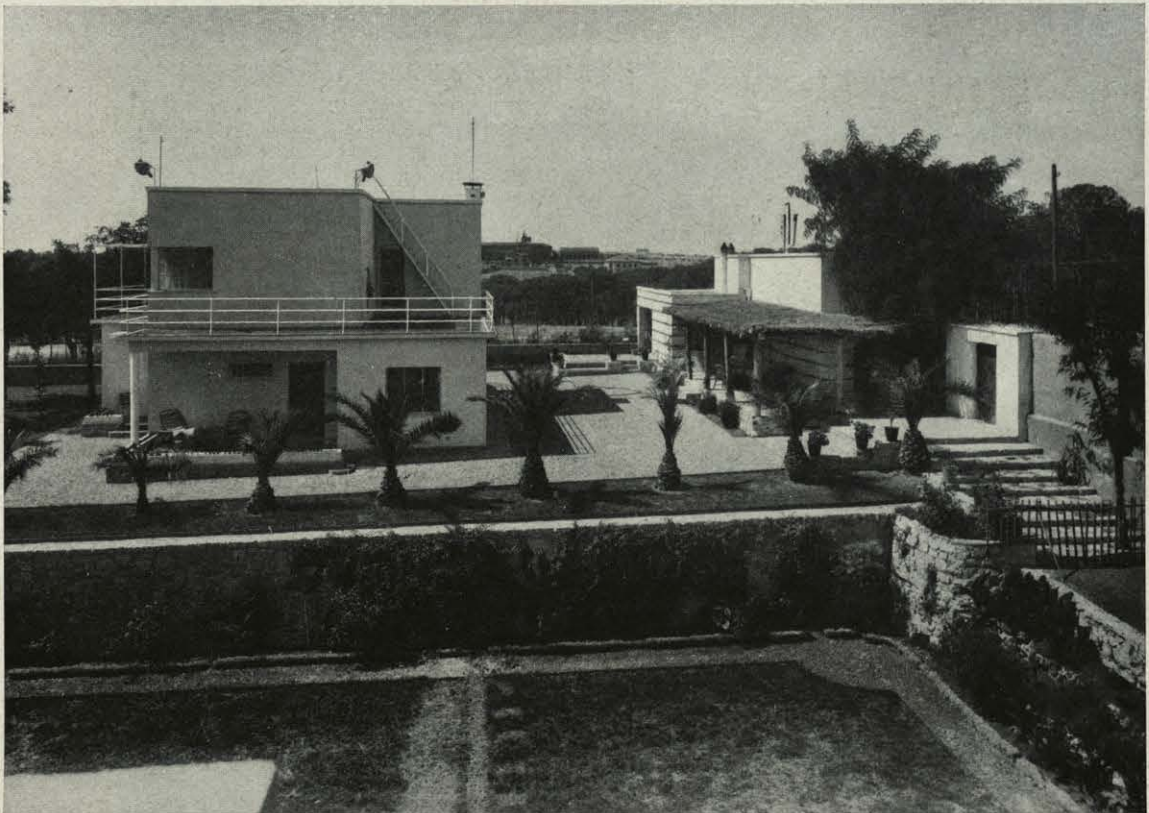
Arquitecto: LUIS GUTIERREZ SOTO.

Algunos datos sobre la construcción.

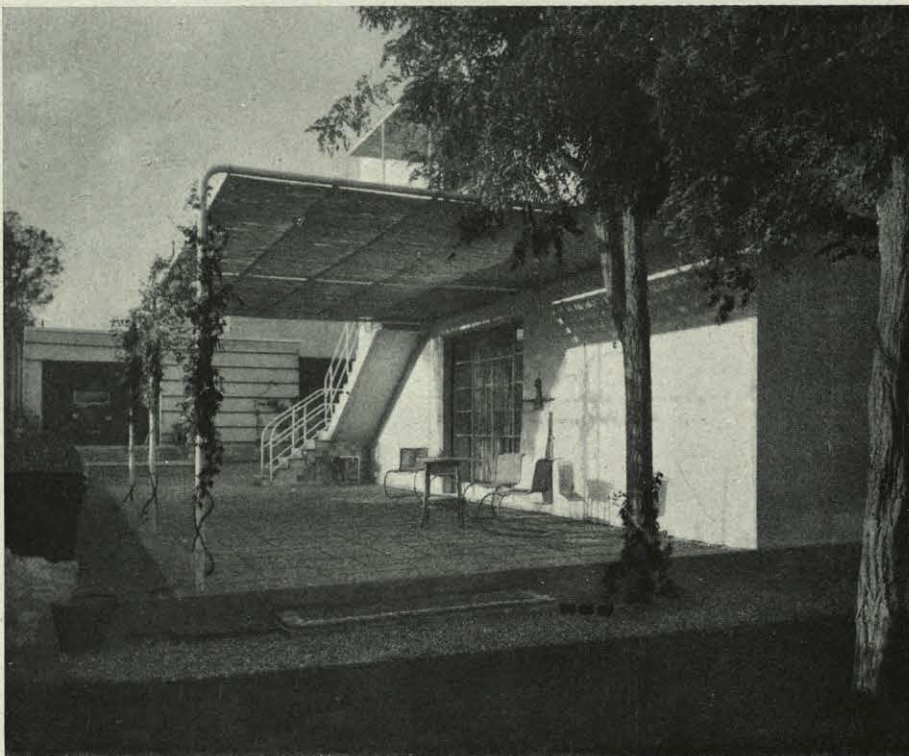
La casa recientemente edificada en la Ciudad Lineal, de Madrid, no es de nueva planta, sino reforma total interior de una antigua casa de un piso.

Se han conservado los viejos muros, se quitó la cubierta, añadiendo un nuevo piso a la construcción, y se han ejecutado unas terrazas de hormigón armado.

La fábrica de la casa es totalmente de la-

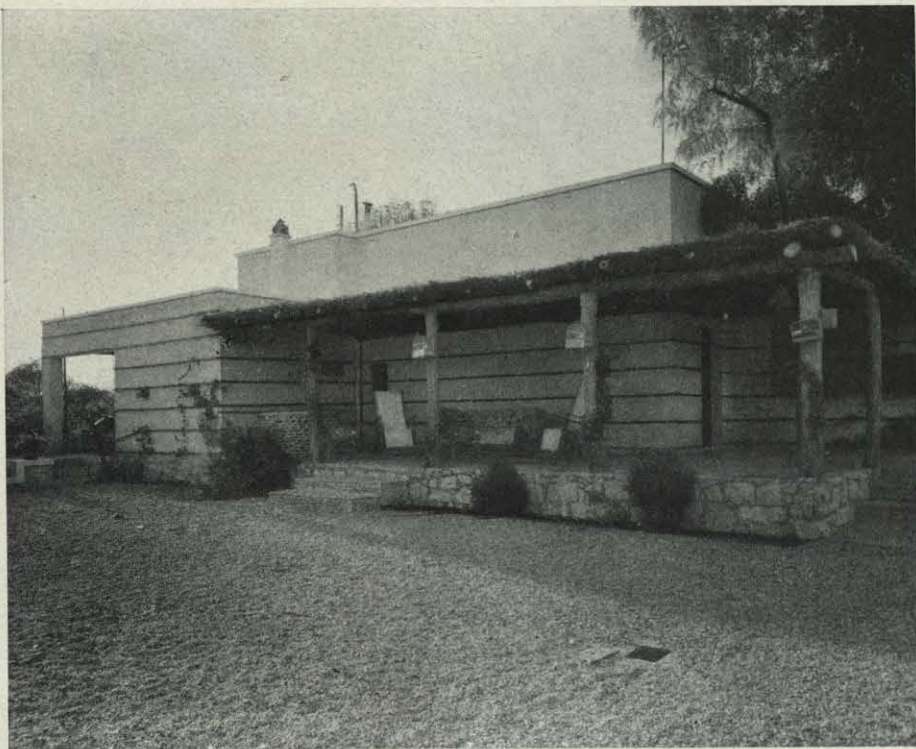


Fachada posterior.

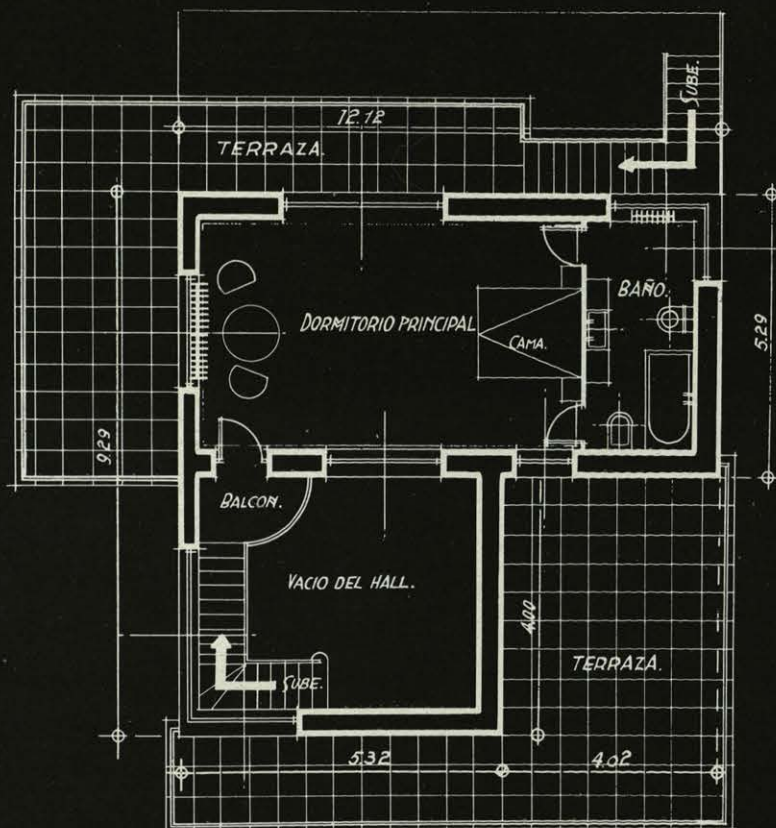


Detalle del porche de entrada.

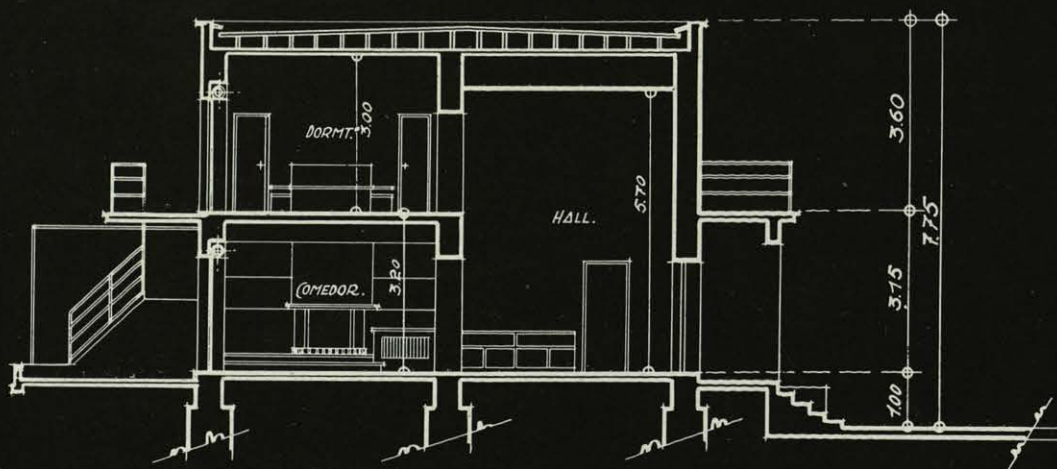
Edificio anejo.



Detalle de la entrada.

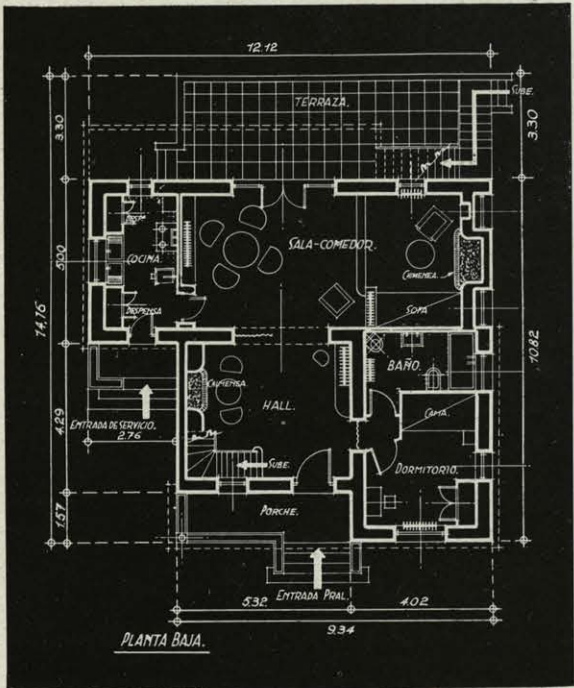


PLANTA PRINCIPAL.



SECCION LONGITUDINAL.

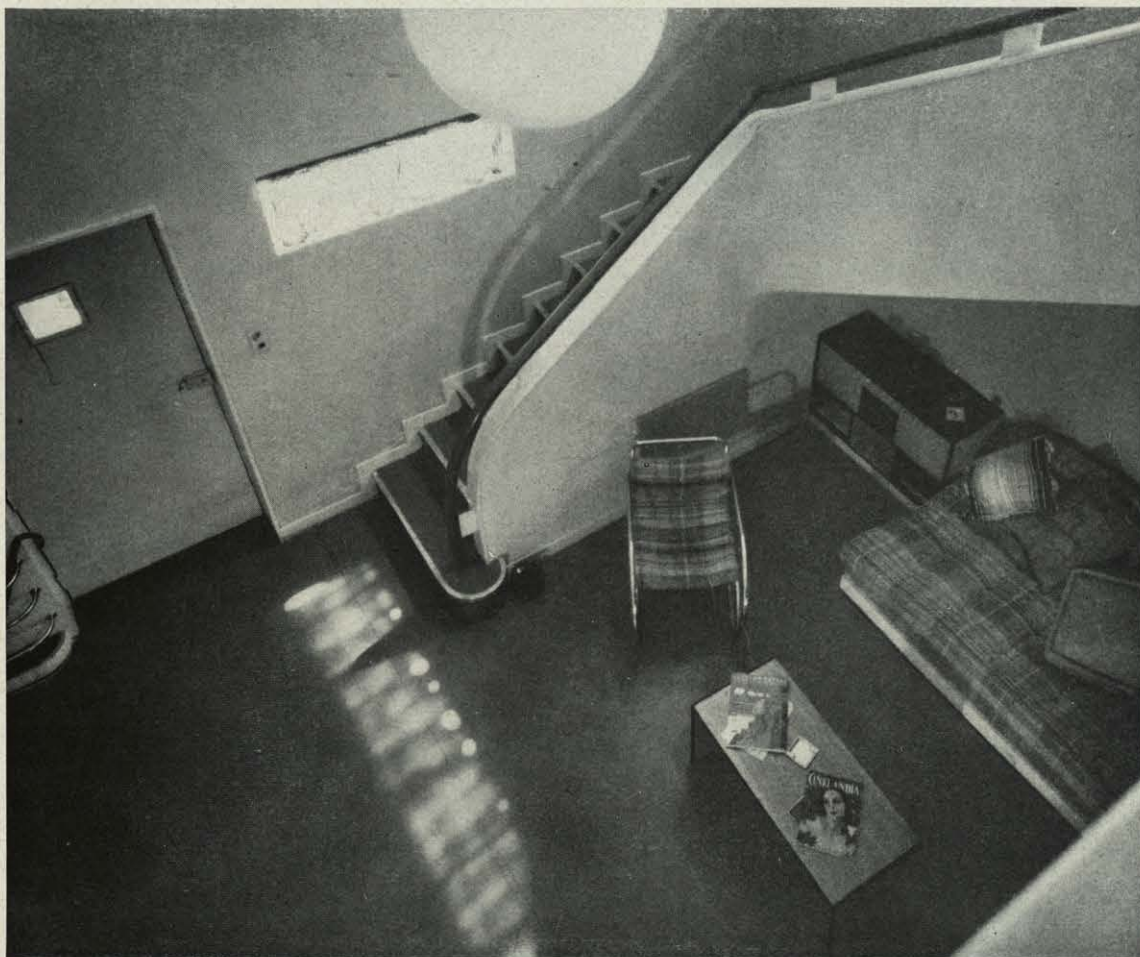
Fachada principal.





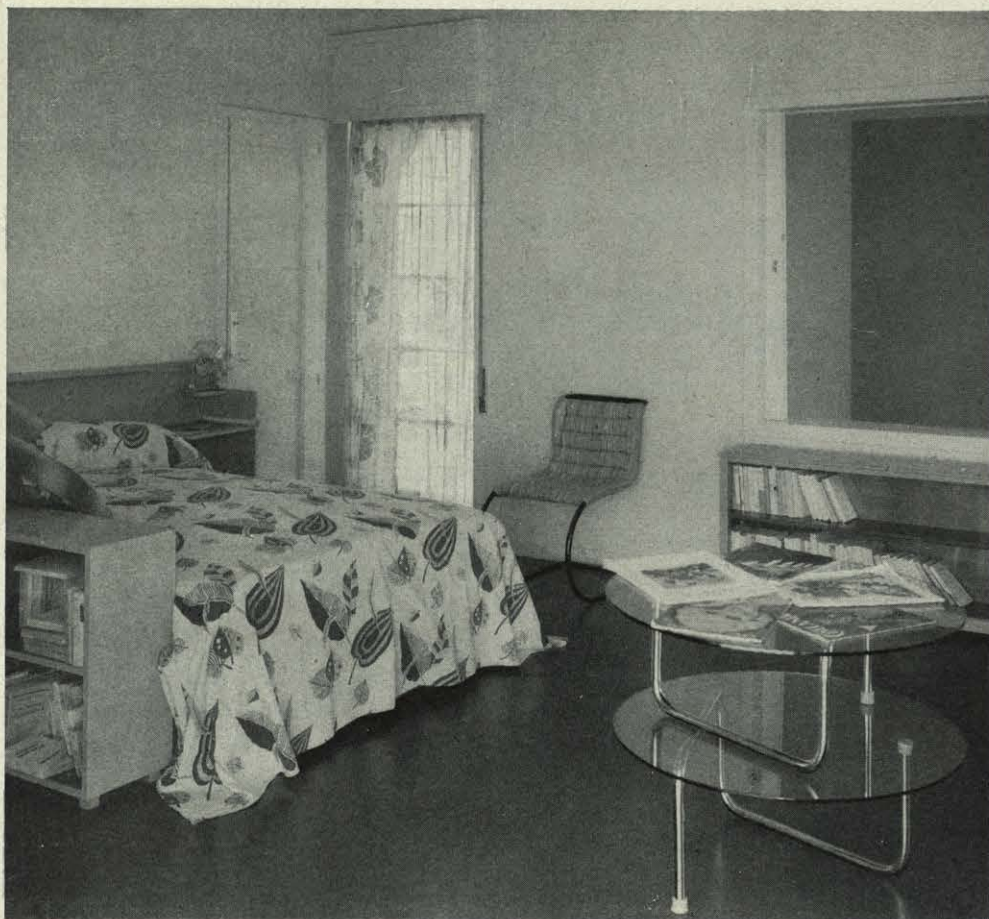
Dos aspectos de la sala comedor.

Otro aspecto de la sala-comedor.



Detalle del hall.

Dormitorio.



drillo recocho, con pisos y vigas de entramado metálico.

La decoración interior se ha ejecutado con pintura al óleo de diferentes colores. Los pisos son de linoleum.

Se trata, en realidad, de una casa de fin de semana, con la particularidad de que todos los servicios, habitación del guarda, garaje, cocinas, etc., se han instalado en una construcción aneja a la casa. En ésta

sólo se ha reservado una habitación office, con cocina eléctrica para las necesidades de momento del dueño del edificio.

La construcción consta, según los planos, de dos pisos. En el primero, además del mencionado office, se ha instalado el cuarto de estar con la "biblioteca" y un cuarto de huéspedes. El segundo piso se ha reservado exclusivamente para las habitaciones de dormir del dueño de la casa.