

Escuela de Wandsbek-Jenfeld

Arquitecto, Dr. KRONCKE

La escuela de Wandsbek-Jenfeld ha sido construida en una parte de la ciudad que aún no está urbanizada. El sistema elegido se caracteriza por la paralela disposición de los cuerpos que contienen las clases, y que desembocan perpendicularmente en un pasillo que les une.

Las superficies libres entre los cuerpos, que miden 20 metros de profundidad, tienen comunicación directa con las clases, y sirven durante el verano para la enseñanza al aire libre. En el pasillo se han dispuesto cuartos de baño, habitaciones para maestros, un taller, y otras habitaciones dedicadas a varios fines escolares. Así, pues, este pasillo, que los días de mal tiempo sirve también de lugar de descanso, ha sido aprovechado lo más económicamente.

El deseo de una ilimitada ampliación se puede realizar en este tipo de construcciones con extraordinaria facilidad, alargando a medida de la necesidad los cuerpos con las clases sin detrimento alguno para el curso de la enseñanza.

El programa de construcción hasta ahora realizado comprende, por lo pronto, sólo una escuela con seis clases. Pero para la construcción definitiva han sido previstos en los planos preliminares una sala de gimnasia, un teatro escolar, un

baño, que también está a disposición de la población, y además un vasto taller, las habitaciones para el director, los maestros y el conserje.

La sala de gimnasia es al mismo tiempo sala de fiestas, por lo que está provista de una escena y cabina de proyección.

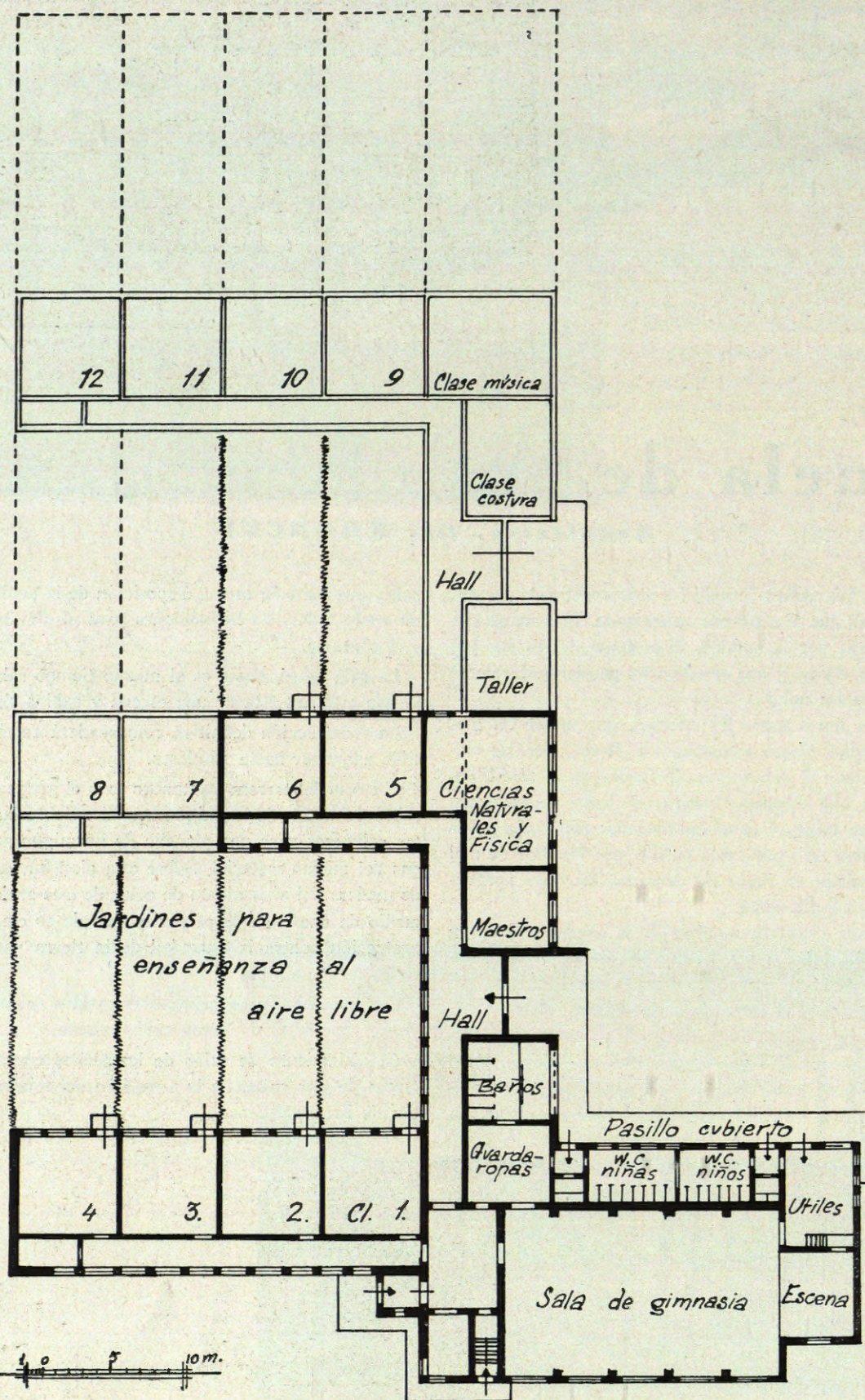
La construcción definitiva comprenderá 12 clases, siendo posible aumentar hasta 16 clases.

A causa del terreno pantanoso todo el grupo de edificios yace sobre columnas de hormigón armado. Sobre las cabezas de estas columnas yace una plancha de hormigón armado sobre vigas del mismo material. Sobre esta plancha yace el pavimento de madera. El aislamiento de calor de este suelo se efectúa por medio de una capa de pómez molido de 10 cm. de espesor. La protección contra la humedad de la tierra pantanosa consiste en cartones de brea.

Las paredes son de ladrillos revestidos de los dos lados. Algunas superficies no llevan revestimiento.

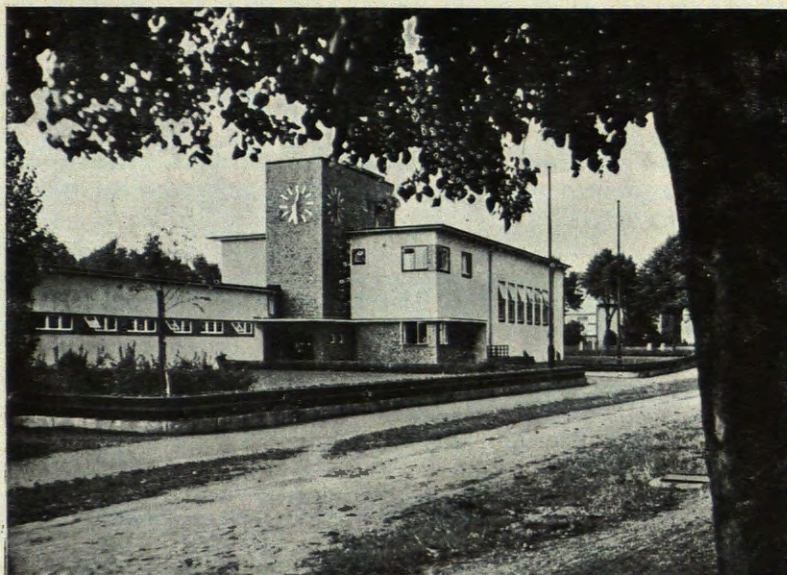
El aislamiento de calor de los techos consiste en unas cámaras de aire sujetas a la armadura del tejado, que es de cartón de brea.



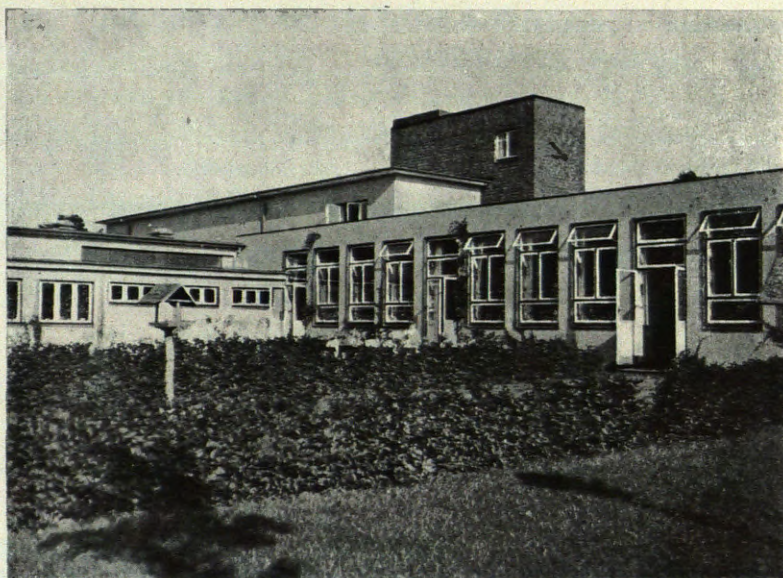


Escuela de Wandsbek-Jenfeld.—Planta.

Perspectiva de la escuela.



Vista de un cuerpo de clases con los jardines para enseñanza al aire libre separados por setos.



Sala de gimnasia y fiestas

