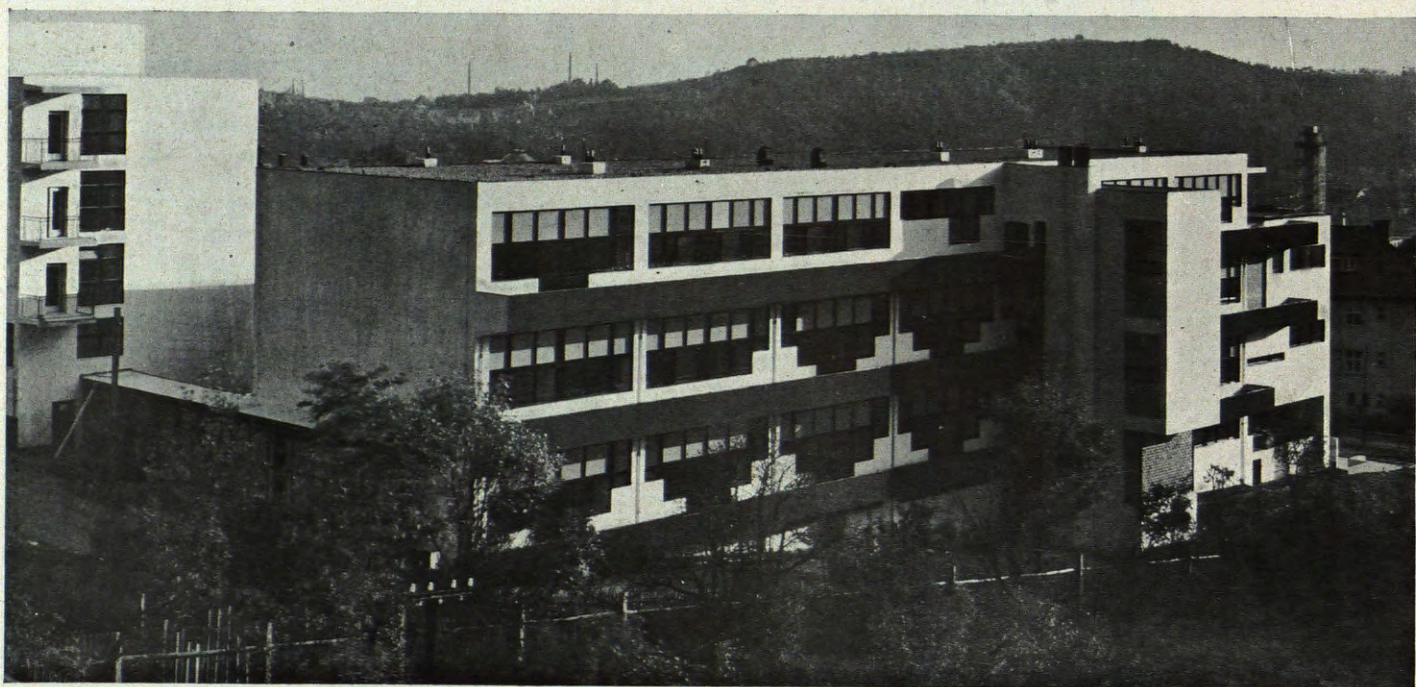


ESCUELA DE PROFESIONES FEMENINAS EN BRÜNN (BRNO)

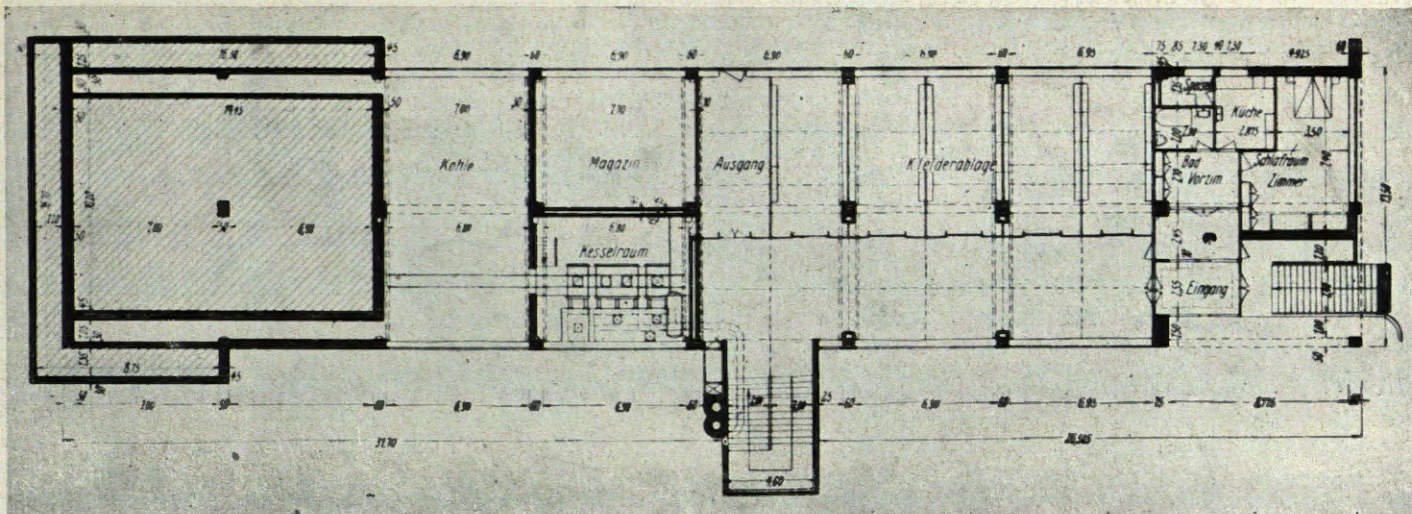
Arquitectos: Bouslav Fuchs y Josef Polásck.

Fotografías OPLES.

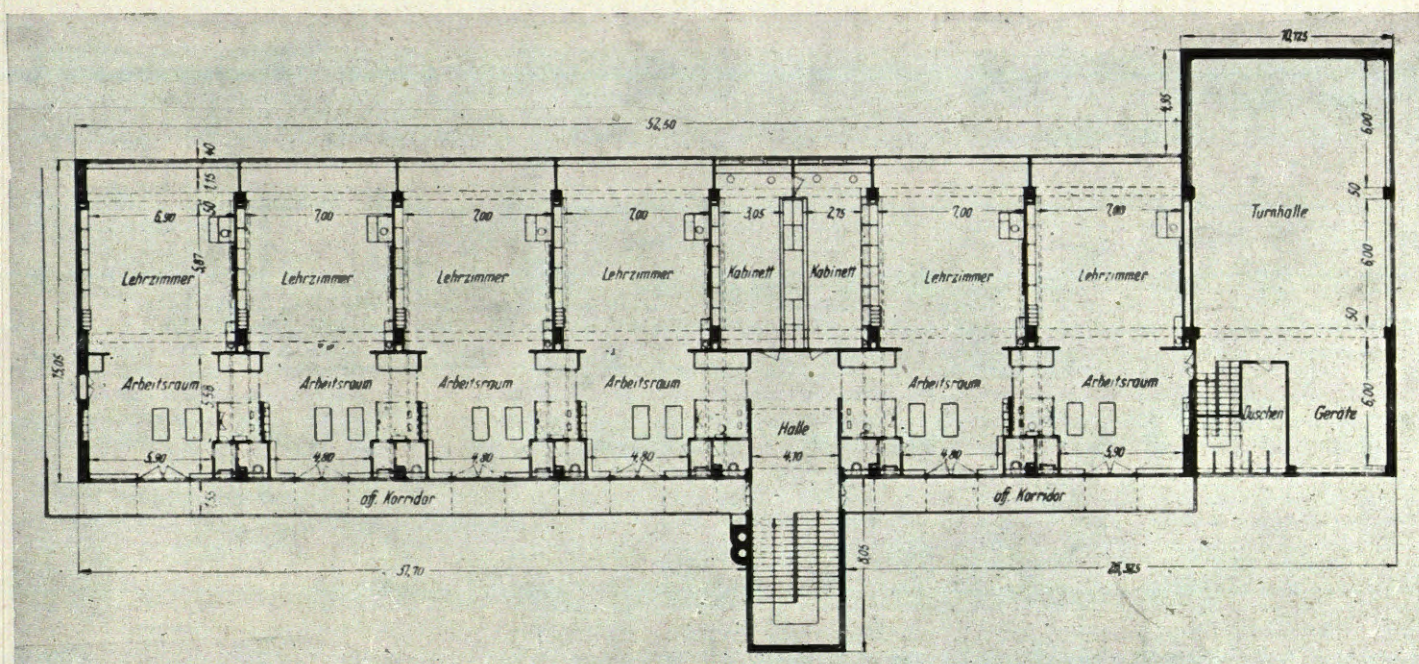


Fachada al Norte.—Desde la caja de la escalera, que está acusada al exterior, parten balcones que sirven de pasillos a lo largo de toda la fachada.



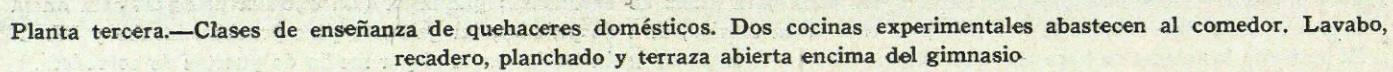
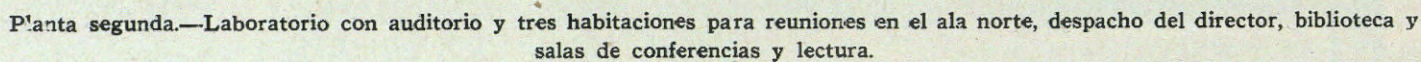


Planta baja.—Entrada a la escuela, vivienda para el portero, guardarropa central, instalación de calefacción y carbonera.

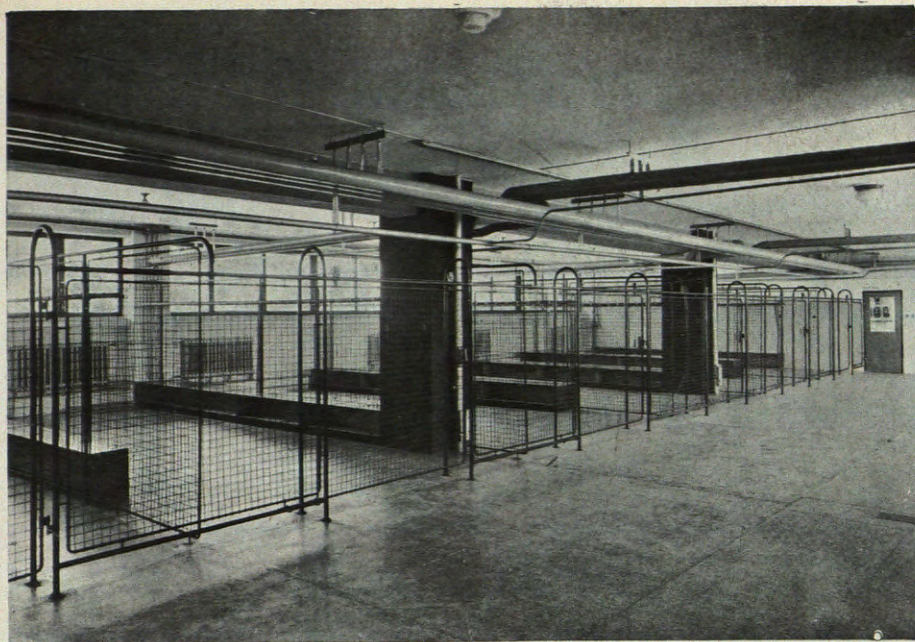


Planta primera.—Tiene seis clases de corte y dos salas para útiles de enseñanza; gimnasio. (La entrada principal está en la planta 2.ª) Cada clase consta de una sala para enseñanza teórica, otra de práctica, un gabinete para pruebas, lavabo y W. C. El acceso a las clases se hace por un corredor abierto. Las clases están unidas entre sí por medio de puertas de corredera.



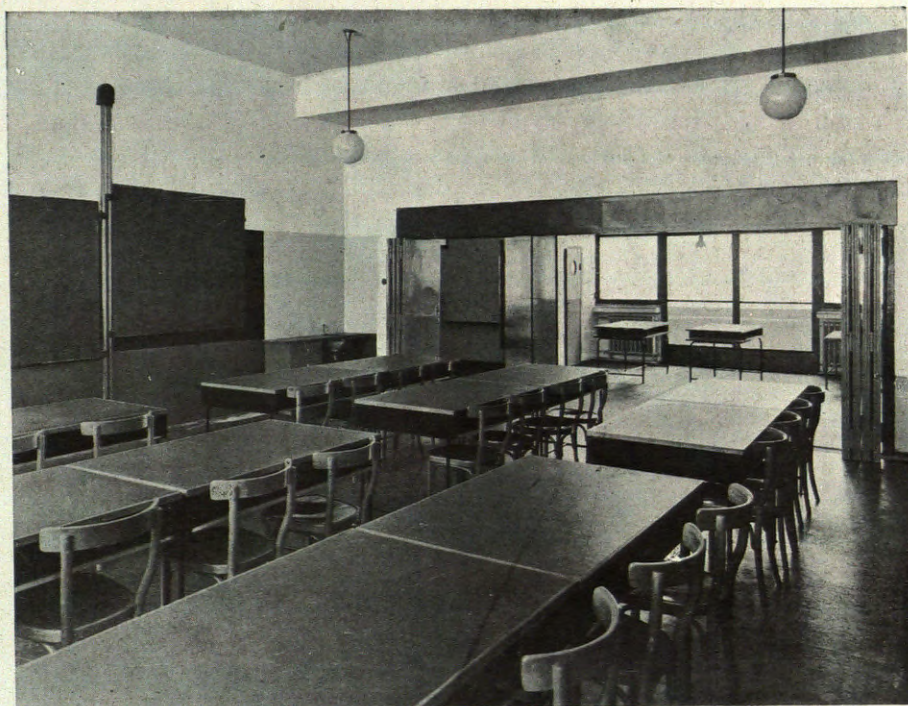




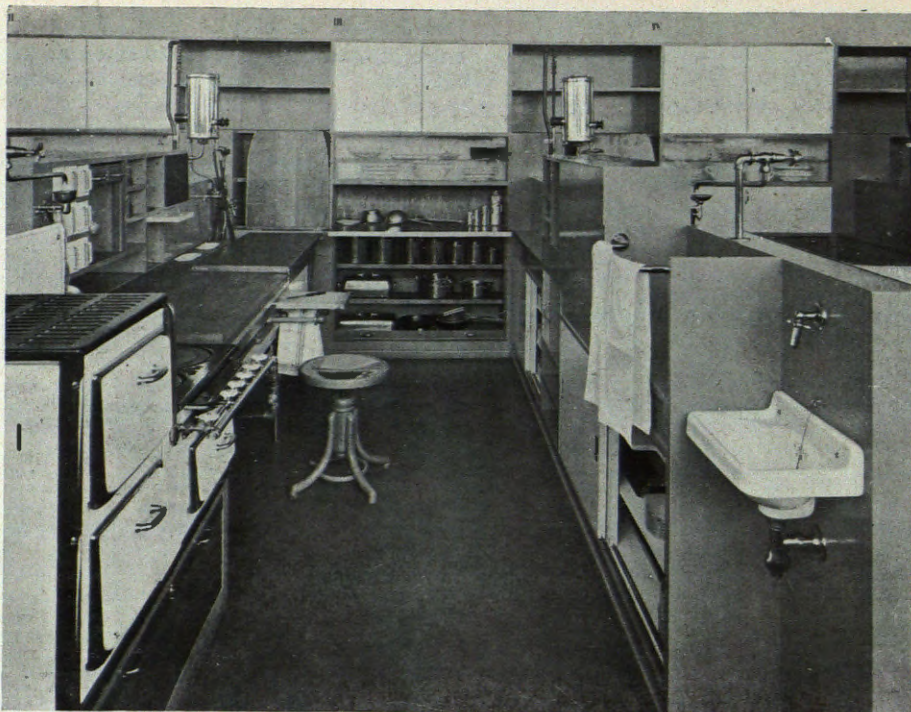


Guardarropa en el piso bajo, dispuesto entre la entrada y la caja de la escalera.

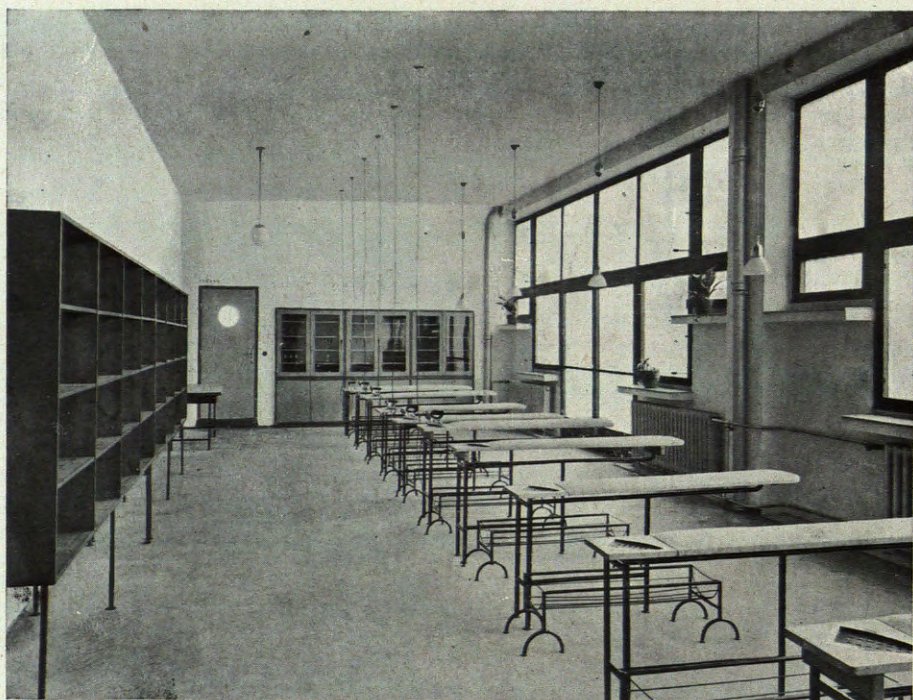
Vista desde una clase de enseñanza teórica a otra de trabajo práctico; entre las dos hay una pared plegable. Las pizarras tienen contrapesos para facilitar su uso y son giratorias, lo cual permite utilizarlas por las dos caras.







Cocina experimental: durante su funcionamiento la superficie de la mesa de trabajo está ampliada por un tablero de madera colocado encima del lavadero. Este tablero, una vez terminado el trabajo, se coloca sobre la mesa.



Sala de plancha. Los cables eléctricos cuelgan del techo para no impedir la circulación.