



# Casa de la Caja de Previsión Social de Aragón en Zaragoza

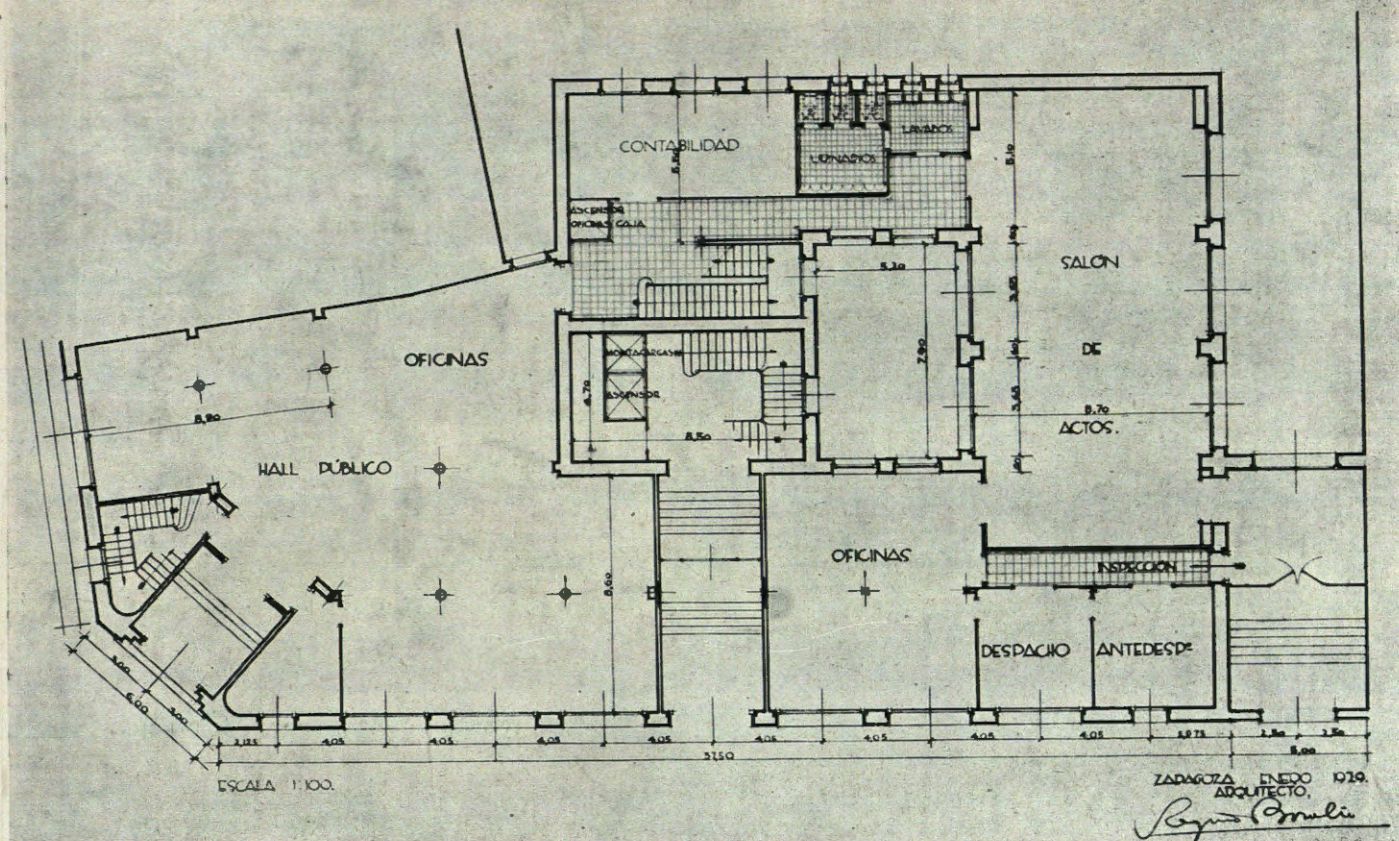
por R. BOROBIO, arquitecto

El edificio está situado en la calle de Costa, con esquina a la plaza de Santa Engracia.

Se destina a oficinas de la entidad propietaria en sus tres primeras plantas, y a viviendas de alquiler en las seis restantes.

En sótano se disponen almacenes, sala de batalla, caja fuerte y locales para las instalaciones de calefacción central, elevación de aguas, filtro, central telefónica automática, ascensores, etc. En planta baja, con entrada por el chaflán, se encuentra el *hall* para el público, y las oficinas, en inmediato contac-





to con éste; desde aquí parte una escalera directa a los despachos y oficinas, que ocupan totalmente la planta primera. Otro grupo de despachos, hoy destinados a consultorio del seguro de maternidad, y un salón de actos están en planta baja, con entrada por la calle de Costa.

En cada una de las cinco plantas siguientes se disponen tres viviendas. En el ático hay cuatro viviendas, de las cuales dos son para dependientes de la Caja.

Las fachadas son de ladrillo, revestidas en sus dos primeras plantas de placas de granito. Este es pulimentado en zócalo y guarniciones de puertas. Sobre la principal hay un relieve alegórico en mármol blanco del escultor Félix Burriel. La estructura del edificio es metálica. Como pavimentos se han aplicado gres de Nolla y tarima de pino melix. La cubierta es de azotea a la catalana. La carpintería es metálica en las plantas de la Caja.

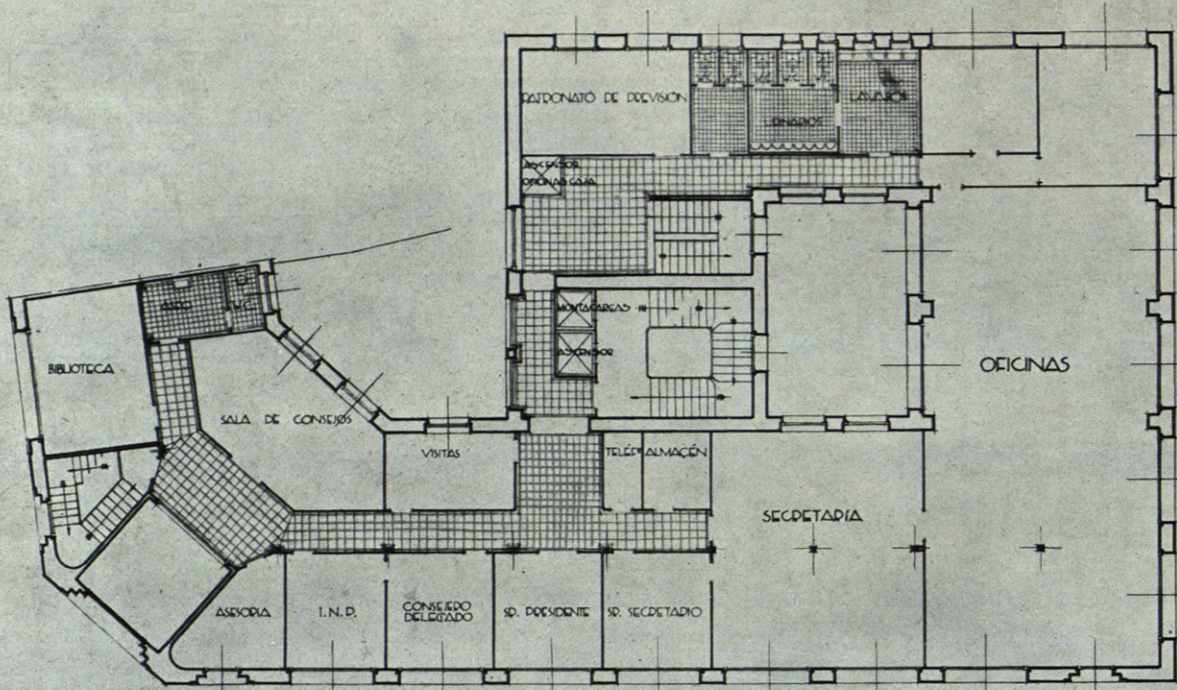
El importe de las obras ha sido el siguiente :

	Pesetas
Albañilería, cantería y estructura metálica.....	1.055.940,08
Carpintería .....	229.209,56
Carpintería metálica y vidriería.....	60.107,33
Decoración.....	22.861,35
Mármoles.....	57.144,19
Escultura.....	30.000
Cerrajería.....	73.211,64
Fontanería, fumistería, etc.....	74.923,98
Pintura.....	54.395,19
Calefacción.....	59.320
Ascensores.....	27.250
Electricidad.....	34.445,80
Metalistería y mobiliario. ....	66.445,80
<b>Total.....</b>	<b>1.845.255,01</b>

Terminación de las obras, en diciembre de 1932.



# PLANTA ENTRESUELO.

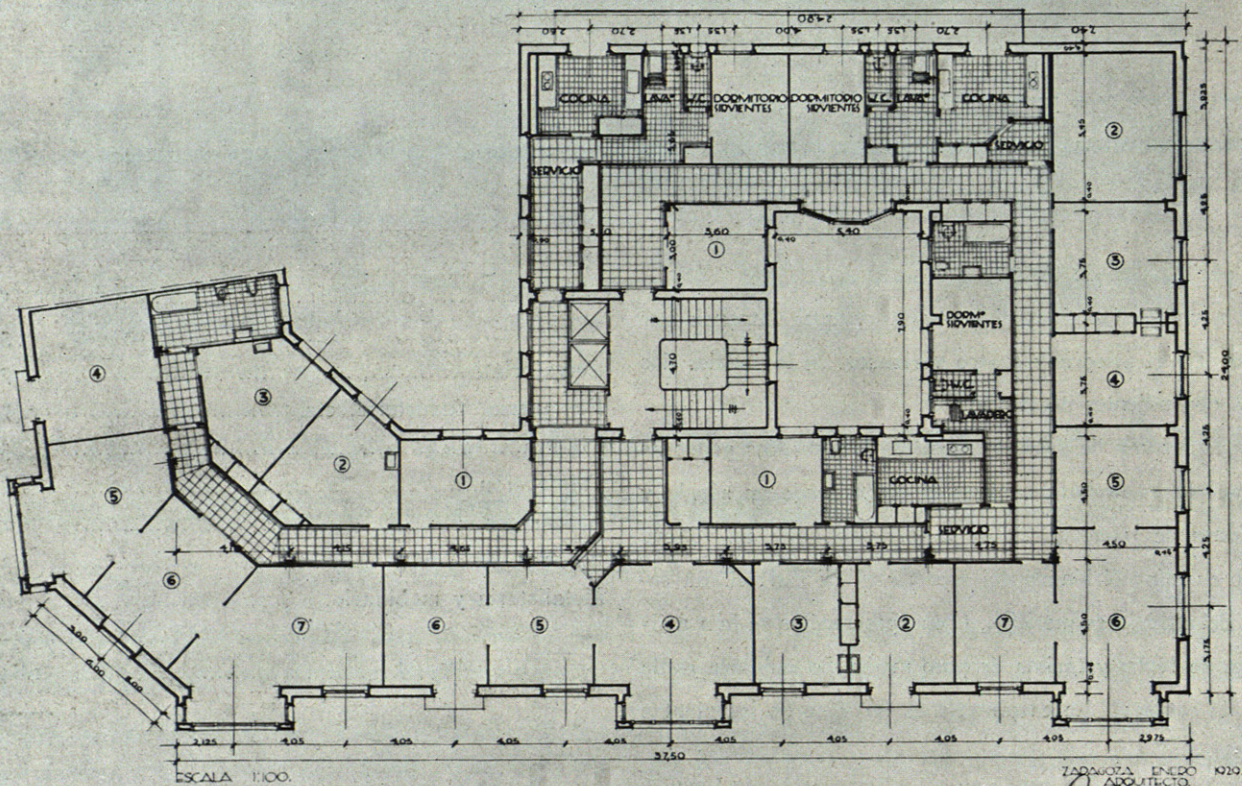


ESCALA 1:100.

ZARAGOZA ENERO 1929  
ARQUITECTO.

*Raúl González*

# PLANTA DE PISOS.



ESCALA 1:100.

ZARAGOZA ENERO 1929  
ARQUITECTO.

*Raúl González*



Caja de Previsión Social de Aragón en Zaragoza.—Aspecto exterior.



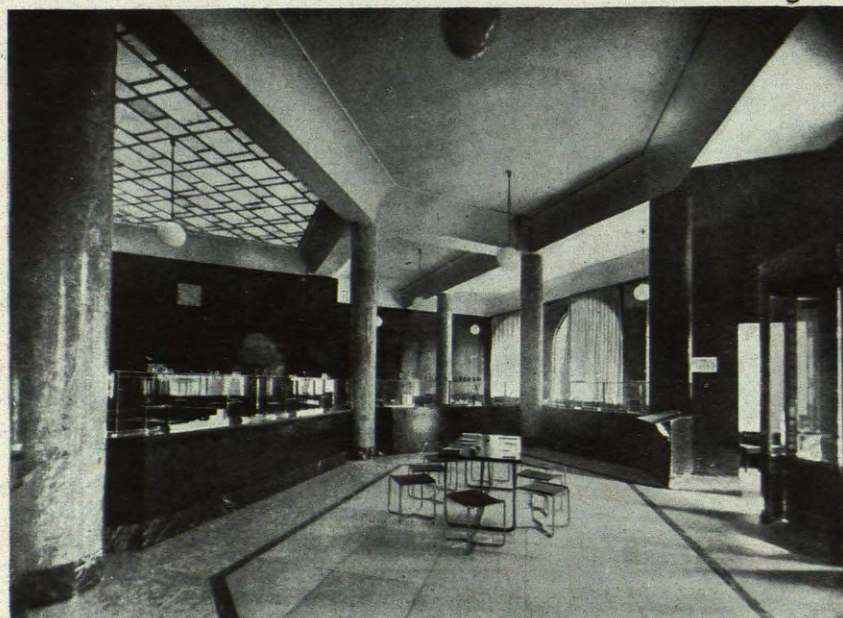
Detalle de la fachada.





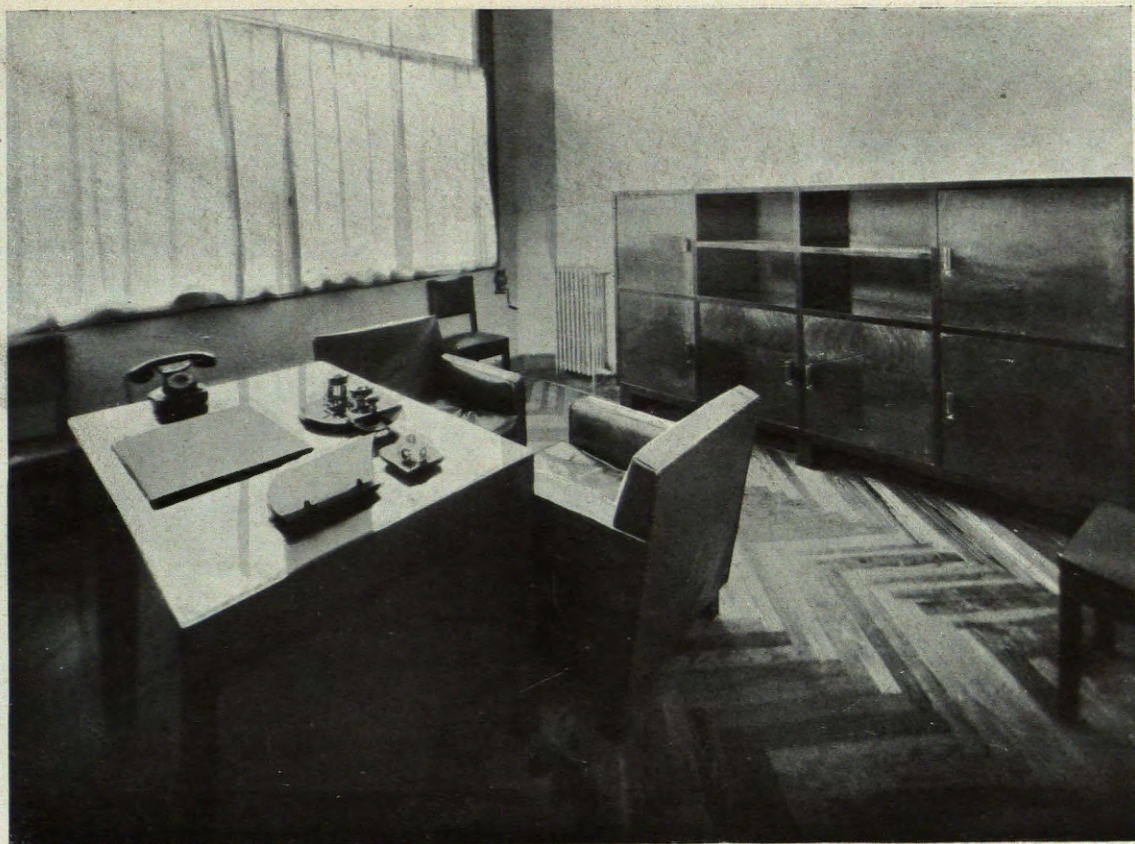


Caja de Previsión Social de Aragón en Zaragoza.—Arq., R. Borobio.—Portal de inquilinos.

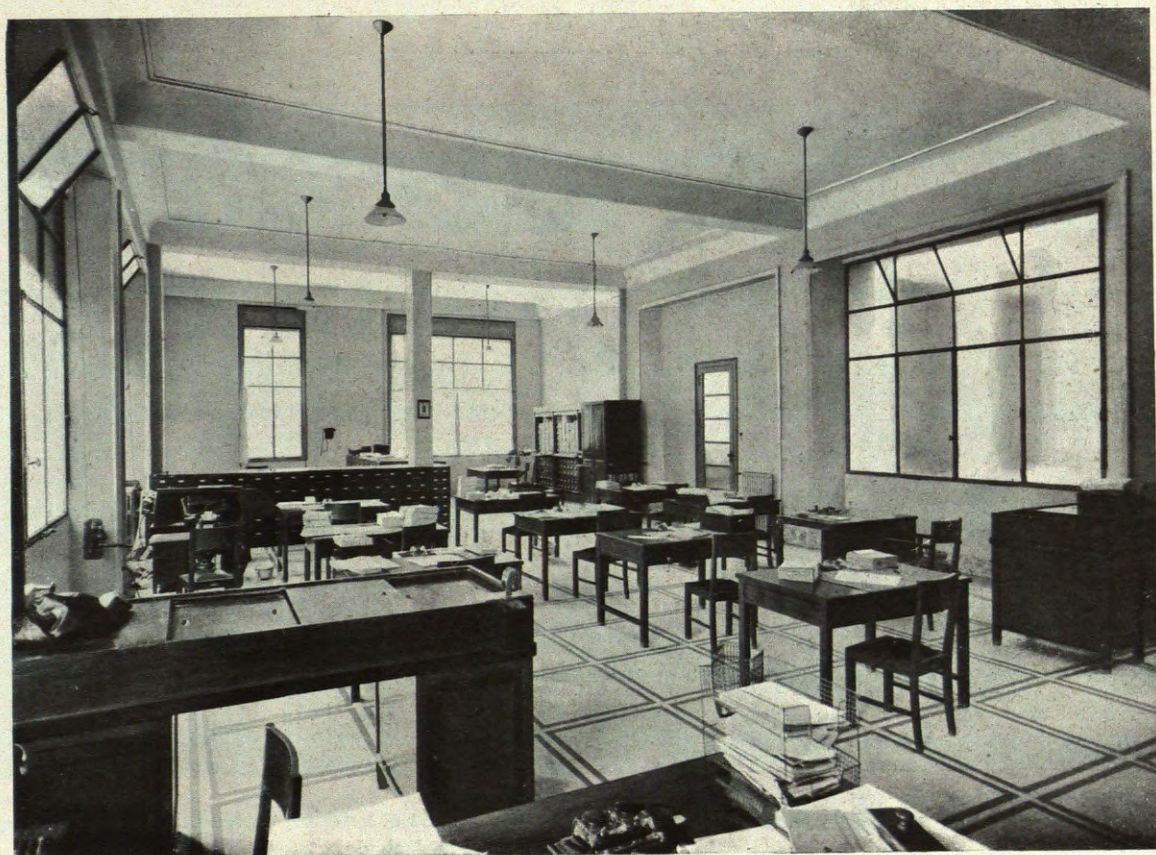


"Hall" del público.





Despacho.



Oficinas.