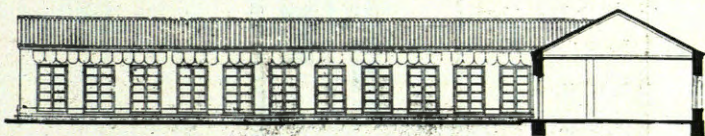
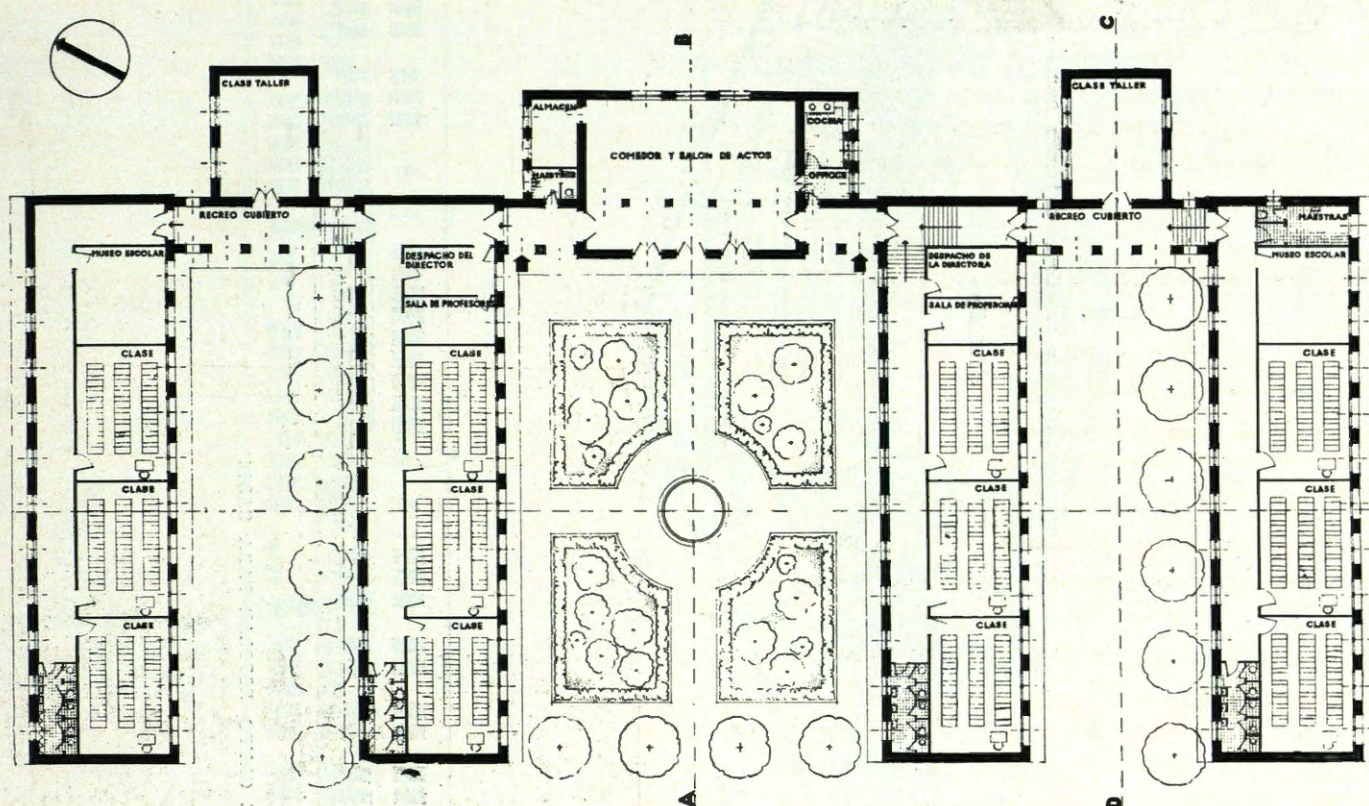
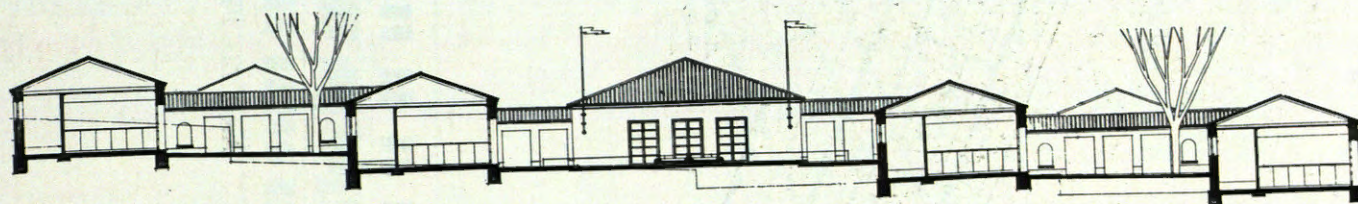


DOS PROYECTOS ESCOLARES

ESCUELAS DE ATARFE

ARQS. A. RODRÍGUEZ ORGÁS Y F. PRIETO MORENO



El nuevo Grupo Escolar de Atarfe supone un paso adelante en la arquitectura escolar española, pues es un ensayo de aclimatación a nuestro país de las nuevas construcciones escolares planas. Todas las clases tienen la mejor orientación, y de ellas se accede directamente al exterior, convenientemente dispuesto para la enseñanza al aire libre; lástima que la situación del jardín impida que un ala de clases pueda aprovecharse de esta ventaja. Estas clases al aire libre están provistas de toldos para poderse defender del sol de Andalucía cuando sus rayos sean excesivamente calurosos.

L. V.