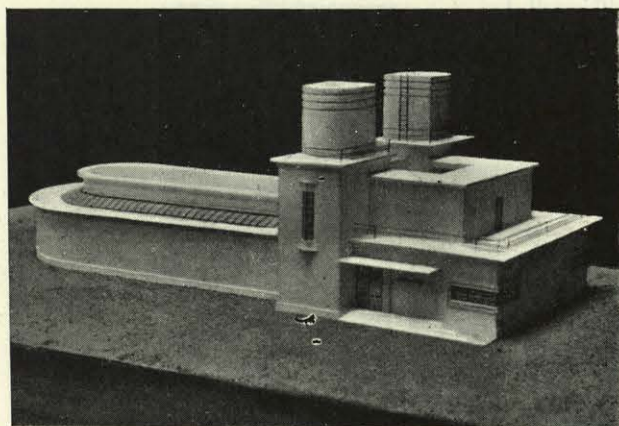
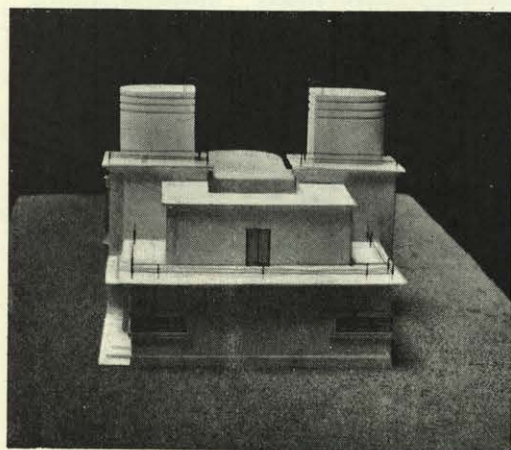
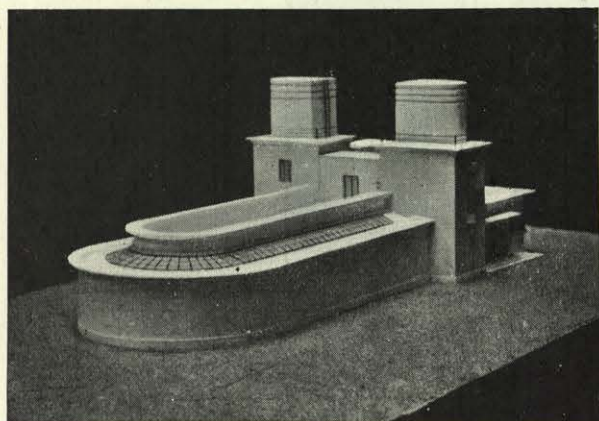


PROYECTO DE ACUARIUM DESTINADO A SEVILLA

Arq. M. Benlliure (Madrid)



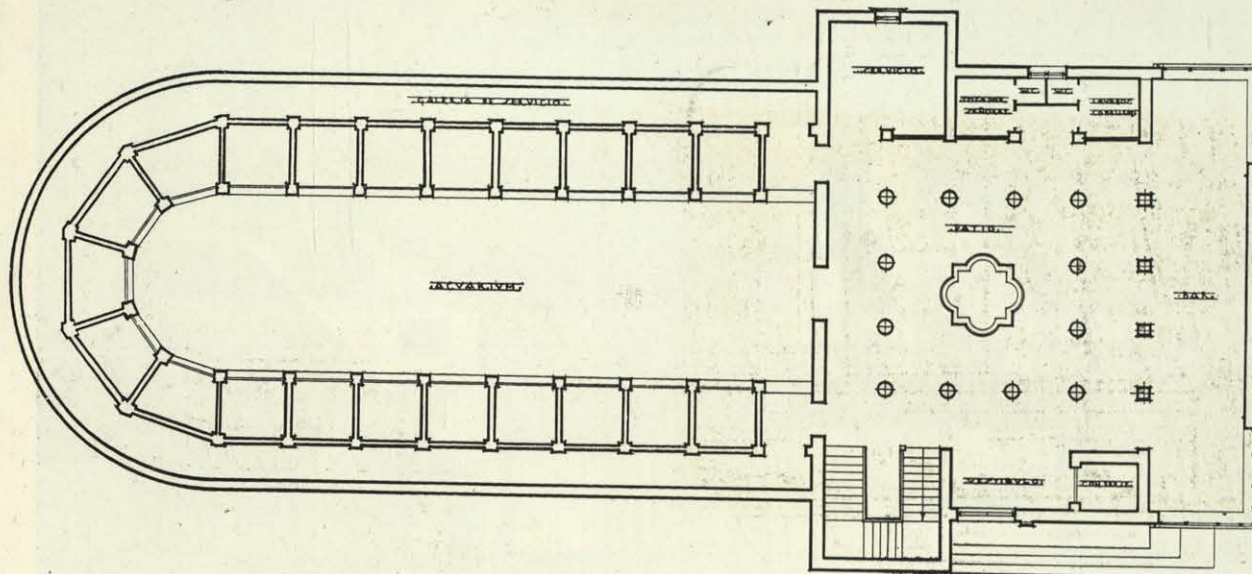
DADO el carácter especial de este edificio, me supedité exclusivamente a satisfacer sus necesidades y servicios, procurando darles la mejor y más fácil distribución, prescindiendo en absoluto de la preocupación de la estética exterior, que ha quedado reducida a acusar los diversos cuerpos que se han ido presentando en la resolución de la planta. La primera y fundamental exigencia de ésta era el emplazamiento de los acuarios, una parte de los cuales se destina a especies de la fauna marina y la otra a especies del agua dulce. Estos acuarios los he dispuesto alrededor de una sala de planta alargada y terminada en forma semicircular por ser esta disposición la más conveniente para su visualidad, distribución de agua y servicios. Para atender debidamente a éstos he proyectado una galería que rodea los acuarios; por dicha galería, y cenitalmente, se les suministra luz directa, la cual, pasando a través de ellos, es la única que se percibe en la sala; así concentra el visitante su atención con la máxima intensidad en los departamentos acuáticos.

Las distintas alturas de la galería y sala central del acuario y los ventanales inclinados para la iluminación de éstos, así como la forma obligada por la planta, dejan completamente definido este cuerpo, que es el más importante del edificio. Para el servicio de agua de mar y dulce de los acuarios ha sido necesario disponer dos depósitos elevados y de cubicación determinada. Esto ha dado lugar a las dos torres, emplazada cada una de ellas a continuación de las dos series de acuarios, las cuales deben recibir el correspondiente servicio de agua; en una de ellas se desarrolla la escalera de acceso a la planta superior, en la otra se ha dispuesto en planta baja un departamento donde se alojan pequeñas piscinas necesarias para aclimatación de especies delicadas, y, en la planta superior, un laboratorio. Para dar acceso a los diversos departamentos de que se compone el edificio he proyectado un patio como elemento casi forzoso en la región donde se levantará el edificio. Este patio va rodeado en planta superior de una galería destinada a Exposición de fotografías oceanográficas. La iluminación de ella se hace por el patio, no teniendo ningún hueco al exterior, para aprovechar el mayor espacio posible para la colocación de las fotografías, por lo cual este cuerpo se acusa al exterior con un prisma perfectamente liso. En planta baja, en torno a la galería que rodea al patio, se disponen los restantes servicios y un bar, que lleva en sus ángulos dos grandes ventanales con vidrieras decoradas a base de motivos de la fauna marina, tratando sirvan de fondo a la perspectiva que se percibe a través de las columnas.

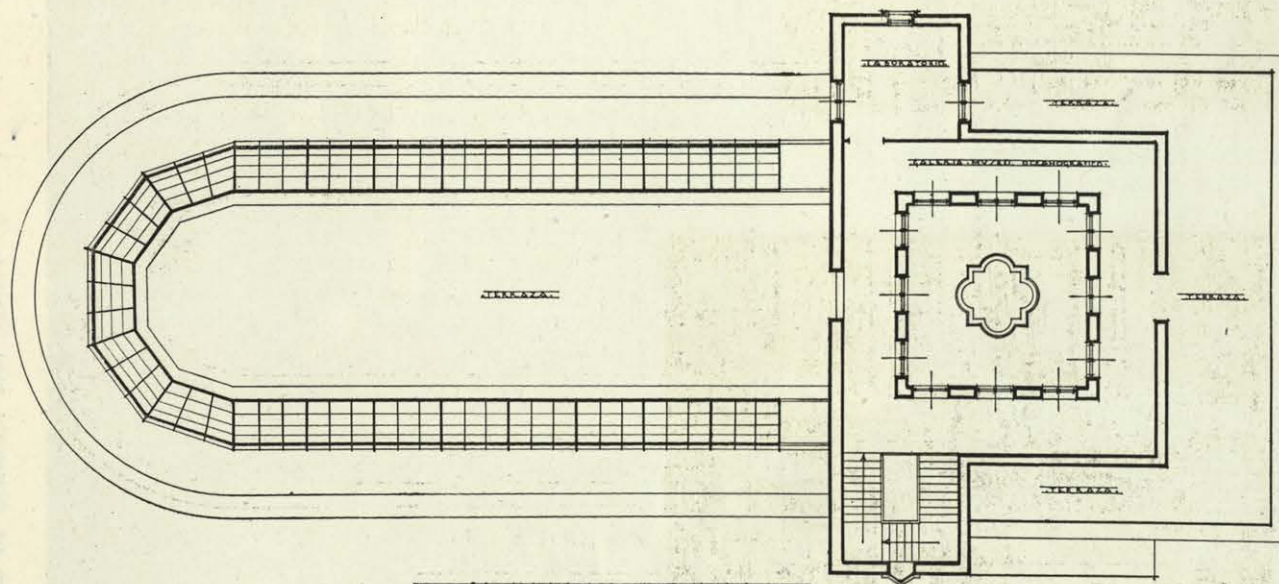
MARIANO BENLLIURE Y ARANA.

I

ACVARIUM



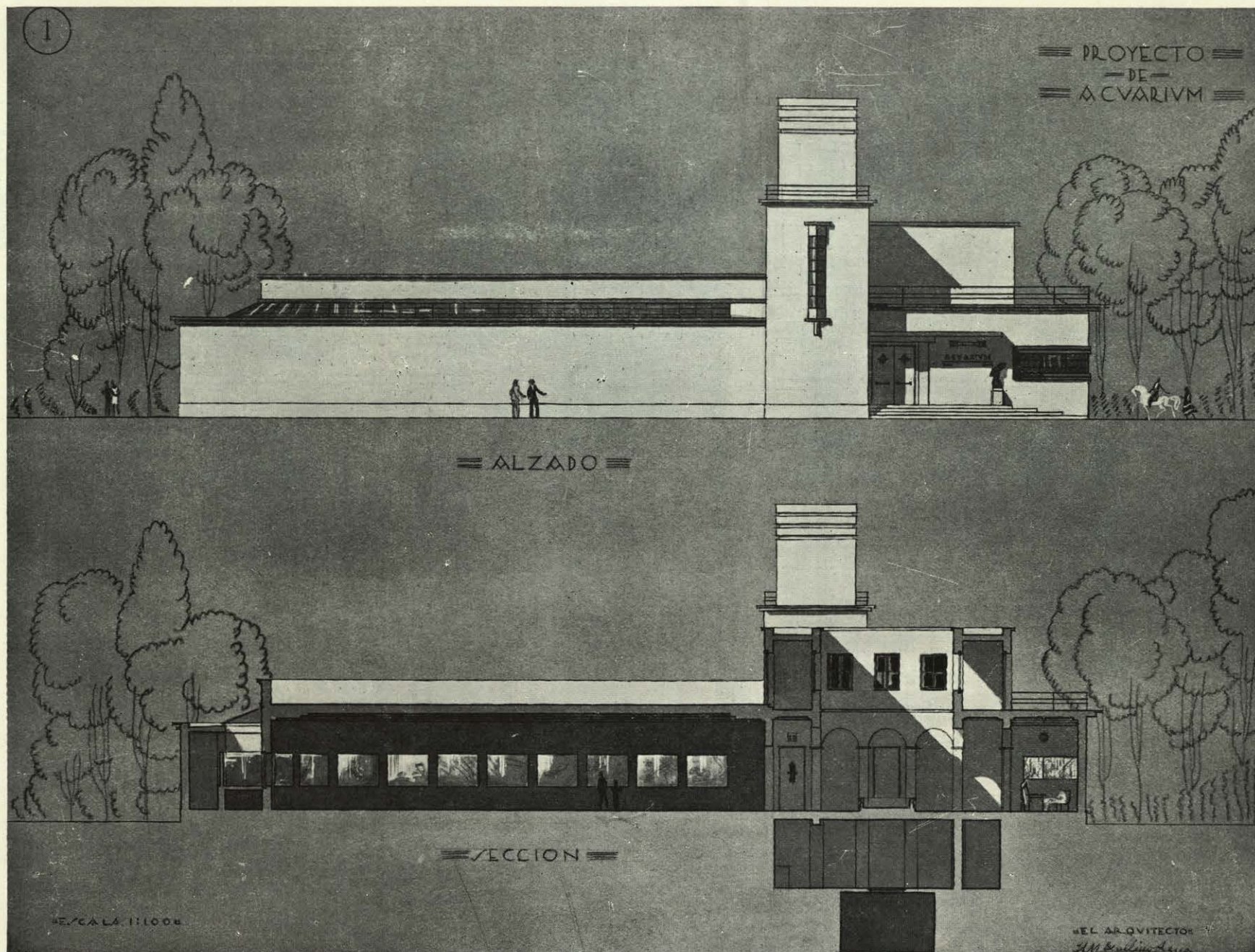
PLANTA PRIMERA



PLANTA SEGUNDA

SE/PLANTA SEGUNDA

SE/PLANTA SEGUNDA
D. J. Buller y Cia.



PROYECTO DE ACUARIUM PARA SEVILLA.

Arq. M. Benlliure.