

TERRAZA

AMPLIACION Y REFORMA DE LA CASA NÚMERO 24 DE LA CALLE DE ALFONSO XII. MADRID

ARQUITECTOS DOMINGUEZ Y ARNICHES

EL nuevo piso de la vivienda se ha dispuesto de tal modo que la azotea quede abierta a Levante y Mediodía y protegida del Norte y Poniente.

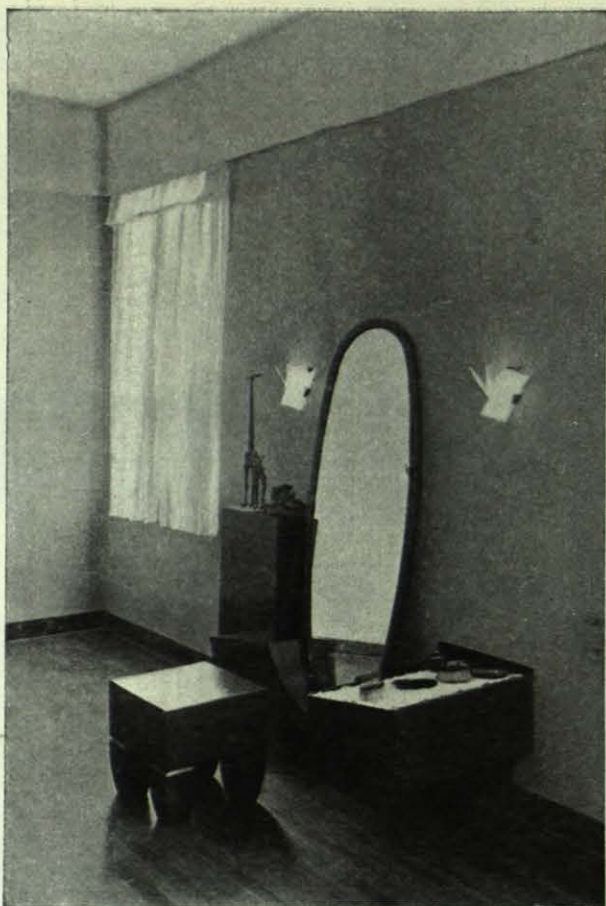
AZOTEA.—Fábrica de ladrillo recocho al descubierto. Fuente y jardineras de piedra artificial. Trellis y barandillas de hierro esmaltado en blanco.

BIBLIOTECA.—Techo en gris, paredes en azul ultramar, con un mapa grande de España por toda decoración. El mapa en ocre. Con itinerarios de excursiones, fábricas, personajes célebres. Estanterías de hierro pintado de esmalte blanco, de

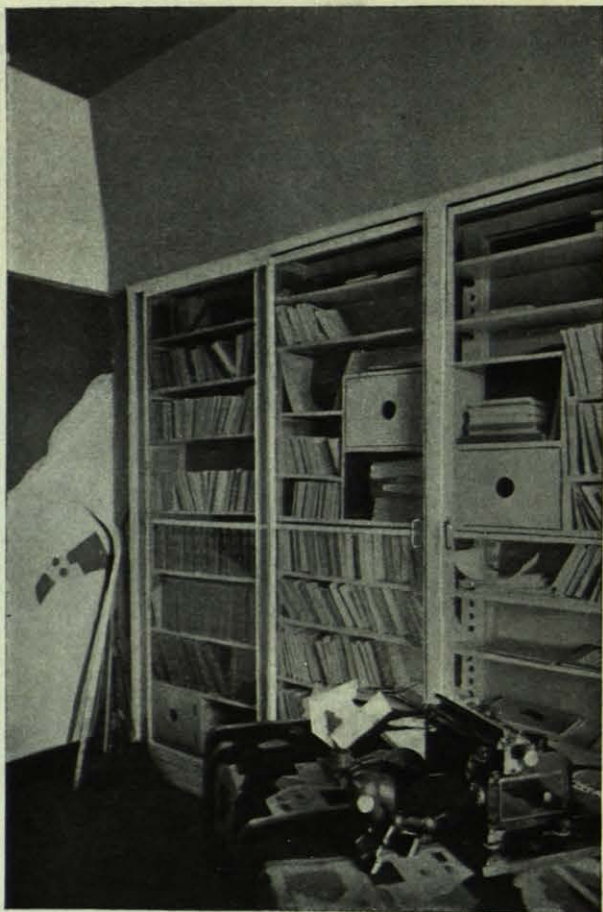
puertas corredizas. El conjunto, pensado como si fuese un ferropusiano, atendiendo al gusto de un literato de vanguardia, el dueño.

SALÓN.—Techo en color hueso esmaltado. Paredes de verde gris. Aparatos de luz de alabastro y metal plateado. Gran hueco, balcón. El tresillo es de proporciones muy bajas y tapizado de terciopelo.

A un extremo del salón y formando martillo con él va la chimenea, que es de mármol negro, metal plateado y un espejo poliédrico encima. El color de este rincón es azul gris, como el come-



TOCADOR.



DESPACHO.

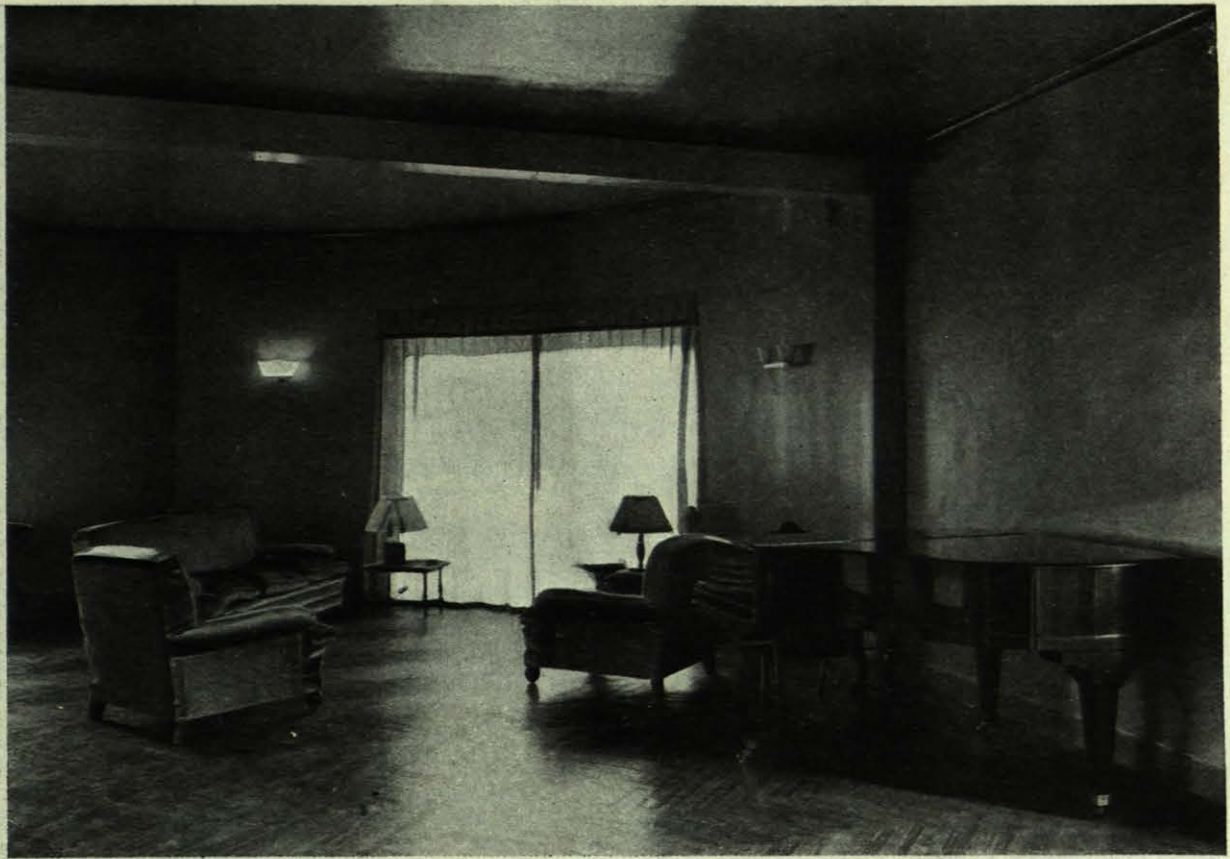
dor, que está al fondo del salón. El nicho que se ve a la izquierda está plateado. Las luces, de alabastro y cristal. Las dos butacas, de caoba negra.

COMEDOR.—Entonación azul y negra y metal. Muebles y friso de caoba negra. Repisa de mármol con espejo encima. Nichos plateados. Aparatos de luz como los otros.

HALL.—Escalera de acceso al piso superior. Techo de esmalte blanco que se extiende por las en-

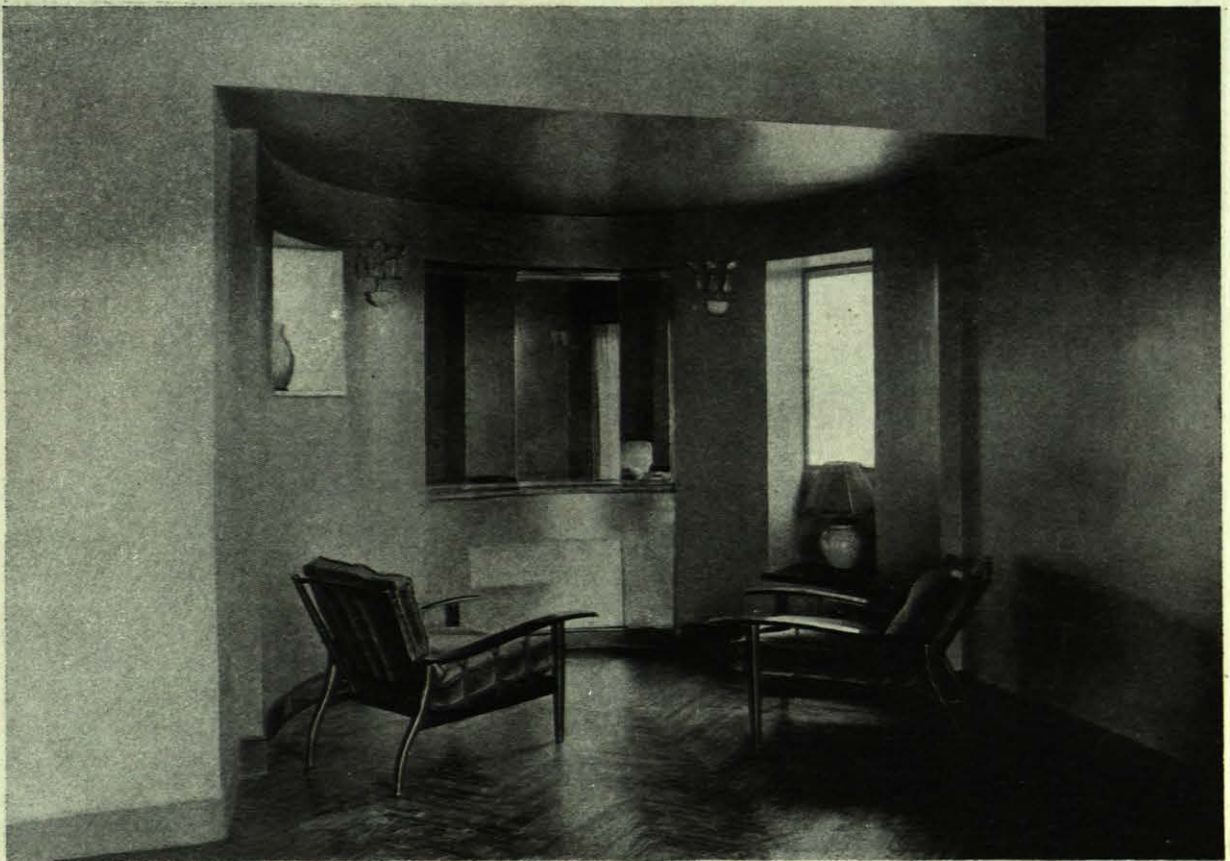
tradas al salón y biblioteca. Paredes en tres tonos de grises, por transparencia, formando rombos y triángulos. Un espejo poliédrico con marco de metal y mesa de madera pintada de negro y gris.

TOCADOR.—En el dormitorio, techo blanco. Pared avellana. El mueble se pensó en dos colores, que acusaran el movimiento de masas aligerándolas. Ni el taburete ni las lámparas son de los arquitectos.



SALÓN.

Arqts. Domínguez y Arniches.



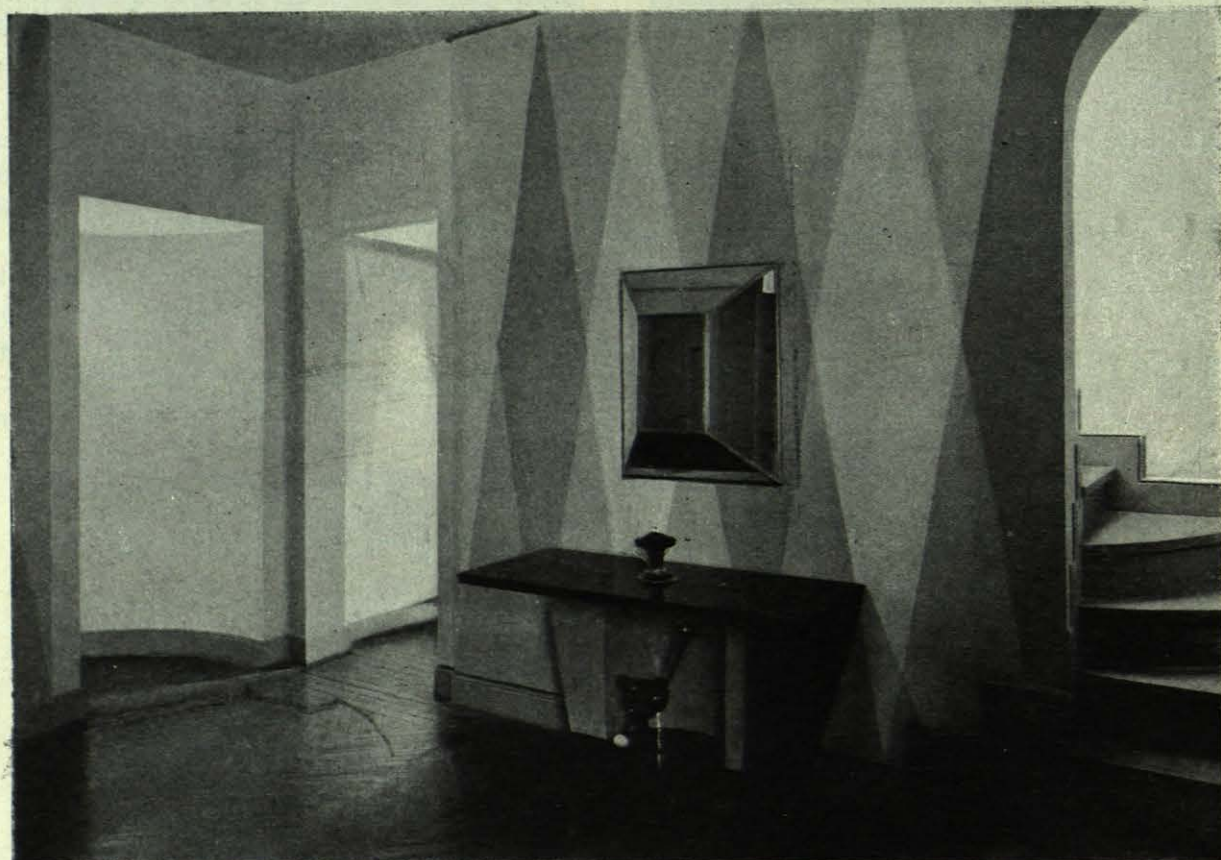
ÁNGULO DEL SALÓN.

Arqts. Domínguez y Arniches.



COMEDOR.

Arqts. Domínguez y Arniches.



HALL.

Arqts. Domínguez y Arniches.