

PABELLÓN DE ESPAÑA EN LA EXPOSICIÓN DE FILADELFIA.—ÁLBANO.

Arq. C. de la Torre.

EL PABELLÓN DE ESPAÑA EN LA EXPOSICIÓN DE FILADELFIA

La labor de organizar la participación de España en la Exposición Internacional que con motivo del 150 aniversario de la independencia de los Estados Unidos se había de celebrar en Filadelfia, la capital del Estado de Pensilvania, fué encomendada a la Jefatura de Comercio y Seguros del Ministerio del Trabajo. El arquitecto de esta Jefatura, D. César de la Torre de Trasierra, hizo el estudio del proyecto de pabellón cuyos detalles y planos reproducimos. El Sr. Trasierra se atuvo en la ejecución de su proyecto a una lógica distribución en planta y en alzado, impuesta por la índole especial de la parte principal del envío de España: los tapices de la Real Casa. Estos tapices eran trece de la colección conocida por "los Quijotes", procedente del palacio de El Pardo, y otros, en número de doce,

reproducción de los famosos cartones de Goya pertenecientes al Real Palacio de El Escorial, más uno obtenido del cartón del pintor Benedito titulado "La vuelta de la cacería", disponiéndose estos últimos en dos salas simétricas a derecha e izquierda del eje principal, y los dos primeros en una sala al fondo, enlazadas las tres por galerías en forma de patio que comunicaban directamente con los huecos independientes de entrada y salida, dispuestos para facilitar la circulación, que en algunas ocasiones llegó a 4.000 personas por hora.

En otras dos pequeñas salas se colocaron cuadros de Velázquez, Goya, el Greco, Valdés Leal, Ribera, etc.

Disponiéndose de escaso crédito, hubo necesidad de hacer una sencilla decoración, tanto exte-

rior como interiormente, obteniéndose, sin embargo, algunos atrayentes efectos de conjunto, debidos a los vivos colores con que fueron pintadas paredes y molduras.

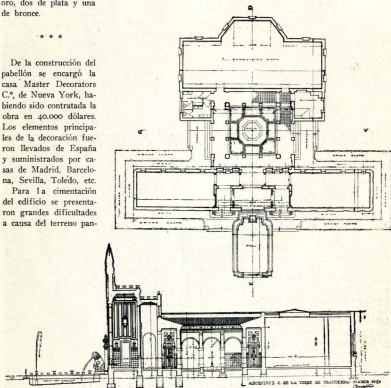
El envío de España fué importantísimo, pues, aparte del pabellón que hemos descrito, hubo instalaciones españolas en tres de los palacios de la Exposición. En el de Bellas Artes (en el que figuraba la obra completa de Rodin y de Mestrovic) se expusieron obras de todos los principales artistas españoles actuales, obteniendo dos medallas de oro, dos de plata y una de bronce.

De la construcción del pabellón se encargó la casa Master Decorators C.^o, de Nueva York, habiendo sido contratada la obra en 40.000 dólares. Los elementos principales de la decoración fueron llevados de España y suministrados por casas de Madrid, Barcelona, Sevilla, Toledo, etc.

Para la cimentación del edificio se presentaron grandes dificultades a causa del terreno pan-

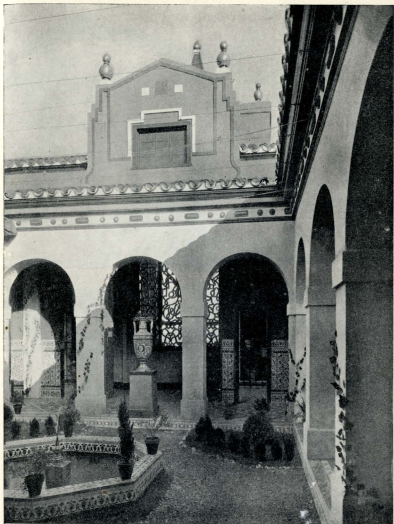
tanoso de las inmediaciones del Lago de las Naciones, en cuya orilla se alzaba el pabellón, siendo necesario clavar 30 pilotes de 14 y 15 m. de longitud.

La estructura general de la construcción fué de entramado de madera, después de inyectar a los diferentes elementos substancias que los hicieran incombustibles, forrándose los lienzos de paredes y muros con tela metálica de malla especial, que tanto usan los americanos, en donde se adhiere perfectamente el guarnecido sobre el cual se hace el revoco, blanqueo, pintura, etc.



PABELLÓN DE ESPAÑA EN LA EXPOSICIÓN DE FILADELFA.—PLANTA Y SECCIÓN.

Arq. C. de la Torre.



PABELLÓN DE ESPAÑA EN LA EXPOSICIÓN DE FILADELPHIA.—UN ÁNGULO DEL PATIO.

Arq. C. de la Torre.



PABELLÓN DE ESPAÑA EN LA EXPOSICIÓN DE FILADELFIA.—FACHADA PRINCIPAL Y UNA DE LAS SALAS.

Arq. C. de la Torre.