

# EL EDIFICIO DEL CIRCULO DE BELLAS ARTES

**H**A sido inaugurado recientemente en Madrid el edificio construido para casa social del Círculo de Bellas Artes. Su emplazamiento y características hacen de esta obra una de las más importantes entre las de moderna construcción.

Proyectado y dirigido por el ilustre arquitecto D. Antonio Palacios, el edificio presenta los servicios agrupados por plantas en la siguiente forma: Sótanos: instalaciones generales, bar, cultura física; planta baja: vestíbulos de ingreso, salas de conversación, *hall* para exposiciones, anejos, etc.; entre-suelo: billares y tresillo; principal: salas de fiestas. En las plantas restantes se distribuye la biblioteca, salas de recreo, comedores y estudios de artistas.

La superficie construida es de 1.800 metros cuadrados, habiéndose tardado en la ejecución de los trabajos cerca de cuatro años. El importe de lo gastado hasta la fecha asciende aproximadamente a la cantidad de nueve millones de pesetas.

Las esculturas de Capuz y Adsuara, que reproducimos en este número, forman parte de los grupos que coronarán el edificio y del friso que decora la fachada principal.—*N. de R.*

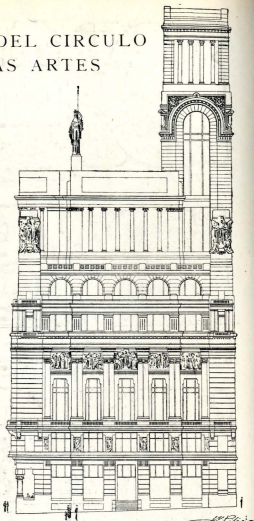
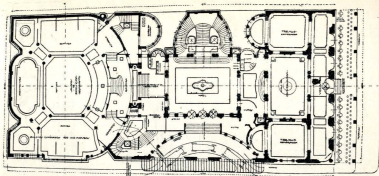


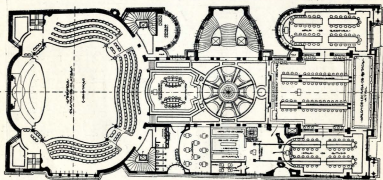
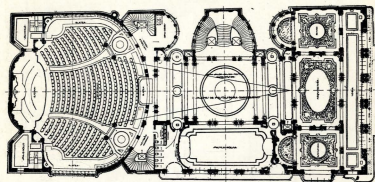
Foto. Liadó.

FACHADA A LA CALLE DE ALCALÁ.

Arq. A. Palacios.

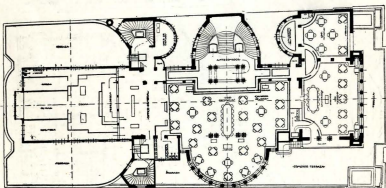
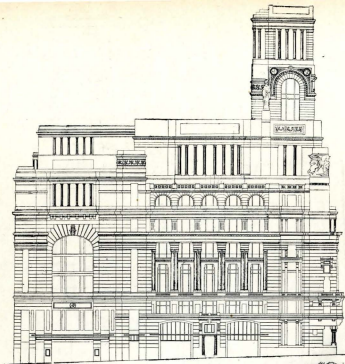


PLANTA BAJA



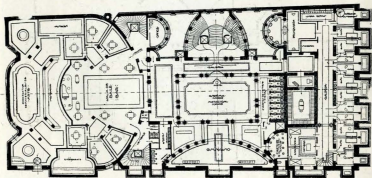
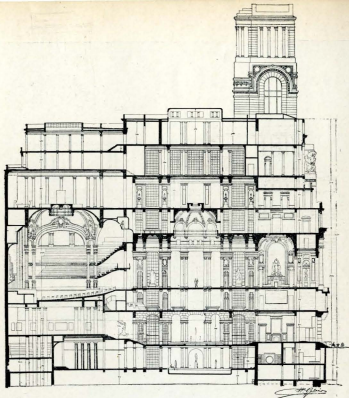
MADRID.—CÍRCULO DE BELLAS ARTES.—PLANTAS BAJA, PRINCIPAL Y PRIMERA

Arg. A. Palacios.



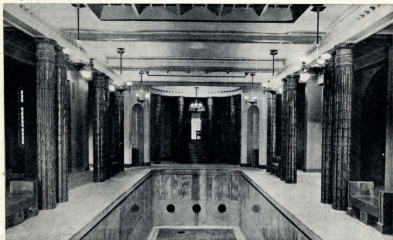
FACHADA LATERAL Y PLANTA DE PRIMER ÁTICO.

Arq. A. Palacios.



MADRID.—CÍRCULO DE BELLAS ARTES.—SECCIÓN LONGITUDINAL Y PLANTA DE SÓTANOS.

Arq. A. Palacios.



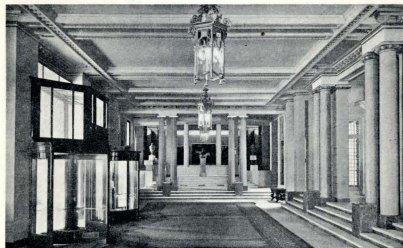
MADRID.—CÍRCULO DE BELLAS ARTES.—SALA DE FIESTAS Y PISCINA.

*Arq. A. Palacios.*



MADRID.—CÍRCULO DE BELLAS ARTES.

*Arq. A. Palacios.*



MADRID.—CÍRCULO DE BELLAS ARTES.—COMEDORES Y VESTÍBULO

Arq. A. Palacios.