

BERLIN.—DETALLE DE LA SALA DE "CAPITOL".

Arq., H. Poelzig.



Berlín.—Aspecto de noche de la fachada principal del cine "Capitol".

Arq. H. Poelzig.

LA ÚLTIMA OBRA DE POELZIG “CAPITOL”

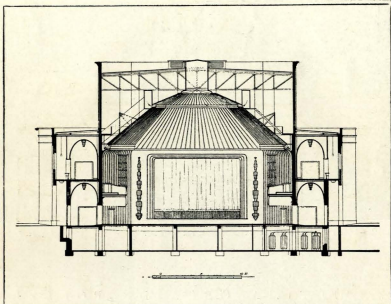
CADA nueva obra de Poelzig es una afirmación, pues Poelzig no es el arquitecto de las repeticiones. Cada una de sus obras, dentro de una trayectoria única, la de su particular visión arquitectónica, es distinta, pero inconfundible, y fruto también de una inquietud continuamente renovada, de un deseo hacia una perfección que bien pudiéramos decir conseguida.

“Capitol”, la última obra de Poelzig, es una maravilla de buen gusto, de simplicidad, de modernidad y de técnica; los adjuntos grabados darán tan sólo una pálida idea, porque en ellos faltan el color y la luz, los nuevos factores vitales de la moderna Arquitectura, cuyos secretos tan a la perfección conoce el ilustre autor de “Capitol”, ya

anteriormente bien conocido en este tipo de edificios por la construcción de su famoso *Grosses Schauspieltheater*, en esta misma ciudad.

El cine “Capitol”, con sus naves de tiendas, ocupa una estrecha faja sobre el Parque Zoológico, presentando su principal fachada a la bien conocida plaza Augusta Victoria, rodeada casi en su totalidad de edificios modernos de estilo románico, en cuyo centro está emplazada la famosa iglesia conmemorativa, también románica, conjunto urbano inspirado por el gusto de Guillermo II.

La particular forma del solar, 133 metros de fachada, con un fondo de 26 metros en su casi totalidad, y de 44 metros en su parte central más profunda, originó el plan total del edificio, y no



BERLÍN.—EL NUEVO CINEMATÓGRAFO "CAPITOL".—SECCIÓN TRANSVERSAL.

Arq. H. Poelzig.

pocas dificultades se tuvieron que vencer para cumplir con las Ordenanzas municipales, muy exigentes aquí en este tipo de edificios.

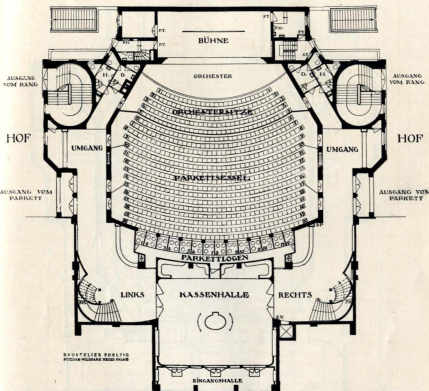
La arquitectura del *cine* propiamente dicho apenas se ve acusada en su principal frente, y sobre la larga faja de su fachada de tiendas sólo se acusa el tambor de la sala, llamando la atención con sus anuncios luminosos, de 1,50 metros de altura, en los que el nombre "Capitol" se repite sobre tres de sus frentes, variando continuamente sus colores.

La sala tiene la forma de un octógono alargado irregular, ocupando la escena su parte más estrecha. El espacio está perfectamente estudiado y economizado, por lo cual, a pesar de lo limitado del terreno, se ha conseguido un número considerable de localidades: 1.295 butacas.

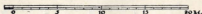
Entre los numerosos ejemplos de moderna téc-

nica que encontramos en "Capitol", la iluminación llama, sobre todo, la atención por sus nuevas e interesantísimas soluciones. La iluminación de la sala, por ejemplo, casi en su totalidad es indirecta, formada por 92 proyectores ocultos en la cornisa; una iluminación directa no era posible, por ser incompatible con la claridad y simplicidad de las formas arquitectónicas. Para casos especiales de efectos de luz concentrados hay dos reflectores convenientemente instalados. Como figuraba en el programa la utilización de la sala para conciertos, así como la instalación de un espléndido órgano, la acústica de la sala ha sido cuidadosamente estudiada, por lo cual sus paredes son ligeras y no lisas, sino estriadas, y su techo, de doble cubierta, colgado. Por otra parte, con objeto de conseguir un mayor espacio para la orquesta en el caso de grandes conciertos, el destinado de

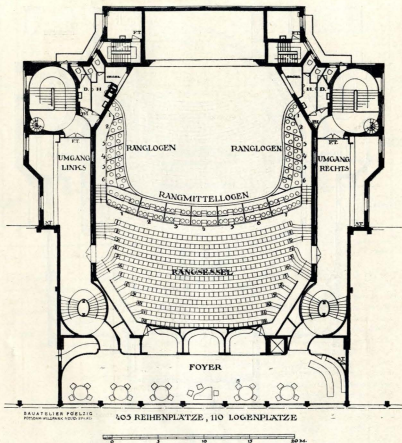
CAPITOL PARKETT



157 REIHENPLATZE , 52 LOGENPLATZE

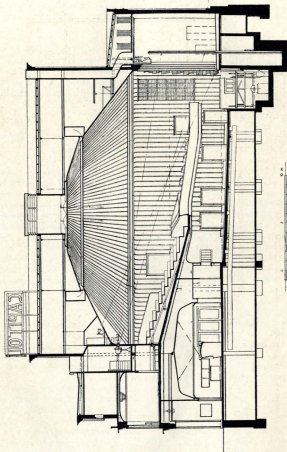


CAPITOL RANG



BERLIN.—NUEVO CINEMATÓGRAFO "CAPITOL".—PLANTA DE ASIENTADO.

Arq. H. Poelzig.



BERLIN.—NUEVO CINEMATÓGRAFO "CAPITOL".—SECCIÓN LONGITUDINAL.

Arq., H. Poelzig.

ordinario a ésta se halla formado por una plataforma que se eleva mecánicamente a la altura de la escena, duplicando así el espacio de ésta y ocultándose simultáneamente la pantalla en un foso convenientemente dispuesto (véase sección). La construcción es de hierro no acusado, por ser la que se presta más a formas esbeltas y economiza espacio.

El color de la sala ha sido especialmente cuidado, siendo amarillo sobre dorado oscuro, en armónico contraste con el violeta intenso de la tapicería de las butacas y de la alfombra. Los pasillos, entonados en acertado verde, y sus interesantes escaleras en espiral, en rojo violeta y azul profundo.

El vestíbulo, una de las partes más originales y de más avanzada estética, en tonos fríos, con una tan original iluminación indirecta que la altura de su abovedado techo no puede ser apreciada.

En su fachada, como elemento esencial, una faja destinada a los anuncios luminosos, para los cuales hay instalada en los sótanos apropiada central eléctrica de cinco motores y una instalación suplementaria de acumuladores con energía para ocho horas. La calefacción central es a vapor. Interesante es también su instalación de ventilación artificial.

Estas son, en líneas generales, las características más notables de "Capitol", la última obra del profesor Hans Poelzig, que en la actualidad difunde sus ideas en la Escuela Superior Técnica de Charlottenburgo, y a cuya clase, su método y sus ideas dedicaremos en otra ocasión otros comentarios.

F. GARCÍA MERCADAL

Arquitecto.

Berlin, julio de 1926.