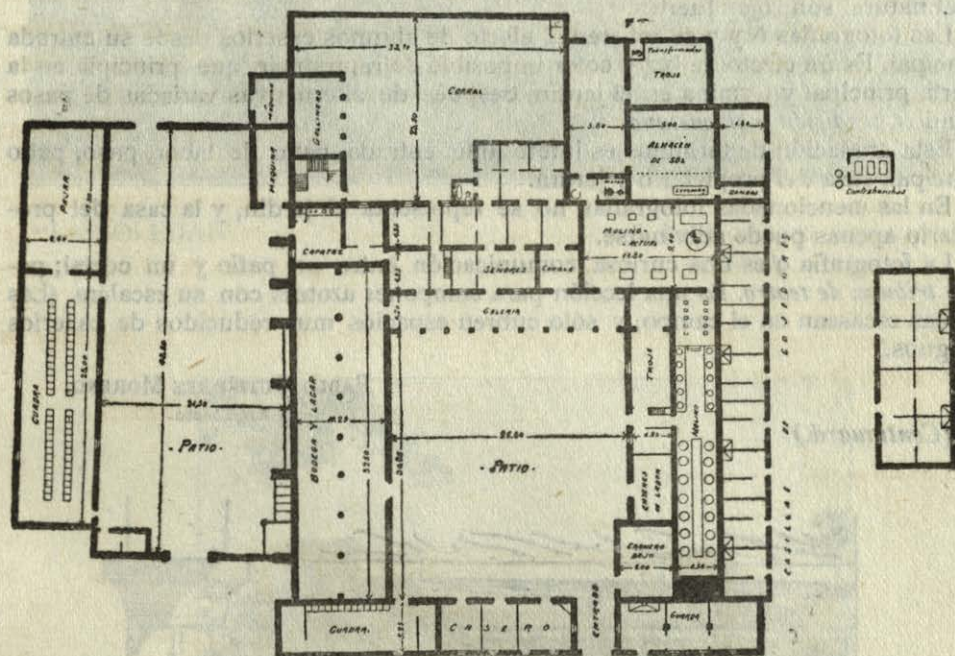


## I

Aun no estoy *documentado* para aceptar la invitación, pero quiero demostrarle mi buena voluntad enviándole, agradecido, algunas fotografías con explicaciones telegráficas.

El caserío de haciendas de olivar es lo más típico de la arquitectura rural sevillana (¡injustamente inédita!).



La fotografía primera es un recuerdo borroso de caseríos diseminados por la inmensidad del olivar.

Con las fotografías 2, 3 y 4 se intenta dar una idea de la *masa y silueta* de «Caseros de hacienda». Falta la *nota de color, muy fundamental* en la arquitectura rural sevillana.

Obsérvese que *la masa* de construcción es *muy extensa*; así lo exige la «finca de olivar».

La planta adjunta acusa la distribución corriente: agrupación de los distintos servicios alrededor de grandes patios.

Las mencionadas fotografías de conjunto indican, además de *la masa*, el movimiento irregular de *la silueta*, resultante de la reunión de construcciones de destino



## ARQUITECTURA

muy heterogéneo. (Residencia accidental del propietario, molino, tinahón, casa del capataz, *gañería*...) Las torres rompen la horizontalidad del conjunto y caracterizan el caserío.

### II

A distancia parecen monasterios estas masas de construcción, con sus torres coronadas por cruces. (Algunos han pertenecido á Congregaciones religiosas, car-tujos, dominicos, jesuitas...)

La *entrada principal* contribuye á esta ilusión.

Examinense las fotografías 5 y 8; dan la sensación de entradas á *conventos sevillanos barrocos*. En ambas, sobre el escudo (nobleza), la imagen (religión). Esto es muy corriente.

La entrada del «Rosario» es una inspirada composición de la puerta con las tapias laterales. Parece algo fúnebre en la fotografía por los negros intensos, que en el natural son rojos fuertes.

Las fotografías 6 y 7 se refieren al efecto de algunos caseríos desde su entrada principal. Es un efecto de luz y color imposible de reproducir, que principia en la puerta principal y termina en el jardín, después de alternativas variadas de pasos y patios, *tradición mahometana*.

Esta gradación de términos es interesante: entrada, patio de labor, paso, patio principal, casa del propietario y jardín.

En las mencionadas fotografías no se representa el jardín, y la casa del propietario apenas puede adivinarse.

La fotografía 9 es una curiosa comunicación entre un patio y un corral; parece *tribuna de teatro*. Es una lección para componer azoteas con su escalera. (Las azoteas escasean en el campo, y sólo cubren espacios muy reducidos de caseríos antiguos.)

PABLO GUTIÉRREZ MORENO.

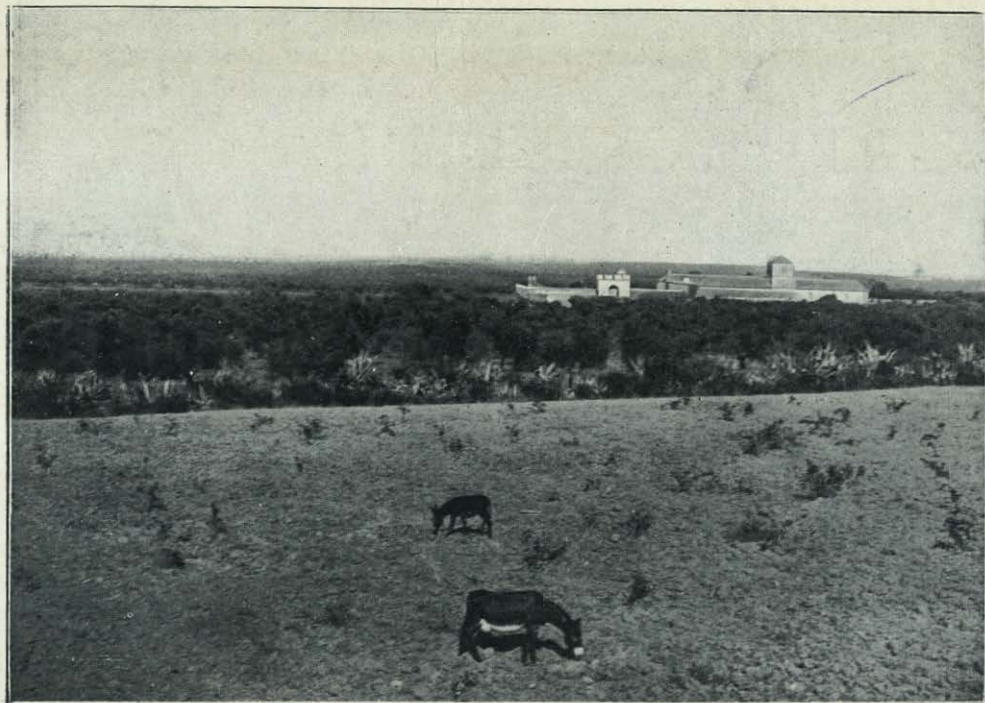
Arquitecto.

(Continuad.)



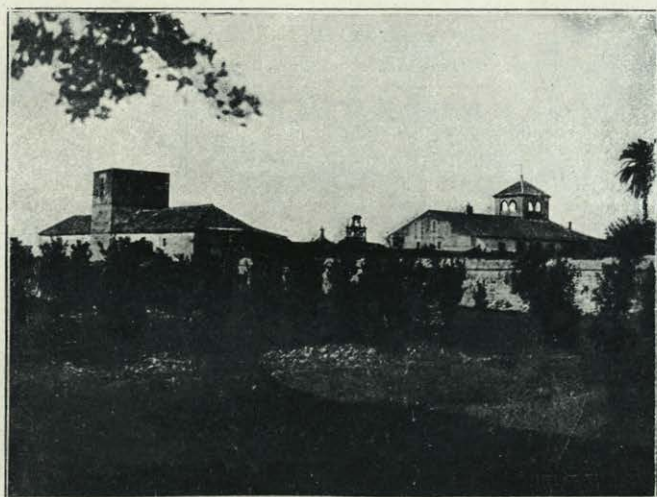
Toledo.—Canecillo en Santa María la Blanca.





"LA SOLEDAD"

1.—CONJUNTO DEL CASERÍO Y OLIVAR.

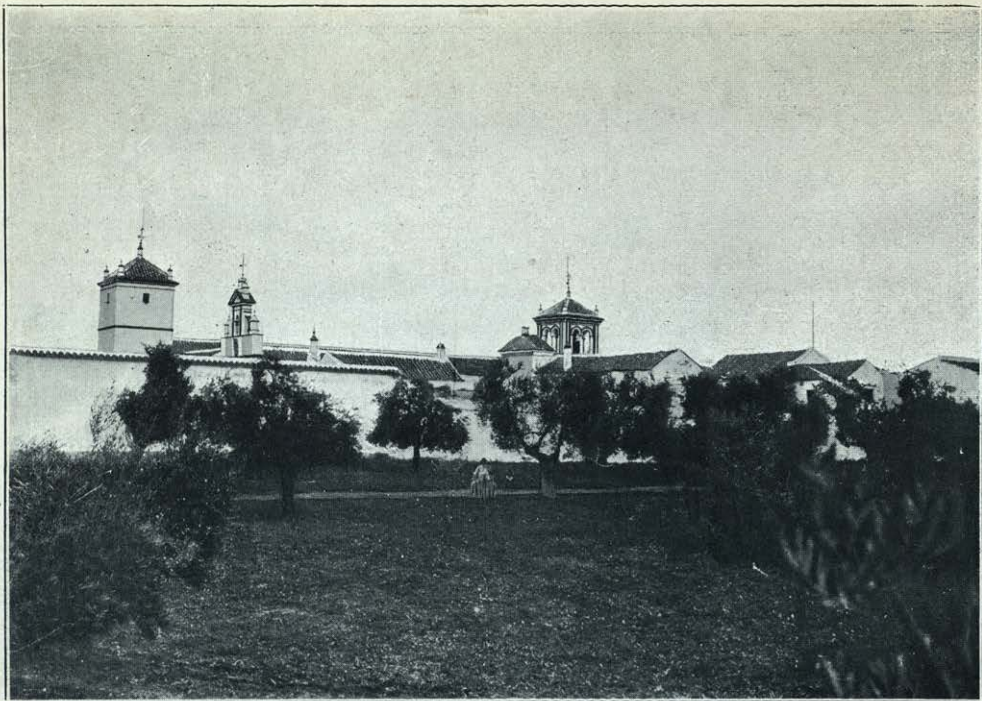


LA "SOLEDAD"

2.—CONJUNTO DEL CASERÍO.

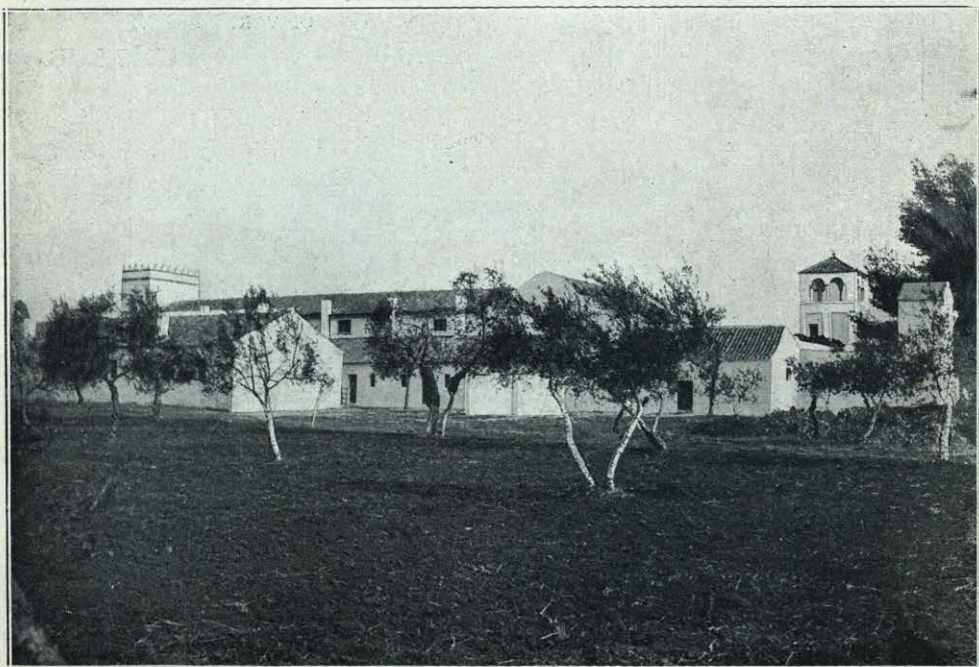






«MATEO PABLO»

3.—CONJUNTO DEL CASERÍO.



«BUJALMORO». — 4. — CONJUNTO  
DEL CASERÍO.



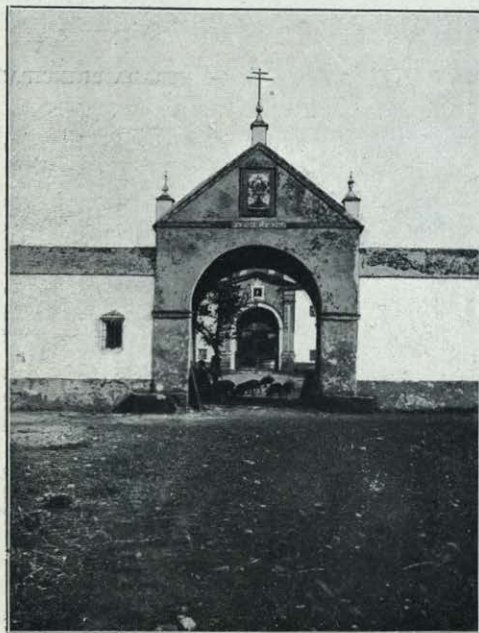


# CASERÍOS SEVILLANOS



HACIENDA DEL "ROSARIO"

5.—ENTRADA PRINCIPAL.



LA "SOLEDAD"



6. - 7.—ENTRADA PRINCIPAL Y PATIO DE ENTRADA.

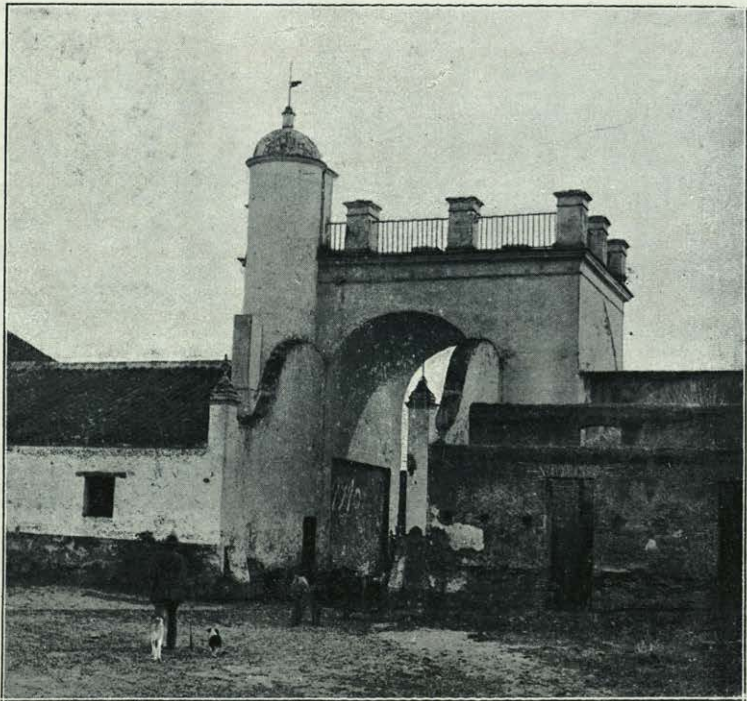






«GUZMÁN»

8.—ENTRADA PRINCIPAL.



«LA SOLEDAD».—9.- COMUNICACIÓN ENTRE LOS PATIOS DE LABOR.